

OBSERVATORI DE GRADUATS DE LA UAB

INFORME SOBRE LA INSERCIÓ LABORAL

TITULACIÓ DE: CIÈNCIES POLÍTIQUES I DE L'ADMINISTRACIÓ

Graduades i graduats de la promoció 2003/2004

Oficina de Planificació i de Qualitat

Universitat Autònoma de Barcelona

1. INFORMACIÓ GENERAL

Els resultats que presentem a continuació corresponen a les dades aportades per l'últim estudi sobre la inserció laboral de graduats universitaris realitzat per l'AQU (Agència per a la Qualitat del Sistema Universitari de Catalunya)

El seguiment de la inserció laboral dels graduats universitaris realitzat per l'AQU s'ha dut a terme entre els mesos de gener i març de 2008, prenent com a subjecte les persones graduades a les universitats catalanes al curs 2003/2004.

En el cas de la titulació de Medicina, la promoció escollida ha estat la que va finalitzar els seus estudis al curs 2000/2001.

Les universitats que han participat en aquest seguiment han estat: UB, UAB, UPC, UPF, UdG, UdL, URV, UVic i la UOC

La recollida d'informació s'ha realitzat per mitjà d'una enquesta telefònica. (veure model a l'annex).

A nivell global, les condicions tècniques de l'enquesta són:

Població: Promoció de persones graduades al curs 2003/2004 a les universitats catalanes	23.023
Graduades i graduats que han respost	12.258
Percentatge de participació	53,24%
Error mostral en condicions de $p=q$ i 95,0% de confiança	0,61

Pel que fa a la Universitat Autònoma de Barcelona, les condicions tècniques de l'enquesta són:

Població: Promoció de persones graduades al curs 2003/2004 a les universitats catalanes	4.759
Graduades i graduats que han respost	2.605
Percentatge de participació	54,74%
Error mostral en condicions de $p=q$ i 95,0% de confiança	1,29

2. INFORMACIÓ SOBRE LES TAULES

Totes les Taules que formen part de l'informe que presentem segueixen la mateixa estructura de presentació de resultats:

A totes les taules s'indica la població de referència "n": nombre de persones que han respost l'enquesta.

Per a cada titulació es presenta el resultat corresponent a cadascuna de les universitats que la imparteixen i que han participat al seguiment de la inserció laboral.

S'incorpora també el resultat global de la titulació, amb independència de la universitat on s'imparteix.

En darrer terme, es presenten les dades corresponents als resultats de l'última enquesta sobre la inserció de graduats universitaris organitzada per l'AQU a l'any 2005.

Comentem les particularitats d'algunes de les taules que ajudaran a interpretar-les.

Apartat "Perfil de l'ensenyament": A la informació sobre "*Població i mostra*" es pot veure el resultat de la participació de la titulació a l'estudi sobre la inserció laboral: total de població de la promoció, total de persones que han respost l'enquesta (mostra) i percentatge de participació.

La informació sobre "*Antecedents laborals*" divideix les respostes entre les categories de persones que ha realitzat "Estudis a temps complet" i les persones que han compaginat "Estudi i treball a temps complet o a temps parcial"; en ambdós casos s'ha diferenciat entre els que han treballat en feines relacionades amb els estudis realitzats o no.

Apartat "Estatut d'inserció": Les tres categories presents són "Ocupats", "Aturats" i "Inactius"; la categoria "Inactius" recull les persones que han respost *Mai* a la pregunta "Treballeu actualment?"

Apartat "I i II Situació laboral –feina actual –última feina": A la informació sobre percentatge de persones que treballen en jornades laborals a temps complet no figura el referent d'altres estudis sobre la inserció de l'AQU, ja que és una variable nova incorporada a l'enquesta 2008.

La informació sobre "Sou Anual" fa referència a sou brut; a l'enquesta del 2008 s'han desagregat en quatre categories els dos intervals de l'enquesta del 2005 : 12000€-18000€ i 18000€-30000€

La informació sobre "Requisits per a la feina actual" resumeix en 6 categories les informacions de les preguntes:

Què calia per a aquesta feina (requeriment de titulació a l'accés)?

El treball que feu o fèieu és propi de la vostra formació?

Per a la feina que feu o fèieu, creieu que us cal ser titulat universitari?

Apartat "I i II Empleabilitat – factors de contractació": Aquest apartat resumeix –mitjana i desviació estàndard- les valoracions fetes (amb una escala d'1 a 7) de la importància que els entrevistats assignen a cada un dels factors a l'hora de la seva contractació.

Apartats sobre l'empresa o institució en què treballen o han treballat les persones graduades - "Branca d'activitat econòmica" –"Àmbit" –Ubicació" –"Funcions" : Informacions relatives a la empresa o institució on treballen o treballaven les persones entrevistades.

Apartats I, II, III i IV Nivell i adequació de les competències: acadèmiques, instrumentals, interpersonal i de gestió i cognitives":

Aquests apartats resumeixen –mitjanes i desviacions estàndards- les valoracions realitzades (amb una escala d'1 a 7) del nivell de formació rebut a la universitats i de la utilitat per a les feines.

Hem afegit un "Balanç de competències" –taula i gràfic- , és a dir, la diferència entre la valoració del nivell assolit i la valoració de la utilitat. Valors positius indiquen que es disposa de més nivell de formació que el requerit per a les feines. Valors negatius indiquen que els requeriments per a les feines són superiors als nivells assolits. Valor 0 indica equilibri entre el nivell rebut i la utilitat que requereixen les ocupacions.

Observatori de Graduats de la UAB
8 juliol 2008

SEGUIMENT DE LA INSERCIÓ LABORAL DELS GRADUATS UNIVERSITARIS Promoció - 2004

Perfil de l'ensenyament

LI. Ciències Polítiques i de l'Administració	Població i mostra			Sexe				Antecedents laborals					
	Població	Mostra	% resposta	Homes		Dones		n	Estudi a temps complet	Estudi i treball a temps complet		Estudi i treball a temps parcial	
				(f)	%	(f)	%		Estudiant	Relacionat	No relacionat	Relacionat	No relacionat
	Universitat de Barcelona	52	39	75	16	41,03	23	58,97	39	25,64	35,90	17,95	--
Universitat Autònoma de Barcelona	103	61	59,22	26	42,62	35	57,38	60	51,67	6,67	10	10	21,67
Universitat Pompeu Fabra	98	56	57,14	18	32,14	38	67,86	55	54,55	9,09	7,27	7,27	21,82
LI. Ciències Polítiques i de l'Administració	253	156	61,66	60	38,46	96	61,54	154	46,10	14,94	11,04	6,49	21,43
Referent promoció 2001 Universitat													
LI. Ciències Polítiques i de l'Administració	245	162	66,12	64	39,51	98	60,49	159	45,91	13,21	4,40	25,16	11,32

SEGUIMENT DE LA INSERCIÓ LABORAL DELS GRADUATS UNIVERSITARIS Promoció - 2004

Estatus d'inserció

LI. Ciències Polítiques i de l'Administració	Situació laboral actual								
	n	Ocupat		Aturat amb experiència		Aturat sense experiència		Inactius	
		(f)	%	(f)	%	(f)	%	(f)	%
Universitat de Barcelona	39	35	89,74	3	7,69	--	--	1	2,56
Universitat Autònoma de Barcelona	61	53	86,89	2	3,28	1	1,64	5	8,20
Universitat Pompeu Fabra	56	50	89,29	2	3,57	1	1,79	3	5,36
LI. Ciències Polítiques i de l'Administració	156	138	88,46	7	4,49	2	1,28	9	5,77
Referent promoció 2001 Universitat									
LI. Ciències Polítiques i de l'Administració	162	139	85,80	13	8,02	3	1,85	7	4,32

SEGUIENT DE LA INSERCIÓ LABORAL DELS GRADUATS UNIVERSITARIS Promoció - 2004

Primera inserció i any d'inici de la feina actual

LI. Ciències Polítiques i de l'Administració	La feina actual és la primera (%)			Temps primera inserció (%)							Any d'inici de la feina actual (%)					
	n	Si	No	n	Abans d'acabar	Menys d'1 mes	D'1 a 3 mesos	De 4 a 6 mesos	De 7 a 12 mesos	Més d'1 any	n	Fa més de 3 anys	Fa 3 anys	Fa 2 anys	Fa 1 any	Any actual
Universitat de Barcelona	39	23,08	76,92	39	53,85	2,56	17,95	12,82	12,82	--	39	43,59	25,64	20,51	7,69	2,56
Universitat Autònoma de Barcelona	60	18,33	81,67	60	41,67	13,33	10	16,67	5	13,33	60	25	18,33	20	31,67	5
Universitat Pompeu Fabra	55	18,18	81,82	55	29,09	14,55	25,45	14,55	9,09	7,27	55	10,91	14,55	23,64	38,18	12,73
LI. Ciències Polítiques i de l'Administració	154	19,48	80,52	154	40,26	11,04	17,53	14,94	8,44	7,79	154	24,68	18,83	21,43	27,92	7,14
Referent promoció 2001 Universitat																
LI. Ciències Polítiques i de l'Administració	85	30,59	69,41	85	38,82	11,76	11,76	15,29	7,06	15,29	85	28,24	16,47	17,65	31,76	5,88

SEGUIENT DE LA INSERCIÓ LABORAL DELS GRADUATS UNIVERSITARIS Promoció - 2004

Vies d'accés a la primera feina

LI. Ciències Polítiques i de l'Administració	Vies d'accés a la primera feina per a qui n'ha tingut més d'una (%)											
	n	Contactes	Premsa	Oposicions	SCC/NEM	Empresa pròpia	Pràctiques d'estudis	Serveis universitat	ETT	Empreses de selecció	Internet	Altres
Universitat de Barcelona	39	33,33	10,26	12,82	2,56	--	5,13	2,56	5,13	--	12,82	15,38
Universitat Autònoma de Barcelona	60	31,67	11,67	1,67	8,33	1,67	8,33	1,67	10	1,67	15	8,33
Universitat Pompeu Fabra	55	18,18	12,73	3,64	--	--	20	7,27	3,64	1,82	18,18	14,55
LI. Ciències Polítiques i de l'Administració	154	27,27	11,69	5,19	3,90	0,65	11,69	3,90	6,49	1,30	15,58	12,34
Referent promoció 2001 Universitat												
LI. Ciències Polítiques i de l'Administració	85	32,94	15,29	8,24	2,35	1,18	10,59	5,88	5,88	1,18	2,35	14,12

SEGUIMENT DE LA INSERCIÓ LABORAL DELS GRADUATS UNIVERSITARIS Promoció - 2004

I Situació laboral - feina actual - última feina

Ll. Ciències Polítiques i de l'Administració	Jorn. Lab. T. Complert (%)			Tipus de contracte (%)						Durada del contracte (temporal) (%)			
	n	Si	No	n	Fix	Autònom	Temporal	Becari	Sense contracte	n	Menys de 6 mesos	Entre 6 i 12 mesos	Més d'1 any
Universitat de Barcelona	37	91,89	8,11	39	58,97	--	30,77	5,13	5,13	10	20	50	30
Universitat Autònoma de Barcelona	57	78,95	21,05	60	46,67	11,67	36,67	5	--	22	18,18	45,45	36,36
Universitat Pompeu Fabra	50	90	10	55	56,36	3,64	29,09	9,09	1,82	15	46,67	20	33,33
Ll. Ciències Polítiques i de l'Administració	144	86,11	13,89	154	53,25	5,84	32,47	6,49	1,95	47	27,66	38,30	34,04
Referent promoció 2001 Universitat	NOU ENQ.2008												
Ll. Ciències Polítiques i de l'Administració	--	--	--	85	61,18	4,71	32,94	1,18	--	28	25	42,86	28,57

SEGUIMENT DE LA INSERCIÓ LABORAL DELS GRADUATS UNIVERSITARIS Promoció - 2004

II Situació laboral - feina actual - última feina

Ll. Ciències Polítiques i de l'Administració	Sou Anual (%)									Requisits per a la feina actual						
	n	Menys 9.000€	9.000€-12.000€	12.000€-15.000€	15.000€-18.000€	18.000€-24.000€	24.000€-30.000€	30.000€-40.000€	Més de 40.000€	n	Titulació específica		Titulació universitària		Cap titulació	
											Funcions pròpies	Funcions no pròpies	Funcions pròpies	Funcions no pròpies	Requerida form. univ.	No requerida form. univ.
Universitat de Barcelona	37	5,41	8,11	13,51	8,11	29,73	16,22	13,51	5,41	39	23,08	15,38	20,51	7,69	12,82	20,51
Universitat Autònoma de Barcelona	60	10	11,67	15	15	23,33	15	8,33	1,67	60	35	3,33	20	5	8,33	28,33
Universitat Pompeu Fabra	53	5,66	5,66	13,21	11,32	32,08	24,53	5,66	1,89	55	47,27	3,64	25,45	9,09	1,82	12,73
Ll. Ciències Polítiques i de l'Administració	150	7,33	8,67	14	12	28	18,67	8,67	2,67	154	36,36	6,49	22,08	7,14	7,14	20,78
Referent promoció 2001 Universitat				12000€ - 18000€		18000€ - 30000€										
Ll. Ciències Polítiques i de l'Administració	85	5,88	8,24	41,18	--	35,29	--	7,06	2,35	127	42,52	7,09	12,60	4,72	9,45	23,62

SEGUIMENT DE LA INSERCIÓ LABORAL DELS GRADUATS UNIVERSITARIS Promoció - 2004

I Empleabilitat - factors de contractació



LI. Ciències Polítiques i de l'Administració	Factors de contractació											
	Coneixements teòrics			Coneixements pràctics			Formació en idiomes			Formació en l'ús de la informàtica		
	(f)	Mitjana	Desv.	(f)	Mitjana	Desv.	(f)	Mitjana	Desv.	(f)	Mitjana	Desv.
Universitat de Barcelona	34	5,35	1,57	35	4,60	1,79	35	3	1,66	35	4,86	1,68
Universitat Autònoma de Barcelona	51	4,12	1,94	51	4,39	1,92	51	3,41	2,16	51	4,80	1,92
Universitat Pompeu Fabra	47	4,13	1,79	47	4,96	1,55	47	3,66	2,21	47	5	1,50
LI. Ciències Polítiques i de l'Administració	132	4,44	1,86	133	4,65	1,76	133	3,39	2,06	133	4,89	1,71
Referent promoció 2001 Universitat												
LI. Ciències Polítiques i de l'Administració	78	4,41	1,77	78	4,06	1,91	78	3,29	2,14	78	4,15	1,80

SEGUIMENT DE LA INSERCIÓ LABORAL DELS GRADUATS UNIVERSITARIS Promoció - 2004

II Empleabilitat - factors de contractació



LI. Ciències Polítiques i de l'Administració	Factors de contractació											
	Habilitats socials i personalitat			Capacitat de gestió i planificació			Capacitat de treballar en grup			Formació global universitària		
	(f)	Mitjana	Desv.	(f)	Mitjana	Desv.	(f)	Mitjana	Desv.	(f)	Mitjana	Desv.
Universitat de Barcelona	35	5	1,64	35	5,14	1,12	35	5,09	1,25	34	4,94	1,58
Universitat Autònoma de Barcelona	51	5,71	1,47	51	5,02	1,57	51	4,82	1,62	51	4,27	1,55
Universitat Pompeu Fabra	47	5,70	1,28	47	5,40	1,23	47	5,36	1,03	47	4,81	1,48
LI. Ciències Polítiques i de l'Administració	133	5,52	1,48	133	5,19	1,34	133	5,08	1,35	132	4,64	1,55
Referent promoció 2001 Universitat												
LI. Ciències Polítiques i de l'Administració	78	4,83	1,67	78	4,49	1,63	77	4,64	1,60	78	4,28	1,55

SEGUIENT DE LA INSERCIÓ LABORAL DELS GRADUATS UNIVERSITARIS Promoció - 2004

Branca d'activitat econòmica

Ll. Ciències Polítiques i de l'Administració	Branca d'activitat (%)																			
	n	Agricultura	Industr. química	Metal·lúrgica	Mater. Transp.	Prod. Aliment.	Tèxtil, cuir	Construcció	Comerç	Restaurants	Transport	Tecnol. comunic.	Mitjans comunic.	Instít. financ.	Servels a empr.	Adm. pública	Educ. Recerca	Sanitat assist.	Altres	
Universitat de Barcelona	39	--	2,56	--	--	--	2,56	2,56	5,13	--	--	--	2,56	7,69	5,13	41,03	17,95	10,26	2,56	
Universitat Autònoma de Barcelona	60	--	1,67	1,67	--	--	--	--	10	1,67	3,33	3,33	--	8,33	18,33	26,67	13,33	8,33	3,33	
Universitat Pompeu Fabra	55	1,82	--	--	--	1,82	--	1,82	3,64	--	1,82	--	7,27	12,73	12,73	27,27	14,55	7,27	7,27	
Ll. Ciències Polítiques i de l'Administració	154	0,65	1,30	0,65	--	0,65	0,65	1,30	6,49	0,65	1,95	1,30	3,25	9,74	12,99	30,52	14,94	8,44	4,55	
Referent promoció 2001 Universitat																				
Ll. Ciències Polítiques i de l'Administració	150	--	0,67	--	0,67	--	0,67	0,67	2	0,67	0,67	1,33	4,67	6,67	15,33	40	7,33	2	16,67	

SEGUIENT DE LA INSERCIÓ LABORAL DELS GRADUATS UNIVERSITARIS Promoció - 2004

Tipologia d'empresa - àmbit i ubicació

Ll. Ciències Polítiques i de l'Administració	Àmbit (%)			Ubicació (%)							
	n	Públic	Privat	n	Barcelona	Tarragona	Girona	Lleida	Resta CCAA	Europa	Resta del món
Universitat de Barcelona	39	61,54	38,46	39	82,05	--	--	2,56	10,26	5,13	--
Universitat Autònoma de Barcelona	60	40	60	60	76,67	5	1,67	1,67	11,67	1,67	1,67
Universitat Pompeu Fabra	55	40	60	55	80	3,64	1,82	5,45	5,45	3,64	--
Ll. Ciències Polítiques i de l'Administració	154	45,45	54,55	154	79,22	3,25	1,30	3,25	9,09	3,25	0,65
Referent promoció 2001 Universitat											
Ll. Ciències Polítiques i de l'Administració	152	46,71	53,29	85	91,76	--	3,53	2,35	1,18	1,18	--

SEGUIMENT DE LA INSERCIÓ LABORAL DELS GRADUATS UNIVERSITARIS Promoció - 2004

Qualitat de la inserció - funcions

Ll. Ciències Polítiques i de l'Administració	Funcions																	
	Direcció, Gestió		Comercial o logística		Docència		R+D		Assistència Mèdica		Disseny, Art		Tècniques		Altres de qualificades		Altres de no qualificades	
	(f)	%	(f)	%	(f)	%	(f)	%	(f)	%	(f)	%	(f)	%	(f)	%	(f)	%
Universitat de Barcelona	10	14,08	6	8,45	2	2,82	4	5,63	--	--	1	1,41	17	23,94	23	32,39	8	11,27
Universitat Autònoma de Barcelona	26	22,22	12	10,26	4	3,42	10	8,55	2	1,71	1	0,85	29	24,79	23	19,66	10	8,55
Universitat Pompeu Fabra	28	24,14	12	10,34	4	3,45	8	6,90	1	0,86	1	0,86	24	20,69	27	23,28	11	9,48
Ll. Ciències Polítiques i de l'Administració	64	21,05	30	9,87	10	3,29	22	7,24	3	0,99	3	0,99	70	23,03	73	24,01	29	9,54
Referent promoció 2001 Universitat																		
Ll. Ciències Polítiques i de l'Administració	15	9,26	8	4,94	6	3,70	5	3,09	4	2,47	2	1,23	60	37,04	57	35,19	5	3,09

SEGUIMENT DE LA INSERCIÓ LABORAL DELS GRADUATS UNIVERSITARIS Promoció - 2004

Qualitat de la inserció - satisfacció



Ll. Ciències Polítiques i de l'Administració	Grau de satisfacció														
	Contingut de la feina			Perspectives de millora i promoció			Nivell de retribució			Utilitat dels coneix. de la form. universitària			Satisfacció general amb la feina		
	(f)	Mitjana	Desv.	(f)	Mitjana	Desv.	(f)	Mitjana	Desv.	(f)	Mitjana	Desv.	(f)	Mitjana	Desv.
Universitat de Barcelona	31	5,48	1,21	31	4,74	1,71	31	4,71	1,62	31	4,26	1,57	33	5,09	1,18
Universitat Autònoma de Barcelona	51	5,35	1,34	51	4,80	1,98	51	4,41	1,58	51	3,84	1,72	53	5,21	1,18
Universitat Pompeu Fabra	45	5,76	0,91	45	5,13	1,69	45	4,67	1,26	45	4,24	1,75	49	5,37	0,97
Ll. Ciències Polítiques i de l'Administració	127	5,53	1,17	127	4,91	1,81	127	4,57	1,48	127	4,09	1,70	135	5,24	1,11
Referent promoció 2001 Universitat															
Ll. Ciències Polítiques i de l'Administració	138	5,25	1,29	138	4,79	1,66	138	4,65	1,50	137	4,26	1,64	138	5,21	1,24

SEGUIMENT DE LA INSERCIÓ LABORAL DELS GRADUATS UNIVERSITARIS Promoció - 2004

I Nivell i adequació de la formació inicial

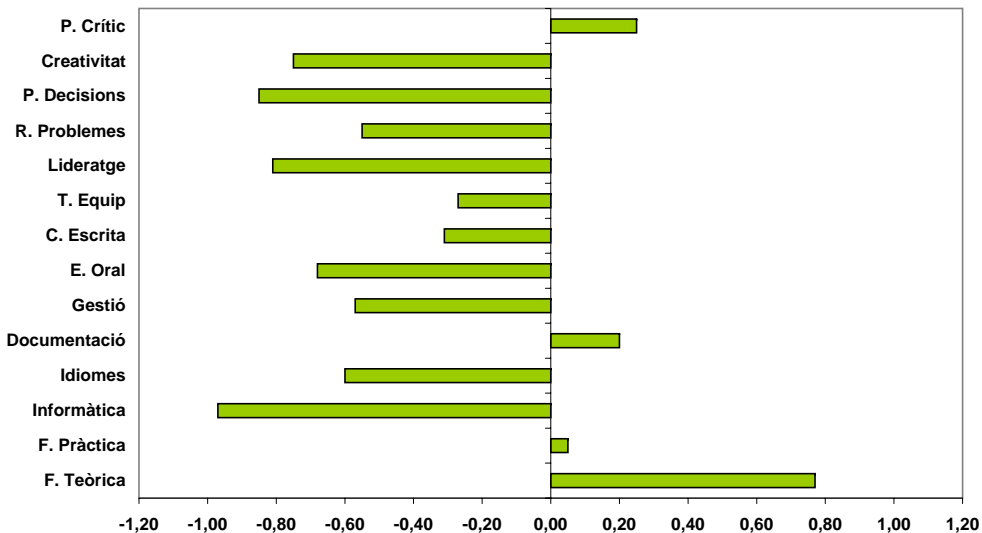


Ll. Ciències Polítiques i de l'Administració	Nivell i adequació de les competències acadèmiques											
	Formació teòrica						Formació pràctica					
	Nivell obtingut			Utilitat per a la feina			Nivell obtingut			Utilitat per a la feina		
	(f)	Mitjana	Dev.	(f)	Mitjana	Dev.	(f)	Mitjana	Dev.	(f)	Mitjana	Dev.
Universitat de Barcelona	39	5,05	1,19	39	4,36	1,46	39	3,64	1,50	39	3,46	1,50
Universitat Autònoma de Barcelona	60	4,25	1,68	60	3,48	1,62	60	3,57	1,49	60	3,52	1,76
Universitat Pompeu Fabra	55	4,82	1,31	55	3,85	1,43	55	3,98	1,52	55	4,16	1,78
Ll. Ciències Polítiques i de l'Administració	154	4,66	1,47	154	3,84	1,54	154	3,73	1,50	154	3,73	1,73
Referent promoció 2001 Universitat												
Ll. Ciències Polítiques i de l'Administració	145	5,02	1,13	145	3,47	1,70	145	3,46	1,35	145	3,45	1,79

Balanç de competències: Diferència entre la mitjana del nivell obtingut i la mitjana d'utilitat per a la feina

Ll. Ciències Polítiques i de l'Administració															
	F. Teòrica	F. Pràctica	Informàtica	Idiomes	Documentació	Gestió	E. Oral	C. Escrita	T. Equip	Lideratge	R. Problemes	P. Decisions	Creativitat	P. Crític	
Universitat de Barcelona	0,69	0,18	-1,25	-1,31	-0,30	-0,56	-0,33	-0,61	-0,51	-0,87	-1,10	-1,00	-0,33	0,70	
Universitat Autònoma de Barcelona	0,77	0,05	-0,97	-0,60	0,20	-0,57	-0,68	-0,31	-0,27	-0,81	-0,55	-0,85	-0,75	0,25	
Universitat Pompeu Fabra	0,97	-0,18	-1,00	-1,76	-0,17	-0,77	-0,29	-0,22	-0,31	-0,72	-0,87	-0,93	-1,06	0,17	
Ll. Ciències Polítiques i de l'Administració	0,82	0,00	-1,06	-1,20	-0,06	-0,63	-0,46	-0,35	-0,34	-0,80	-0,80	-0,91	-0,75	0,33	
Referent promoció 2001 Universitat															
Ll. Ciències Polítiques i de l'Administració															

Ciències Polítiques i de l'Administració
Universitat Autònoma de Barcelona



SEGUIMENT DE LA INSERCIÓ LABORAL DELS GRADUATS UNIVERSITARIS Promoció - 2004

II Nivell i adequació de la formació inicial



Ll. Ciències Polítiques i de l'Administració	Nivell i adequació de les competències instrumentals																		Gestió					
	Informàtica						Idiomes						Documentació						Nivell obtingut			Utilitat per a la feina		
	Nivell obtingut			Utilitat per a la feina			Nivell obtingut			Utilitat per a la feina			Nivell obtingut			Utilitat per a la feina			Nivell obtingut			Utilitat per a la feina		
	(f)	Mitjana	Desv.	(f)	Mitjana	Desv.	(f)	Mitjana	Desv.	(f)	Mitjana	Desv.	(f)	Mitjana	Desv.	(f)	Mitjana	Desv.	(f)	Mitjana	Desv.	(f)	Mitjana	Desv.
Universitat de Barcelona	39	3,85	1,80	39	5,10	1,65	39	2,10	1,29	39	3,41	2,02	39	4,85	1,27	39	5,15	1,51	39	4,41	1,41	39	4,97	1,40
Universitat Autònoma de Barcelona	60	4,13	1,56	60	5,10	1,68	60	3,62	1,70	60	4,22	2,03	60	4,37	1,66	60	4,17	1,74	60	3,75	1,66	60	4,32	1,81
Universitat Pompeu Fabra	55	4,20	1,86	55	5,20	1,73	55	2,49	1,76	55	4,25	2,28	55	4,67	1,39	55	4,84	1,52	55	4,36	1,57	55	5,13	1,41
Ll. Ciències Polítiques i de l'Administració	154	4,08	1,73	154	5,14	1,68	154	2,83	1,74	154	4,03	2,14	154	4,60	1,48	154	4,66	1,65	154	4,14	1,59	154	4,77	1,61
Referent promoció 2001 Universitat																								
Ll. Ciències Polítiques i de l'Administració	145	3,85	1,59	145	5,15	1,64	145	2,40	1,64	145	3,48	2,14	145	4,72	1,54	145	4,75	1,69	143	4,22	1,40	143	5,20	1,49

SEGUIMENT DE LA INSERCIÓ LABORAL DELS GRADUATS UNIVERSITARIS Promoció - 2004

III Nivell i adequació de la formació inicial



Ll. Ciències Polítiques i de l'Administració	Nivell i adequació de les competències interpersonals i de gestió																							
	Expressió oral						Comunicació escrita						Treball en equip						Lideratge					
	Nivell obtingut			Utilitat per a la feina			Nivell obtingut			Utilitat per a la feina			Nivell obtingut			Utilitat per a la feina			Nivell obtingut			Utilitat per a la feina		
	(f)	Mitjana	Desv.	(f)	Mitjana	Desv.	(f)	Mitjana	Desv.	(f)	Mitjana	Desv.	(f)	Mitjana	Desv.	(f)	Mitjana	Desv.	(f)	Mitjana	Desv.	(f)	Mitjana	Desv.
Universitat de Barcelona	39	4,59	1,48	39	4,92	1,64	39	4,67	1,38	39	5,28	1,50	39	4,54	1,43	39	5,05	1,45	39	3,31	1,51	39	4,18	1,75
Universitat Autònoma de Barcelona	60	3,75	1,76	60	4,43	1,77	60	4,62	1,49	60	4,93	1,60	60	4,43	1,74	60	4,70	1,71	60	3,17	1,49	60	3,98	1,86
Universitat Pompeu Fabra	55	4,56	1,49	55	4,85	1,67	55	5,11	1,24	55	5,33	1,29	55	5,22	1,27	55	5,53	1,26	55	3,93	1,62	55	4,65	1,53
Ll. Ciències Polítiques i de l'Administració	154	4,25	1,64	154	4,71	1,71	154	4,81	1,39	154	5,16	1,48	154	4,74	1,54	154	5,08	1,53	154	3,47	1,57	154	4,27	1,73
Referent promoció 2001 Universitat																								
Ll. Ciències Polítiques i de l'Administració	145	4,01	1,58	145	4,97	1,64	144	4,88	1,31	144	5,15	1,53	145	4,76	1,43	145	5,19	1,33	144	3,47	1,57	145	4,35	1,76

SEGUIMENT DE LA INSERCIÓ LABORAL DELS GRADUATS UNIVERSITARIS Promoció - 2004

IV Nivell i adequació de la formació inicial



Ll. Ciències Polítiques i de l'Administració	Nivell i adequació de les competències cognitives																							
	Resolució de problemes						presa de decisions						Creativitat						Pensament crític					
	Nivell obtingut			Utilitat per a la feina			Nivell obtingut			Utilitat per a la feina			Nivell obtingut			Utilitat per a la feina			Nivell obtingut			Utilitat per a la feina		
	(f)	Mitjana	Desv.	(f)	Mitjana	Desv.	(f)	Mitjana	Desv.	(f)	Mitjana	Desv.	(f)	Mitjana	Desv.	(f)	Mitjana	Desv.	(f)	Mitjana	Desv.	(f)	Mitjana	Desv.
Universitat de Barcelona	39	3,87	1,34	39	4,97	1,55	39	3,72	1,47	39	4,72	1,65	39	3,46	1,55	39	3,79	1,64	39	5,08	1,58	39	4,38	1,94
Universitat Autònoma de Barcelona	60	4,18	1,51	60	4,73	1,60	60	3,77	1,57	60	4,62	1,60	60	3,27	1,67	60	4,02	1,98	60	4,92	1,83	60	4,67	1,88
Universitat Pompeu Fabra	55	4,31	1,59	55	5,18	1,54	55	4,22	1,51	55	5,15	1,48	55	3,49	1,53	55	4,55	1,64	55	5,15	1,52	55	4,98	1,74
Ll. Ciències Polítiques i de l'Administració	154	4,15	1,50	154	4,95	1,57	154	3,92	1,53	154	4,83	1,58	154	3,40	1,58	154	4,15	1,80	154	5,04	1,65	154	4,71	1,85
Referent promoció 2001 Universitat																								
Ll. Ciències Polítiques i de l'Administració	145	4,18	1,45	145	5,14	1,52	144	3,79	1,45	145	5,01	1,54	145	3,84	1,54	145	4,42	1,64	145	5,10	1,58	145	4,64	1,66

SEGUIMENT DE LA INSERCIÓ LABORAL DELS GRADUATS UNIVERSITARIS Promoció - 2004

Preguntes crítiques - Formació continuada - Mobilitat

Ll. Ciències Polítiques i de l'Administració	Satisfacció: carrera i universitat						Formació continuada										Mobilitat				
	Repetir la mateixa carrera?			Repetir a la mateixa universitat?			Continuació dels estudis						A la mateixa universitat?				(f)	No	Si		
	(f)	Si	No	(f)	Si	No	(f)	No	Si				(f)	Si	No	Durant els estudis			Laborament	Estudis i feina	
									Cursos espec.	Llicenciatura	Postgrau/maestr	Doctorat	Altres								
Universitat de Barcelona	39	87,18	12,82	39	89,74	10,26	39	28,21	23,08	10,26	15,38	5,13	17,95	28	25	75	39	66,67	17,95	--	15,38
Universitat Autònoma de Barcelona	60	65	35	59	88,14	11,86	60	15	15	10	46,67	6,67	6,67	51	29,41	70,59	60	45	23,33	18,33	13,33
Universitat Pompeu Fabra	55	67,27	32,73	53	83,02	16,98	55	14,55	16,36	18,18	41,82	3,64	5,45	47	29,79	70,21	55	52,73	18,18	10,91	18,18
Ll. Ciències Polítiques i de l'Administració	154	71,43	28,57	151	86,75	13,25	154	18,18	17,53	12,99	37,01	5,19	9,09	126	28,57	71,43	154	53,25	20,13	11,04	15,58
Referent promoció 2001 Universitat																					
Ll. Ciències Polítiques i de l'Administració	162	70,37	29,63	161	86,96	13,04	160	18,13	1,25	15	49,38	6,88	9,38	131	35,88	64,12	159	62,89	22,01	9,43	5,66

Enquesta Titulats 2004

ENSENYAMENT

.....

1. Treballeu actualment?

- (1) Sí
 (2) Ara no → Feu referència a la darrera feina. No contesteu l'apartat SATISFACCIÓ
 (3) Mai → Passeu a la pregunta 71

2. Quin tipus de feina teniu o heu tingut?

NOMÉS PER A Belles Arts, Periodisme, Comunicació Audiovisual, Psicologia, Infermeria, Farmàcia, Medicina, Veterinària i Arquitectura, hi ha categories prefixades. Podeu classificar la vostra feina en un dels àmbits següents?

En el cas que la titulació sigui **Medicina**, heu fet o esteu fent el MIR?

- (1) Sí, l'he fet
 (2) L'estic fent
 (3) No

En els casos (1) o (2), en quina especialitat?

3. Vau treballar durant els dos últims anys de la carrera?

- (1) No, era estudiant a temps **complet** o amb alguna feina intermitent
 (2) Sí, estudi i treball a temps **parcial** relacionat amb els estudis
 (3) Sí, estudi i treball a temps **parcial** no relacionat amb els estudis
 (4) Sí, estudi i treball a temps **complet** relacionat amb els estudis
 (5) Sí, estudi i treball a temps **complet** no relacionat amb els estudis

4. La primera feina és la feina actual? (1) Sí (2) No

5. Quant de temps us va costar trobar la primera feina?

- (1) Feina abans d'acabar la carrera (2) Menys d'1 mes (3) Entre 1 i 3 mesos
 (4) Entre 4 i 6 mesos (5) Entre 7 mesos i 1 any (6) Més d'1 any

6. Com vau trobar la primera feina?

- (1) Contactes (personals, familiars...) (2) Anuncis de premsa (3) Oposició/concurs públic
 (4) Servei Català de Col·locació / INEM (5) Creació d'empresa o despatx propi (6) Pràctiques d'estudis
 (7) Serveis de la universitat (borsa de treball, observatori...) (8) ETT (9) Empreses de selecció
 (10) Internet (11) Altres

En relació amb la vostra **FEINA ACTUAL** (la principal) o la vostra **DARRERA FEINA**:

7. Quin any vau començar a treballar-hi? (dos dígits)

8. Què calia per a aquesta feina?

- (1) La vostra titulació específica → Passeu a la pregunta 9.1
 (2) Només ser titulat }
 (3) No calia titulació universitària } Passeu a la pregunta 9.2

9.1. El treball que feu o que fèieu és propi de la vostra formació? (1) Sí (2) No

9.2. Per a la feina que feu o que fèieu, creieu que us cal ser titulat universitari? (1) Sí (2) No

10. A quina branca d'activitat econòmica pertany l'empresa on trebal·leu o treballàveu?

11. Quines funcions hi feu o hi fèieu?

- | | | |
|------------------------|---|---|
| (1) Direcció/gestió | (2) Comercial o logística | (3) Docència |
| (4) R+D | (5) Assistència mèdica i social | (6) Disseny, art |
| (7) Funcions tècniques | (8) Altres funcions qualificades (administratives...) | (9) Funcions no qualificades (auxiliars...) |

12. Quin tipus de contracte teniu o teníeu?

- (1) Fix
- (2) Autònom → 12.1. En cas "Autònom", trebal·leu per:
- (1) Compte propi → No contesteu l'apartat FACTORS DE CONTRACTACIÓ (preg. 24 a 31)
- (2) Compte aliè
- (3) Temporal
- (4) Becari En cas "Becari", no contesteu SATISFACCIÓ AMB LA FEINA ACTUAL (preg. 19 a 22), ni FACTORS DE CONTRACTACIÓ (preg. 24 a 31), ni NOMBRE TREBALLADORS EMPRESA (preg. 17)
- (5) Sense contracte En cas "Sense contracte", no contesteu FACTORS DE CONTRACTACIÓ (preg. 24 a 31)

13. Teniu una jornada laboral a temps complet? (excepte "Becari" de la pregunta 12)

- (1) Sí (2) No (temps parcial...)

14. Quina durada té o tenia el contracte? (només "Temporal" de la pregunta 12)

- (1) Menys de 6 mesos (2) Entre 6 mesos i 1 any (3) Més d'1 any

15. L'empresa és d'àmbit: (1) Públic (2) Privat

16. Quant guanyeu o guanyàveu anualment (brut)?

- | | | |
|-----------------------------|----------------------------|-----------------------------|
| (1) Menys de 9.000 € | (2) Entre 9.000 i 12.000 € | (3) Entre 12.000 i 15.000 € |
| (4) Entre 15.000 i 18.000 € | (5) Entre 18.000 i 24.000€ | (6) Entre 24.000 i 30.000 € |
| (7) Entre 30.000 i 40.000 € | (8) Més de 40.000 € | |

17. Quants treballadors té l'empresa? (excepte "Becari" de la pregunta 12)

- | | | |
|---------------------|---------------------|--------------------|
| (1) Menys de 10 | (2) Entre 10 i 50 | (3) Entre 51 i 100 |
| (4) Entre 101 i 250 | (5) Entre 251 i 500 | (6) Més de 500 |

18. On trebal·leu o treballàveu (província o país)?

- | | | | |
|-----------------------------------|---------------|-------------------|------------|
| (1) Barcelona | (2) Tarragona | (3) Girona | (4) Lleida |
| (5) Resta de comunitats autònomes | (6) Europa | (7) Resta del món | |

VALORACIÓ DE LA SATISFACCIÓ EN RELACIÓ AMB LA VOSTRA FEINA ACTUAL

Puntueu de l'1 (gens) al 7 (molta) la satisfacció: (excepte els becaris i els que no treballen actualment: "Ara no" de la pregunta 1 i "Becari" i "Sense contracte" de la pregunta 12)

19. Amb el contingut de la feina
20. Amb les perspectives de millora i promoció
21. Amb el nivell de retribució
22. Amb la utilitat dels coneixements de la formació universitària per a la feina
23. Amb la feina en general ("Becari" de la pregunta 12 sí que heu de respondre la pregunta 23)

VALORACIÓ DELS FACTORS DE CONTRACTACIÓ

Puntueu de l'1 (gens important o no influent) al 7 (molt important o molt influent) les raons o els factors que van fer que us contractessin: (excepte els becaris, els sense contracte i els autònoms per compte propi: "Becari" i "Sense contracte" de la pregunta 12 i "Autònom compte propi" de la pregunta 12.1)

24. Els coneixements teòrics
25. Els coneixements pràctics
26. La formació en idiomes / Saber idiomes
27. La formació en l'ús de la informàtica i de les noves tecnologies / El domini d'eines informàtiques i tecnològiques
28. La manera de ser: personalitat, habilitats socials, comunicació... ..
29. La capacitat de gestió i planificació
30. La capacitat de treballar en grup
31. En definitiva, el paper de la formació global rebuda a la universitat en la vostra contractació

VALORACIÓ DE LA FORMACIÓ REBUDA I LA SEVA ADEQUACIÓ AL LLOC DE TREBALL

Què opineu de la formació que vau rebre a la universitat? Puntueu de l'1 (molt baix) al 7 (molt bo) el nivell de formació rebut a la universitat / la utilitat per a la feina:

- 32./33. Formació teòrica/.....
- 34./35. Formació pràctica/.....
- 36./37. Expressió oral/.....
- 38./39. Comunicació escrita/.....
- 40./41. Treball en equip/.....
- 42./43. Lideratge/.....
- 44./45. Gestió/.....
- 46./47. Resolució de problemes/.....
- 48./49. Presa de decisions/.....
- 50./51. Creativitat/.....
- 52./53. Pensament crític/.....
- 54./55. Competències instrumentals: informàtica/.....
- 56./57. Competències instrumentals: idiomes/.....
- 58./59. Competències instrumentals: documentació/.....
60. Si haguéssiu de començar de nou, triaríeu la mateixa carrera? (1) Sí (2) No
61. Si haguéssiu de començar de nou, triaríeu la mateixa universitat? (1) Sí (2) No

FORMACIÓ CONTINUADA

62. Des que heu acabat els estudis, heu continuat o continueu estudiant?

- (1) No → Passeu a la pregunta 64 (2) Sí, cursos especialitzats (3) Sí, una llicenciatura
- (4) Sí, un postgrau o un màster (5) Sí, un doctorat (6) Altres

63. Ho feu o ho heu fet a la mateixa universitat? (1) Sí (2) No

MOBILITAT

64. Heu tingut alguna experiència de mobilitat?

- (1) No (2) Sí, durant els estudis
- (3) Sí, laboralment (4) Sí, pels estudis i per la feina

RENDIMENT ACADÈMIC I ESTATUS SOCIOECONÒMIC

65. Quina és la nota del vostre expedient acadèmic?

- (1) Aprovat (2) Notable (3) Excel·lent (4) Matrícula

66. Quin és el nivell d'estudis més elevat dels pares?

- (1) Tots dos tenen estudis primaris / sense estudis (2) Un dels dos té estudis mitjans (3) Tots dos tenen estudis mitjans
(4) Un dels dos té estudis superiors (5) Tots dos tenen estudis superiors

67. Pel que fa a l'ocupació actual o passada del pare:

Treballava per

- (1) Compte propi → 68.1. És una feina que requereixi nivell universitari? (1) Sí (2) No
(2) Compte aliè → 68.2. Quin nivell?
(1) Direcció/gestió
(2) Tècnic superior
(3) Qualificat
(4) No qualificat

69. Pel que fa a l'ocupació actual o passada de la mare:

Treballava per

- (1) Compte propi → 70.1. És una feina que requereixi nivell universitari? (1) Sí (2) No
(2) Compte aliè → 70.2. Quin nivell?
(1) Direcció/gestió
(2) Tècnic superior
(3) Qualificat
(4) No qualificat

EN CAS D'ATUR (només "Ara no" i "Mai" de la pregunta 1)

71. Actualment esteu cercant feina?

- (1) Sí → Passeu a la pregunta 74
(2) No

72. En cas que NO, per quins motius?

- (1) Continuar estudiant / oposicions
(2) Maternitat/família → 73.1. En cas "Maternitat/família", un cop acabada teniu expectatives de cercar feina?
(1) Sí → Fi de l'enquesta
(2) No → Fi de l'enquesta
(3) Altres

(A partir de la pregunta 74 respon només qui està cercant feina: "Sí" de la pregunta 71)

74. Quant de temps fa que cerqueu feina?

- (1) Menys de 6 mesos (2) Entre 6 mesos i 1 any (3) Entre 1 i 2 anys
(4) Més de 2 anys

75. Quins mitjans feu servir per cercar feina? (podeu assenyalar més d'una opció)

- (1) Contactes personals o familiars (7) Serveis de la universitat (borsa de treball...)

- | | |
|---|--|
| (2) Iniciativa personal (donant currículums, sol·licitant entrevistes...) | (8) Convenis de cooperació educativa |
| (3) Anuncis de premsa | (9) Col·legi o associació professional |
| (4) Oposició/concurs públic | (10) Internet |
| (5) Servei Català de Col·locació | (11) Altres |
| (6) Creació d'empresa o despatx propi | (12) No cerco feina |

Valoreu de l'1 (gens important) al 7 (molt important) cadascun dels elements següents pel que fa a les vostres dificultats per trobar feina:

76. Mancances en la formació universitària rebuda
77. Activitats personals que impedeixen treballar (continuar estudiant, família, altres...)
78. Manca de pràctica professional
79. Exigència de tenir una feina que m'agradi
80. Manca de coneixements sobre el mercat laboral
81. Exigència de tenir una feina amb un nivell retributiu adequat
82. Manca de coneixements d'idiomes
83. Manca de coneixements en informàtica
84. Manca d'habilitats o de coneixements complementaris
85. Des que us va graduar, quantes feines heu rebutjat per considerar-les poc adequades?

(passar a preguntes de la 65 a la 70.2 i finalitzar enquesta)