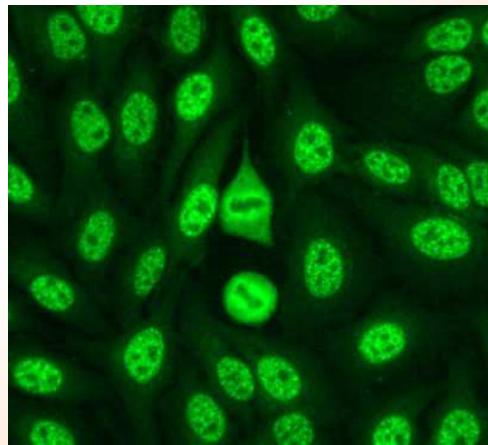


Tècniques Diagnòstiques en Immunologia Mèdica

UD Sant Pau

Servei d'Inmunologia



103641

Hospital de la Santa Creu i Sant Pau



Com ajuda la Immunologia en el diagnòstic i pronòstic de les patologies immuno-mediades?



En aquesta assignatura explicarem diferents exemples

➤ Malalties autoimmunitàries:

- Esclerosis múltiple
- Malalties intestinals: celiàquia, IBD
- Malalties autoimmunes sistèmiques: LES, Sjogren, vasculitis, artritis
- Neuromusculars: dermatomiositis, polimiositis, IBM, miastenia gravis
- Crioglobulinèmies

➤ Altres:

- Immunodeficiències primàries
- Gammapaties monoclonals
- Evaluació resposta cel·lular (tuberculosi)
- Al·lèrgia i shock anafilàctic



Tècniques Diagnòstiques en Immunologia Mèdica

Explicarem les patologies i t'ajudarem a entendre el mecanisme immunològic i les tècniques que utilitzem per diagnosticar-les

Perquè les proves immunològiques són essencials en moltes especialitzats:

- Reumatologia
- Medicina Interna
- Pneumologia
- Nefrologia
- Neurologia
- Dermatologia
- Pediatria
- Hematologia
- Digestiu
- Endocrinologia
- Al·lèrgia
- Cardiologia



**La teva optativa és:
Tècniques diagnòstiques en
Immunologia Mèdica**

