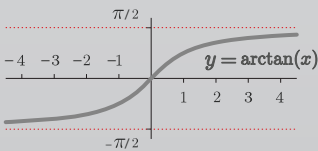
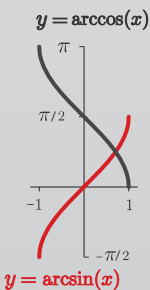
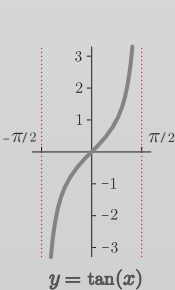
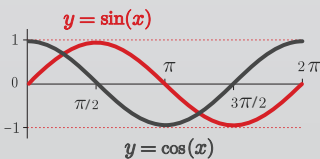
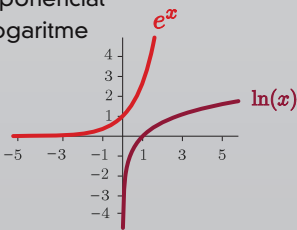


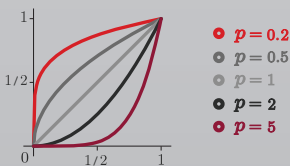
## Funcions trigonomètriques



## Exponencial i logaritme



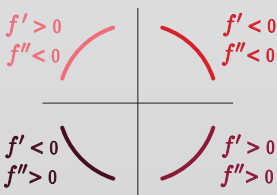
## Funció potencial $y = x^p$



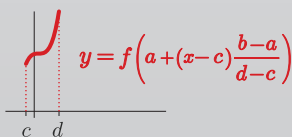
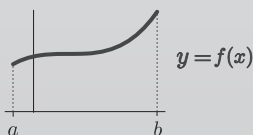
Observeu com cada funció i la seva inversa són simètriques respecte la bisectriu del primer quadrant

Concavitat / convexitat

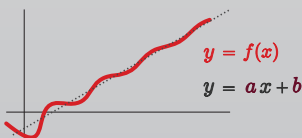
Creixement / decreixement



Traslladar i reescalar



Asíntotes obliques



$$a = \lim_{x \rightarrow \infty} \frac{f(x)}{x}$$

$$b = \lim_{x \rightarrow \infty} (f(x) - ax)$$

grau grau  
d'estadística de matemàtiques  
aplicada

[mat.uab.cat/gea](http://mat.uab.cat/gea) [mat.uab.cat/gmat](http://mat.uab.cat/gmat)

autor J. M. Mondelo  
Departament de Matemàtiques

disseny Oficina Autònoma Interactiva Docent

**UAB**

Universitat Autònoma de Barcelona