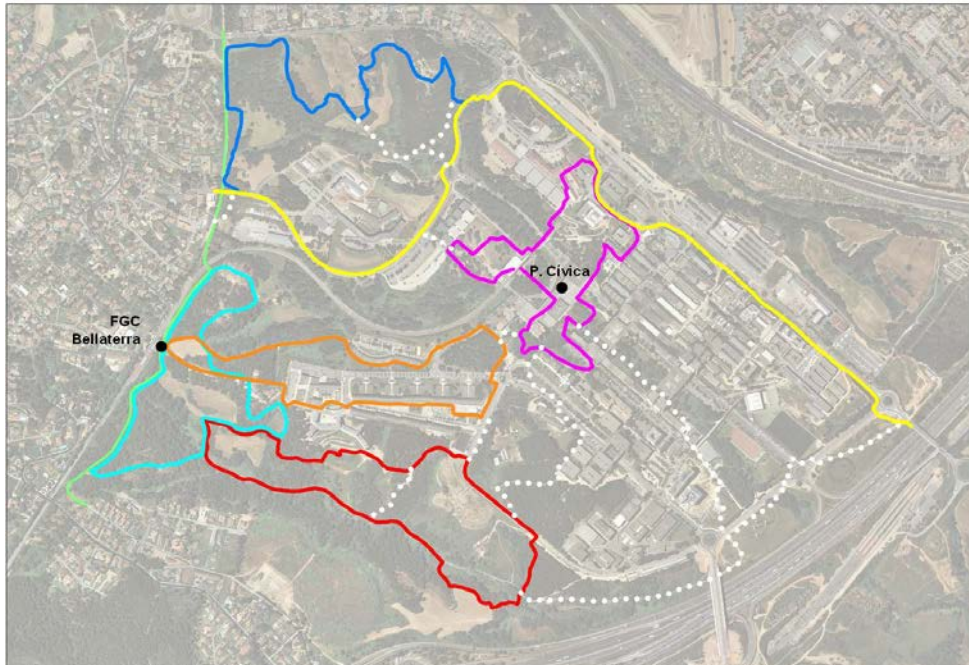


Xarxa de camins del campus de Bellaterra

Aquesta xarxa de camins està formada per sis rutes que s'endinsen per les tres petites valls formades per les rieres de Can Miró, Can Magrans i Can Domènec, i que constitueixen bona part del nostre campus. Cadascuna de les rutes que es proposen es poden recórrer en 25-40 min a bon pas. Les rutes s'encreuen entre elles directament o per camins de connexió, de tal manera que cadascú es pot dissenyar l'itinerari segons la pròpia conveniència.



OMA. Elaborat amb MiraMon (a partir de l'ortofotografia de l'ICC de 2009)

- Ruta blau cel.** Entre bosc i conreu
- Ruta carabassa.** L'antic camí a Can Miró, Ho Chi Minh i altres històries
- Ruta groga.** Un GR molt il·lustrat
- Ruta magenta.** Racons entre l'acadèmia
- Ruta blava.** Itinerari de natura de Can Magrans
- Ruta vermella.** Itinerari de natura de Can Domènec
- Via Verda del Vallès
- Connexions entre rutes

Més informació :

www.uab.cat/mediambient

i tríptic "Art i natura a la UAB" (Ajt. Cerdanyola del Vallès)

UAB
Universitat Autònoma
de Barcelona

Xarxa de camins del campus de Bellaterra

3. La ruta groga. Un GR molt il·lustrat



Pel campus passa un sender de gran recorregut (GR), el 173, que és un camí circular que recorre el Vallès Occidental. Aquest GR segueix part de l'antic camí de la serra de Galliners, és a dir, l'actual carretera de Bellaterra a Cerdanyola del Vallès. La ruta comença a Bellaterra, a la carretera d'accés a la Facultat de Veterinària i al Rectorat, i coincideix amb una variant del mateix GR, la 173-2. La variant GR 173-2 va des del turó de Can Camps, punt culminant de Bellaterra (288 m) per on passa el GR 6 (Barcelona-Montserrat), fins a l'aparcament de Lletres, d'on surt el camí que va a Badia del Vallès. La ruta que es proposa segueix la variant 173-2 i part del GR 173, en concret el tram comprès entre el camí de Badia i el límit del campus amb el barri de Serraparera. De fet, aquesta ruta no passa exactament pel traçat del GR 173, sinó que proposa un camí paral·lel, a pocs metres del GR. Això ens permetrà conèixer part del campus Nord i, sobretot, les edificacions més recents construïdes a la zona de llevant.

Perfil topogràfic



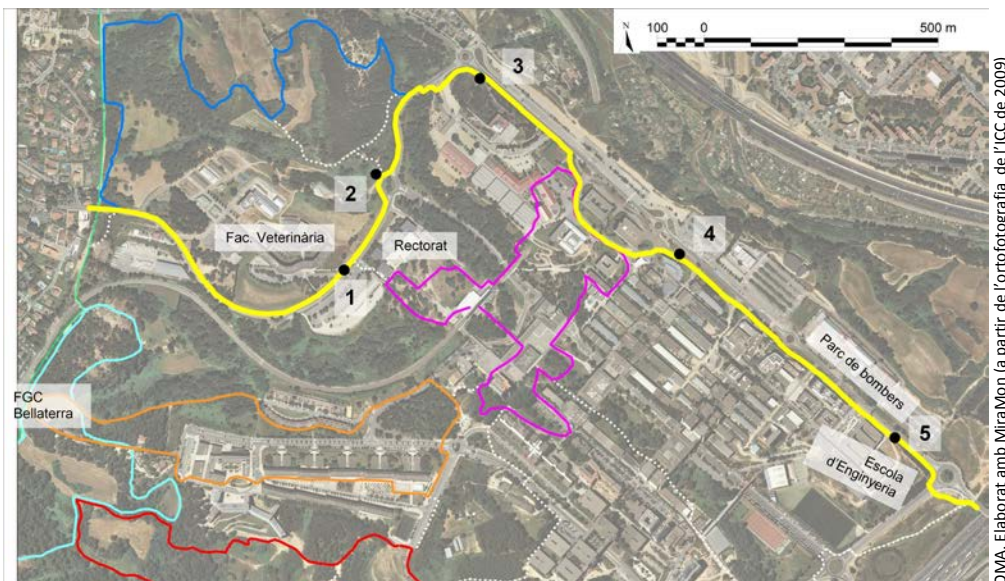
Distància: 2,8 km.

Desnivell acumulat de pujada: 45 m.

Temps: 30 min.



Mapa de l'itinerari



Descripció del recorregut

La ruta comença a l'encreuament del camí verd amb la carretera que va de Bellaterra (anomenat allà passeig de les Acàcies) a la Facultat de Veterinària i al Rectorat. Som al punt més alt del campus, a 185 m. Es pot accedir a aquest punt des de l'estació de Bellaterra, a través de la Via Verda en direcció a Sant Quirze del Vallès. Aquesta via va paral·lela a la via del tren uns 250 m, fins a arribar a un pont alçat que la travessa (3 min). Som ara a l'antic traçat del ferrocarril que unia directament Bellaterra amb Sant Quirze del Vallès. Abans d'arribar al pont per sobre del qual passa la carretera que va de Bellaterra al Rectorat, pugem per un corriol a mà dreta que ens permet arribar a la carretera i situar-nos al punt d'inici (6 min). Aquí s'inicia també la ruta blava, que va en direcció nord.

0 min. Nosaltres anem cap a llevant, seguint la carretera que va a la Facultat de Veterinària i al Rectorat. La ruta està marcada amb senyals blancs i vermells, com correspon a un GR.

7 min. Passem per davant de la Facultat de Veterinària (1), que queda a la nostra esquerra, i del Rectorat, a la dreta. En aquest punt hi ha un pal indicador amb informació sobre el GR.

11 min. Arribem a la rotonda que uneix la carretera que ve del Rectorat amb l'eix Central (2). Seguim endavant per la carretera, que ens conduirà a la que uneix Bellaterra amb Cerdanyola.

Al fons la Fac. Veterinària i en primer terme el pi de les 3 branques del Rectorat

Connexió amb l'itinerari blau. Si no volem anar per la carretera, es pot prendre el camí de 250 m. a banda esquerra de la rotonda que puja amunt entre els arbres i girem a la dreta després d'una pujada un pèl pronunciada. Tornem a sortir a la carretera pel cartell explicatiu de l'itinerari blau de natura, molt a prop del pas de vianants.

16 min. Rotonda. Confluència amb la carretera que uneix Bellaterra amb Cerdanyola del Vallès (antic camí de la serra de Galliners). Seguim la carretera en direcció a Cerdanyola del Vallès (3). Encara som a la variant GR 173-2. Seguim per la vorera dreta de la carretera i passem pel costat de l'Institut de Batxillerat Pere Calders, que queda a la nostra dreta.

20 min. Un cop passat l'Institut, ens desviem una mica de la carretera per visitar el *jardí oriental d'Educació* i els seus cirerers, que ofereixen una vista ben bonica en l'època de floració, al començament del mes d'abril.



Jardí oriental d'Educació. A l'esquerra amb els cirerers florits

Connexió amb la ruta magenta. Al jardí oriental coincideixen les rutes groga i magenta.

Entrem a la rambla Nord i passem per davant de l'edifici G6 i el Parc de Recerca de la UAB, on podem veure les escultures de Xavier Corberó i Anthony Caro, respectivament.

24 min. Ens trobem a l'espai obert on hi ha el *tendal de Lletres*. Seguim ara paral·lels a la carretera de Cerdanyola. A la nostra esquerra, un senyal ens indica el *camí a Badia*. En aquest punt acaba la variant GR 173-2. Continuem en direcció a Cerdanyola i passem pel costat de l'auditori de Lletres, on, a la nostra dreta i a l'espai enjardinat, trobem l'escultura *Signal Horne* de Valdasquín, Plate i Hafner (4).



Tendal de Lletres

Signal horne

Anem avançant i deixem la zona de Lletres i humanitats. Per un passeig força ombrívol amb pins piners a totes dues bandes, entrem a l'àrea de ciències i tecnologia. En primer lloc, passem pel costat del Centre Nacional de Microelectrònica (CNM), que queda a la nostra dreta.



Passeig de pins

27 min. Un passeig de til·lers situat a la nostra dreta dona entrada a les facultats de Ciències i Biociències. Fent cantonada amb aquest passeig, ens trobem un altre edifici del CSIC, l'Institut de Ciències de Materials de Barcelona (ICMAB), on podem observar una espectacular estructura metàl·lica que, des del terra, subjecta uns panells fotovoltaics suspesos al terrat de l'edifici. Seguim en direcció a Cerdanyola per la banda del campus, continuant pel passeig de pins, que ara passa pel costat de l'entrada del Centre MATGAS, de recerca sobre gasos i materials.

29 min. Un cop passat l'edifici de MATGAS, la calçada es fa més ampla. Voregem la zona del campus d'edificacions recents. A la dreta hi ha el Centre d'Investigació en Nanociència i Nanotecnologia (CIN2). Continuem paral·lels a la carretera de Bellaterra a Cerdanyola, de la qual ens separa una filera d'eucaliptus. A l'altra banda de la carretera hi ha les instal·lacions dels bombers de la Generalitat. Més endavant trobem, finalment, l'edifici de l'Escola d'Enginyeria (5).

35 min. Travessem una rotonda. Fi de l'itinerari. El GR segueix cap a Cerdanyola.

Connexió amb l'itinerari de natura de Can Domènec (ruta vermella) (1,4 km). Just al final de l'itinerari girem a la dreta, seguint un camí paral·lel a l'AP-7, i ens dirigim cap a les imponents *Columnes* d'Andreu Alfaro. Abans, però, hem de creuar els accessos a l'AP-7 pels passos de vianants (10 min). Seguint paral·lels a l'AP-7, travessem la carretera que ens duria al castell de Sant Marçal i al Laboratori de Llum de Sincrotró (ALBA) (17 min). Seguint el curs, aigües amunt, del torrent de Can Domènec, que queda a la nostra esquerra, i passant per un bosc ombrívol de ribera, arribem a la *font del Carme*, lloc que connecta amb l'itinerari vermell.