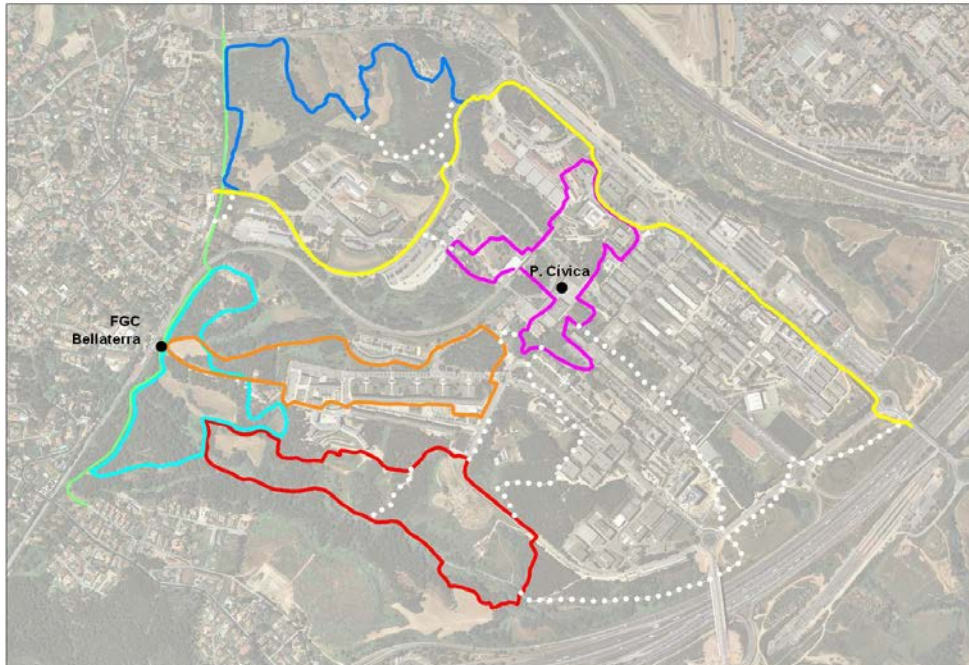


Xarxa de camins del campus de Bellaterra

Aquesta xarxa de camins està formada per sis rutes que s'endinsen per les tres petites valls formades per les rieres de Can Miró, Can Magrans i Can Domènec, i que constitueixen bona part del nostre campus. Cadascuna de les rutes que es proposen es poden recórrer en 25-40 min a bon pas. Les rutes s'encreuen entre elles directament o per camins de connexió, de tal manera que cadascú es pot dissenyar l'itinerari segons la pròpia conveniència.



OMA. Elaborat amb MiraMon (a partir de l'ortofotografia de l'ICC de 2009)

- Ruta blau cel.** Entre bosc i conreu
- Ruta carabassa.** L'antic camí a Can Miró, Ho Chi Minh i altres històries
- Ruta groga.** Un GR molt il·lustrat
- Ruta magenta.** Racons entre l'acadèmia
- Ruta blava.** Itinerari de natura de Can Magrans
- Ruta vermella.** Itinerari de natura de Can Domènec
- Via Verda del Vallès
- Connexions entre rutes

UAB
Universitat Autònoma
de Barcelona

Més informació : www.uab.cat/mediambient

Xarxa de camins del campus de Bellaterra

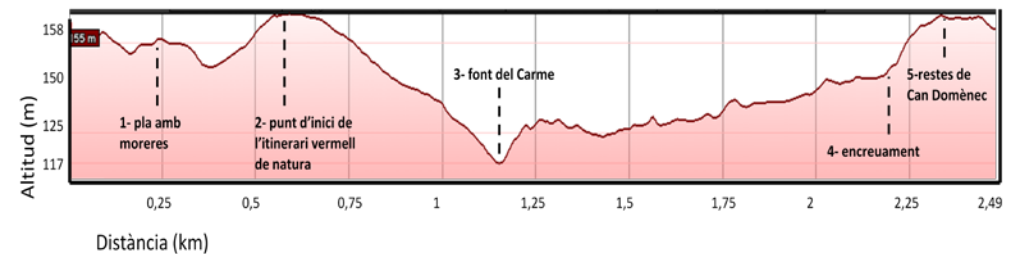
6. La ruta vermella.

Itinerari de natura de Can Domènec



Aquesta ruta, situada a la part sud del campus, segueix l'itinerari de natura de Can Domènec, tot passant per corriols al voltant de l'antiga zona d'influència de la desapareguda masia que dona nom a l'itinerari. Bona part de la ruta segueix paral·lela al torrent de Can Domènec per una zona fresca i ombrívola que en el passat era freqüentada per caçadors i que, durant la prehistòria, fou un lloc d'assentament paleolític.

Perfil topogràfic



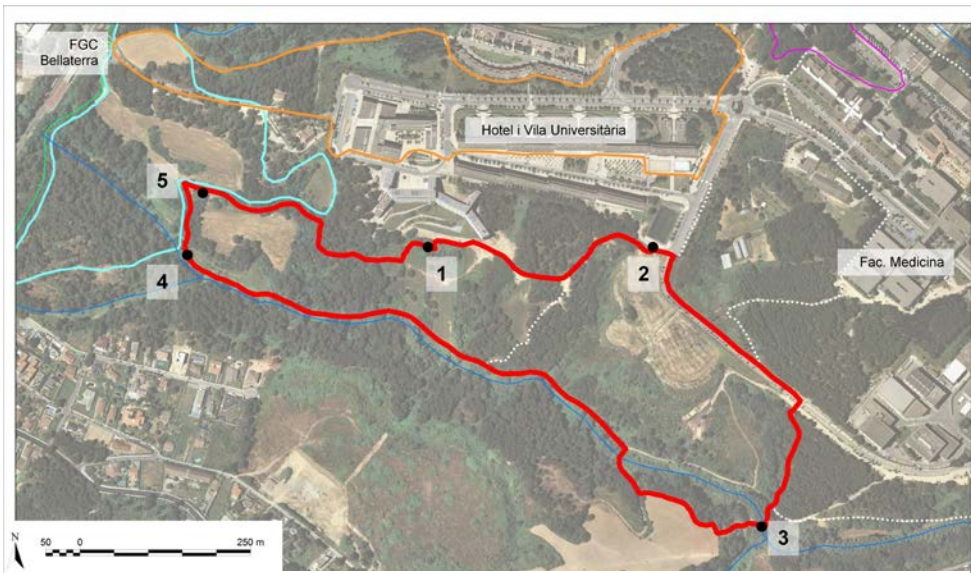
Distància: 2,5 km.

Desnivell acumulat de pujada: 80 m.

Temps: 30 min.



Mapa de l'itinerari



OMA. Elaborat amb MiraMon (a partir de l'ortofotografia de l'ICC de 2009)

Descripció del recorregut

La ruta no segueix el sentit original de l'itinerari de natura, que comença prop de la Vila Universitària, sinó que té l'inici en la confluència d'aquesta ruta amb la blau cel. En aquest punt s'hi accedeix fàcilment des de la rotonda de l'olivera, al costat l'estació dels FGC de Bellaterra, i seguint la carretera que va a la Vila fins a la torre Vila-Puig.

(connexió amb ruta blau cel). Un cop davant de la porta d'entrada al jardí de la torre, prenem el camí que segueix cap a la dreta. A la nostra dreta i en un nivell inferior observem un camp de conreu (*el camp de l'estació*). Continuem endavant vorejant la torre Vila-Puig, que queda a la nostra esquerra, fins arribar a un camp de conreu abandonat que creuem passant per la vora esquerra del camp (6 min.).

0 min. Deixem la ruta blau cel a la nostra dreta i seguim recte.

3 min. Seguint un camí ben fressat, arribem a un pla. Enfront, veiem l'edifici de Vila 2. Seguim per l'esquerra tot apropant-nos a la Vila i passant per sota d'un pi imponent. Uns quants metres més enllà, girem a la dreta i passem per un altre pla una mica més enlairat, amb moreres (1).

5 min. Ens trobem una pista, que prenem cap a la dreta, deixant l'edifici de la Vila a l'esquerra. Entrem a una pineda. A la nostra dreta hi ha un camp de conreu. Ens trobem una barrera que impedeix el pas de vehicles i la voregem, seguint la pista amb una lleu pujada.



Edifici Vila 2 al darrera d'un pi de grans dimensions.

8 min. Instal·lació esportiva de la Vila a la nostra esquerra. Hi ha una tanca que voregem. A la dreta hi ha un extens camp de conreu i, més enllà, la serra de Collserola, en una vista panoràmica. Hem arribat al punt d'inici de l'itinerari de natura (hi ha un senyal que ho indica)(2). Som a la carretera que va de la Vila a l'eix de Medicina o a l'Applus.

Connexió amb la ruta carabassa. Girant a mà esquerra ens podem dirigir a l'entrada de la Vila i connectar amb la ruta carabassa.

Seguim a la dreta per la carretera, tot vorejant el camp de conreu, que queda a la nostra dreta. A l'esquerra, una mica allunyada, observem una pineda, fruit d'una plantació d'ICONA dels anys vuitanta. També observem, a l'esquerra, uns hivernacles (gestionats pel Servei de Granges i Camps Experimentals).

13 min. Deixem la carretera girant a la dreta, just on hi ha un aparcament. Som al lloc on s'acaba l'itinerari de natura (hi ha un senyal que ho indica). Prenem el camí que baixa i que s'endinsa en una pineda de pins pinyers (també plantació d'ICONA).

16 min Encreuament. Cap a l'esquerra, seguiríem el camí que connecta amb les rutes magenta i groga.

Connexió amb les rutes magenta i groga. El camí de connexió segueix paral·lel al torrent de Can Domènec i passa per sota la carretera que porta a les instal·lacions del sincrotró ALBA i pel costat de les *Columnes* d'Andreu Alfaro.

17 min. Torrent de Can Domènec. Arribem a una zona més humida, amb vegetació de ribera, on trobem la *font del Carme*, construïda als anys seixanta i freqüentada fins als anys vuitanta per veïns de la zona (3). Al costat, observem un majestuós roure centenari.



Font del Carme

19 min. Seguim pel camí, que ara fa pujada, i deixem la font a l'esquerra. Arribem a un camp de conreu, que seguim per la vora dreta. Al final del camp de conreu, prenem un camí fressat cap a la dreta.

23 min. El camí conflueix amb una pista perpendicular, que prenem cap a l'esquerra. Aquesta pista va paral·lela al torrent de Can Domènec.

26 min. Restes d'un pou a la nostra esquerra. A la dreta es veu, altra vegada, l'edifici de Vila 2.

31 min. Confluència amb la ruta blau cel, que seguirem fins al final del recorregut. Trenquem, doncs, cap a la dreta per un camí que fa pujada.

Connexió amb la ruta blau cel. Si seguíssim a l'esquerra, ens endinsariem en el *bosc de Bellaterra*, un extens bosc de pins i alzines, semblant al que ens podem trobar a Collserola.

33 min. Acaba la pujada. Girem a la nostra dreta. Ens trobem al lloc on abans es trobava la masia de Can Domènec. Seguim el camí recte on a banda i banda hi ha camps de conreu.

37 min. Passem per una zona amb roures i arribem al lloc d'inici.