

Serveis de suport a la recerca



Serveis de suport a la recerca i la transferència de coneixement



Serveis de suport a la recerca

La UAB compta amb 10 Serveis Científicotècnics i 42 Laboratoris de Prestació de Serveis, que ofereixen serveis per a diferents sectors:

- Biotecnologia i Biomedicina
- Ciència dels aliments, sanitat i producció animal
- Ciències mediambientals i sostenibilitat
- Tecnologies i ciències experimentals
- Ciències socials i humanitats

Els Serveis Científicotècnics de la UAB (SCT) són instal·lacions que integren infraestructures i grans equips dedicats a la realització de tècniques especialitzades.

La seva principal missió és donar suport científic i tecnològic a grups de recerca, empreses i entitats pel desenvolupament dels seus projectes de recerca i innovació.

Estan dotats de personal altament qualificat i en permanent formació, que ofereix assessorament i suport tècnic a mida.

SERVEIS CIENTÍFICOTÈCNICS

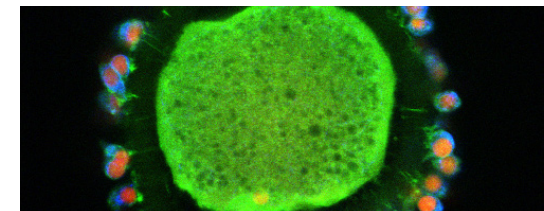
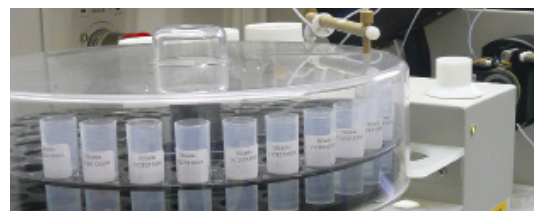
10

LABORATORIS DE PRESTACIÓ DE SERVEIS

42

Serveis científicotècnics de la UAB

Anàlisi biològica	Servei de Cultius, d'Anticossos i de Citometria (SCAC) Servei de Genòmica i Espectroscòpia de Biomolècules (SGiEB) Servei de Ressonància Magnètica Nuclear (SeRMN)
Anàlisi estructural	Servei d'Anàlisi Química (SAQ) Servei de Microscòpia i Difracció de Raigs X (SMiDRX) Servei de Ressonància Magnètica Nuclear (SeRMN)
Anàlisi química	Servei d'Anàlisi Química (SAQ) Servei de Ressonància Magnètica Nuclear (SeRMN)
Experimentació animal	Servei d'Estabulari (SE) Servei de Granges i Camps Experimentals (SGCE) Servei de Ressonància Magnètica Nuclear (SeRMN)
Experimentació en producció alimentària	Servei Planta de Tecnologia dels Aliments (SPTA)
Transversal	Servei d'Estadística Aplicada (SEA) Servei de Radiacions Ionitzants (SRI)



Més informació: www.uab.cat/ca/serveis-cientificotecnics

Unitat de Gestió dels Serveis Científicotècnics

Rectorat (Edifici A)

Plaça Acadèmia, Campus de la UAB

08193 Bellaterra

www.uab.cat/ca/serveis-cientificotecnics

serveis.cientificotecnics@uab.cat