

Escola de Postgrau i Escola de Doctorat

Especificitats de l'edifici

Continguts

- 1 Recursos tècnics
- 2 Sortides, Sectors i Recorreguts d'Evacuació
- 3 Llocs establerts
- 4 Punts de Reagrupament
- 5 Àrea de Confinament
- 6 Fons d'escriptori

Recursos tècnics



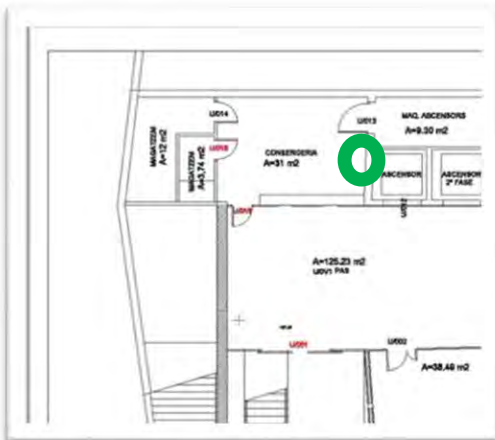
Farmacioles:

236 situada al U/103 Escola de Postgrau planta 1 (Propostes)

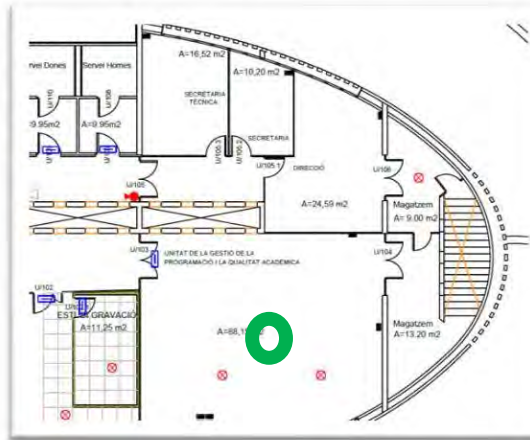
237 situada al U/016 Escola de Postgrau planta 0 (SLIPI)

238 Situada al U/201 Escola de Postgrau Planta 2 (UAU)

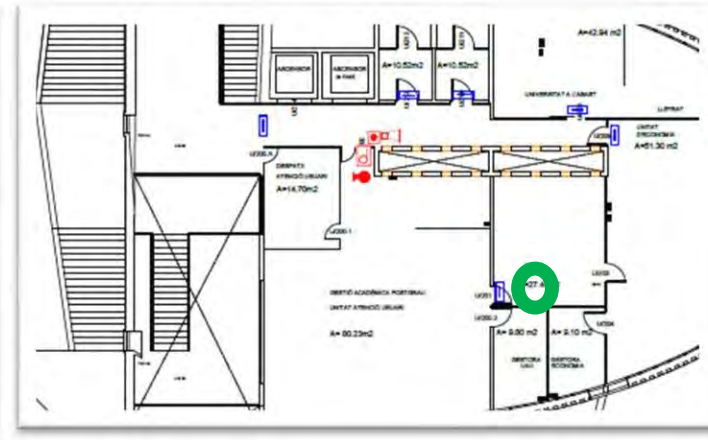
Farmaciola 237 Planta 0 U/016 (SLIPI)



Farmaciola 236 Planta 1 U/103 (Propostes)

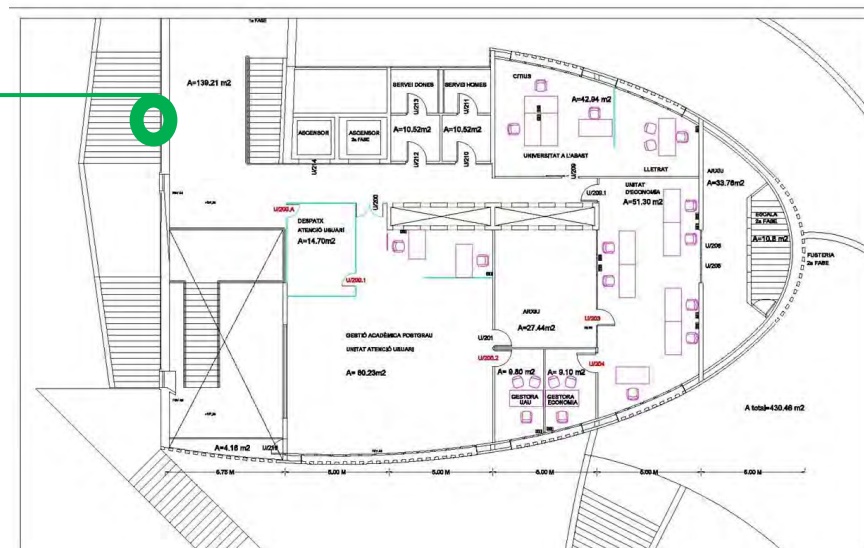


Farmaciola 238 Planta 2 U/201(UAU)

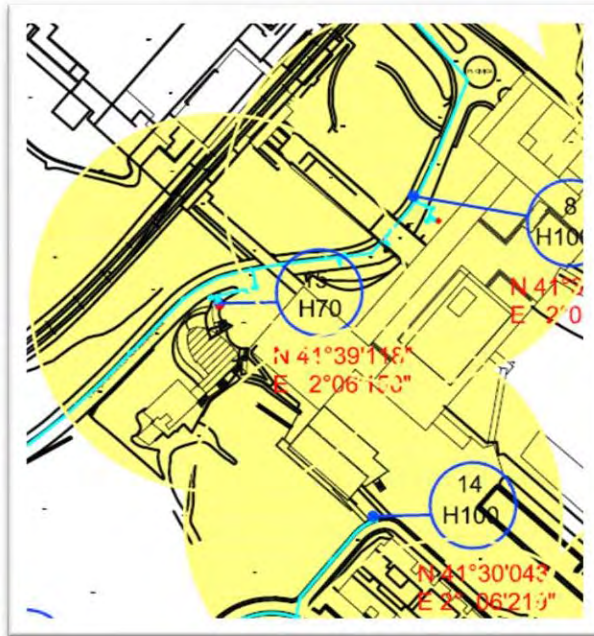


Recursos tècnics

Cadira d'evacuació per escales: Ubicada a la planta 2 davant l'ascensor u\216.



Recursos tècnics



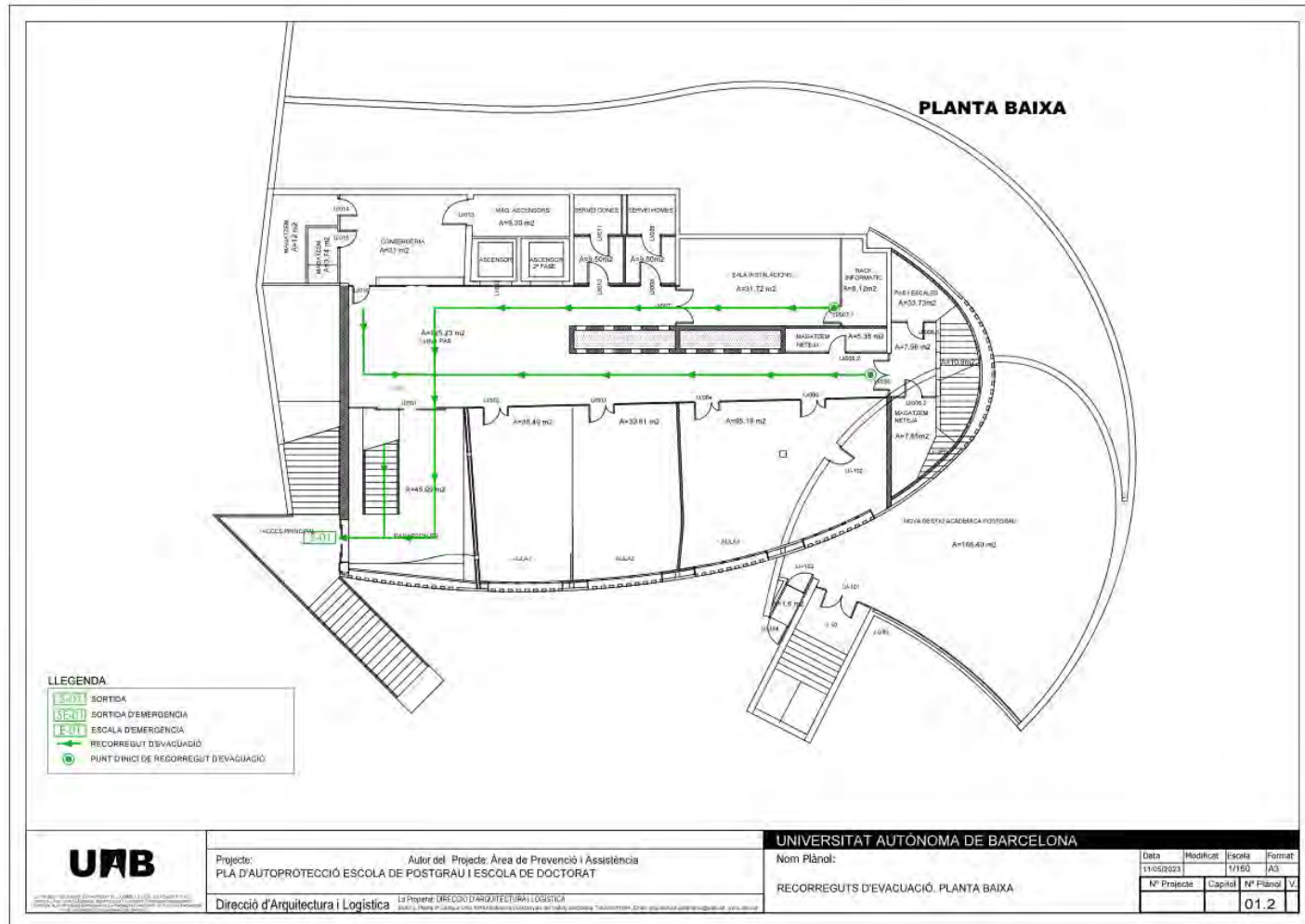
UBICACIÓ I ZONES D'INFLUÈNCIA DELS HIDRANTS AL CAMPUS

	HIDRANT ARQUETA ref.19 - diàmetre 100 mm.
	HIDRANT COLUMNA ref.22 - diàmetre 70 mm.
	Xarxa General d'Aigües de Barcelona
	Zones d'influència i d'acció dels Hidrants > 100 metres

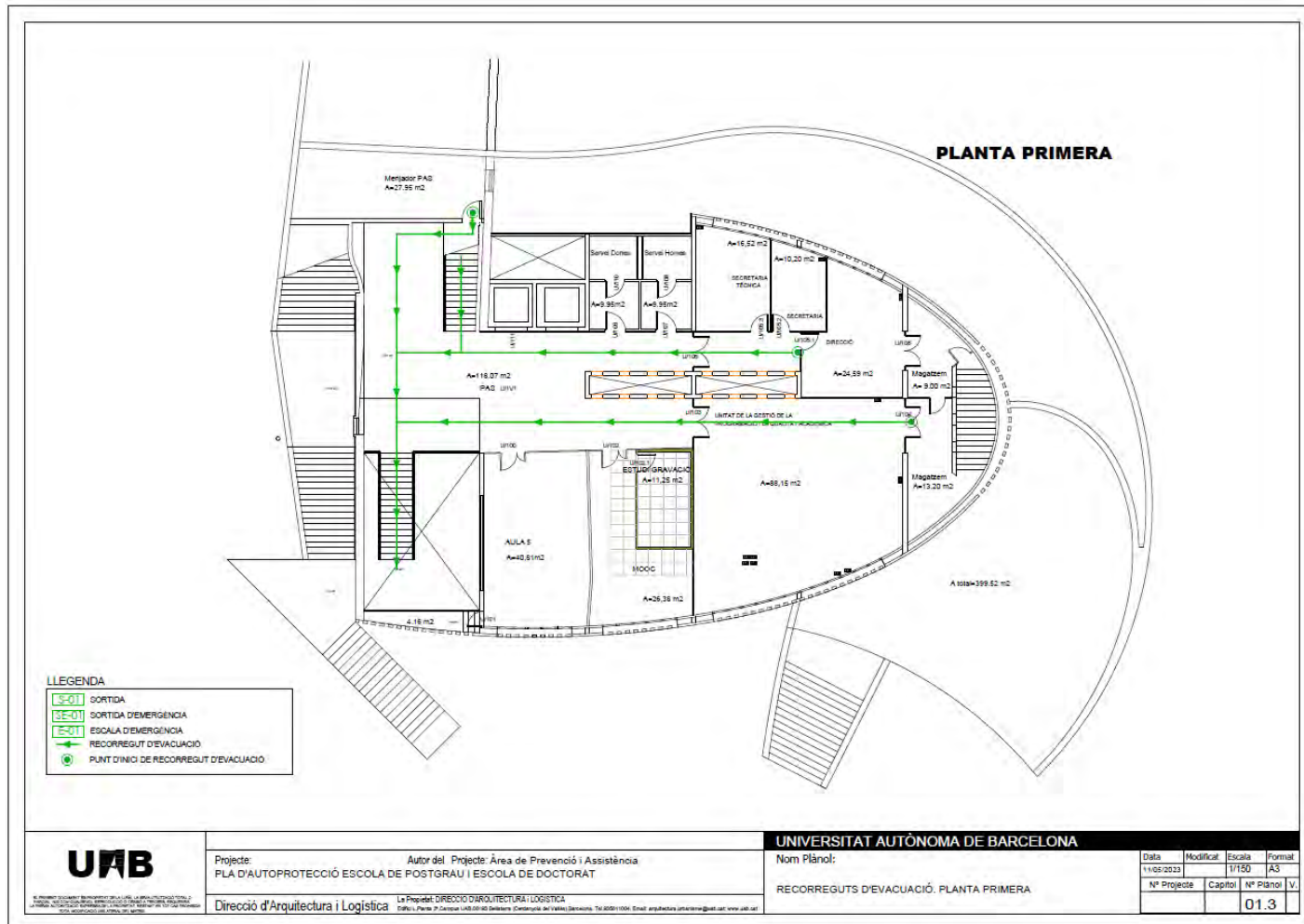
Sortides



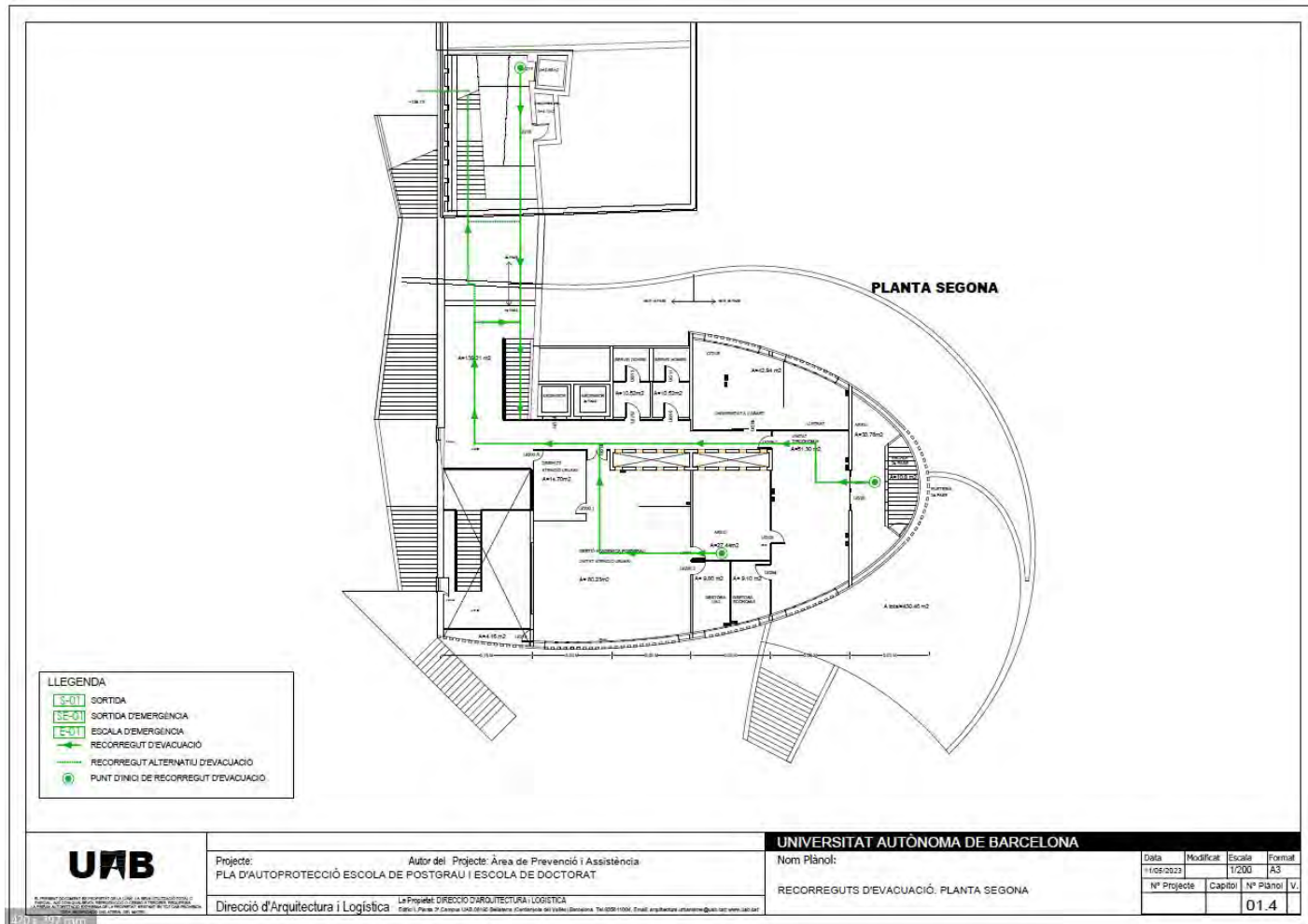
Sector Planta baixa



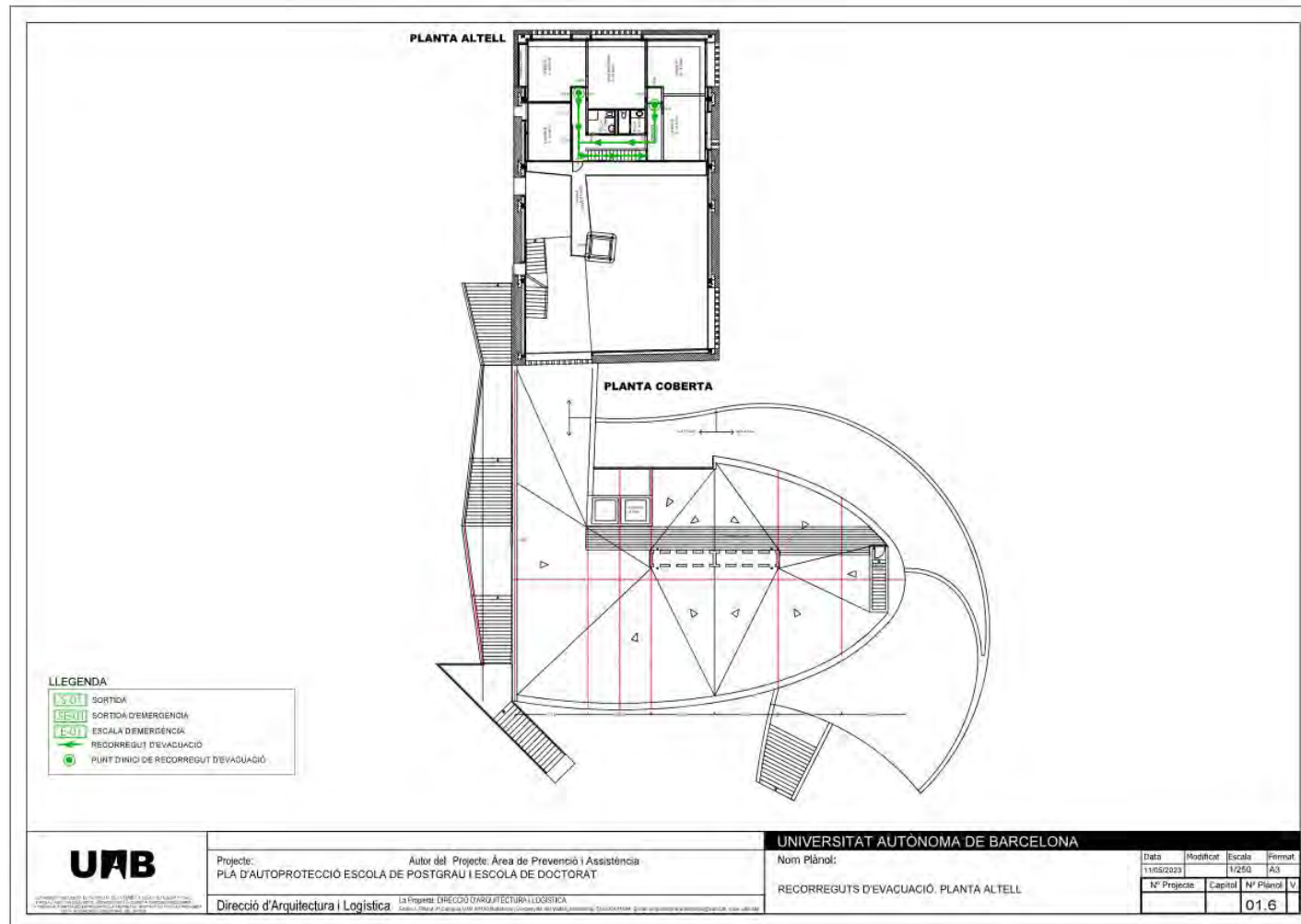
Sector Planta primera



Sector planta segona



Sector planta altell



Llocs establerts

Centre de control

**Interior: Punt d'informació planta Baixa.
Exterior: Davant la porta inferior**

**Reagrupament
exterior**

**a) Pàrquing de la pl. Cívica.
b) Gespa enfront de la porta (sortint per l'accés superior)**



Confinament

**Aules 1, 2 i 3
Sala Carles Perelló**

Punts de reagrupament

- 1) Aparcament de la Pl. Cívica.
- 2) Gespa enfront de la porta (sortint per l'accés superior)



En cas d'evacuació

Sona l'alarma d'incendi o l'equip d'emergència dóna ordre d'evacuació

Espai per icones de treball

Actuació Professorat

- Assabenteu l'alumnat de la situació d'emergència.
- Feu sortir l'alumnat de l'aula i tanqueu la porta del recinte.
- Dirigiu l'alumnat cap a la sortida d'edifici més propera.
- Adreceu l'alumnat al punt de reagrupament més proper.

Actuació Alumnat

- Seguiu les ordres del professorat i dels equips d'emergència.
- Sortiu de l'aula.
- Dirigiu-vos a la sortida de l'edifici més propera seguint la senyalització
- Eviteu quedar-vos davant les sortides i continueu fins el punt de reagrupament.

En tot cas obeïu les ordres dels equips d'emergència.

Punts de reagrupament



Més informació a:

