

Collage: Tamara García

Xerrada virtual a través de l'enllaç de la descripció

El sistema sexe gènere des d'una perspectiva científica crítica

Organitzat per la Comissió d'Igualtat de la Facultat de Biociències de la UAB



LUCIFERASES

LUCIFERASES

Luciferasa f. Enzim que catalitza l'oxidació de la luciferina i provoca la producció de llum en organismes vius.

Aportant llum a la ciència

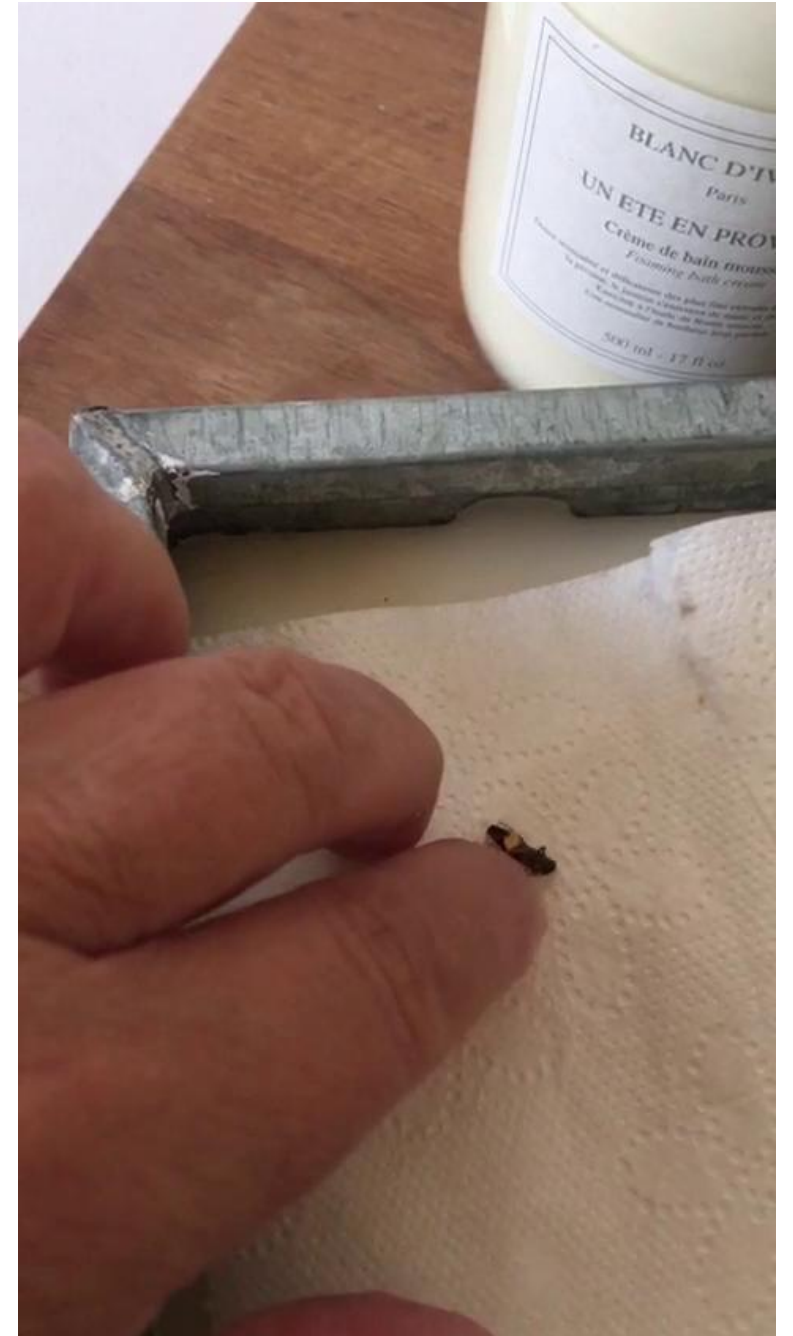
www.luciferases.com



hola@luciferases.com

  @lesluciferases

 @Luciferases





SISTEMA SEXE GÈNERE

	♀	♂
sexe	femella	mascle
gènere	dona	home
expressió de gènere	femenina	masculina
desig	hetero	hetero

Imatge: Ulleres per esquerrans



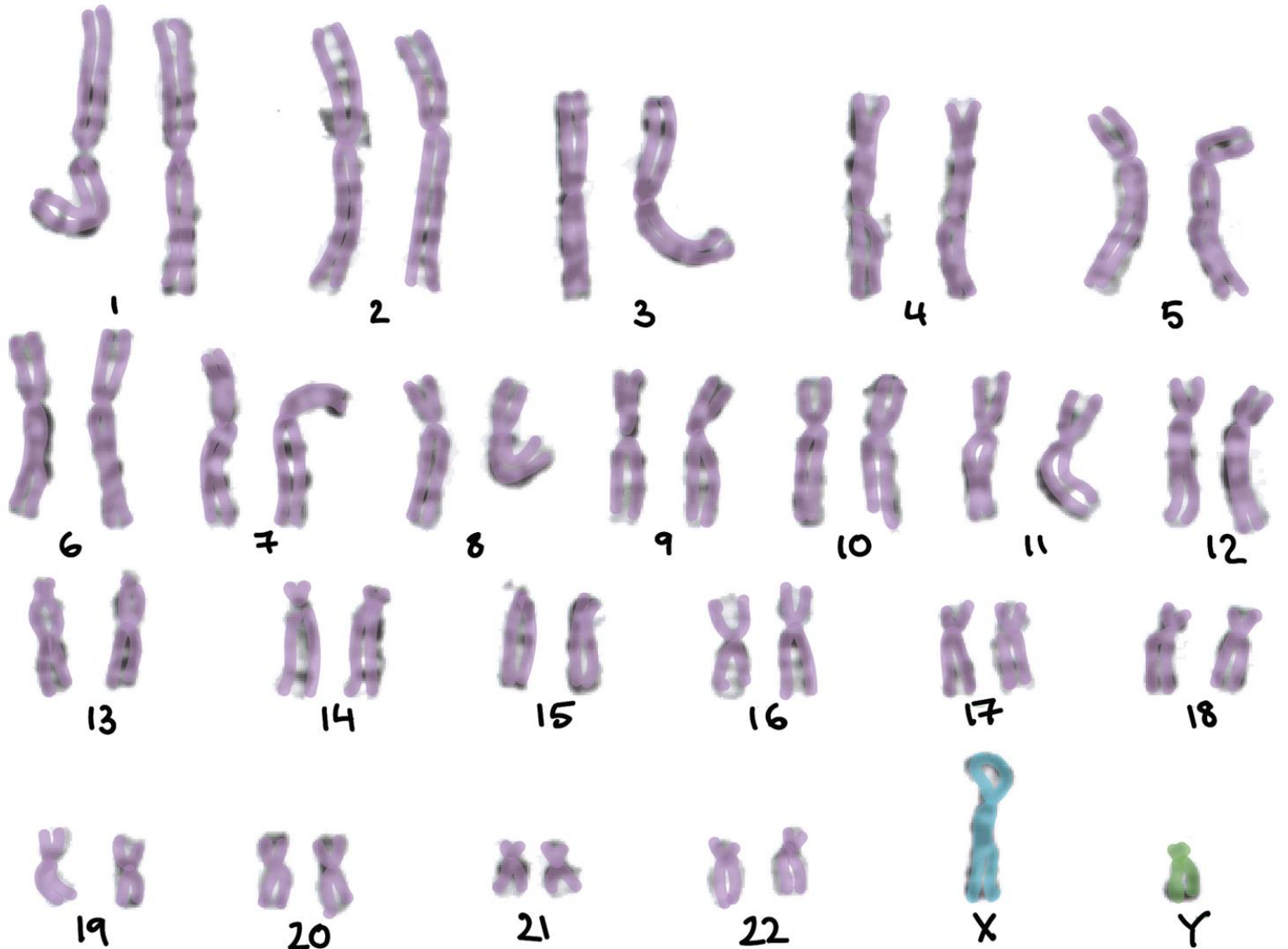
LUCIFERASES

Sexe - Cromosòmic

SISTEMA
SEXE
GÈNERE



Nettie Stevens



La realitat és que existeixen múltiples combinacions:

XO - 1 en 2500

XX - Comú per dones

XY - Comú per homes

XXX - 1 en 1500

XXY - 1 en 1000

XYY - 1 en 1000

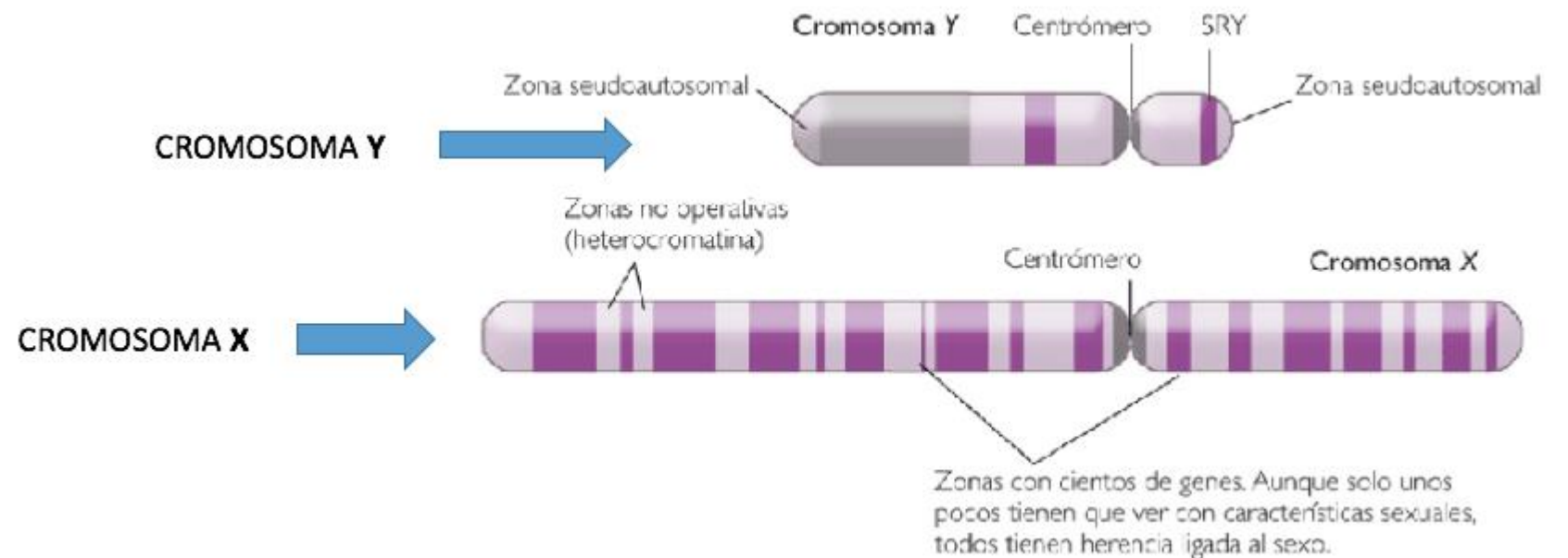
XXXY - en 50000

Mosaïcisme: depèn de la cèl·lula, presenten XX o XY.

Quimerisme: combinació de cèl·lules amb cromosomes diferents, per exemple, durant l'embaràs hi ha dones que tenen XY.

Sexe - Genètic

SISTEMA SEXU GÈNERE



@MaxSaldivar

JEFFREY EUGENIDES

Middlesex

PREMIO PULITZER




ANAGRAMA
Panorama de narrativas

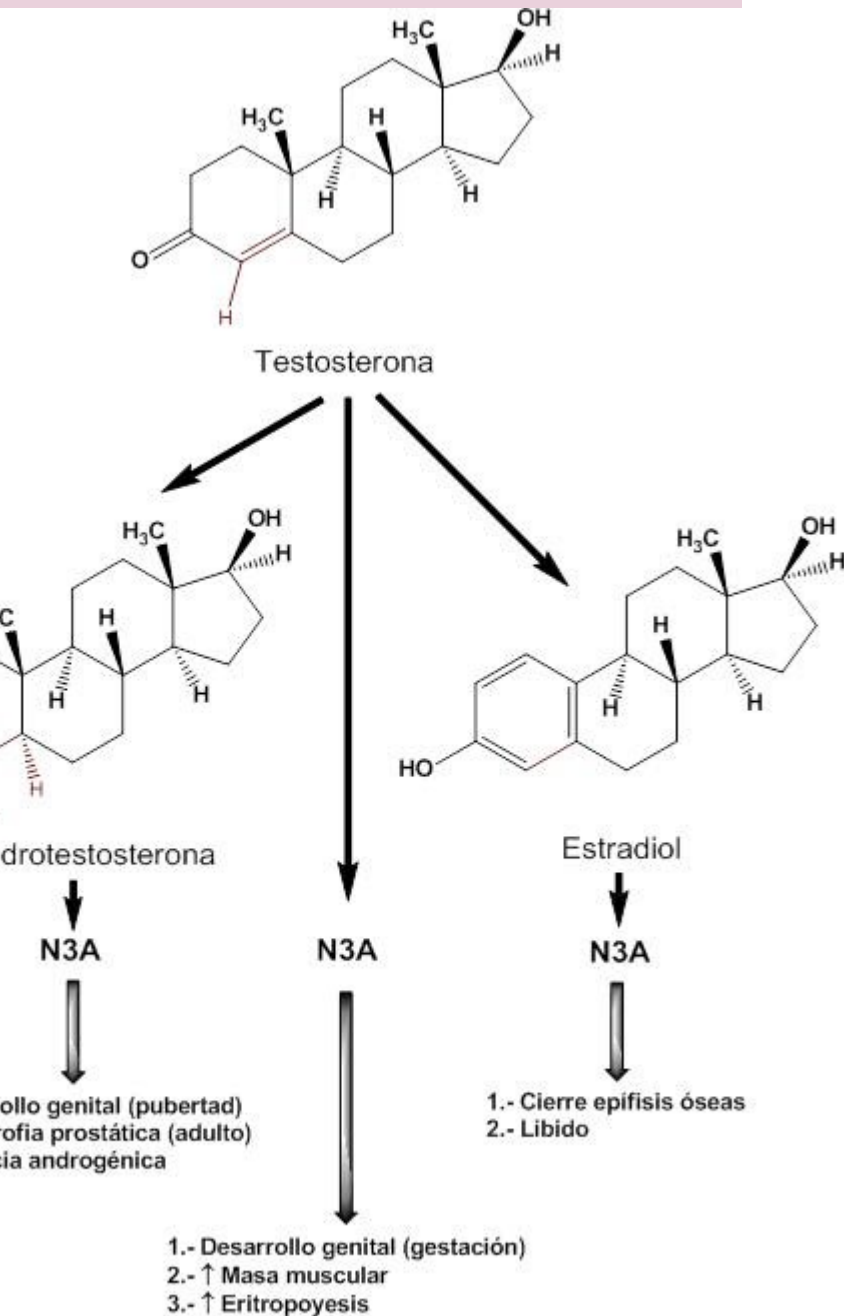
Persones XY amb insensibilitat a la testosterona.

Persones XX que produeixen alts nivells de testosterona.

Intersexuals més de 70 tipus.

LUCIFERASES

Sexe - Altres atribucions



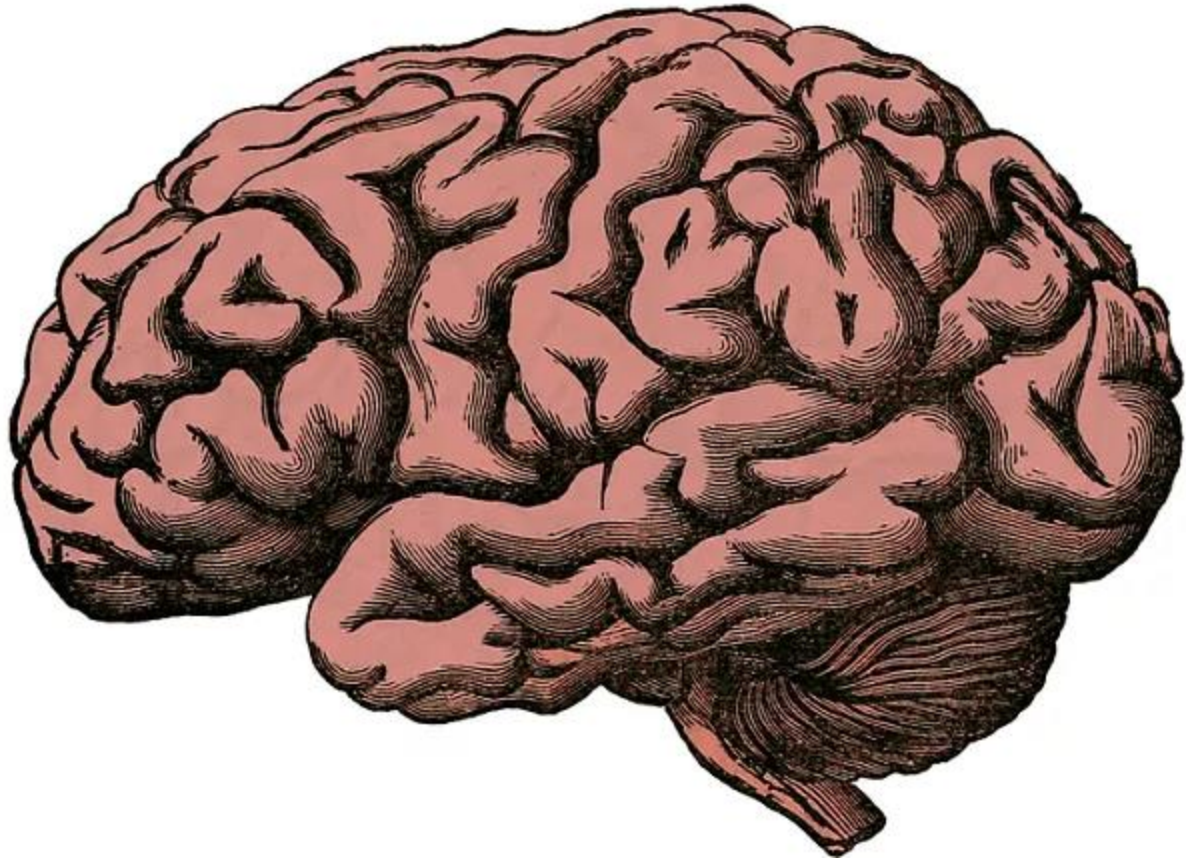
XY:

Testosterona va al cervell en forma d'estradiol:

Es creen noves neurones i s'evita la seva mort.

XX:

No estradiol i a part una molècula bloqueja tots aquests efectes.



Justificació dels estereotips de gènere

The Gender Similarities Hypothesis

Janet Shibley Hyde
University of Wisconsin—Madison

Meta-Analysis > Neuroimage. 2016 Jan 1;124(Pt A):350-366.

doi: 10.1016/j.neuroimage.2015.08.050. Epub 2015 Aug 31.

The human hippocampus is not sexually-dimorphic: Meta-analysis of structural MRI volumes

Anh Tan¹, Wenli Ma¹, Amit Vira¹, Dhruv Marwaha¹, Lise Eliot²

Affiliations + expand

PMID: 26334947 DOI: 10.1016/j.neuroimage.2015.08.050

Abstract

Hippocampal atrophy is found in many psychiatric disorders that are more prevalent in women. Sex differences in memory and spatial skills further suggest that males and females differ in hippocampal structure and function. We conducted the first meta-analysis of male-female difference in hippocampal volume (HCV) based on published MRI studies of healthy participants of all ages, to test whether the structure is reliably sexually dimorphic. Using four search strategies, we collected 68 matched samples of males' and females' uncorrected HCVs (in 4418 total participants), and 36 samples of male and female HCVs (2183 participants) that were corrected for individual differences in total brain volume (TBV) or intracranial volume (ICV). Pooled effect sizes were calculated using a random-effects model for left, right, and bilateral uncorrected HCVs and for left and right HCVs.

*ex and fe-
minates the
y different
holds that*

searchers highlighted gender similarities. Thorndike (1914), for example, believed that psychological gender differences were too small, compared with within-gender variation, to be important. Leta Stetter Hollingworth (1918)

Plasticitat neuronal

LUCIFERASES

SISTEMA
SEXE
GÈNERE

Realitat
polièdrica

Sexe - Cromosòmic

Sexe - Genital

Sexe - Gonadal

Sexe - Genètic



LUCIFERASES

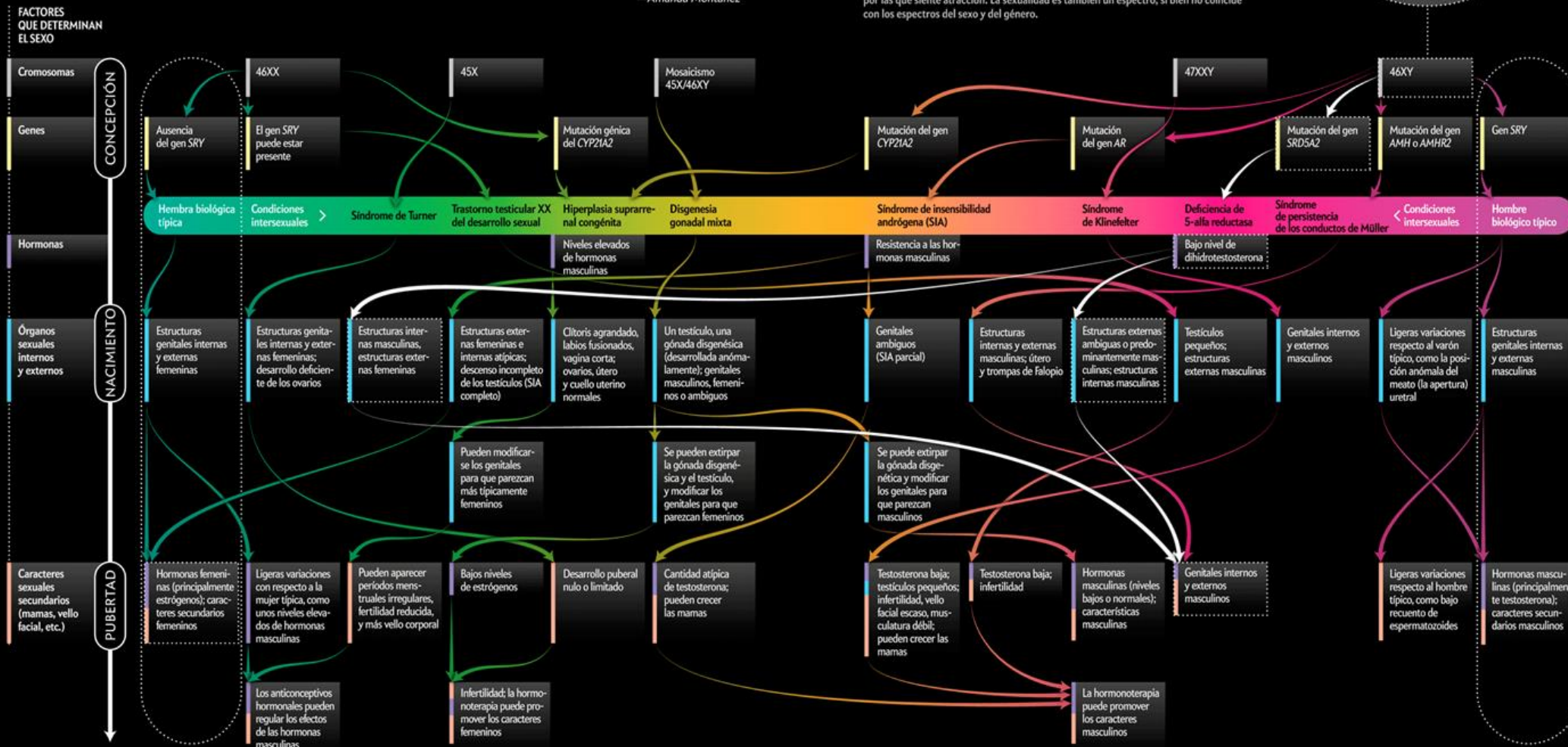
MÁS ALLÁ DE XX Y XY

Multitud de factores determinan si alguien es mujer, hombre o se halla en algún punto intermedio

Los seres humanos estamos condicionados socialmente para considerar el sexo y el género como atributos binarios. Desde el momento en que nacemos —o incluso antes— somos etiquetados categóricamente como niño o niña. Pero la ciencia apunta a una realidad mucho más ambigua.

La determinación del sexo biológico es asombrosamente compleja, pues no solo tiene que ver con la anatomía sino con una intrincada orquestación de factores bioquímicos y genéticos que van actuando a lo largo del tiempo. Los individuos intersexuales (aquellos en que el desarrollo sexual adopta una trayectoria atípica) se caracterizan por un abanico diverso de condiciones, como la carencia de 5-alfa reductasa (círculo). Aquí se expone una pequeña muestra representativa de ellas y de las vías que siguen. En otro estrato adicional de complejidad, el género con el que cada persona se identifica no siempre concuerda con el sexo que se le asigna al nacer, y puede no ser enteramente masculino o femenino. Cuanto más sabemos sobre el sexo y el género, más parece que ambos existen en un espectro.

—Amanda Montañez



El espectro del género

Una mujer transgénero es una persona a la que se caracterizó al nacer como masculina basándose en su anatomía pero que se reconoce como mujer.

Una persona no binaria es aquella que no se reconoce como enteramente femenina ni enteramente masculina. Se puede identificar con ambos géneros o con ninguno, o puede tener un género lúbil, en el sentido de que fluctúa entre el femenino y el masculino.

Un hombre transgénero es una persona a la que al nacer se la caracterizó como femenina basándose en su anatomía pero que se reconoce como hombre.

Un hombre cisgénero es una persona a la que al nacer se la caracterizó como masculina y que además se reconoce como hombre.

La carencia de 5-alfa reductasa es una condición intersexual que puede seguir múltiples vías durante el desarrollo. Los individuos afectados presentan una dotación cromosómica 46XY, como un hombre biológico típico, pero una mutación genética provoca una carencia de la hormona dihidrotestosterona. La anatomía externa del paciente varía, por lo que a un individuo se le puede asignar uno u otro sexo al nacer, pero en la pubertad una subida de testosterona estimula la aparición de los atributos masculinos. Como resultado, los pacientes, que son criados como niñas, acaban reconociéndose a menudo como masculinos.

La sexualidad concierne a la orientación sexual del individuo o al tipo de personas por las que siente atracción. La sexualidad es también un espectro, si bien no coincide con los espectros del sexo y del género.

FUENTE: INVESTIGACIÓN DE AMANDA HOBBS; REVISIÓN DE EXPERTO POR AMY WISNIEWSKI Centro de CienCiasde la salud de la universidad de oklahoma;

SISTEMA SEXE GÈNERE

hasta el binarismo... y más allá

sexe	femella	mascle	intersexual
gènere	dona	home	transsexual
expressió de gènere	femenina	masculina	transgènere
desig	hetero	hetero	homosexual bisexual pansexual ...

Gènere

- Genderqueer
- Questioning
- Gènere fluid
- No-binari
- Andrògina
- Trasngènere (Trans)
- Cisgènere (Cis)
- Intersexual
- Home
- Dona

Orientació sexual

- Asexual
- Bisexual
- Homosexual
- Heterosexual
- Heteroflexible
- Queer
- Gai
- Lesbiana
- Pansexual
- Demisexual
- Questioning

LUCIFERASES

“Ens encanta la ciència perquè se suposa que ens aporta una base estable.”

SISTEMA
SEXE
GÈNERE

...I LA CIÈNCIA?

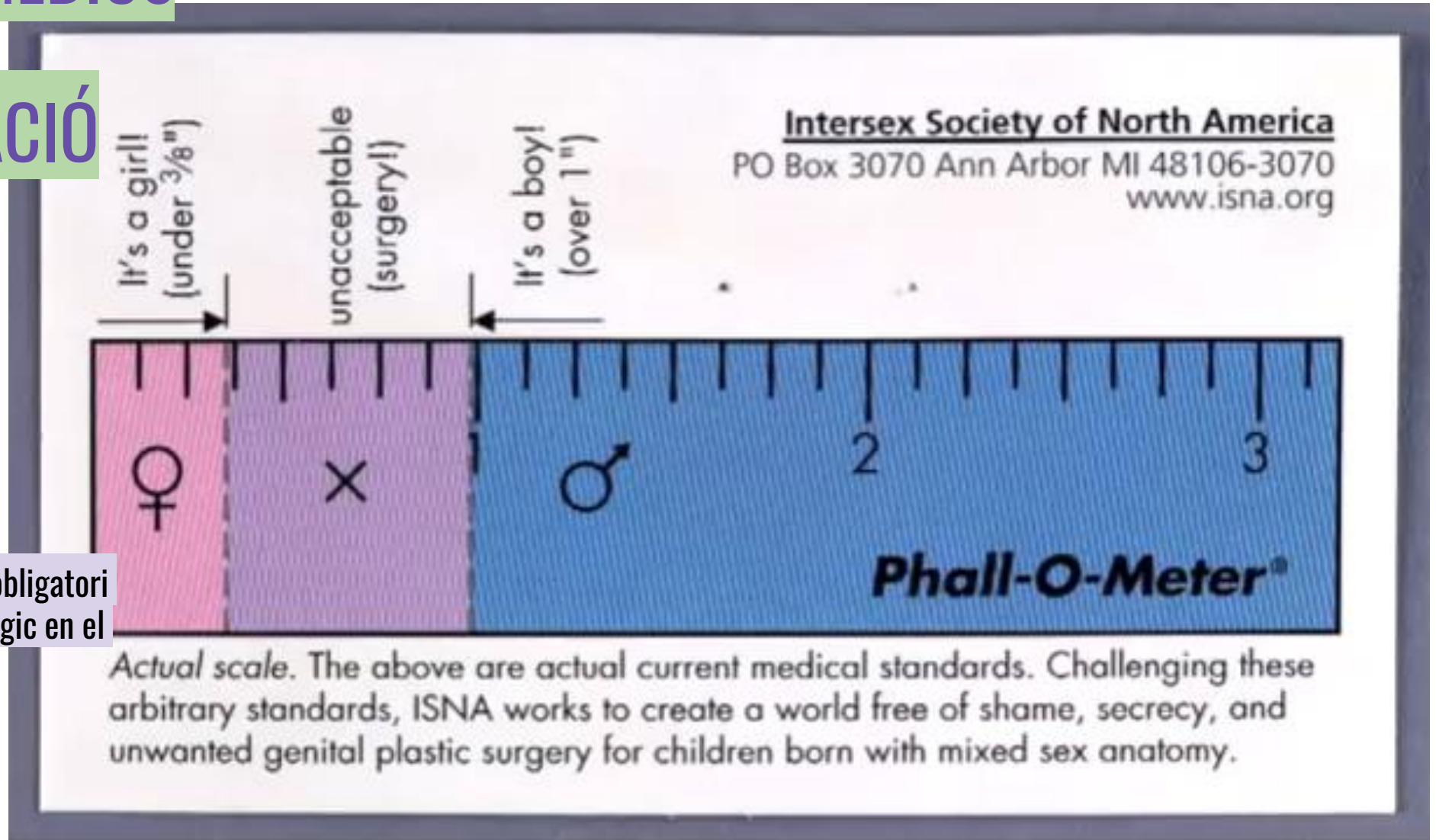
LUCIFERASES

hasta el binarismo... y más allá

sexe	femella	mascle	intersexual
gènere	dona	home	transsexual
expressió de gènere	femenina	masculina	transgènere
desig	hetero	hetero	homosexual bisexual pansexual ...

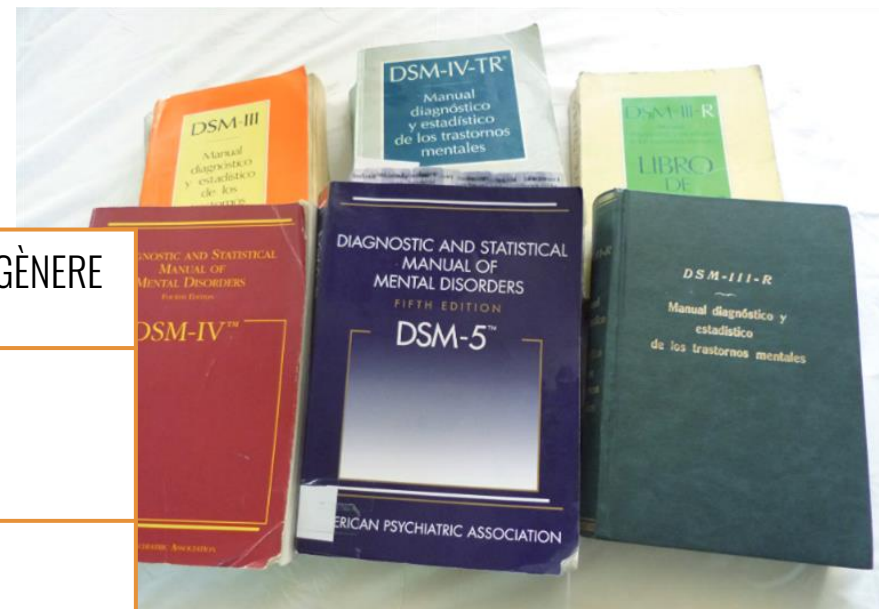
PROMOCIÓ DE MALATIES
PATOLOGITZACIÓ

COMITES MÈDICS CIRURGIA D'ASSIGNACIÓ SEXUAL



A l'estat espanyol és obligatori assignar un sexe biològic en el transcurs de 72 hores

		HOMOSEXUALITAT	TRAVESTISME	TRANSEXUALITAT	IDENTITAT DE GÈNERE
DSM I	1952	Trastorns de la personalitat sociopàtica	Desviacions sexuals	X	X
DSM II	1968	Trastorns de la personalitat sociopàtica	Desviacions sexuals	X	X
DSM III	1980	Camí despatologització - homosexualitat egodistònica	Parafílies	Trastorns de la identitat sexual	Trastorns de la identitat sexual
DSM IIIR	1987	Despatologització	Parafílies	Trastorns de la identitat sexual / inici infància	Trastorns de la identitat sexual / inici infància
DSM IV	1994	X	Parafílies	Trastorns de la identitat sexual	Trastorns de la identitat sexual
DSM V	2014	X	Parafílies	Disfòria de gènere*	



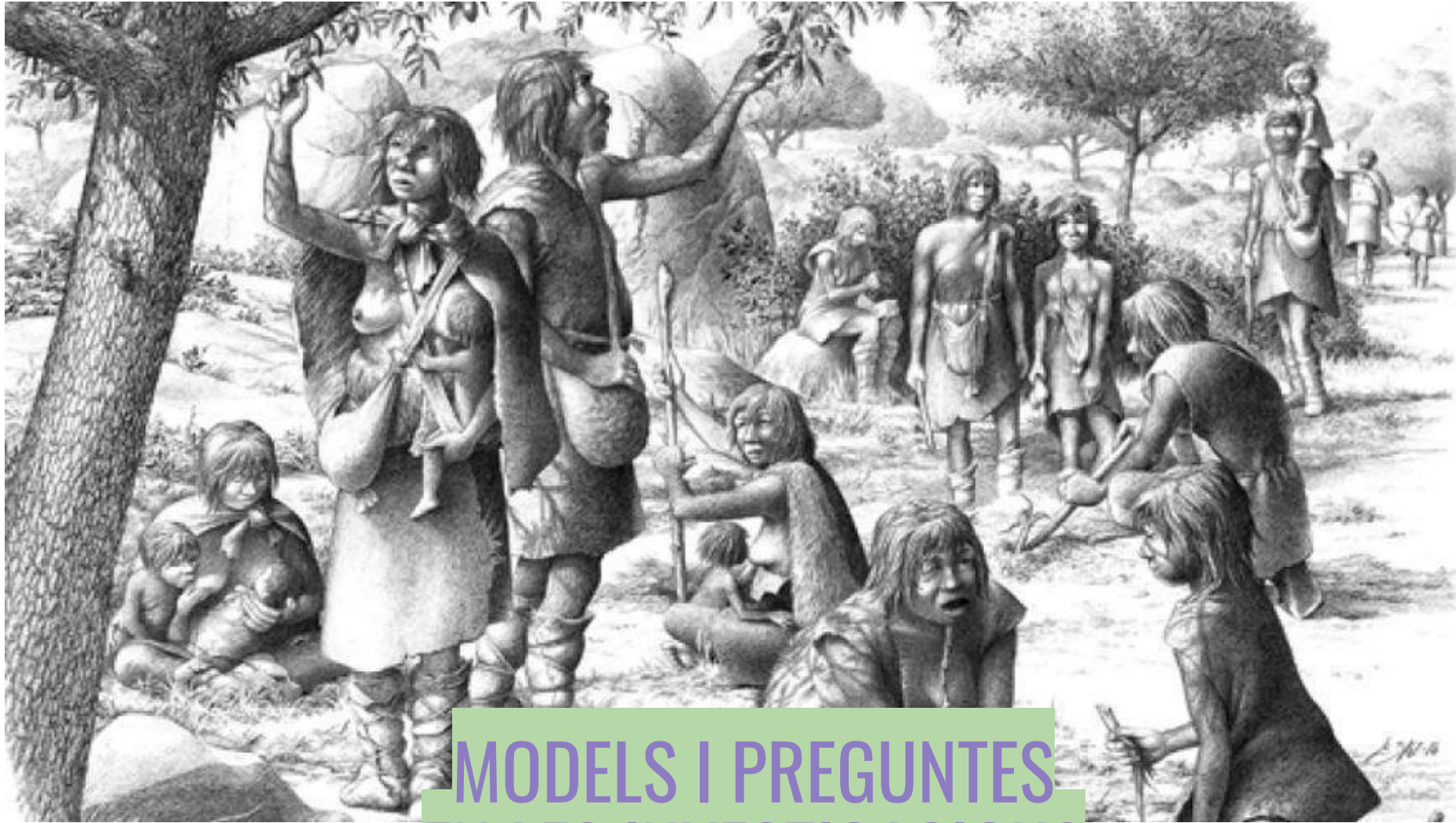
*2018 el terme disfòria de gènere es treu de la llista de malalties psiquiàtriques per la OMS

hasta el binarismo... y más allá

sexe	femella	mascle	intersexual
gènere	dona	home	transsexual
expressió de gènere	femenina	masculina	transgènere
desig	hetero	hetero	homosexual bisexual pansexual ...

EXAGERAR LA DIFERÈNCIA

Capacitats innates
vs
Capacitats adquirides



MODELS I PREGUNTES EN LES INVESTIGACIONS

hasta el binarismo... y más allá

sexe	femella	mascle	intersexual
gènere	dona	home	transsexual
expressió de gènere	femenina	masculina	transgènere
desig	hetero	hetero	homosexual bisexual pansexual ...

GUARDIANA DEL BINOMI



El 1966 comencen els controls a través d'una comprovació visual per verificar si els genitals concordaven amb el gènere assignat. Aquesta humiliant pràctica va ser desestimada en dos anys.

Aleshores van començar els controls genètics. Aquests es basaven en detectar el cromosoma Y i més endavant, el gen SRY (freqüentment exclusius en els mascles). Només es realitzaven a les competicions femenines.



El 2000 van acabar els controls imposats, a no ser que hi hagués una "sospita" prèvia. Quan existeix, es segueix fent un control genètic i s'afegeix una mesura de **testosterona** en sang, establint límits femenins i masculins per les competicions.

@lesluciferases

van topiar amb la
realitat que el sexe
és una realitat
biològica complexa
i no binària

LUCIFERASES

PERSPECTIVA FEMINISTA

LLUITES COL·LECTIVES

TRENCAR AMB L'ACCEPTACIÓ
BINÀRIA

DESPATOLOGITZACIÓ

CONSTRUCCIÓ D'ALTERNATIVES

LUCIFERASES

- S. García Dauder y Eulalia Pérez Sedeño. (2017). *Las “mentiras” científicas sobre las mujeres*. Catarata
- Anne Fausto Sterling. (2006). *Cuerpos sexuados*. Melusina.
- Angela Saini. *Superior: The Return of Race Science*.
- Angela Saini. *Inferior*. Círculo de Tiza
- Gina Rippon. *El género y nuestros cerebros*.
<https://www.investigacionyciencia.es/files/29277.pdf>

Taula rodona online: Què ha de dir la ciència sobre les identitats trans?

<https://www.youtube.com/watch?v=66jlGcw9caM>

LUCIFERASES

“La incongruencia no está en mi cuerpo, está en tu mirada”

Moltes gràcies!

www.luciferases.com



hola@luciferases.com



[@lesluciferases](https://twitter.com/lesluciferases)



[@luciferases](https://facebook.com/luciferases)

LUCIFERASES