



N41°30'15.84"

E 2°05'55.68"

415 pie(s)

©2009 Google

© 2009 Tele Atlas

41°30'18.16" N 2°05'47.58" E elev. 539 pie(s)

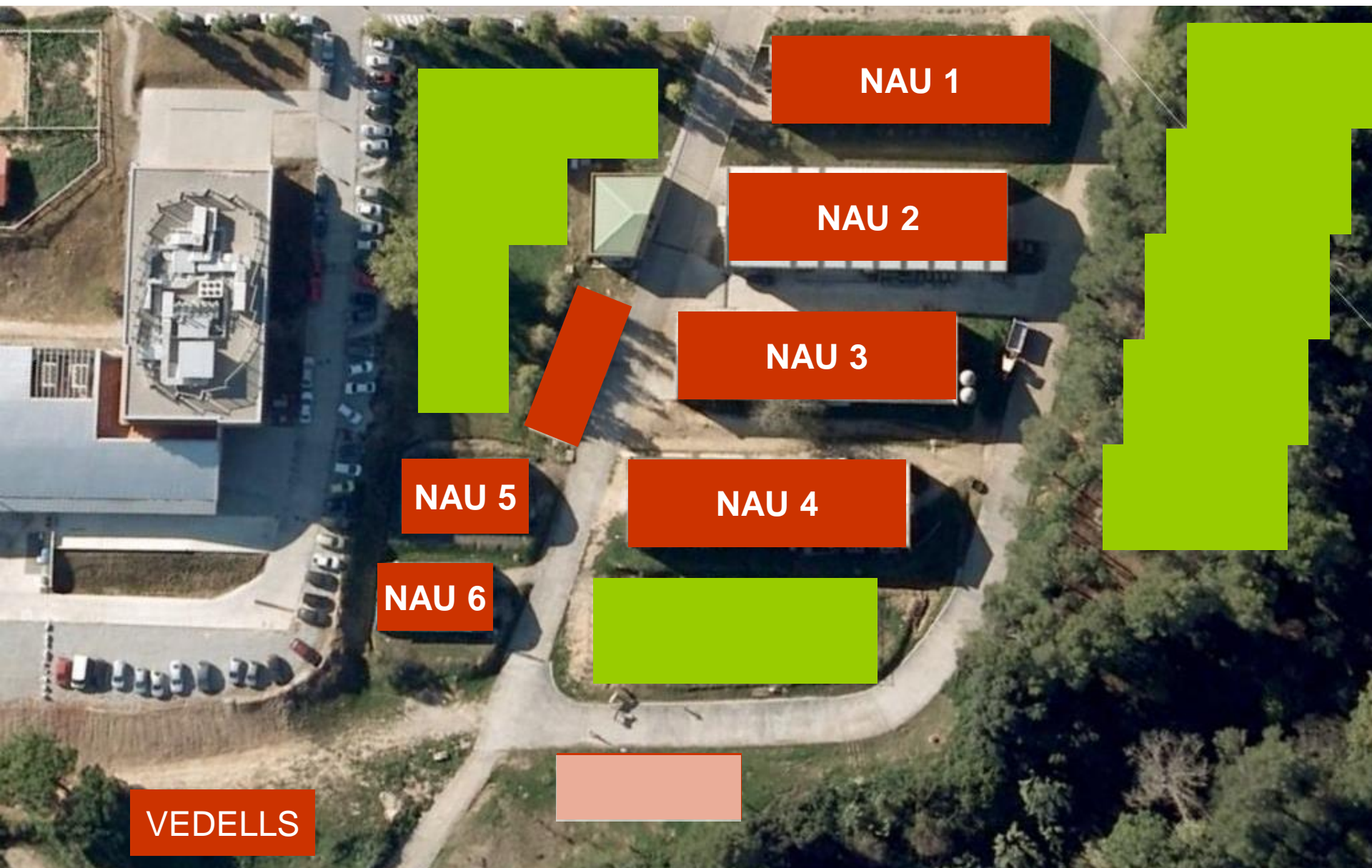
Alt. ojo 1917 pie(s)

Fecha de las imágenes: 15 de Nov. de 2007



El perímetre del SGCE està tancat amb valla ramadera. N'hi ha cinc punts d'accés (cercles gross)





Els animals en àrees exteriors (verd) poden sortir pel seu propi peu.  
S'han d'obrir les tanques.



NAU 1

NAU 2

NAU 3

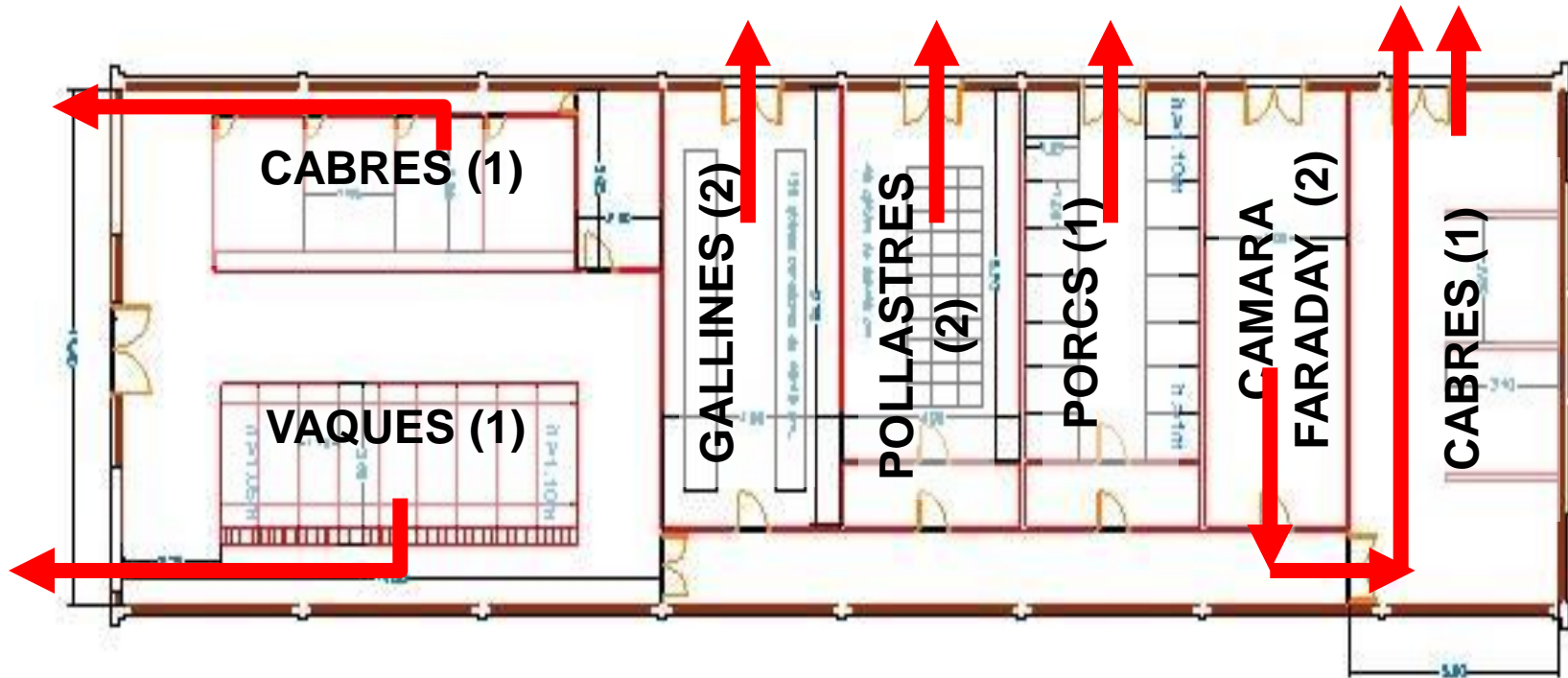
NAU 4

NAU 5

NAU 6

VEDELLS

NAU 1



1. Animal en corrals: s'han d'obrir portes i deixar que surtin pel seu propi peu. Es poden deixar lliures tenint en compte que el recinte del SGCE es tancat.

2. Animals en gàbies: s'han de treure de les gàbies de forma manual. No es poden deixar anar



NAU 1

NAU 2

NAU 3

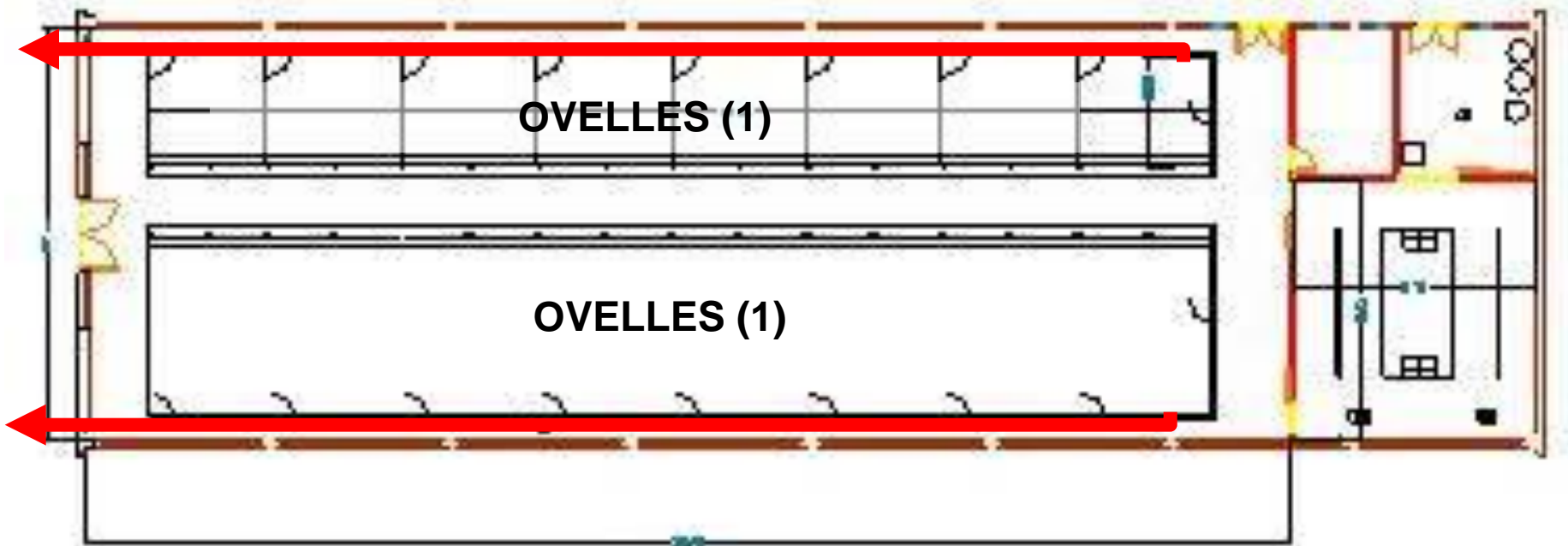
NAU 4

NAU 5

NAU 6

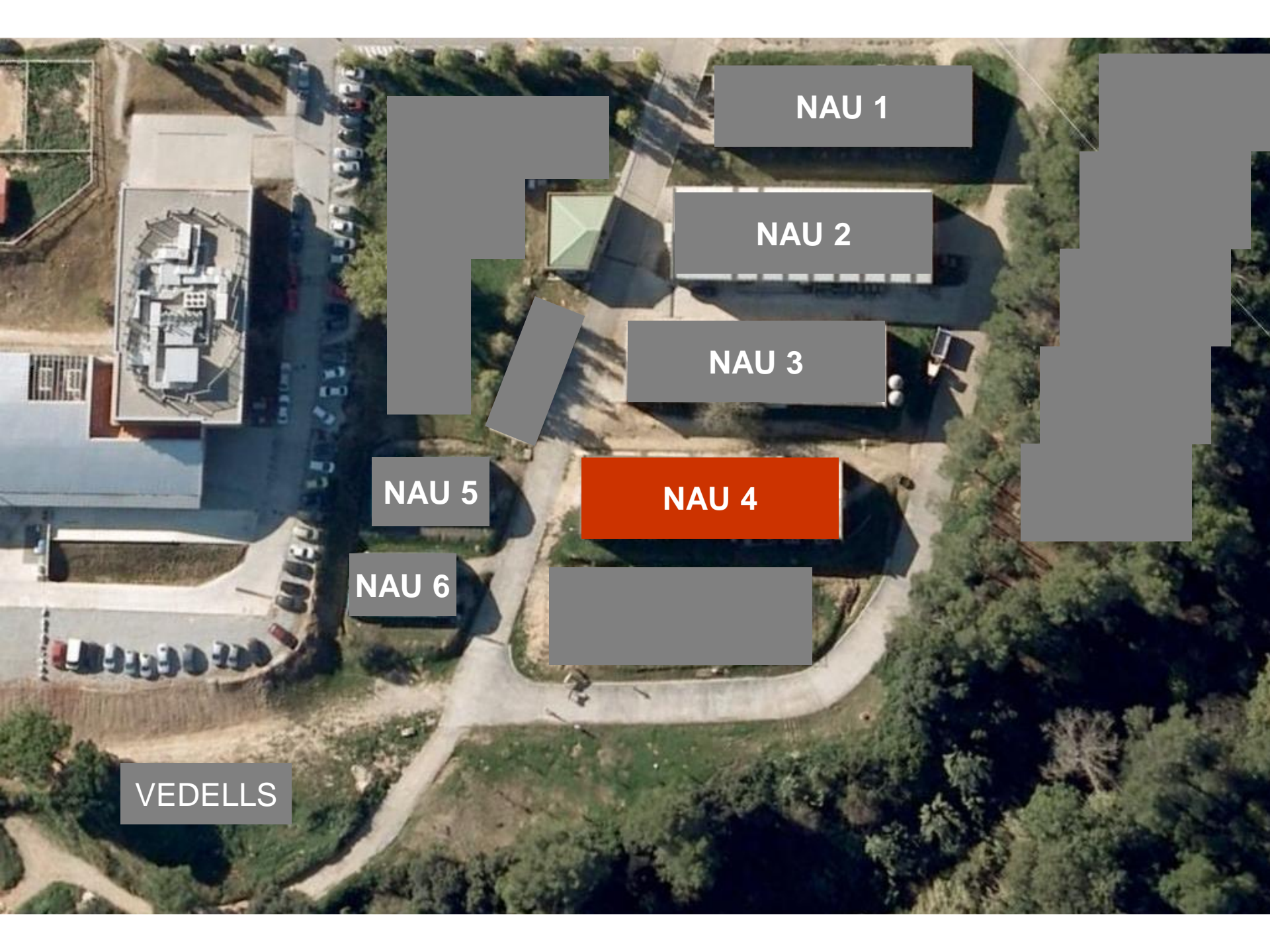
VEDELLS

## NAU 3



1. Animal en corrals: s'han d'obrir portes i deixar que surtin pel seu propi peu. Es poden deixar lliures tenint en comte que el recinte del SGCE es tancat.





NAU 1

NAU 2

NAU 3

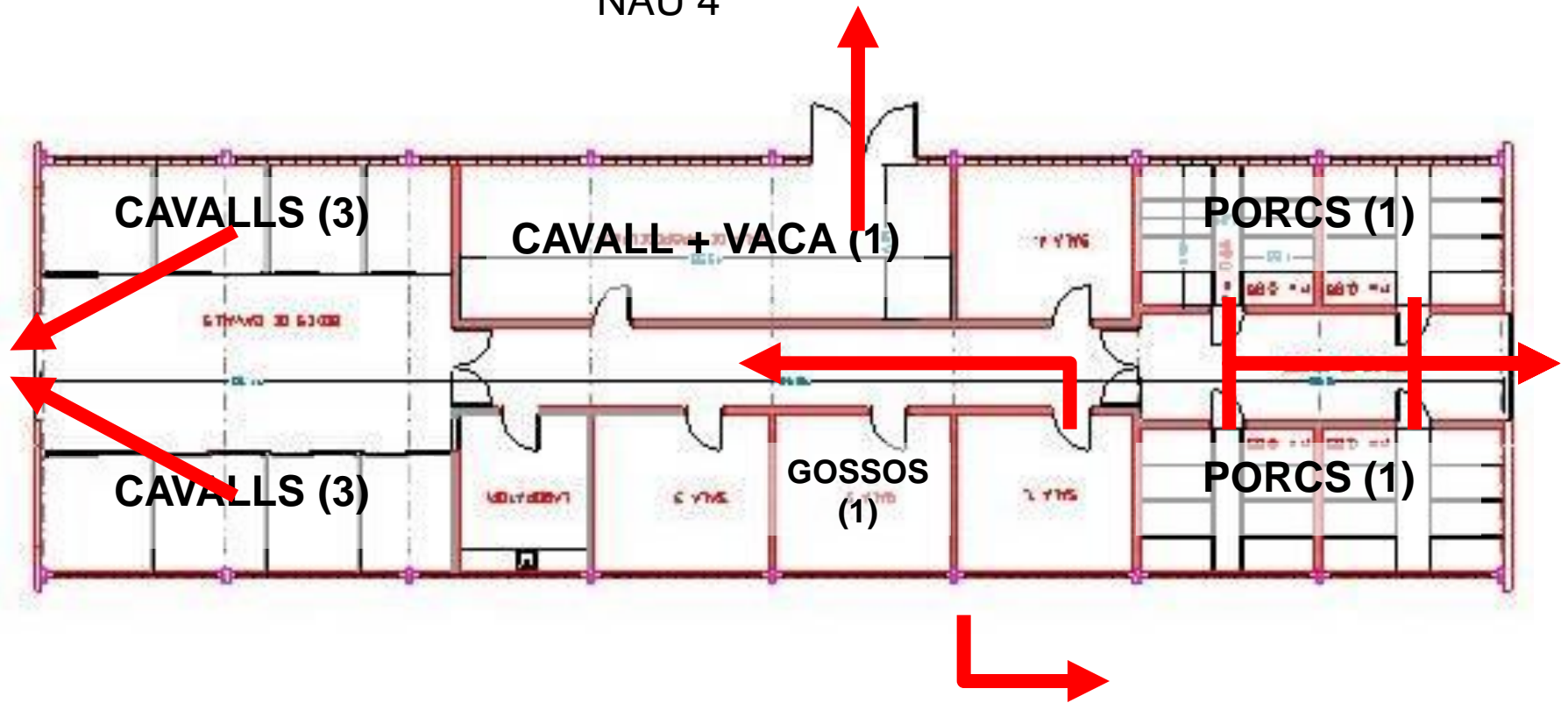
NAU 4

NAU 5

NAU 6

VEDELLS

## NAU 4



1. Animal en corrals: s'han d'obrir portes i deixar que surtin pel seu propi peu. Es poden deixar lliures tenint en comte que el recinte del SGCE es tancat.

3. CAVALLS SEMENTALS: s'han de treure de forma individual.



NAU 1

NAU 2

NAU 3

NAU 4

NAU 5

NAU 6

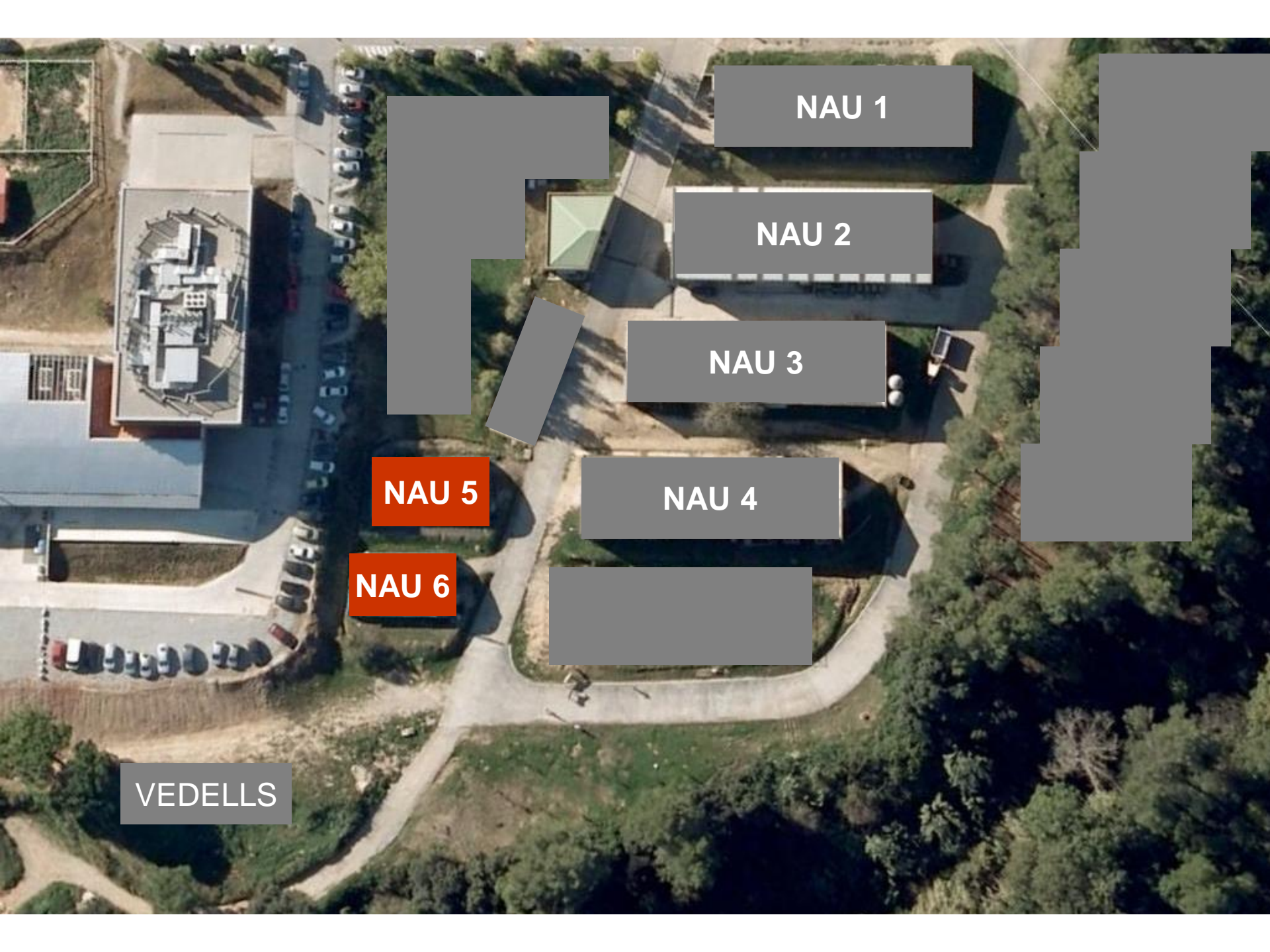
VEDELLS



1. Animals en  
corrals: s'han  
d'obrir portes i  
deixar que surtin  
pel seu propi peu.  
Es poden deixar  
lliures tenint en  
compte que el  
recinte del SGCE  
es tancat.

Gàbies exteriors: cabres i/o  
ovelles (1)

Animals en corrals.



NAU 1

NAU 2

NAU 3

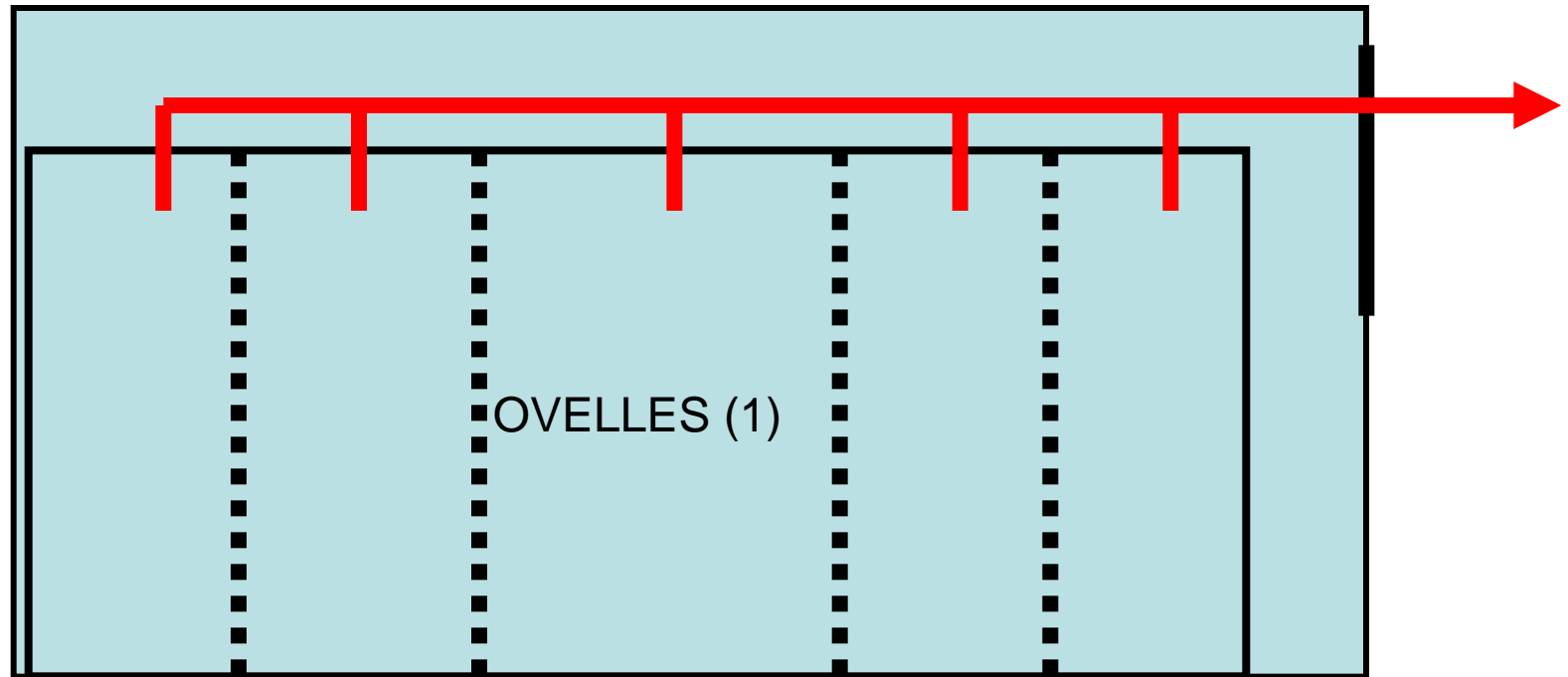
NAU 4

NAU 5

NAU 6

VEDELLS

## NAUS 5 i 6



1. Animals en corrals: s'han d'obrir portes i deixar que surtin pel seu propi peu.  
Es poden deixar lliures tenint en comte que el recinte del SGCE es tancat.



NAU 1

NAU 2

NAU 3

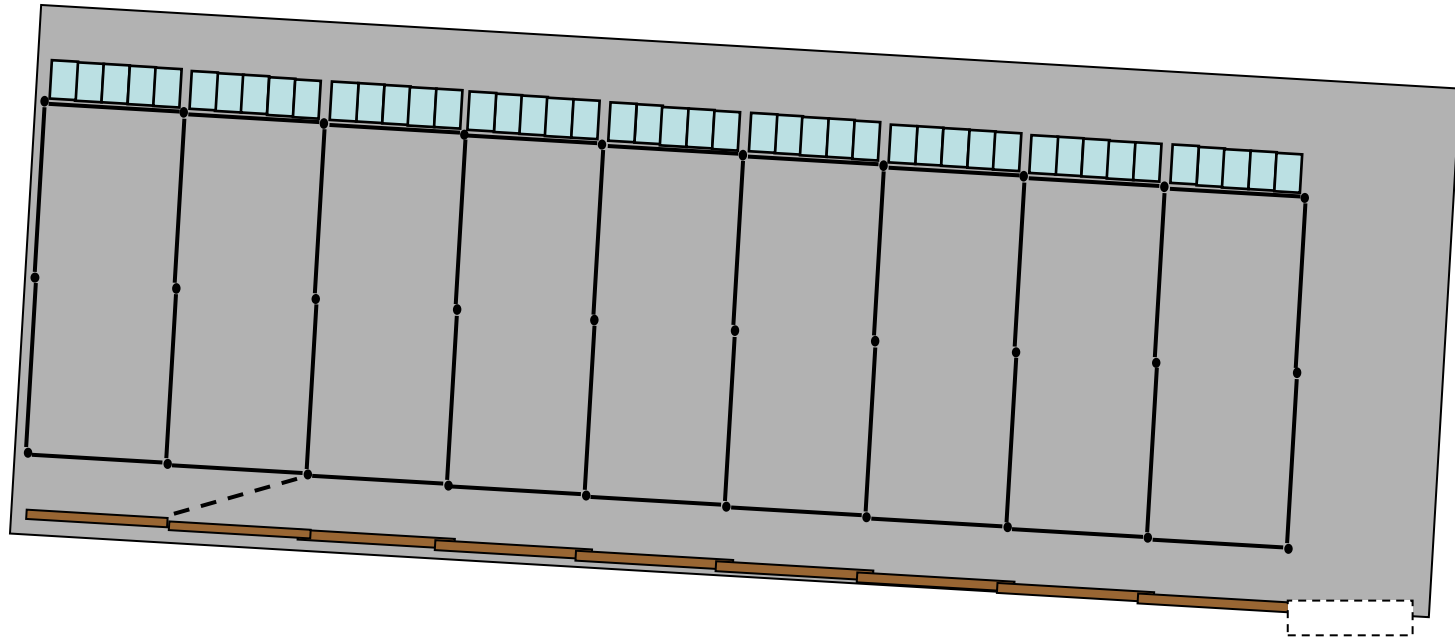
NAU 4

NAU 5

NAU 6

VEDELLS

# VEDELLS



1. Animals en corrals: s'han d'obrir portes i deixar que surtin pel seu propi peu. Es poden deixar lliures tenint en comte que el recinte del SGCE es tancat.





N41°30'15.84"



E 2°05'55.68"

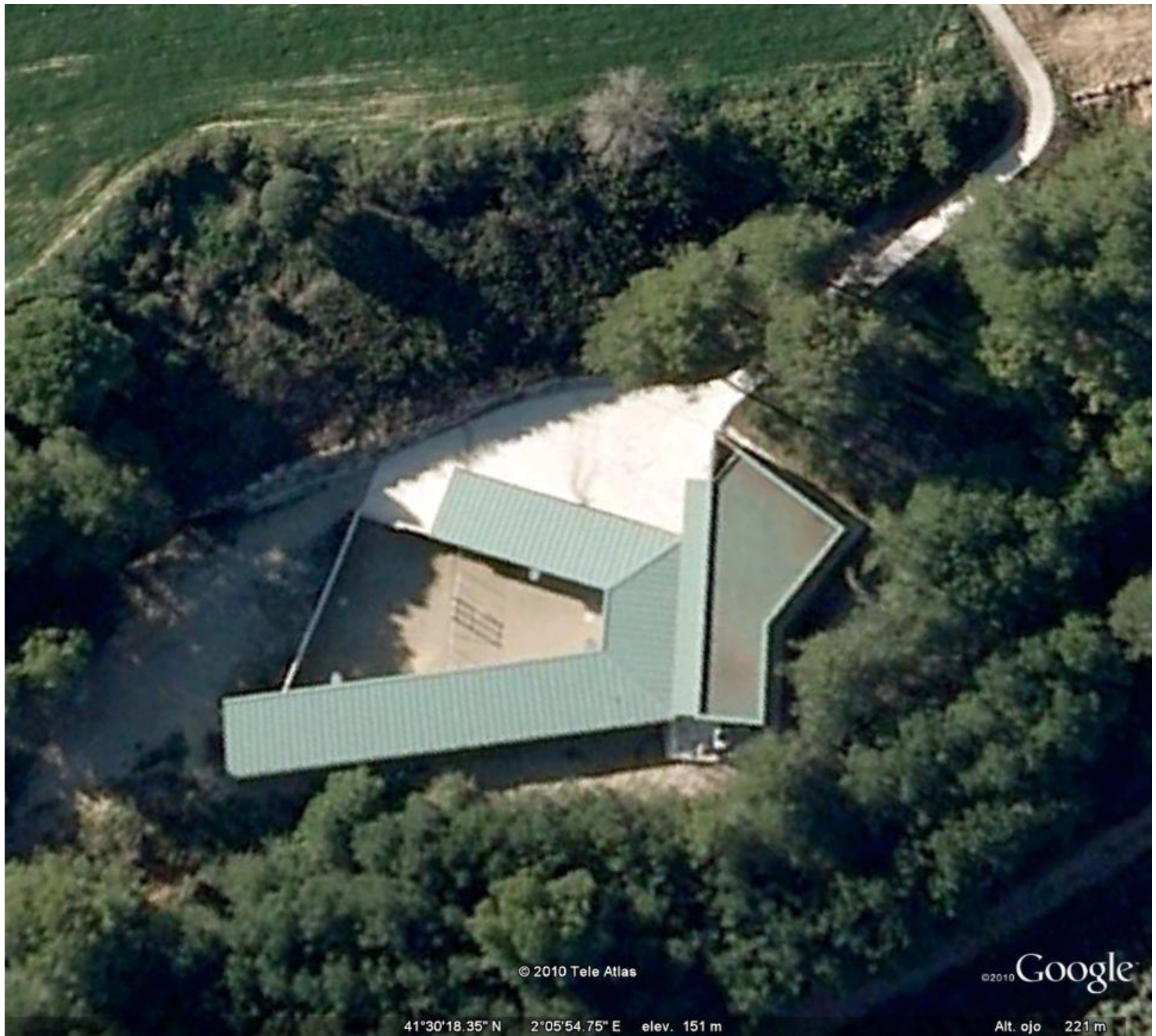
415 pie(s)

©2009 Google

Fecha de las imágenes: 15 de Nov. de 2007

© 2009 Tele Atlas  
41°30'18.16" N 2°05'47.58" E elev. 539 pie(s)

Alt. ojo 1917 pie(s)



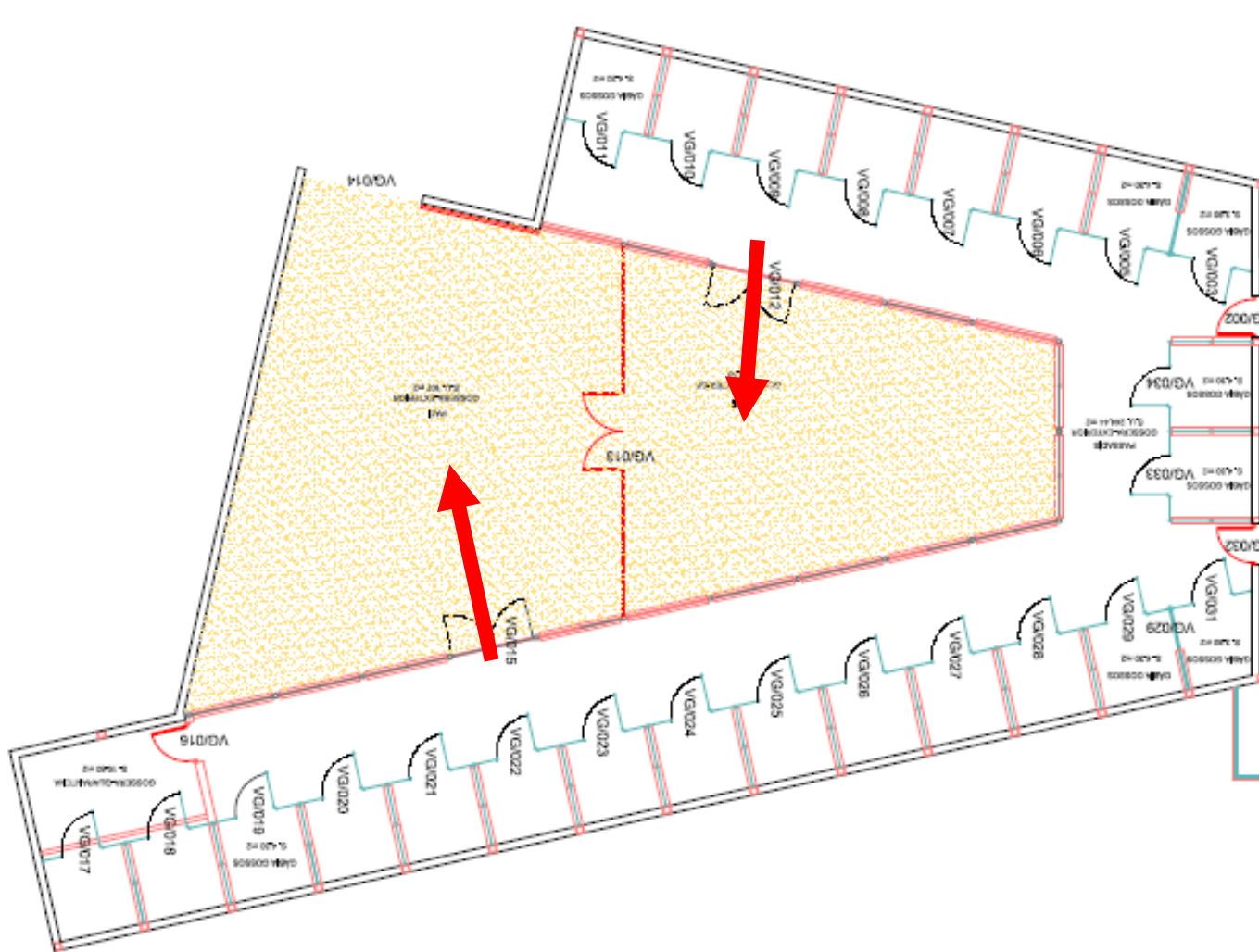
© 2010 Tele Atlas

©2010 Google

41°30'18.35" N 2°05'54.75" E elev. 151 m

Alt. ojo 221 m

# GOSSERES



1. Animals en corrals: s'han d'obrir portes i deixar que surtin pel seu propi peu cap als patis interiors.



© 2010 Tele Atlas

©2010 Google

41°30'18.35" N 2°05'54.75" E elev. 151 m

Alt. ojo 221 m

