



Universitat Autònoma de Barcelona

Memòria d'Accions Formatives

Any 2001

Índex:

- Introducció
- Resum
- Execució del Pressupost
- Dades comparatives anys 1995-2001
- Annex 1. Relació accions formatives per mòduls
- Annex 2. Avaluació global accions formatives

Introducció

Aquesta Memòria pretén donar una visió global de la formació realitzada durant l'any 2001, i que ha estat adreçada al Personal d'Administració i Serveis d'aquesta Universitat. L'objectiu és recollir dades sobre totes les accions formatives que s'han realitzat en aquest període i dels ítems relacionats amb les mateixes: nombre de personal, distribució

d'aquest entre el col·lectiu de personal funcionari i laboral i entre les diferents escales i grups i l'execució del pressupost.

També proporciona informació sobre l'avaluació de les accions formatives, del professorat que les imparteix, de l'organització i del material. Aquestes dades les recollim mitjançant un qüestionari que omplen els alumnes una vegada finalitzada l'acció formativa.

Finalment i per tal de donar una visió global de l'evolució de la formació a la UAB, es presenten unes dades comparatives dels set darrers anys.

Entre els aspectes destacables del treball fet enguany cal remarcar:

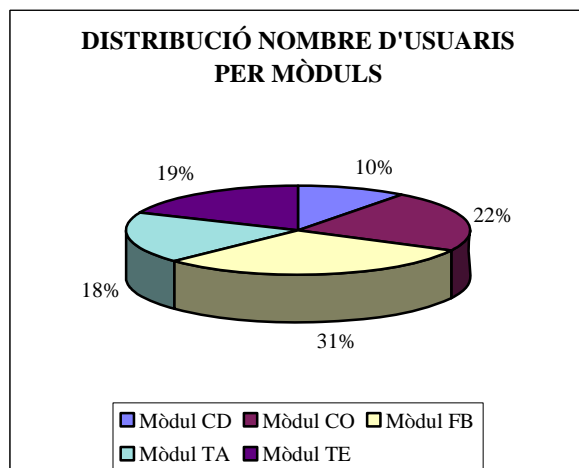
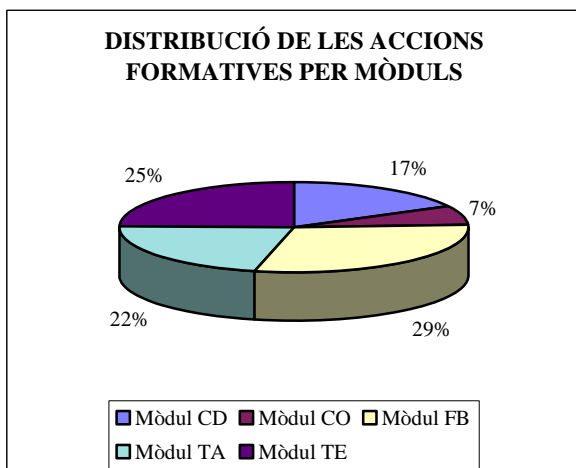
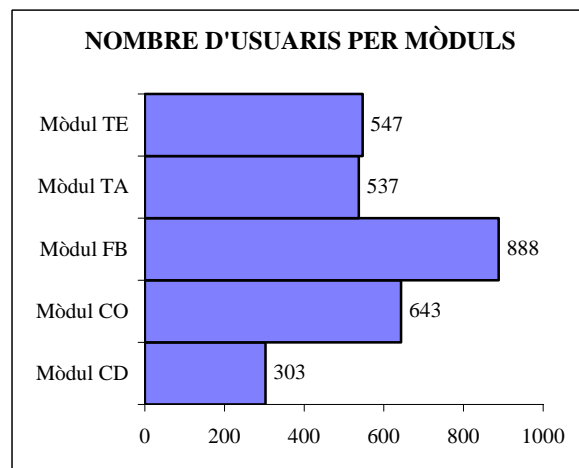
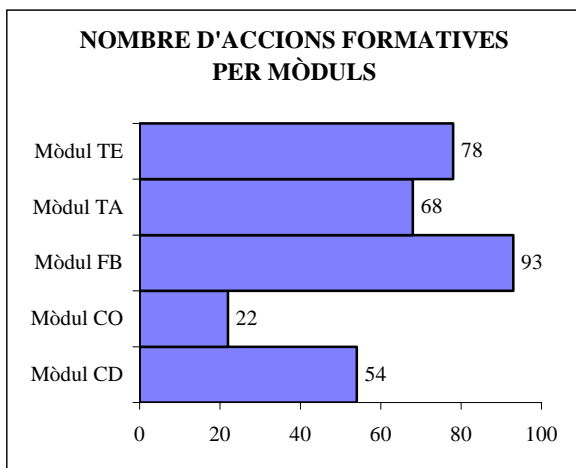
- D'una banda, les dades generals pel que fa al nombre de cursos, participants, col·lectius, hores i execució del pressupost, no només ha assolit l'objectiu marcat pel Contracte Programa de la UAB en referència a la formació del PAS, sinó que ha crescut molt per sobre del previst inicialment.
- Un factor que ha contribuït a facilitar l'aspecte anterior ha estat la participació de la UAB a l'Acord de formació contínua en les administracions públiques (AFCAP) per sisè any consecutiu, amb un increment substancial de la subvenció respecte anys anteriors (25'21%).
- D'altra banda destacar, com a conseqüència lògica dels punts anteriors, l'increment general de tots els mòduls de formació, amb un creixement notable, en especial el de formació bàsica en llengües i tècniques informàtiques en la línia d'anys anteriors, i el de coneixement de l'organització, per l'esforç institucional en l'accés a l'escala administrativa de cent vint-i-cinc places.
- L'important creixement en el nombre d'accions formatives realitzades, i tota la gestió que comporta, també ha estat gràcies a l'esforç de tots els que participem en aquest procés i per tant, des d'aquí el nostre agraïment, i en especial al nou model de gestió que la pròpia unitat de formació ha incorporat com a metodologia de treball.
- Finalment, voldríem fer esment de l'elevat índex de satisfacció que reflecteixen els qüestionaris de satisfacció. En general, els ítems més destacables tenen un percentatge de satisfacció que està al voltant del 80%.

Les dades que detallem a continuació, són un reflex de la importància que té la formació de tots els que, com els que la gestionem, volem millorar el nostre dia a dia i la nostra organització.

Resum

Mòduls	Nombr e Usuari s	Nombre Accions	Nombre Hores	Nombre h/usuari	Nombre h/Func.	Nombre h/Labor.
Mòdul de desenvolupament de les capacitats directives	303	54	1.221	4.585	1.199	3.386
Mòdul de coneixement de l'organització	643	22	527	13.928	13.893	35
Mòdul de formació bàsica en llengües i tècniques informàtiques	888	93	3.649	17.979	12.015	5.964
Mòdul d'ampliació dels coneixements tècnics o administratius	537	68	1.119	7.217	4.515	2.702
Mòdul de formació tècnica especialitzada	547	78	1.162	5.179	1.652	3.527
Total	2.918	315	7.678	48.888	33.274	15.614

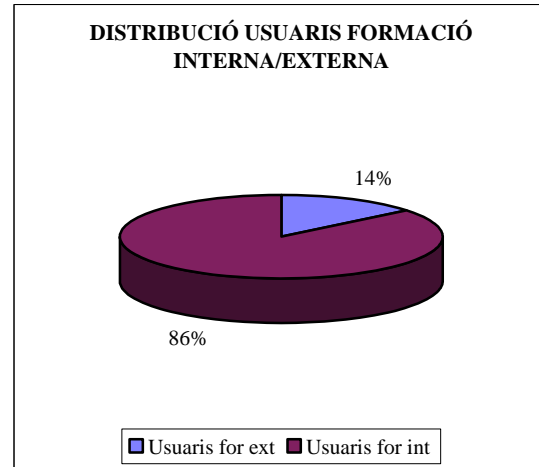
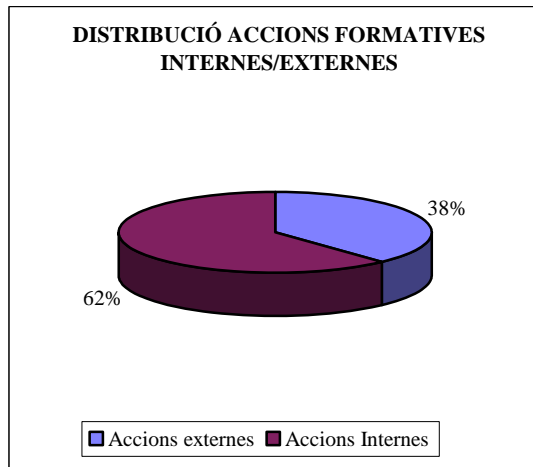
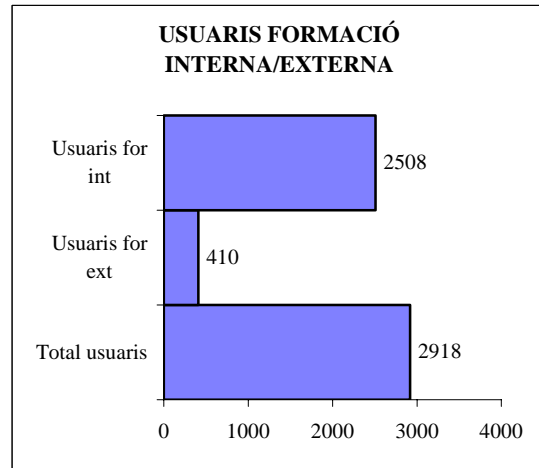
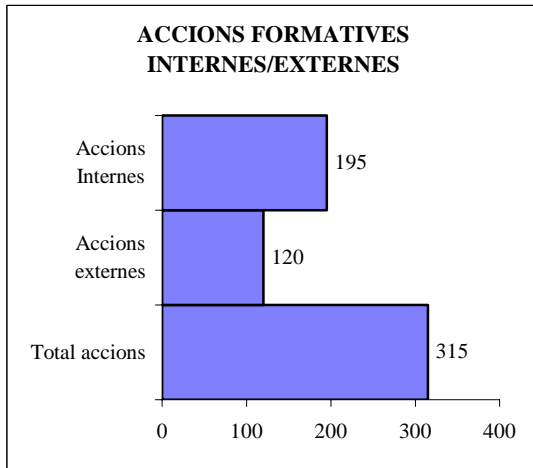
Nombre d'accions i d'usuaris distribuïts per mòduls



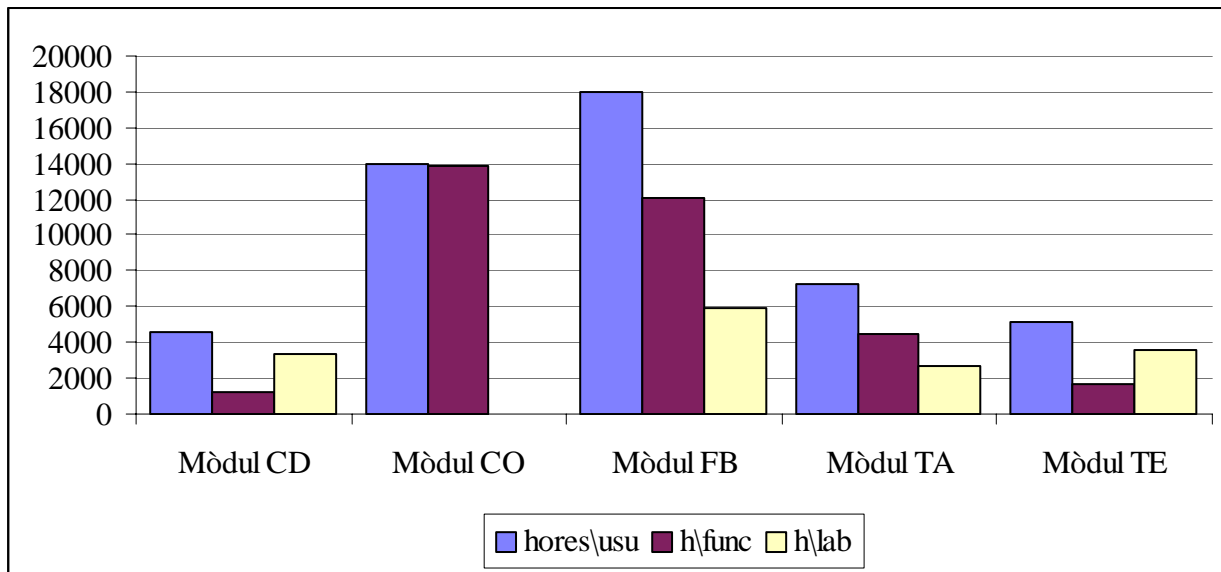
Nombre d'accions i d'usuaris formació interna/externa

Entenem per formació interna l'organitzada per Formació i impartida a la UAB.

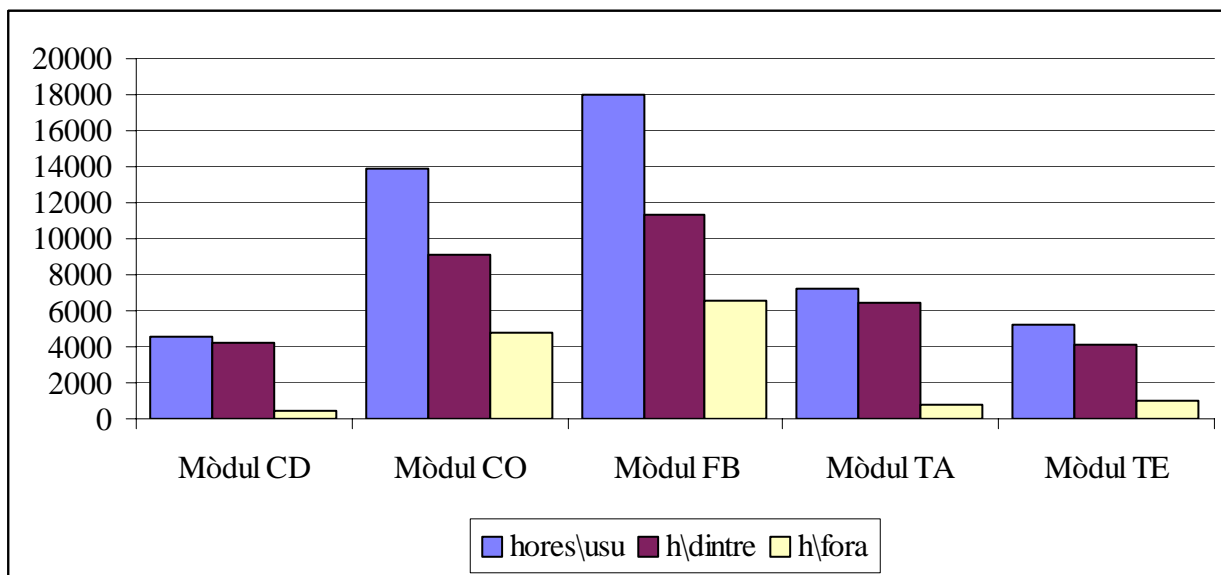
Entenem per formació externa l'organitzada i impartida fora de la UAB.



Distribució per mòduls de les hores totals usuari personal funcionari/personal laboral



Distribució per mòduls de les hores totals usuari dintre i fora de la jornada laboral



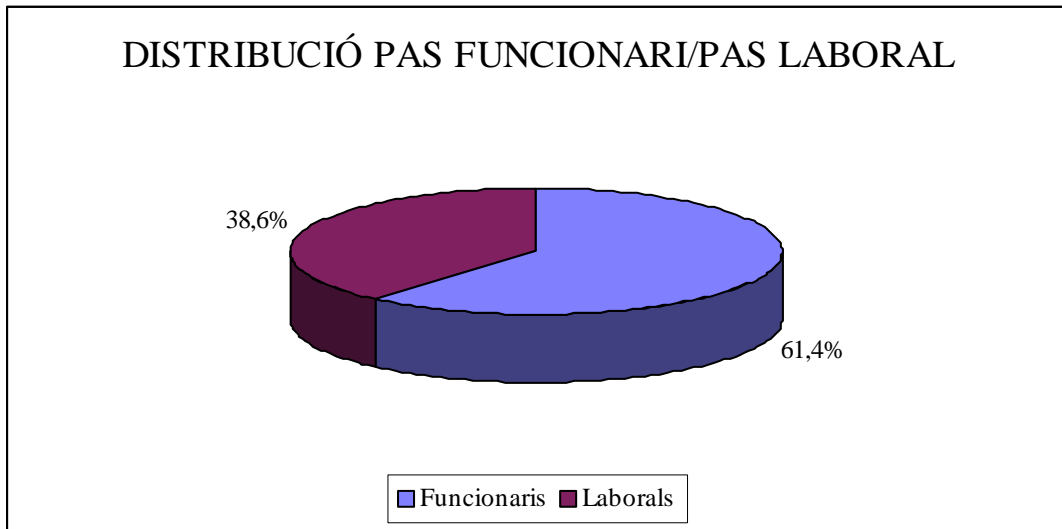
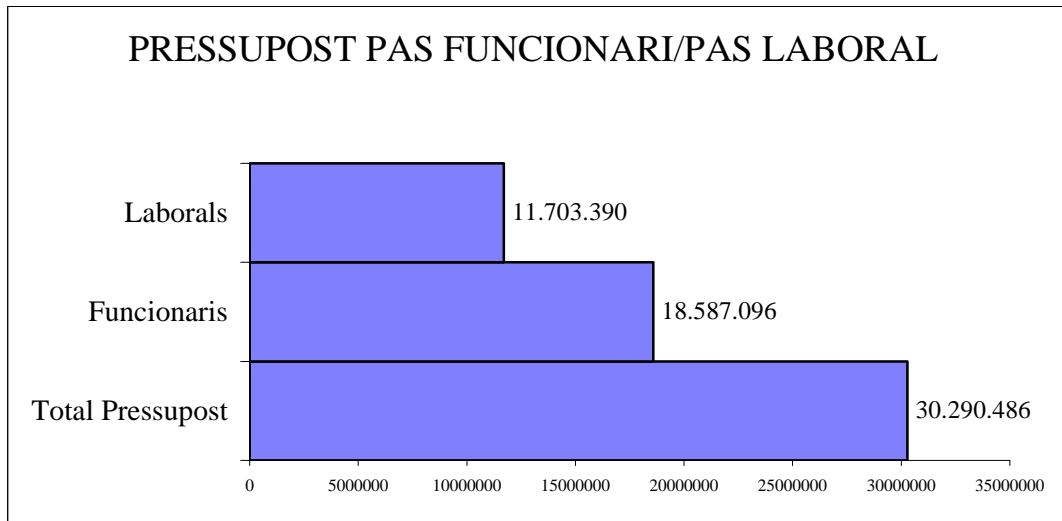
Execució del pressupost

Aquest pressupost reflecteix les despeses directes. No s'han contemplat les indirectes com ara el cost d'hores usuari dins de la jornada laboral i el cost de funcionament.

EXECUCIÓ PRESSUPOST ACCIONS FORMATIVES		
Mòdul de Coneixement de l'Organització (M/C.O.)		2.493.199
Mòdul de Formació Bàsica en Llengües i Tècniques Informàtiques (M/F.B.)		6.584.853
Mòdul d'Ampliació dels coneixements Tècnics i/o Administratius (M/T.A.)		5.968.970
Mòdul de Formació Tècnica Especialitzada (M/T.E.)		4.272.471
Mòdul de Desenvolupament de les Capacitats Directives (M/C.D.)		3.024.993
	Subtotal	134.289,84 €
Altres càrrecs i abonaments i altres despeses comunes de programació i gestió de la Formació		2.625.358
Suport a projectes		0
	Total	150.068,18 €
EXECUCIÓ PRESSUPOST ACCIONS FORMATIVES AMB SUBVENCIÓ AFCAP*		
Mòdul de Coneixement de l'Organització (M/C.O.)		4.928.199
Mòdul de Formació Bàsica en Llengües i Tècniques Informàtiques (M/F.B.)		8.254.853
Mòdul d'Ampliació dels coneixements Tècnics i/o Administratius (M/T.A.)		7.811.970
Mòdul de Formació Tècnica Especialitzada (M/T.E.)		5.930.471
Mòdul de Desenvolupament de les Capacitats Directives (M/C.D.)		3.364.993
	Subtotal	182.045,11 €
Altres càrrecs i abonaments i altres despeses comunes de programació i gestió de la Formació		2.625.358
Suport a projectes		0
	Total	197.823,45 €

**Al pressupost ordinari li hem sumat per subvenció AFCAP 7.946.000,- Ptes. destinades a cursos dels diferents mòduls relacionats, amb una distribució de 2.435.000,-Ptes al M/C.O. (a més hem gestionat 720.000 ptes de l'any anterior), 1.670.000,-Ptes. al M/F.B., 1.843.000,-Ptes. al M/T.A.(a més hem gestionat 750.000 ptes de l'any anterior), 1.658.000,- Ptes. al M/T.E. i 340.000,-Ptes. al M/C.D. A l'import inicial atorgat (6.346.000 ptes.), hem afegit una partida extraordinària (1.600.000 ptes.) fruit de la negociació de la unitat de formació per aconseguir més recursos, que fa el total indicat anteriorment.*

Execució del pressupost PAS Funcionari/PAS Laboral

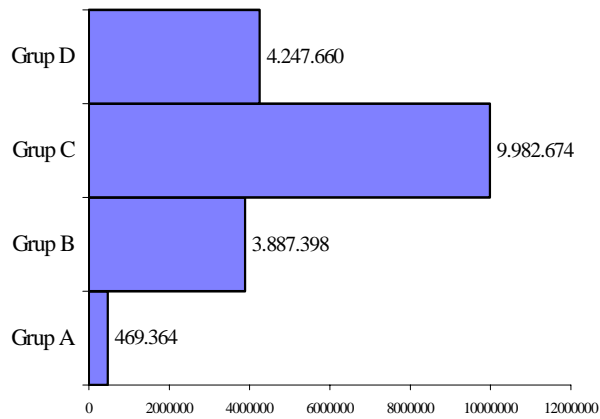


Totals en Euros:

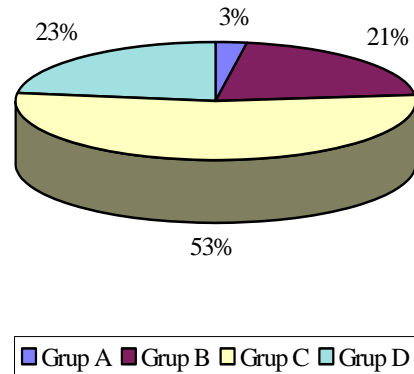
Laborals	70.338,79 €	
Funcionaris	111.710,70 €	
Total	182.049,49 €	1 Euro = 166,386 PTA

Execució del pressupost per escales i per grups PAS Funcionari / PAS Laboral

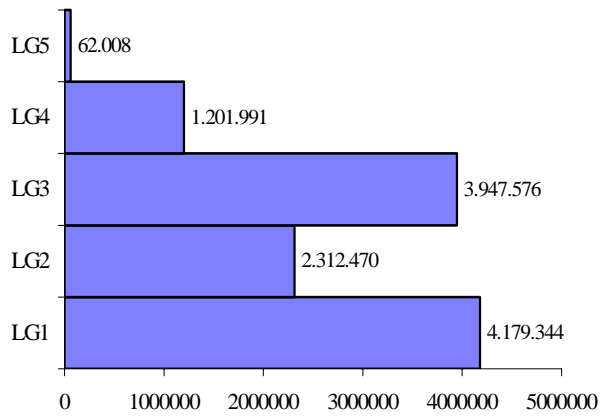
**PRESSUPOST PAS FUNCIONARI PER
ESCALES**



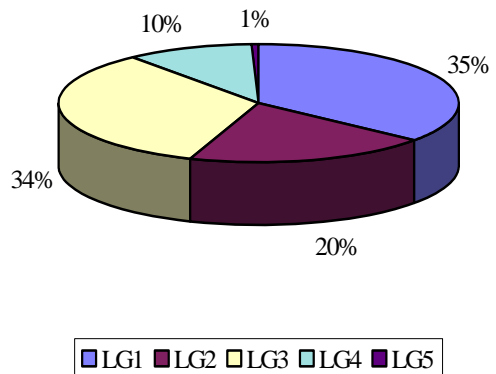
**DISTRIBUCIÓ PAS FUNCIONARI PER
ESCALES**



**PRESSUPOST PAS LABORAL PER
GRUPS**



**DISTRIBUCIÓ PAS LABORAL PER
GRUPS**



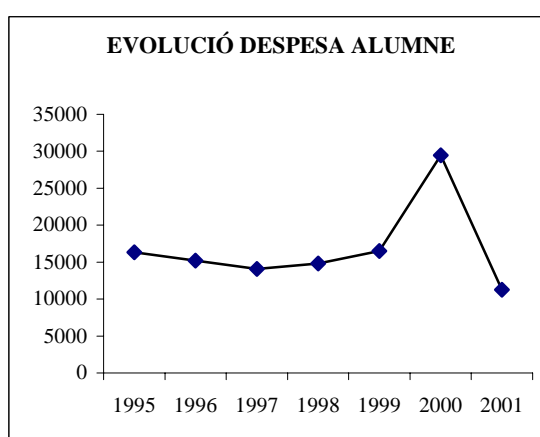
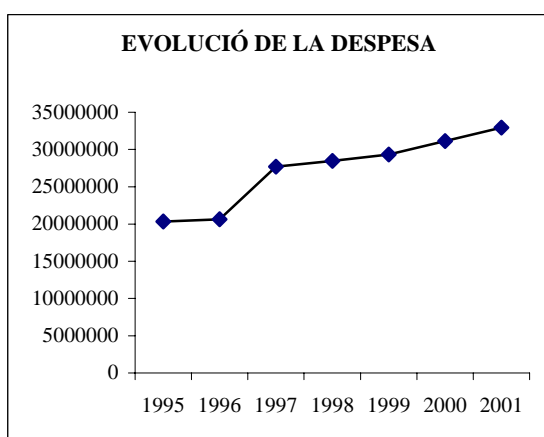
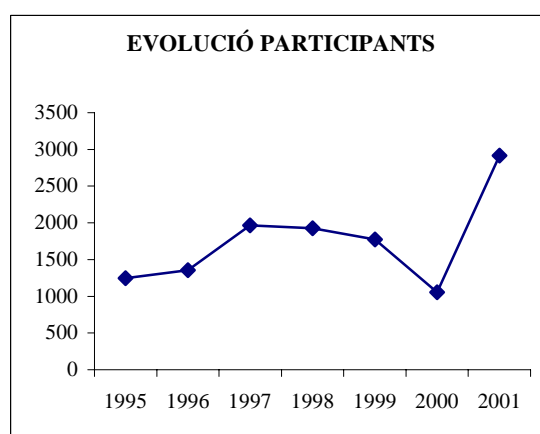
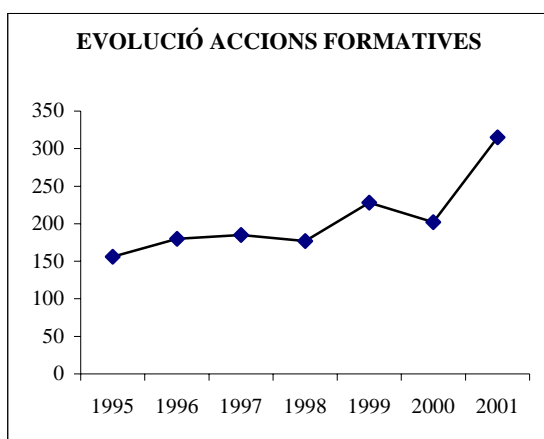
Totals en Euros:

LG5	372,68 €	Grup E	
LG4	7.224,11 €	Grup D	25.528,95 €
LG3	23.725,41 €	Grup C	59.997,08 €
LG2	13.898,22 €	Grup B	23.363,73 €
LG1	25.118,36 €	Grup A	2.820,93 €

1 Euro = 166,386 PTA

Dades comparatives dels 7 darrers anys

Any	Accions	Participants	Despesa	Pres\alumne
1995	156	1.246	20.334.136	16.320
1996	180	1.356	20.632.921	15.216
1997	185	1.965	27.682.272	14.088
1998	177	1.925	28.483.246	14.797
1999	228	1.775	29.307.745	16.511
2000	202	1.056	31.114.468	29.464
2001	315	2.918	32.915.835	11.280



NOTA: Durant l'any 2000 es va realitzar un bloc d'accions formatives que volien potenciar els grups de treball transversal, en base a noves metodologies de treball, el que va representar grups reduïts de persones en formació amb un seguiment exhaustiu i una inversió per alumne alta. A més, es va interrompre l'activitat de la unitat durant un mes a causa d'un incendi el que va provocar retardar algunes accions que van caure l'any 2001.

Annex 1: Relació de les accions formatives per mòduls

Aquesta informació s'ha estructurat per mòduls segons el Pla de Formació. Informem dels cursos i del nombre d'edicions que s'han realitzat de cada un d'ells, alhora que indiquem el nombre d'usuaris que han participat en les accions formatives. Entenem per usuari qualsevol persona que ha ocupat una plaça en un curs. Entenem per participant la persona que ha rebut formació independentment del nombre de cursos que hagi assistit.

Mòdul d'ampliació dels coneixements tècnics o administratius

Nom del curs	Hores	Usuaris	Edicions
ACTIUS FIXES	10	18	1
AFCAP 2000- GESTIÓ DE LA INFORMACIÓ EN EL SERVEI A L'USUARI	24	10	1
AFCAP-CURS DE METODOLOGIA EN GESTIÓ DE LA FORMACIÓ	32	9	1
AFCAP-CURS DE METODOLOGIA EN GESTIÓ DE LA FORMACIÓ PER A PERSONAL TÈCNIC	32	8	1
AFCAP-ORGANITZACIÓ DEL TREBALL ADMINISTRATIU	26	9	1
AFCAP-TALLER D'ANALISI DE PROCESSOS	14	8	1
AFCAP2000 - GESTIÓ DE CONFLICTES EN L'ATENCIÓ A L'USUARI	24	27	2
ANÀLISI DE COSTOS DE PROJECTES	30	34	3
ANÀLISI DEL MODEL DE LES GESTIONS ACADÈMIQUES (2a FASE): FAC. CC. EDUCACIÓ	25	4	1
ANÀLISI DEL MODEL DE LES GESTIONS ACADÈMIQUES (2a FASE): FAC. ECONÒMIQUES	25	3	1
ANÀLISI DEL MODEL DE LES GESTIONS ACADÈMIQUES (2a FASE): FAC. VETERINÀRIA	25	4	1
ANUL.LAT - EAPC - TALLER PRACTIC DE SEURETAT SOCIAL	15	1	1
ANUL.LAT - GESTIÓ DELS DOCUMENTS I DELS ARXIUS II	12	5	1
ANUL.LAT-MARC JURÍDIC I FISCAL DE LES ASSOCIACIONS	12	1	1
ATENCIÓ AL PÚBLIC	30	22	2
CIRCUÏTS I NORMATIVA COMPTABLE	40	27	2
CIRCUITS I NORMATIVA ECONÒMICA	20	12	1

COMPTABILITAT AVANÇADA	80	1	1
COMPTABILITAT AVANÇADA PER A ASSOCIACIONS	12	1	1
COMPTES CORRENTS I CONCILIACIONS BANCÀRIES	16	9	1
COMPTES CORRENTS I CONCILIACIONS BANCÀRIES (APLICATIU)	16	14	2
CURS D'IMPOSTOS (IVA i IRPF)	9	22	1
CURS GENERAL DE CONTRACTACIÓ ADMINISTRATIVA	20	1	1
CURS PER AUDITORS INTERNS	21	1	1
DOCUMENTACIÓ D'UN SISTEMA DE QUALITAT	10	10	1
EAPC - TALLER SOBRE TÈCNiques DE PRESENTACIÓ	20	4	1
EAPC-CURS BÀSIC DE SEGURETAT SOCIAL	20	1	1
EAPC-GENERAL SOBRE PROCEDIMENT ADMINISTRATIU	40	7	2
EAPC-INTRODUCCIÓ A LA GESTIÓ ECONÒMICA I FINANCERA PER A NO FINANCERS	20	1	1
EAPC-TALLER SOBRE ANÀLISI DE LLOCS DE TREBALL	15	1	1
EINES DE GESTIÓ DE PROJECTES	30	37	3
ELS NOUS PARADIGMES EN L'ATENCIÓ AL PÚBLIC	5	6	1
ESTUDIS DE VIABILITAT DE PROJECTES	15	35	3
FOTOGRAFIA I INTERNET	30	1	1
GESTIÓ D'HORARIS PER A USUARIS AVANÇATS	40	4	1
GESTIÓ D'HORARIS PER A USUARIS FINALS	8	6	1
GESTIÓ DE LA RECERCA	12	15	1
GESTIÓ DE PROCESSOS (MODEL BPM)	15	9	1
GESTIÓ I OPTIMITZACIÓ DEL TEMPS	15	15	1
GESTIÓ PRÀCTICA DE TRESORERIA	32	1	1
INSHT-MODIFICACION DE LA CONDUCTA A PARTIR DE MENSAJES	15	1	1
INTRODUCCIÓ A LA COMPTABILITAT	10	8	1

INTRODUCCIÓ A LA GESTIÓ DELS DOCUMENTS I DELS ARXIVS	20	16	1
MILLORA ORGANITZATIVA DE LA UNITAT DE FORMACIÓ (FASE 2: PROJECTE DE CANVI)	18	3	1
PRÀCTIQUES DE GESTIÓ DE PROJECTES	30	39	3
PROGRAMA D'ENTRENAMENT DIRECTIU DEL SAF (DPO)	12	5	1
PROGRAMA D'ENTRENAMENT DIRECTIU: FAC. MEDICINA	7	6	1
PROGRAMA DE FORMACIÓ PER A LA CONSERGERIA DE CIENCIES	20	7	1
PROGRAMA DE FORMACIÓ PER LA GESTIÓ ACADÈMICA DE LA FACULTAT DE MEDICINA	22	3	1
QUALITAT EN LA GESTIÓ DE PROJECTES	15	40	3
SEMINARI-TALLER: CREACIÓ D'ANIMACIONS AMB FLASH PER A INTERNET	30	1	1
SESSIÓ PRÈVIA-AFCAP 2000: GESTIÓ DE LA INFORMACIÓ EN EL SERVEI A L'USUARI	2	3	1
VIII JORNADES D'ARXIVÍSTICA DE CATALUNYA	21	1	1

Total mòdul 1119 537 68

Mòdul de coneixement de l'organització

Nom del curs	Hores	Usuaris	Edicions
AFCAP 2000-ÀREA D'ORGANITZACIÓ DEL TREBALL ADMINISTRATIU	48	63	2
AFCAP- EL ROL DEL CAP PER A DIRECTIUS AMB COMANDAMENT	35	4	1
AFCAP-ÀREA D'INFORMÀTICA-EXCEL 97 AVANÇAT	64	125	4
AFCAP-ÀREA D'ORGANITZACIÓ DEL TREBALL ADMINISTRATIU	48	62	2
ÀREA DE GESTIÓ ACADÈMICA	96	125	4
ÀREA DE GESTIÓ ECONÒMICA	96	125	4
ÀREA DE RECURSOS HUMANS	48	125	4

EQUIPARACIÓ AL BUP	92	14	1
Total mòdul	527	643	22

Mòdul de desenvolupament de les capacitats directives

Nom del curs	Hores	Usuaris	Edicions
AFCAP-EL ROL DEL CAP PER A DIRECTIUS AMB COMANDAMENT	35	5	1
AFCAP-TALLER D'INTEL·LIGÈNCIA EMOCIONAL	20	13	1
ANUL·LAT-NOVES TÈCNiques DE MANAGEMENT PER GESTORS D'ADMINISTRACIONS PÚBLIQUES	14	2	1
ANUL·LAT-PH-LA IMPORTÀNCIA DE LA PRAXIS EN LA (I+D+I) EN L'EMPRESA	7	1	1
ANUL·LAT - GESTIÓ DEL TEMPS I CONDUCCIÓ DE REUNIONS	15	3	1
ANUL·LAT-EAPC: LA QUALITAT PERSONAL EN L'EXERCICI DE LA FUNCIÓ DE RESPONSABLE D'EQUIP	15	1	1
ANUL·LAT-TÈCNiques D'EXPRESSIÓ ORAL-EAPC	20	1	1
CONDUCCIÓ DE REUNIONS I GESTIÓ DEL TEMPS	25	8	1
DIRECCIÓ DE LA INNOVACIÓ EN LES EMPRESES DE LA SOCIETAT DE LA INFORMACIÓ	600	1	1
DIRECCIÓ DE REUNIONS D'EQUIPS DE PROJECTES	10	13	1
EAPC- LA QUALITAT PERSONAL EN L'EXERCICI DE LA FUNCIÓ DE RESPONSABLE D'EQUIP	15	1	1
FMRH - APLICACIONS INFORMÀTIQUES PER LA GESTIÓ DELS RR.HH	3	1	1
FMRH - L'ASSESSMENT CENTER	3	2	1
FMRH-COM FER FRONT ALS NOUS RISCOS LABORALS	3	4	1
FMRH-LA GESTIÓ DEL CONEIXEMENT	3	3	1
FMRH-LES PERSONES, BASE DE LES ORGANITZACIONS (sessió plenària)	8	1	1
FMRH-NOVES PERSPECTIVES ORGANITZATIVES: EL TELETREBALL	3	2	1
FMRH-PROSPECTIVA DELS RECURSOS HUMANS	7	1	1

GESTIÓ ACTIVA DE RRHH EN EL SECTOR PÚBLIC	21	2	1
LA GESTIÓ DEL CANVI EN LA DIRECCIÓ D'EQUIPS (en busca de l'excel.lència universitària)	56	58	5

PH-APRENDRE A GESTIONAR EL CANVI	7	3	1
PH-COM GESTIONAR EFICAÇMENT UNA UNITAT OPERATIVA	7	3	1
PH-COMUNICACIÓ EFICAÇ A L'EMPRESA	7	3	1
PH-CONDUCCIÓ DE REUNIONS	7	3	1
PH-DELS RECURSOS HUMANS A LA CONSULTORIA INTERNA	14	1	1
PH-EL BECHMARKING COM EINA DE MILLORA CONTÍNUA EN L'EMPRESA	7	2	1
PH-FORMACIÓ ON-LINE	7	1	1
PH-LA DIRECCIÓ D'EQUIPS DE TREBALL SENSE TENIR LA JERARQUIA	14	2	1
PH-LA DIRECCIÓ EFICAÇ DE PROJECTES. TALLER AMB SIMULADOR	14	1	1
PH-LA GESTIÓ I LA CULTURA DEL CONFLICTE	7	4	1
PH-LA GESTIÓ PER COMPETÈNCIES	7	2	1
PH-LA INTEL·LIGÈNCIA EMOCIONAL COM HABILITAT DIRECTIVA	7	2	1
PH-LA NEGOCIACIÓ COM A PROCÉS. INTERCANVI SENSE LLUITA	14	3	1
PH-LES RELACIONS INTERPERSONALS A TRAVÉS DE LA VENDA RELACIONAL	14	1	1
PH-LIDERATGE ORIENTAT A LA MILLORA ORGANITZACIONAL	14	3	1
PH-OPTIMITZACIÓ DEL CAPITAL HUMÀ	7	3	1
PH-PLANIFICACIÓ I ADMINISTRACIÓ DEL TEMPS	14	2	1
PH-REDACCIÓ D'INFORMES ESCRITS	7	3	1
PH-TALLER DE DESENVOLUPAMENT ORGANITZACIONAL I GESTIÓ DEL CONEIXEMENT	7	3	1
TALLER D'ASSERTIVITAT	40	23	2
TALLER D'INTEL·LIGÈNCIA EMOCIONAL	40	26	2
TALLER D'INTEL·LIGÈNCIA EMOCIONAL. EINES PER AL SEU DESENVOLUPAMENT.	10	11	1
TÈCNIQUES DE DIRECCIÓ D'EQUIPS DE PROJECTES	20	28	2
TÈCNIQUES DE NEGOCIACIÓ	20	24	2

TÈCNIQUES EFECTIVES PER PARLAR EN PÚBLIC	15	14	1
XIX JORNADAS DE GERENCIA UNIVERSITARIA. UNIVERSIDAD 2001: EL FUTURO ES HOY	11	9	1
Total mòdul	1221	303	54

Mòdul de formació tècnica especialitzada

Nom del curs	Hores	Usuaris	Edicions
AFCAP-IMPLANTACIÓ I INTEGRACIÓ DE SERVIDORS EN UN MATEIX ARBRE NDS I INTEGRACIÓ AMB UN DIRECTORI NETSCAPE	24	11	1
AFCAP-IMPLANTACIÓ I INTEGRACIÓ DE SERVIDORS EN UN MATEIX ARBRE NDS I INTEGRACIÓ EN UN MATEIX DIRECTORI DE NETSCAPE	24	7	1
AFCAP-IMPLEMENTANT Ms WINDOWS 2000 PROFESSIONAL I SERVER	30	9	1
ANUL.LAT - THE CHANGING NATURE OF COLLECTION MANAGEMENT IN RESEARCH LIBRARIES	25	5	1
ANUL.LAT-DREAMWEAVER ULTRADEV	30	3	1
ANUL.LAT-INTERNET ESPECÍFIC PER AL PERSONAL DE LES BIBLIOTEQUES	6	2	1
ANUL.LAT-UTILITZACIÓ DEL PROGRAMA TESTPOINT	6	6	1
AUDITORIA D'UN SISTEMA DE QUALITAT. NORMA ISO 10.011	20	1	1
CBUC-LAW INFORMATION RESOURCES	25	3	1
COBDC-ESTEM DAVANT D'UN CANVI DE PARADIGME?LA BIBLIOTECA TRADICIONAL I LA BIBLIOTECA DIGITAL	12	2	1
COBDC-FONAMENTS D'ECONOMIA.CLAUS PER ENTENDRE LA INFORMACIÓ ECONÒMICA	6	2	1
COBDC-INTERNET INVISIBLE	12	2	1
COBDC-MARKETING DE SERVICIOS PUBLICOS Y ORGANIZACIONES SIN FIN LUCRATIVO	12	2	1
COBDC-RECURSOS D'INFORMACIÓ EN ESTADÍSTICA	8	2	1
COM RESOLDRE SITUACIONS DE RISC ALS ASCENSORS	3	10	1
COMPTABILITAT ANALÍTICA PER A BIBLIOTECARIS	10	11	1
CURS DE FORMACIÓ DE FORMADORS (PER A OPOSICIONS D'ADMINISTRATIU)	10	1	1
CURS DE PERSONAL EXPERIMENTADOR QUE UTILITZA ANIMALS	60	1	1

DREAMWEAVER ULTRADEV	30	13	1
EL SISTEMA DE REGISTRE D'ENTRADA I SORTIDA DE LA UAB	10	30	2
ESPECIALITAT EN ERGONOMIA I PSICOSOCIOLOGIA	100	1	1
GESTIÓ DE LA TRESORERIA DESCENTRALITZADA	12	30	3
GESTIÓ I CATALOGACIÓ DE REVISTES ELECTRÒNIQUES A LA UAB	5	43	1
IMPLANTACIÓ I INTEGRACIÓ DE SERVIDORS EN UN MATEIX ARBRE NDS I INTEGRACIÓ EN UN MATEIX DIRECTORI DE NETSCAPE I INTEGRACIÓ EN UN MATEIX DIRECTORI DE NETSCAPE	24	11	1
IMPLEMENTANT Ms WINDOWS 2000 PROFESSIONAL I SERVER	30	12	1
INSHT-INTRODUCCIÓ A LA PREVENCIÓ DE RISCS AL LABORATORI UAB	20	3	1
INTRODUCCIÓ A LA GESTIÓ DE PROJECTES	4	6	1
ISO 9002: LA GESTIÓ DE LA QUALITAT A LA BIBLIOTECA	4	15	1
JAVA BÀSIC	20	1	1
JORNADA SOBRE LA REFORMA LABORAL	4	3	1
JORNADAS SOBRE PROTECCIÓN DE DATOS	14	1	1
JORNADES DE FORMACIÓ D'ORIENTADORS UNIVERSITARIS EN TEMES DE TREBALL	15	1	1
LINUX	60	18	2
NORMALITAT vs ANORMALITAT EN PSICOLOGIA DE LA PERSONALITAT	20	1	1
NOVES TECNOLOGIES: AUDIOVISUAL I INTEGRACIÓ EN L'ENTORN MULTIMÈDIA	30	5	1
OPERADORS D'INSTAL·ACIONS RADIOACTIVES	40	1	1
ORACLE: ADMINISTRACIÓ DE BASE DE DADES.	27	1	1
OSHA - MANIPULACIÓ DE CÀRREGUES	5	17	1
OSHA-CRITERIS PER A LA REALITZACIÓ D'AUDITORIES DE PREVENCIÓ	7	1	1
OSHA-FORMACIÓ INICIAL EN PREVENCIÓ DE RISCOS	1	11	1
OSHA-GASOS A PRESSIÓ	4	17	1
OSHA-INTRODUCCIÓ A LA PREVENCIÓ DE RISCOS AL LABORATORI	20	3	1

OSHA-MANEIG D'EXTINTORS I EXTINCIÓ DE FOCS	6	32	2
OSHA-SESSIÓ SOBRE PREVENCIÓ DE RISCOS LABORALS	8	125	4
PH-AUDITORIA MEDIOAMBIENTAL.NORMA ISO 14000	7	1	1
PH-CERTIFICACIÓ D'EMPRESES SEGONS ISO 9000-2000	7	2	1
PH-COM POSAR EN MARXA UN PLA D'ATENCIÓ AL CLIENT	7	4	1
PH-E-COMMERCE I E-MARKETING	7	2	1
PH-E-LOGÍSTICS I E-PROCURAMENT	7	1	1
PH-EL SALARI. APARICIÓ DE NOUS CONCEPTES RETRIBUTIUS I LA SEVA APLICACIÓ	7	2	1
PH-ELS ASPECTES CLAU DE LA GESTIÓ COMERCIAL DE L'EMPRESA DE SERVEIS	7	2	1
PH-ESTRATÈGIES D'E-BUSSINESS. NOUS NEGOCIS EN LA XARXA	7	2	1
PH-FINANCES PER A NO FINANCERS	7	3	1
PH-FUNDAMENTS D'INTERNET	7	1	1
PH-GESTIÓ INTEGRADA DE LA QUALITAT, LA SEURETAT I EL MEDI AMBIENT	7	1	1
PH-LA BASE DE DADES COM A EINA EN LA GESTIÓ DE CLIENTS	7	1	1
PH-LES TIC APLICADES ALS RECURSOS HUMANS	7	1	1
PH-MARKETING PER A DIRECTIUS NO COMERCIALS	14	1	1
PH-MODEL EFQM.EVOLUCIÓ DE LA GESTIÓ DE LA QUALITAT	7	2	1
PH-QUADRE DE COMANDAMENT INTEGRAL DE L'EMPRESA	7	3	1
PH-TECNOLOGIA D'E-BUSINESS	7	1	1
PROGRAMA DE FORMACIÓ DE L'EQUIP DE LA ETSE	28	5	1
PROGRAMADOR APLICACIONS INFORMÀTIQUES (LLENGUATGE VISUAL BASIC)	84	1	1
SEMINARI SOBRE COURSEBUILDER	8	2	1
SESSIO SOBRE GESTIO DE RESIDUS I PREVENCIO	2	15	1
TÈCNiques DE PRODUCCIÓ I DE DIFUSIÓ MULTIMÈDIA PER XARXA	9	2	1

TÈCNIQUES DE TRADUCCIÓ I CORRECCIÓ DE PÀGINES I LLOCS WEB	16	1	1
VI CURSO SOBRE RÉGIMEN DE LAS UNIVERSIDADES PÚBLICAS	20	1	1
VIII JORNADES CATALANES DE DOCUMENTACIÓ	14	7	1
WORD PER A PROGRAMES DE TRADUCCIÓ ASSISTIDA	12	1	1

Total mòdul *1162 547 78*

Mòdul de formació bàsica en llengües i tècniques informàtiques

Nom del curs	Hores	Usuaris	Edicions
TREBALL AMB EL CATÀLEG WORLDCAT D'OCLC	8	32	2
ANGLÈS NIVELL 3-SIM	120	3	1
CURS DE CATALÀ LLENGUATGE JURÍDIC	40	1	1
CATALÀ NIVELL ELEMENTAL (B) BIMODAL	12	1	1
CATALÀ NIVELL DE SUFICIÈNCIA II (C2) - BIMODAL	14	6	1
CATALÀ NIVELL DE SUFICIÈNCIA II (C2) - BIMODAL	12	16	1
CATALÀ NIVELL DE SUFICIÈNCIA I (C1) - BIMODAL	14	8	1
CATALÀ NIVELL DE SUFICIÈNCIA (C2)- ALTRES INSTITUCIONS	60	1	1
CATALÀ - TUTORIES	26	2	1
ANUL.LAT - REDACCIÓ DE PÀGINES WEB	5	5	1
ANGLÈS NIVELL 7-ALTRES INSTITUCIONS-	120	1	1
ANGLÈS NIVELL 5-SIM	120	2	1
ANGLÈS NIVELL 5-ALTRES INSTITUCIONS-	120	2	1
CURS DE REDACCIÓ APLICAT A L'ELABORACIÓ D'INFORMES	24	20	1
ANGLÈS NIVELL 4 -ALTRES INSTITUCIONS-	120	3	1
CATALÀ NIVELL DE SUFICIÈNCIA II (C2)	60	13	1
ANGLÈS NIVELL 3-ALTRES INSTITUCIONS-	120	1	1
ANGLÈS NIVELL 2-SIM	120	1	1
ANGLÈS NIVELL 2-ALTRES INSTITUCIONS-	120	1	1
ANGLÈS NIVELL 10-ALTRES INSTITUCIONS-	120	1	1
ANGLÈS NIVELL 1-SIM	120	1	1
ANGLÈS NIVELL 1-SIM	120	1	1
ANGLÈS NIVELL 1-ALTRES INSTITUCIONS-	120	2	1
ALEMANY NIVELL 5-ALTRES INSTITUCIONS	120	1	1
AFCAP-ANGLÈS PER A PRINCIPIANTS II	50	19	1
AFCAP-ANGLÈS PER A PRINCIPIANTS I	50	20	1
ANGLÈS NIVELL 4-SIM	120	5	1
REDACCIÓ DE PÀGINES WEB	5	10	1
CATALÀ NIVELL DE SUFICIÈNCIA I (C1)	60	10	1
DOCUMENTACIÓ BÀSICA DE L'ADMINISTRACIÓ UNIVERSITÀRIA-BIMODAL	28	20	2
ITALIÀ NIVELL 2-SIM	120	1	1
LA LLENGUA CATALANA I LA VARIACIÓ GEOGRÀFICA	15	1	1

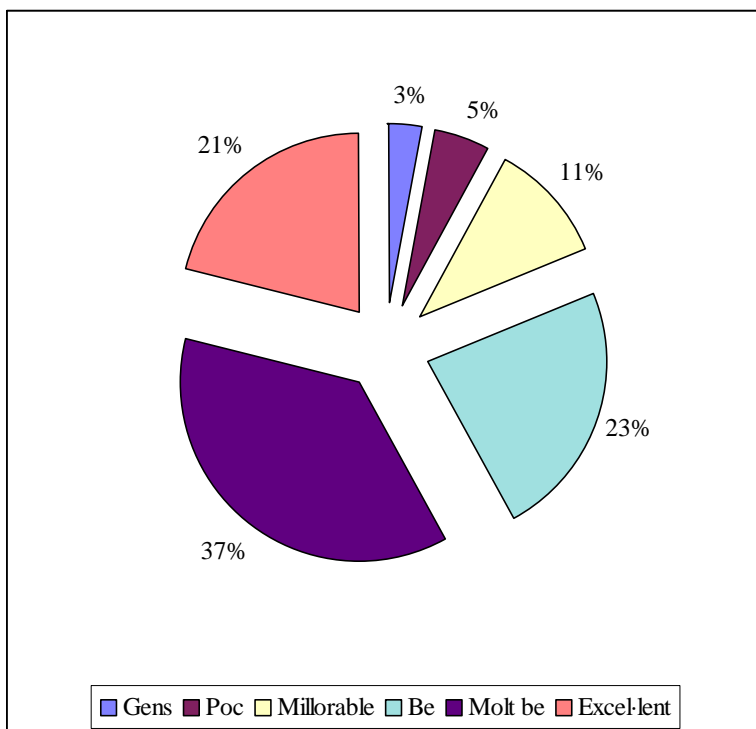
FRANCES NIVELL 2-SIM	120	1	1
LA CARTA	5	3	1
FRANCÈS NIVELL 1- ALTRES INSTITUCIONS	120	1	1
FRANCES NIVELL 1-SIM	120	1	1
FRANCES NIVELL 5-SIM	120	1	1
LANGUAGE AND CULTURE COURSE 2	30	1	1
POWERPOINT BÀSIC - BIMODAL	6	15	1
INTRODUCCIÓ AL FLASH 5.0	30	2	1
AFCAP-EXCEL AVANÇAT	12	15	1
AFCAP-DISSENY DE PÀGINES WEB AVANÇAT	24	27	2
WORD BÀSIC	20	4	1
WORD BÀSIC - BIMODAL	10	5	1
AFCAP - DISSENY DE PÀGINES WEB BÀSIC	30	30	2
ADAPTACIÓ A L'EURO DE LLIBRES D'EXCEL	66	156	11
ACCESS BÀSIC - BIMODAL	24	20	2
SESSIÓ RESOLUCIÓ DUBTES DREAMWEAVER	4	6	1
AUTOAPRESENTATGE EXCEL 97	25	18	1
DISSENY DE PÀGINES WEB BÀSIC	45	47	3
DREAMWEAVER 4.0	36	22	2
EXCEL BÀSIC	62	48	3
WORD PER A CREACIÓ DE FORMULARIS I MACROS	5	4	1
EXCEL BÀSIC - BIMODAL	12	17	1
ACCESS BÀSIC	80	77	4
GESTIÓ DE PROJECTES AMB MS PROJECT	22	33	2
AUTOAPRESENTATGE POWER POINT 97	25	4	1
INTERNET I COMUNICACIONS	16	29	2
AUTOAPRESENTATGE ACCES 97	25	15	1
ANUL·LAT-WORD BÀSIC - BIMODAL	10	1	1
ANUL·LAT-FRONTPAGE AVANÇAT	12	4	1
DESENVOLUPAMENT I MANTENIMENT DE WEBS	21	1	1
FRONTPAGE BÀSIC	36	29	2
INICIACIÓ AL PHOTOSHOP	48	29	2
AUTOAPRESENTATGE WORD 97	25	10	1

Total mòdul 3649 888 93

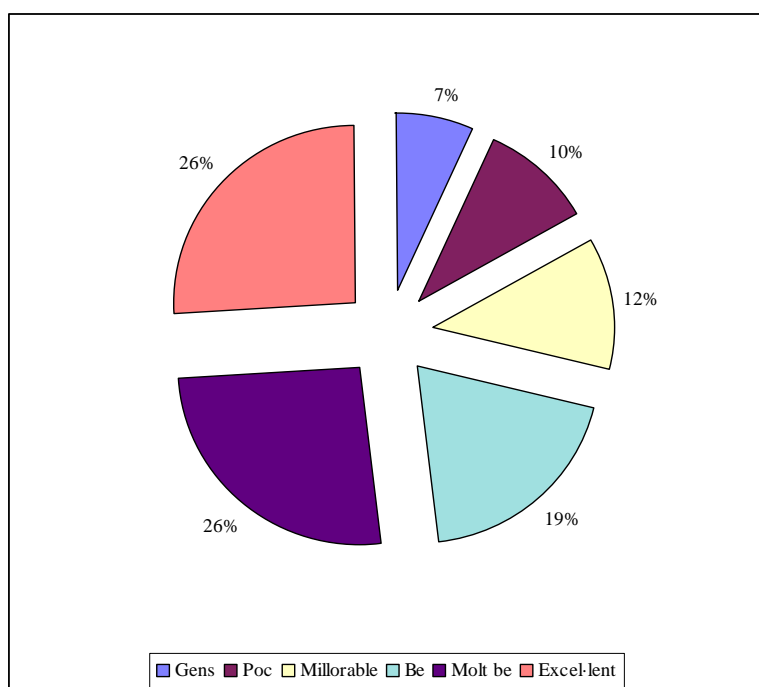
Annex 2: Avaluació global accions formatives:

NOTA: Cadascuna d'aquestes gràfiques són el resum de totes les enquestes que s'han contestat individualment i que s'han rebut a la Unitat de Formació, de totes les accions formatives. La selecció de les preguntes que aquí es detallen són les més significatives de cadascun dels quatre blocs en que es separa l'enques(Continguts/temari, aspectes organitzatius, aprofitament/aplicabilitat i professor). Pretenen indicar l'evolució global d'un any a un altre. Com a dades significatives dir que es van respondre 2.592 enquestes.

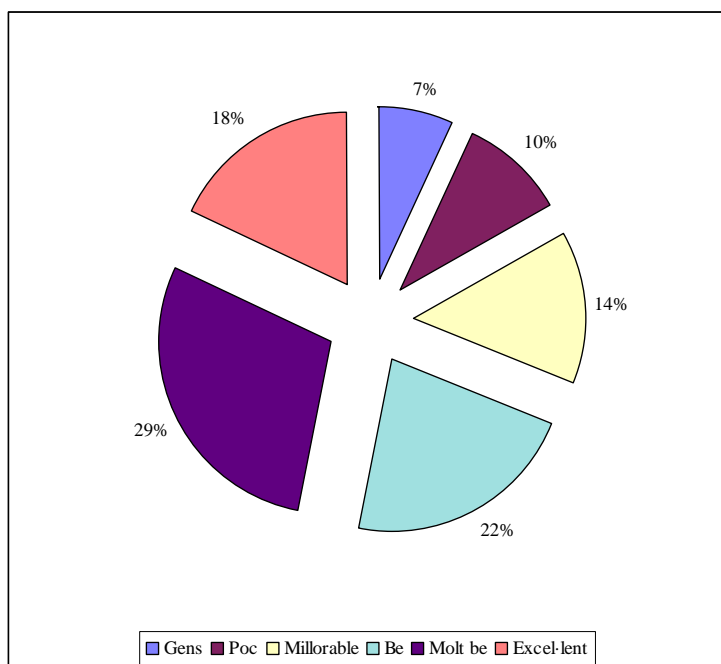
1.- Els objectius del curs han estat ben definits.



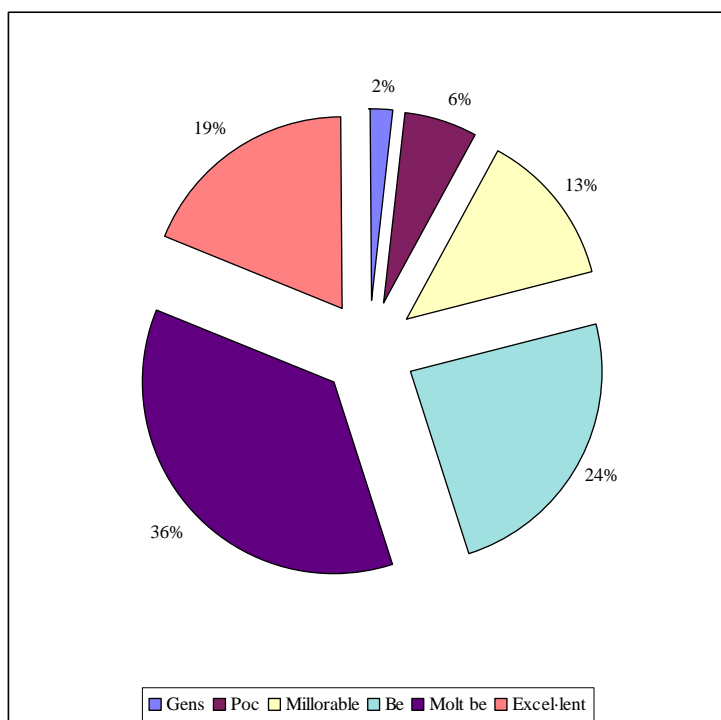
2.- El temari és aplicable I teu lloc de treball.



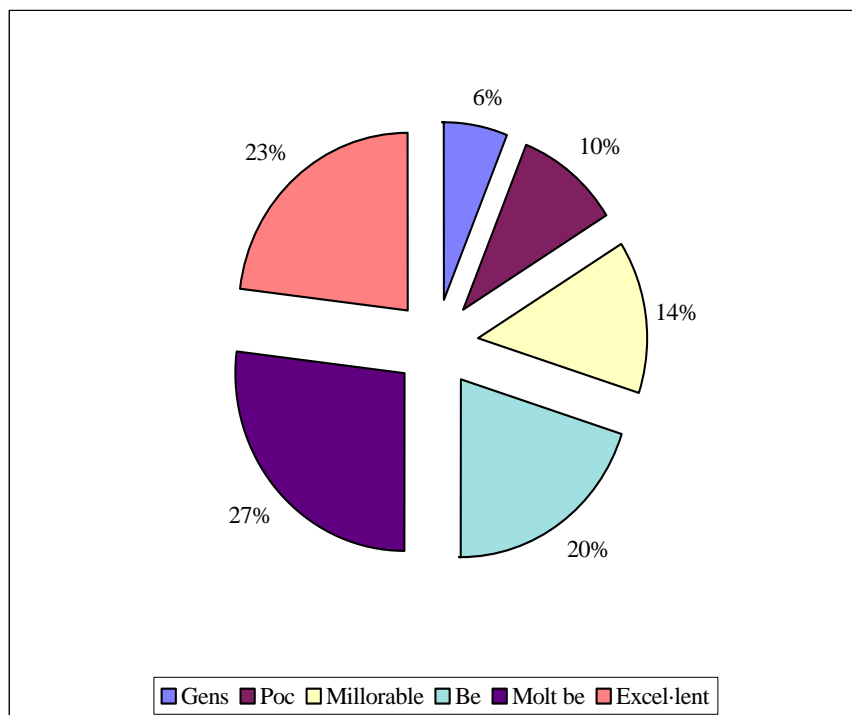
3.- El mobiliari i l'espai han estat correctes.



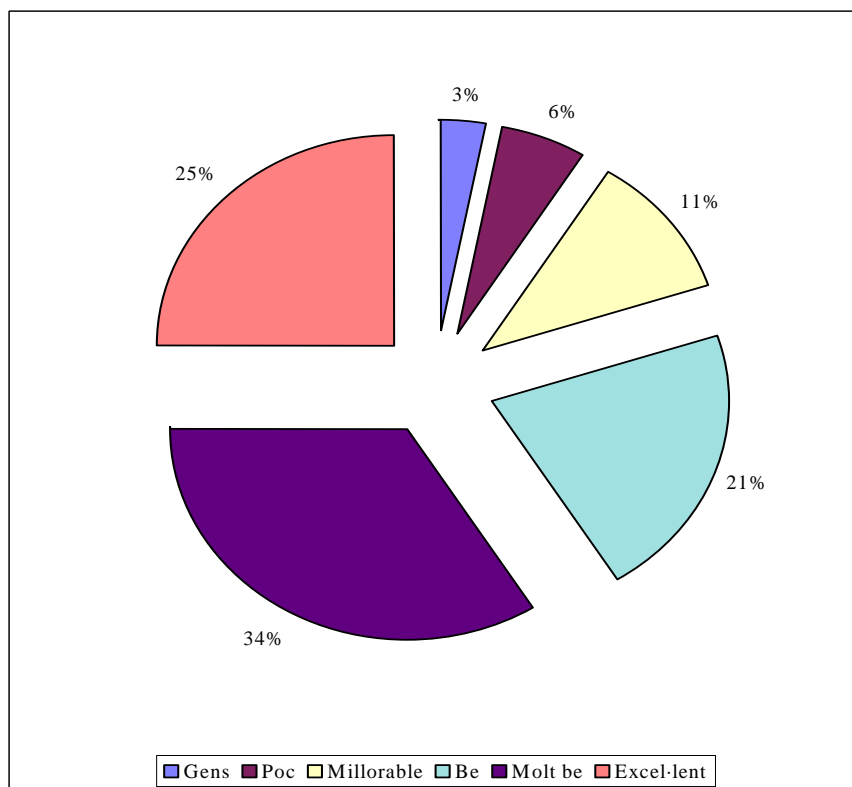
4.- La qualitat de la documentació.



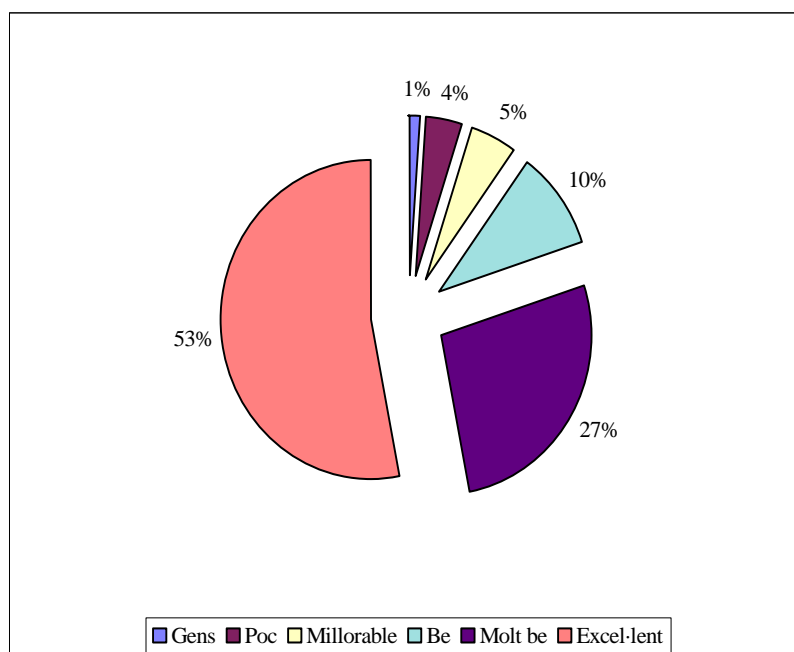
5.-El curs en general ha estat útil per la teva feina.



6.-El curs t'ha aportat nous coneixements.



7.-Grau de coneixement de la matèria per part del professor.



8.-L'actitud envers els alumnes ha estat.

