

**Memòria Accions Formatives****Any 2000**

---

**ÍNDEX:****Introducció****Resum****Execució del Pressupost****Dades comparatives anys 1994-2000****Annex 1. Relació accions formatives per mòduls****Annex 2. Avaluació global accions formatives****Introducció**

Aquesta Memòria pretén donar una visió global de la formació realitzada durant l'any 2000, i que ha estat adreçada al Personal d'Administració i Serveis d'aquesta Universitat.

L'objectiu és recollir dades sobre totes les accions formatives que s'han realitzat en aquest període i dels ítems relacionats amb les mateixes: nombre de personal, distribució d'aquest entre el col·lectiu de personal funcionari i laboral i entre les diferents escales i grups i l'execució del pressupost.

També proporciona informació sobre l'avaluació de les accions formatives, del professorat que les imparteix, de l'organització i del material. Aquestes dades les recollim mitjançant un qüestionari que omplen els alumnes una vegada finalitzada l'acció formativa.

Finalment i per tal de donar una visió global de l'evolució de la formació a la UAB, es presenten unes dades comparatives dels set darrers anys.

Entre els aspectes destacables del treball fet enguany cal remarcar:

- D'una banda, les dades generals pel que fa al nombre de cursos, participants, col·lectius, hores i execució del pressupost, han assolit l'objectiu marcat pel Contracte Programa de la UAB en referència a la formació del PAS.
- D'altra banda, destacar l'increment general del Mòdul de Formació Bàsica en Llengües i Tècniques Informàtiques, en la línia de l'any passat, la qual cosa reflexa l'esforç formatiu en l'adaptació del nostre personal a les noves tecnologies, així com en la formació en idiomes.

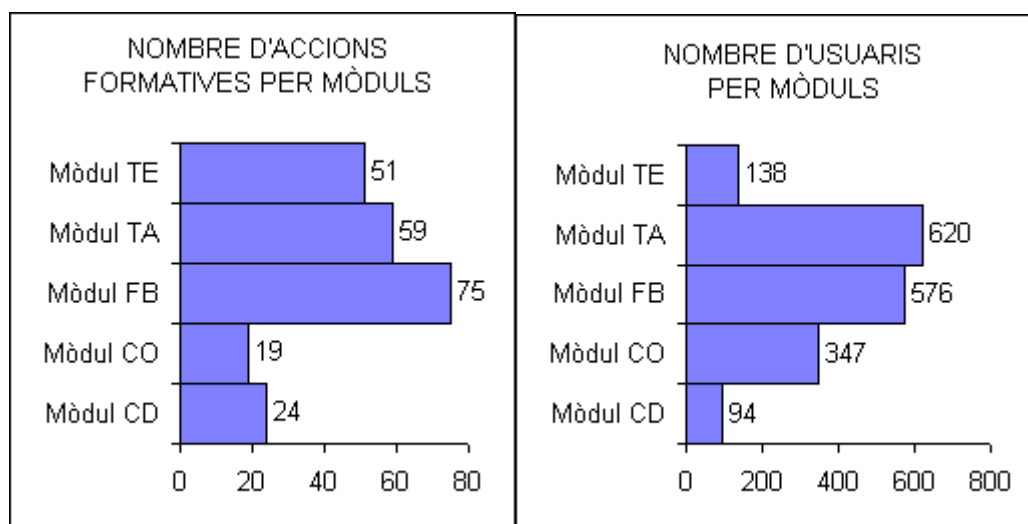
- Un factor que ha contribuït ha facilitar l'aspecte anterior ha estat la participació de la UAB a l'Acord de formació contínua en les administracions públiques (AFCAP) per quart any consecutiu, amb un increment substancial de la subvenció respecte anys anteriors.
- Finalment, voldríem fer esment de l'elevat índex de satisfacció que reflecteixen els qüestionaris de satisfacció. En general, els ítems més destacables tenen un percentatge de satisfacció que supera o està al voltant del 80%.

Les dades que detallem a continuació, són un reflex de la importància que té la formació de tots els que, com els que la gestionem, volem millorar el nostre dia a dia i la nostra organització.

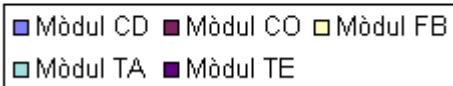
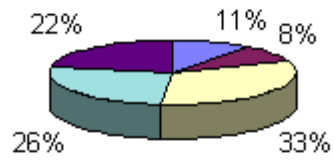
## Resum

Mòduls	Nombre Usuaris	Nombre accions	Nombre hores*	Nombre h/usuari	Nombre h/func.	Nombre h/labor.
Mòdul de Coneixement de l'Organització	951	78	12	221	1.379	428
Mòdul de Formació Bàsica en Llengües i Tècniques Informàtiques	4.042	322	58	2.997	11.566	7.524
Mòdul d'Ampliació dels Coneixements Tècnics o Administratius	201	207	33	524	2.826	2.625
Mòdul de Formació Tècnica Especialitzada	2.375	169	45	1.056	2.942	567
Mòdul de desenvolupament de les capacitats directives	1.901	280	54	541	3.009	1.108
<b>TOTAL</b>	<b>9.470</b>	<b>1.056</b>	<b>202</b>	<b>5.339</b>	<b>21.722</b>	<b>12.252</b>

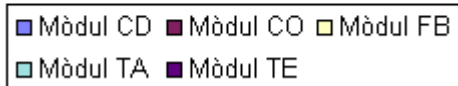
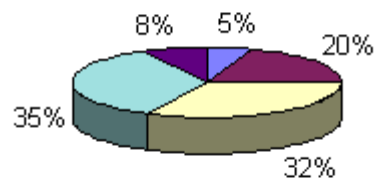
### Nombre d'accions i d'usuaris distribuïts per mòduls



DISTRIBUCIÓ ACCIONS  
FORMATIVES PER MÒDULS



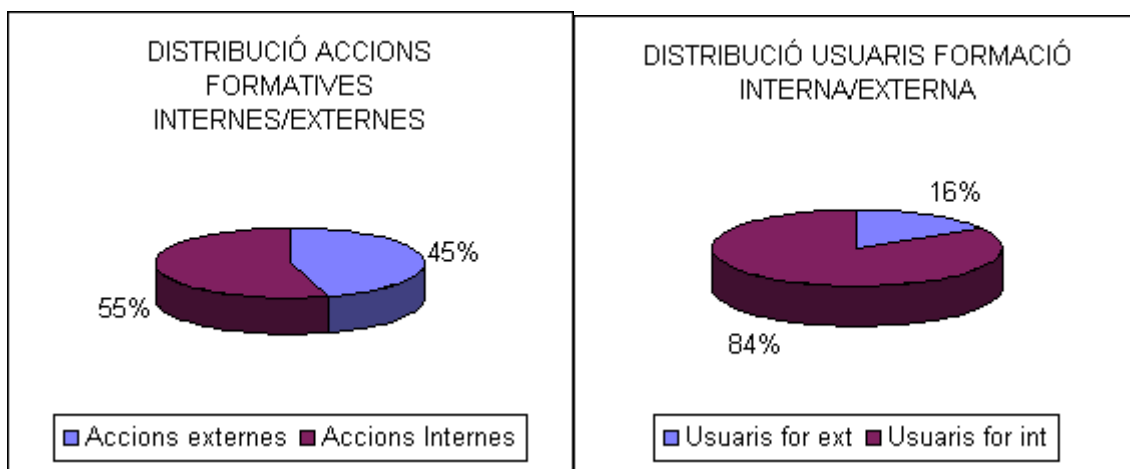
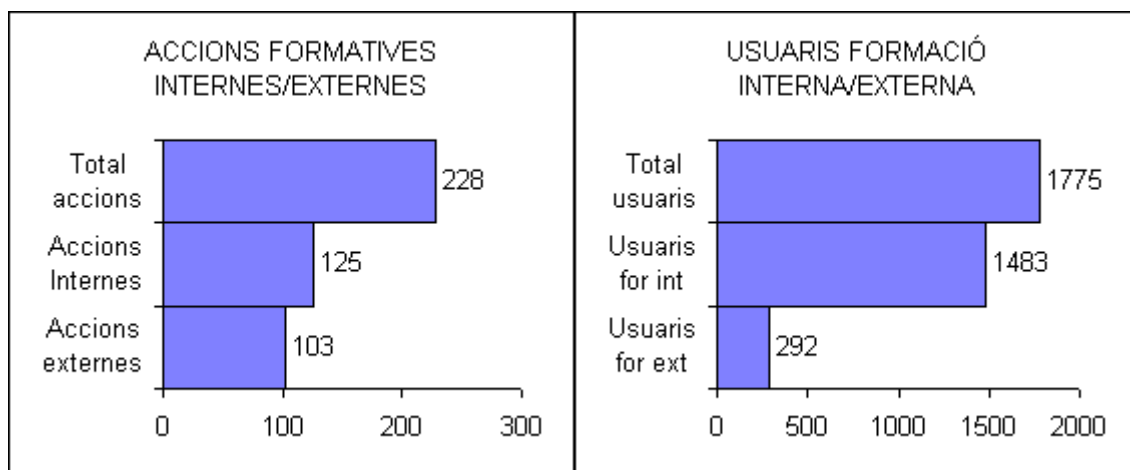
DISTRIBUCIÓ NOMBRE  
D'USUARIS  
PER MÒDULS



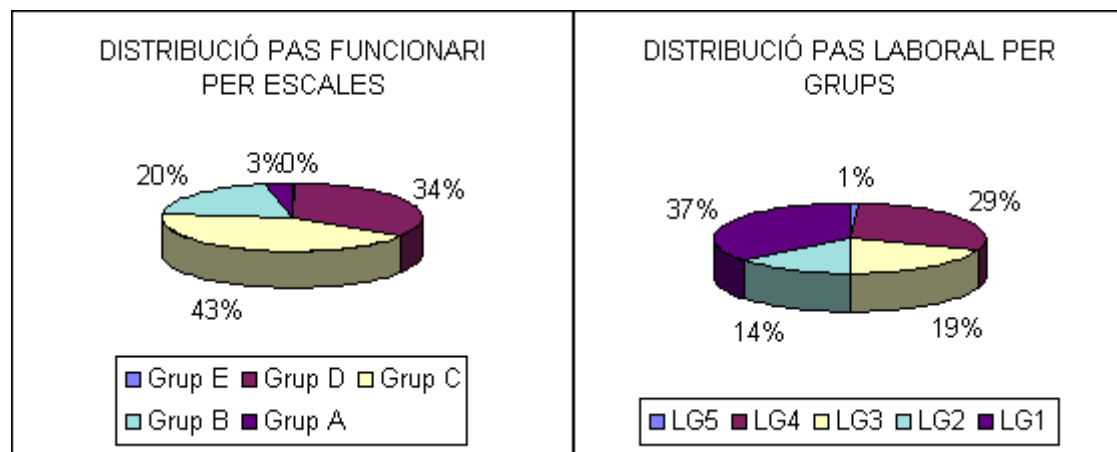
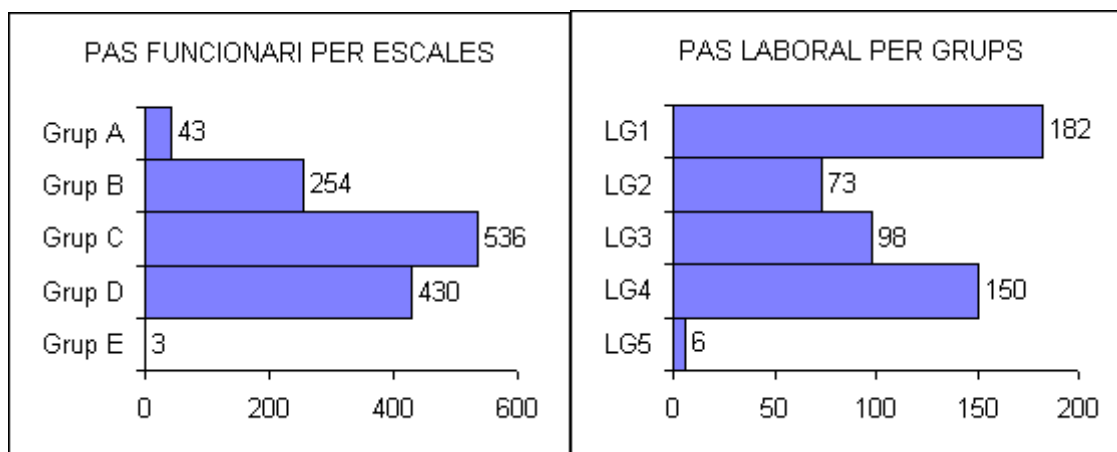
## Nombre d'accions i d'usuaris formació interna/externa

Entenem per formació interna l'organitzada per Formació i impartida a la UAB.

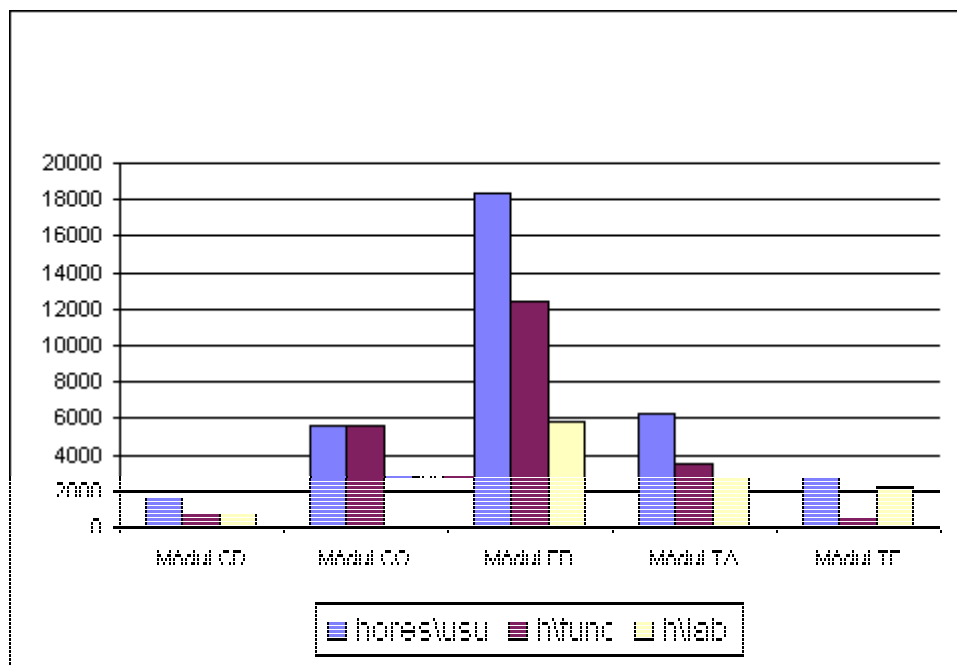
Entenem per formació externa l'organitzada i impartida fora de la UAB.



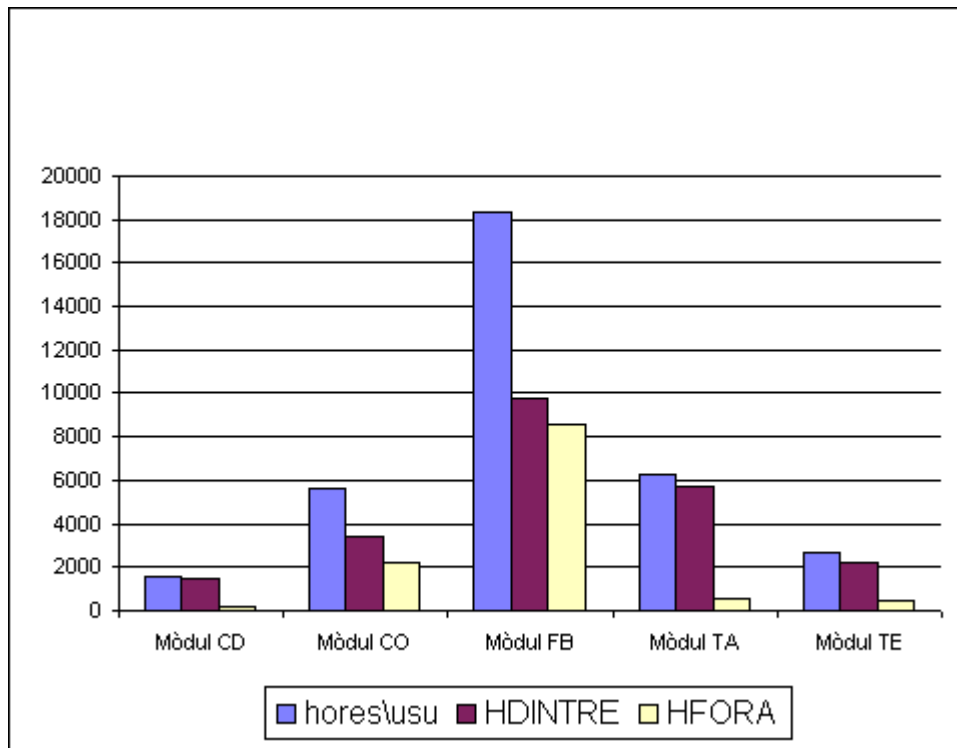
## Nombre d'usuaris distribuïts per escales i per grups



**Distribució per mòduls de les hores totals usuari  
personal funcionari/personal laboral**



**Distribució per mòduls de les hores totals usuari  
dintre i fora de la jornada laboral**



## Execució del Pressupost

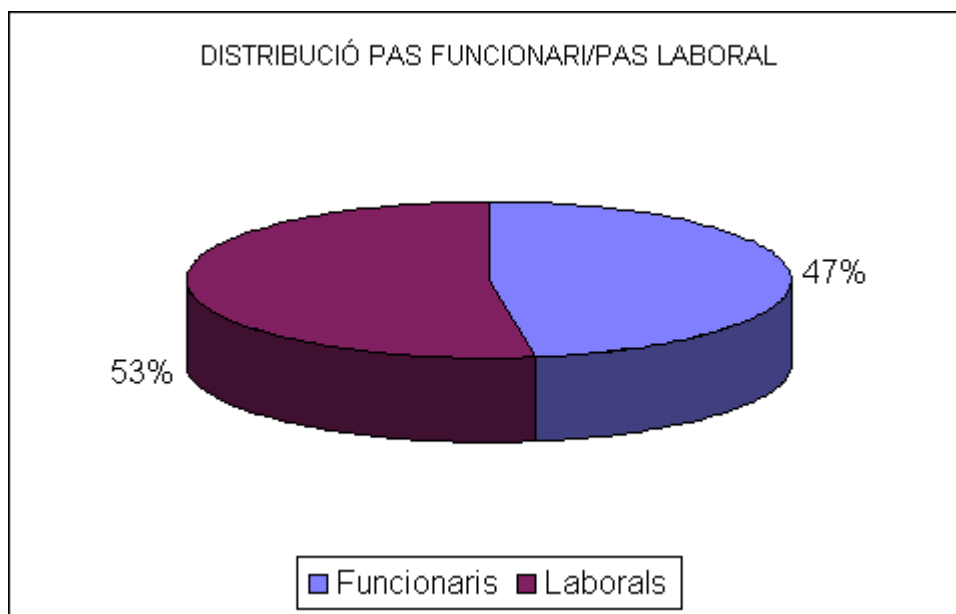
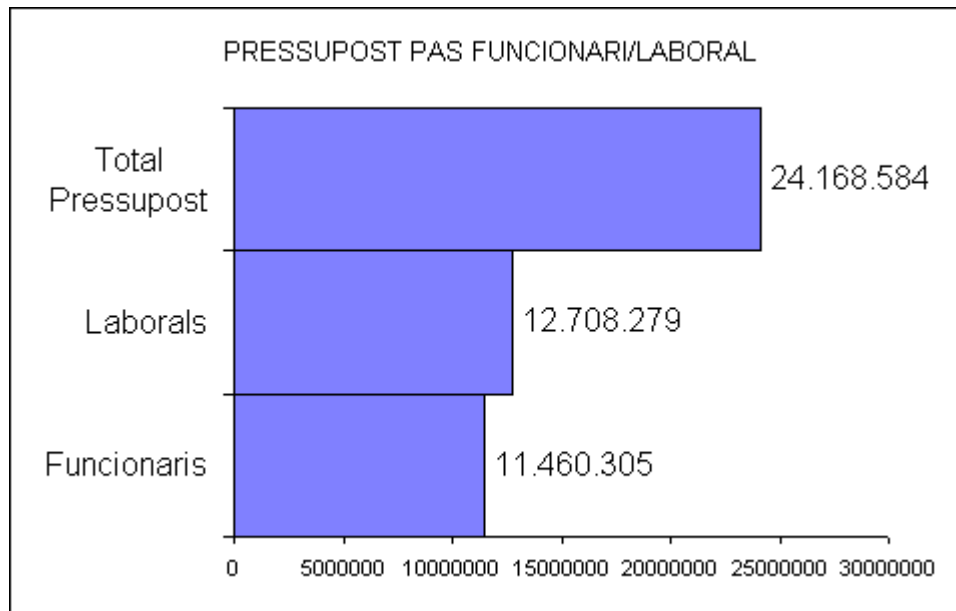
Aquest pressupost reflecteix les despeses directes. No s'han contemplat les indirectes com ara el cost d'hores usuari dins de la jornada laboral i el cost de funcionament.

<b>EXECUCIÓ PRESSUPOST ACCIONS FORMATIVES</b>	
Mòdul de Coneixement de l'Organització (M/C.O)	884.367
Mòdul de Formació Bàsica en Llengües i Tècniques Informàtiques (M/F.B.)	3.294.737
Mòdul d'Ampliació dels Coneixements Tècnics i/o Administratius (M/T.A.)	5.036.491
Mòdul de Formació Tècnica Especialitzada (M/T.E.)	4.955.075
Mòdul de Desenvolupament de les Capacitats Directives (M/C.D.)	3.803.309
<b>Subtotal</b>	<b>17.973.979</b>
Altres càrrecs i abonaments i altres despeses comunes de programació i gestió de la Formació.	2.422.157
Suport a projectes	2.872.332
<b>Total</b>	<b>23.268.468</b>
<b>EXECUCIÓ PRESSUPOST ACCIONS FORMATIVES AMB SUBVENCIÓ AFCAP*</b>	
Mòdul de Coneixement de l'Organització (M/C.O)	3.464.367
Mòdul de Formació Bàsica en Llengües i Tècniques Informàtiques (M/F.B.)	4.831.737
Mòdul d'Ampliació dels Coneixements Tècnics i/o Administratius (M/T.A.)	5.786.491
Mòdul de Formació Tècnica Especialitzada (M/T.E.)	6.965.075
Mòdul de Desenvolupament de les Capacitats Directives (M/C.D.)	4.782.309
<b>Subtotal</b>	<b>25.819.979</b>
Altres càrrecs i abonaments i altres despeses comunes de programació i gestió de la Formació.	2.422.157
Suport a projectes	2.872.332
<b>Total</b>	<b>31.114.468</b>

Al pressupost ordinari li hem sumat per subvenció AFCAP 7.846.000,-Ptes. destinades a cursos dels diferents mòduls relacionats, amb una distribució de 2.580.000,-Ptes al M/C.O. (d'aquest import, 720.000 ptes es comptabilitzen a l'any vinent), 1.537.000,-Ptes. al M/F.B., 750.000,-Ptes. al M/T.A. (aquest import es comptabilitza l'any vinent), 2.000.000,-Ptes. al M/T.E. i 750.000,-Ptes. al M/C.D. A l'import inicial atorgat (6.346.000 ptes.), hem afegit una partida extraordinària (1.500.000 ptes.) fruit de la negociació de la unitat de formació per aconseguir més recursos, que fa el total indicat anteriorment.

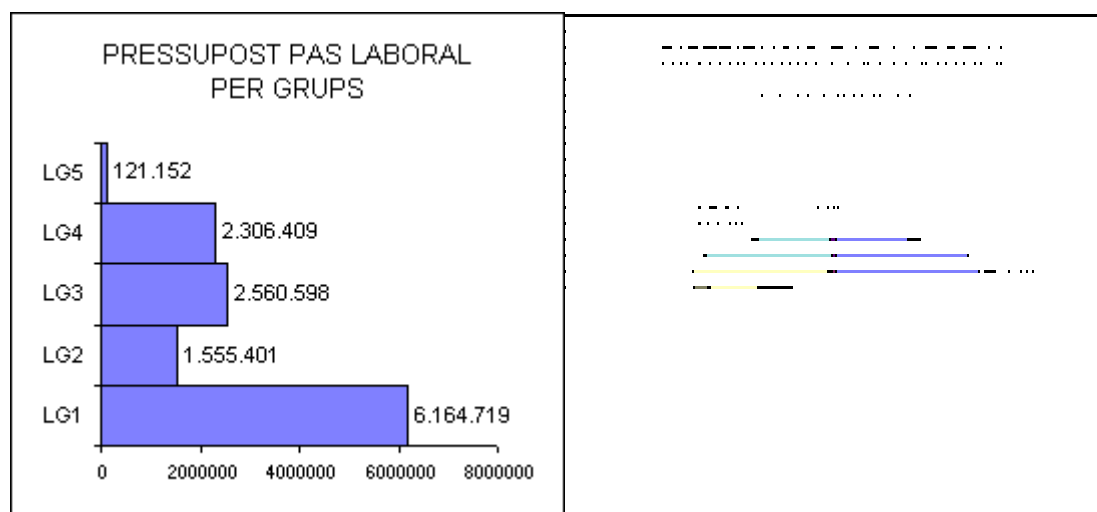
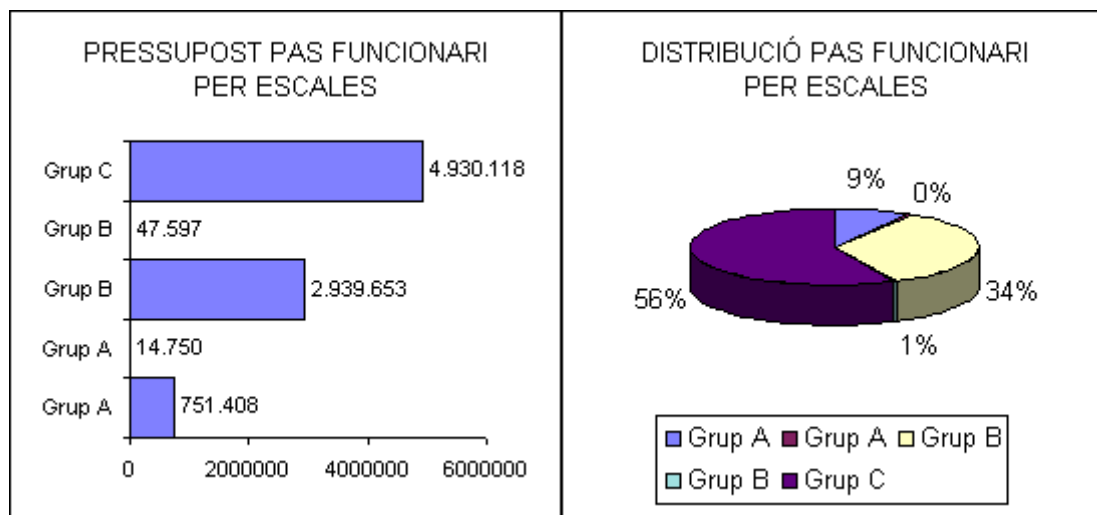


## Execució del pressupost PAS Funcionari/PAS Laboral



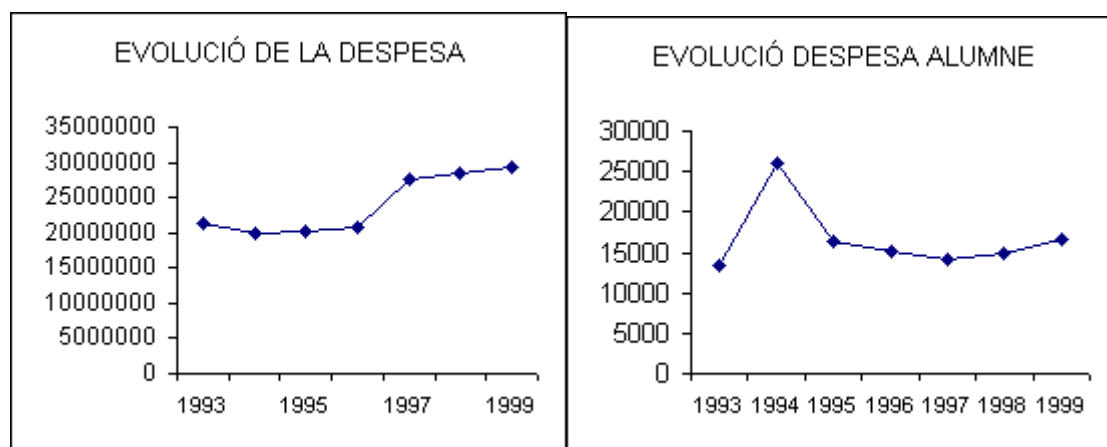
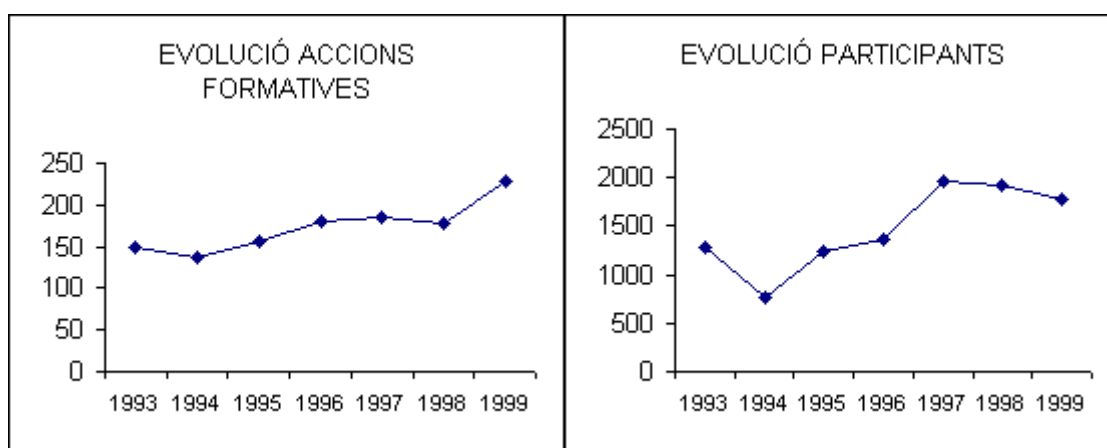
## Execució del pressupost per escales i per grups

### PAS funcionari/PAS laboral



### Dades comparatives dels últims 7 anys

Any	Accions	Participants	Despesa	Pressupost/Alumne
1994	136	769	19.983.140	25.986
1995	156	1.246	20.334.136	16.320
1996	180	1.356	20.632.921	15.216
1997	185	1.965	27.682.272	14.088
1998	177	1.925	28.483.246	14.797
1999	228	1.775	29.307.745	16.511
2000	202	1.056	31.114.468	29.464



## Annex 1. Relació accions formatives per mòduls

Aquesta informació s'ha estructurat per mòduls segons el Pla de Formació. Informem dels cursos i del nombre d'edicions que s'han realitzat de cada un d'ells, alhora que indiquem el nombre d'usuaris que han participat en les accions formatives. Entenem per usuari qualsevol persona que ha ocupat una plaça en un curs. Entenem per participant la persona que ha rebut formació independentment del nombre de cursos als que hagi assistit.

<b>MÒDUL DE CONEIXEMENT DE L'ORGANITZACIÓ (M.C.O.)</b>			
<b>Nom del curs</b>	<b>Hores</b>	<b>Usuaris</b>	<b>Edicions</b>
AFCAP - EL ROL DEL CAP DE SEGON NIVELL AMB COMANDAMENT	39	5	1
AFCAP - OPERACIÓ I MANTENIMENT D'APARELLS AUDIOVISUALS	18	8	1
AFCAP - TÈCNiques D'ORGANITZACIÓ DEL TREBALL	36	24	2
AFCAP - WORD ORDENANCES	18	5	1
ANALISI DE COSTOS DE LES SUBSCRIPCIONS DE PUBLICACIONS	15	1	1
LES BIBLIOTEQUES UNIVERSITÀRIES A ESPANYA: EVOLUCIÓ, SITUACIÓ I REPTES	20	5	1
OPERACIÓ I MANTENIMENT D'APARELLS AUDIOVISUALS	18	6	1
PROVA WORD ORDENANCES	2	3	1
REORGANITZACIÓ DE BIBLIOTEQUES I PLANIFICACIÓ DEL SEU TRASLLAT A UN NOU EDIFICI	28	1	1
SESSIONS D'ACTUALITZACIÓ D'OPERACIÓ I MANT. D'APARELLS AUDIOVISUALS	9	11	1
WORD ORDENANCES	18	9	1
<b>Total mòdul</b>	<b>221</b>	<b>78</b>	<b>12</b>

**MÒDUL DE FORMACIÓ BÀSICA EN LLENGÜES I TÈCNIQUES  
INFORMÀTIQUES**

<b>Nom del curs</b>	<b>Hores</b>	<b>Usuaris</b>	<b>Edicions</b>
INTERNET ESPECÍFIC PER AL PERSONAL DE LES BIBLIOTEQUES	6	16	1
ANGLES NIVELL 5 - SIM -	120	2	1
ALEMANY NIVELL 5 -ALTRES INSTITUCIONS	120	1	1
ANGLÈS FIRST CERTIFICATE - ALTRES INSTITUCIONS	120	1	1
ANGLÈS NIVELL 1 - ALTRES INSTITUCIONS	120	1	1
REDACCIÓ DE PÀGINES WEB	5	6	1
ANGLES NIVELL 1 - SIM	120	1	1
ANGLÈS NIVELL 2 - ALTRES INSTITUCIONS	120	4	1
ANGLES NIVELL 2 - SIM -	120	1	1
ANGLÈS NIVELL 8 - ALTRES INSTITUCIONS	120	1	1
ALEMANY NIVELL 2 - SIM -	120	1	1
ANGLÈS NIVELL 5 - ALTRES INSTITUCIONS	120	2	1
ANGLES NIVELL 4 - SIM -	120	6	1
ANGLÈS NIVELL 4 - ALTRES INSTITUCIONS	120	4	1
ANGLÈS NIVELL 3 -ALTRES INSTITUCIONS	120	4	1
ANGLES NIVELL 3 - SIM -	120	4	1
ANGLÈS NIVELL 9 - ALTRES INSTITUCIONS	120	1	1
CATALÀ NIVELL ELEMENTAL (B) - BIMODAL	13	4	1
LA CARTA	5	16	1
AFCAP - ANGLÈS PER A PRINCIPIANTS I	50	20	1
AFCAP - ANGLÈS PER A PRINCIPIANTS II	50	12	1
FRANCÈS NIVELL 3 - ALTRES INSTITUCIONS	120	1	1
CURS DE REDACCIÓ APLICAT A L'ELABORACIÓ D'INFORMES	24	19	1
CATALÀ TUTORIES - NIVELL DE SUFICIÈNCIA I (C1)	13	1	1
ALEMANY NIVELL 4 - ALTRES INSTITUCIONS	120	1	1
CATALÀ NIVELL ELEMENTAL (B)	72	10	1
CATALÀ NIVELL DE SUFICIÈNCIA II (C2) - BIMODAL	13	6	1

CATALÀ NIVELL DE SUFICIÈNCIA II (C2)	60	13	1
CATALÀ NIVELL DE SUFICIÈNCIA I (C1) - BIMODAL	13	8	1
CATALÀ NIVELL DE SUFICIÈNCIA I (C1)	60	21	1
ASPECTES MÉS CONFLICTIUS DE LA NORMATIVA CATALANA	15	1	1
CATALÀ TUTORIES - NIVELL ELEMENTAL (B)	13	2	1
AFCAP - DISSENY DE PÀGINES WEB BÀSIC	30	29	2
AFCAP - DISSENY DE PÀGINES WEB AVANÇAT	24	32	2
ACCES 97 ADAPTAT A LA GESTIÓ ACADÈMICA	10	5	1
AUTOAPRENTATGE ACCES 2.0 BASIC	100	10	4
AUTOAPRENTATGE EXCEL 5.0 AVANÇAT	50	3	2
AUTOAPRENTATGE EXCEL 5.0 BASIC	100	4	4
AUTOAPRENTATGE POWER POINT 4.0 AVANÇAT	25	1	1
AUTOAPRENTATGE POWER POINT 4.0 BASIC	50	3	2
AUTOAPRENTATGE WORD 6.0 AVANÇAT	25	1	1
AUTOAPRENTATGE WORD 6.0 BASIC	25	1	1
DISSENY DE PÀGINES WEB BÀSIC	15	15	1
INTERNET I COMUNICACIONS	16	24	2
INTRODUCCIÓ AL TRACTAMENT DIGITAL DE LA IMATGE	25	1	1
AUTOAPRENTATGE ACCES 2.0 AVANÇAT	50	2	2
<b>Total mòdul</b>	<b>2997</b>	<b>322</b>	<b>58</b>

**MÒDUL D'AMPLIACIÓ DELS CONEIXEMENTS TÈCNICS O ADMINISTRATIUS**

<b>Nom del curs</b>	<b>Hores</b>	<b>Usuaris</b>	<b>Edicions</b>
ANALISI DEL MODEL DE LES GESTIONS ACADEMIQUES - FACULTAT CC EDUCACIO	24	3	1
ANALISI DEL MODEL DE LES GESTIONS ACADEMIQUES - FACULTAT ECONOMIQUES	24	4	1
ANALISI DEL MODEL DE LES GESTIONS ACADEMIQUES - FACULTAT VETERINARIA	24	3	1
ANÀLISI SOBRE CIRCUITS DE COMPTABILITAT	10	1	1
AUDITORIA OPERATIVA	37	1	1
CIRCUITS I NORMATIVA ECONÒMICA	20	20	1
COMPTABILITAT GENERAL	60	1	1
COMPTES CORRENTS I CONCILIACIONS BANCÀRIES	16	17	1
CURS DE COMPTABILITAT PÚBLICA	34	2	1
EAPC-CURS GENERAL SOBRE PROCEDIMENT ADMINISTRATIU (1 <sup>a</sup> ed.)	20	2	1
EAPC-JORNADA DE DIVULGACIÓ SOBRE LA LLEI 53/99, DE 28 DE DESEMBRE, QUE MODIFICA LA LLEI 13/95, DE 18 DE MAIG, DE	2	5	1
EAPC-JORNADA DE DIVULGACIÓ SOBRE LES NOVETATS LEGISLATIVES EN L'ÀMBIT ECONÒMIC I FINANCER	2	1	1
EAPC/AFCAP-CURS GENERAL SOBRE PROCEDIMENT ADMINISTRATIU (2 <sup>a</sup> ed.)	20	1	1
EAPC/UOC-QUALITAT A LES ORGANITZACIONS	60	1	1
GESTIÓ DE CONFLICTES EN L'ATENCIÓ A L'USUARI	10	5	1
INTRODUCCIÓ A LA COMPTABILITAT	8	16	1
INTRODUCCIÓ A LA GESTIÓ DELS DOCUMENTS I DELS ARXIS	20	19	1
ORGANITZACIÓ DE RECURSOS ELECTRÒNICS	12	3	1
PROGRAMA DE FORMACIÓ D'EQUIP - F. MEDICINA - GESTIÓ ACADÈMICA	8	2	1
PROGRAMA DE FORMACIÓ D'EQUIP-F. MEDICINA-CONSERGERIA	8	2	1
PROGRAMA DE FORMACIÓ D'EQUIP-F. MEDICINA-U.D. HOSP. GERMANS TRIAS	8	2	1

PROGRAMA DE FORMACIÓ D'EQUIP-F. MEDICINA-U.D. HOSPITAL DEL MAR	8	2	1
PROGRAMA DE FORMACIÓ D'EQUIP-F. MEDICINA-U.D.SANT PAU	8	2	1
SECRETARI/ÀRIA DE CÀRRECS I DE SERVEIS	36	36	2
SECRETARIA DE CÀRRECS I SERVEIS, Un nou enfocament per a la modernització	15	1	1
SESSIÓ DE SEGUIMENT DE GESTIÓ DE LA INFORMACIÓ EN EL SERVEI A L'USUARI	6	9	3
SESSIÓ DE SEGUIMENT: GESTIÓ DE CONFLICTES EN L'ATENCIÓ A L'USUARI	2	5	1
SISTEMA D'ASSEGURAMENT DE LA QUALITAT AL SERVEI DE BIBLIOTEQUES	2	21	1
TREBALL PER PROCESSOS	20	20	2
<b>Total mòdul</b>	<b>524</b>	<b>207</b>	<b>33</b>



**MÒDUL DE FORMACIÓ TÈCNICA ESPECIALITZADA**

<b>Nom del curs</b>	<b>Hores</b>	<b>Usuaris</b>	<b>Edicions</b>
10 INTERNATIONAL CONFERENCE ON PLASTINATION	35	2	1
2N. CURS DE GRAFOLOGIA	64	1	1
9ES JORNADES INTERNACIONALS D'ATENCIÓ PRECOÇ	28	1	1
ADMINISTRACIÓ DE LINUX	20	4	1
AFCAP - ACTUALITZACIÓ NOVELL-NETWARE. 4.11 A 5.1	20	13	1
AFCAP - CURS SOBRE LDAP	30	10	2
AFCAP - JORNADES TÈCNIQUES SOBRE ORACLE	24	14	1
BIOMEDICAL INFORMATION RESOURCES	25	5	1
CÓMO PREPARAR Y PRESENTAR LA DOCUMENTACIÓ DE SUS PROYECTOS PARA OBTENER SUBVENCIONES	14	1	1
COMPARATIVA OPERACIONAL DELS PROGRAMES DE TRADUCCIÓ ASSISTIDA PER ORDINADOR	16	2	1
CONEXIEMENTS BÀSICS DE L'EDICIÓ DEL VÍDEO	10	1	1
CONFIGURACIÓ AVANÇADA DE ROUTERS - ACRC 11.3/BSCN	40	2	1
CURS D'ACTUALITZACIÓ EN DRET COMUNITARI EUROPEU	20	2	1
CURS D'ESPECTROFOTOMETRIA UV-VISIBLE	45	1	1
CURS DE BACTERIOLOGIA LÀCTEA	40	1	1
CURS DE SEGURETAT I CONDUCCIÓ	16	1	1
ESTADA A LONDRES: CONGRÉS EUROPEU DE NEUROLOGIA	100	1	1
ESTADA HOSPITAL UNIVERSITARI DE GLASGOW I EDIMBURG	100	1	1
FORMACIÓ BÀSICA EN NT I CLIENTS DE XARXES	15	2	1
FRONTPAGE 2000	10	14	1
GESTIÓ DE PROJECTES O COM GESTIONAR EL FUTUR	9	2	1
II CONGRESO ESPAÑOL DE MEDICINA Y ENFERMERÍA DEL TRABAJO	28	2	1
INFORMATION RESOURCES FOR ENGINEERING	25	3	1

INSHT - INTRODUCCIÓ A LA PREVENCIÓ DE RISCS AL LABORATORI	20	7	1
INSHT-AVALUACIÓ I CONTROL DEL RISC INTRÍNSEC DE PRODUCTES I PROCESSOS QUÍMICS	10	1	1
INSHT-EXTRACCIÓ LOCALITZADA DE CONTAMINANTS QUÍMICS	15	1	1
INSHT-GESTIÓ DE LA PREVENCIÓ DE RISCOS LABORALS	40	1	1
IV SEMINARI SOBRE ASPECTES JURÍDICS DE LA GESTIÓ UNIVERSITÀRIA	21	1	1
IV TROBADA D'ECONOMISTES AUDITORS	7	1	1
JORNADA SOBRE PROPIETAT INTEL·LECTUAL, EDUCACIÓ A DISTÀNCIA I NOVES TECNOLOGIES - Marc legal i perspectives de futur	7	1	1
JORNADA TÈCNICA SOBRE L'IMPACTE DE L'EURO	5	11	1
JORNADAS UNIVERSITARIAS DE FORMACIÓ CONTÍNUA	21	4	1
JORNADES SOBRE EL MEDIADOR D'INTEGRACIÓ SOCIAL	12	3	1
LES ENQUESTES COM EINA D'AVALUACIÓ DELS SERVEIS BIBLIOTECARIS	12	3	1
LES REVISTES ELECTRÒNIQUES I EL SEU IMPACTE EN LA COMUNITAT UNIVERSITÀRIA	30	1	1
METODES PRACTICS PER AL SEGUIMENT I CONTROL DEL COST, LA PLANIF. I LA INF.	21	2	1
MICROSOFT SYSTEMS MANAGEMENT SERVER 2.0	25	6	1
MUNYIDA MECÀNICA	10	9	1
PLA D'EMERGENCIA	3	6	1
PLA D'EVACUACIÓ	3	13	1
PRIMERAS JORNADAS DE BIBLIOTECAS DIGITALES (JBIDI' 2000)	14	1	1
PUBLICACIÓ DE BASES DE DADES PER INTERNET	16	4	1
UN SISTEMA DE GESTIÓ DELS DOCUMENTS ELECTRÒNICS (SGDE)	9	1	1
VII JORNADAS ESPAÑOLAS DE DOCUMENTACIÓN	21	6	1
<b>Total mòdul</b>	<b>1056</b>	<b>169</b>	<b>45</b>

**MÒDUL DE DESENVOLUPAMENT DE LES CAPACITATS DIRECTIVES**

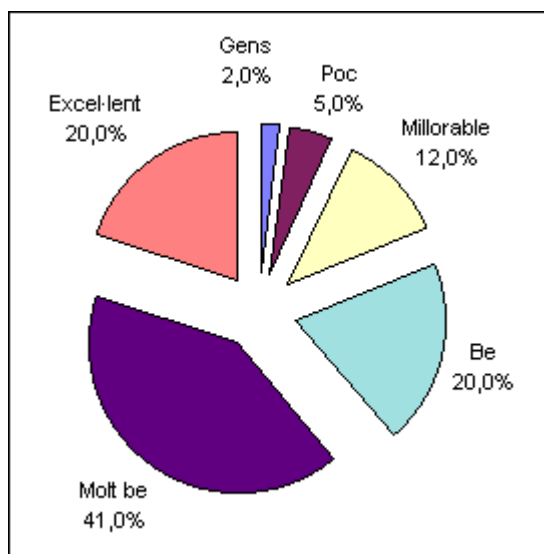
<b>Nom del curs</b>	<b>Hores</b>	<b>Usuaris</b>	<b>Edicions</b>
11è CONGRÉS DE VALORS D'EMPRESA	4	1	1
AFCAP - EL ROL DEL CAP DE SEGON NIVELL AMB COMANDAMENT	39	5	1
AFCAP - PLANIFICACIÓ DEL TEMPS I CONDUCCIÓ DE REUNIONS	25	13	1
AFCAP - TALLER PER DESENVOLUPAR L'ASSERTIVITAT	20	5	1
AFCAP 99 - TECNIQUES DE NEGOCIACIO POSITIVA: INTERCANVI SENSE LLUITA	36	32	2
ESTRATEGIAS DE OUTSOURCING: cómo resolver el problema de competencias clave y no clave	14	1	1
FMRH - EQUIPS DE TREBALL D'ALT RENDIMENT, UN ESTUDI SELRAC/IRTLEB	3	2	1
FMRH - IKEA: NOVES EXPERIENCIES PER A LA MOTIVACIO DE LES PERSONES	3	3	1
FMRH - NOUS REPTES EN LA GESTIÓ DELS RECURSOS HUMANS	7	3	1
FMRH - S.BENCH.:ANÀLISI DE LES APLICACIONS INFORMÀTIQUES QUE AJUDEN A LA GESTIÓ DELS RR.HH	3	1	1
FMRH - S.BENCH: ELS SINDICATS: EL SEU PAPER I LES SEVES FUNCIONS EN LA NOVA ECONOMIA	3	2	1
JORNADA DE SENSIBILITZACIÓ SOBRE L' IMPACTE DE L'EURO	2	54	1
LA GESTIÓ DEL CANVI EN LA DIRECCIÓ D'EQUIPS (per assolir l'excel·lència universitària)	48	69	4
MILLORA ORGANITZATIVA DE LA UNITAT DE FORMACIÓ	14	1	1
PH - 25 ESTRATEGIES AVANÇ. EN MARKETING PER COMPETIR AMB EXIT L'ANY 2000	7	2	1
PH - ADAPTACIO DEL CONTRACTE DE TREBALL A L'EVOLUCIO DEL MERCAT LAB.	7	3	1
PH - COM GESTIONAR EFICAÇMENT UNA UNITAT OPERATIVA AMB RR LIMITATS	7	3	1
PH - COMERCIALIZACIO DE PRODUCTES I SERVEIS PER INTERNET	7	3	1
PH - CURS D'INTERVENCIONS ORALS A L'EMPRESA:COM COMUNICAR I CONVENCER	7	4	1
PH - EL TALLER DE LA INTEL·LIGENCIA	7	3	1

EMOCIONAL			
PH - FINANCES PER A DIRECTIUS NO FINANCERS (Taller amb simulador)	14	2	1
PH - GESTIO INTEGRADA DE LA QUALITAT, LA SEGURETAT I EL MEDI AMBIENT	7	2	1
PH - GESTIO PER ACTIVITATS. COSTOS ABC/ABM	7	1	1
PH - L'AVUACIO DEL RENDIMENT EN EL CONTEXT DE LA DPO	7	3	1
PH - L'EFICACIA EN LA COMUNICACIO INTERPERSONAL	7	4	1
PH - L'ESTIL PERSONAL DEL DIRECTIU	7	3	1
PH - LA DIRECCIO D'EQUIPS DE TREBALL SENSE TENIR-NE LA JERARQUIA	14	4	1
PH - LA FORMACIO: COST O INVERSIO. ASPECTES ECONOMICS DE LA FCIO EMPRES.	7	1	1
PH - LA GESTIO A LA FRONTERA	7	3	1
PH - LA GESTIO DE LA TRESORERIA. CENTRALITZACIO VERS DESCENTRALITZACIO	7	1	1
PH - LA GESTIO PER COMPETENCIES	7	2	1
PH - LA INTERNACIONALITZACIO DE L'EMPRESA: POLITIQUES I ESTRATEGIES ...	7	1	1
PH - LA NOVA ISO 9000 DEL 2000. QUALITAT A L'EMPRESA	7	3	1
PH - LA SEGURETAT EN EL TREBALL I ELS RISCOS LABORALS	7	2	1
PH - LA SUSPENSI O I L'EXTINCIO DEL CONTRACTE DE TREBALL	7	1	1
PH - LIDERATGE ORIENTAT A RESULTATS (TALLER AMB SIMULADOR)	14	4	1
PH - MANAGEMENT AUDIT I MANAGEMENT BENCHMARKING	7	1	1
PH - NOU MODEL EFQM D'EXCEL·LENCIA EMPRESARIAL	7	2	1
PH - NOU QUADRE DE CONTROL INTEGRAL DE LA GESTIO DE L'EMPRESA	7	3	1
PH - ORGANITZACIO I REDISENY DELS PROCESSOS DE L'EMPRESA	7	4	1
PH - PENSAMENT LATERAL APLICAT AL MARKETING. TECNiques DE CREATIVITAT...	7	2	1
PH - PLANIFICACIO I ADMINISTRACIO DEL TEMPS	7	2	1
PH - QUALITAT DE SERVEI I ATENCIO AL CLIENT	7	3	1
PH - TALLER DE NEGOCIACIO. INTERCANVIS SENSE LLUITA	14	4	1

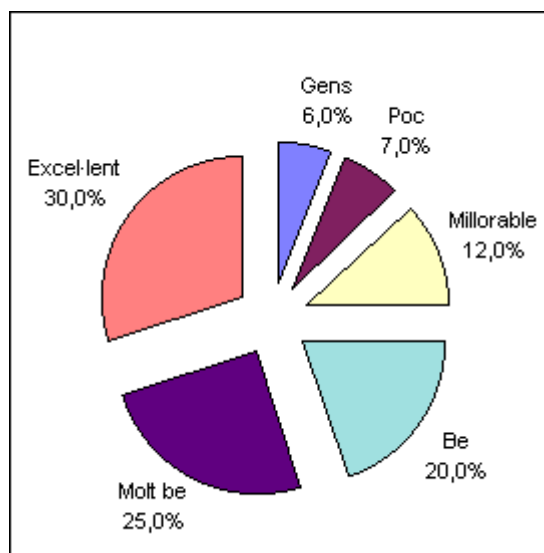
PH - TALLER DESENVOLUPAMENT ORGANITZACIONAL I GESTIO DEL CONEIXEMENT	14	2	1
PH - VISIO EMPRESARIAL DE LA QUALITAT. AUDITORIES INTERNES	7	3	1
PROGRAMA DE FORMACIÓ PER A LA GESTIÓ DEPARTAMENTAL DE BIOQUÍMICA	15	1	1
SEMINARI PRÀCTIC: QUADRE DE COMANDAMENT INTEGRAL DE RR.HH	5	1	1
TALLER DE TÈCNIQUES DE PRESENTACIÓ	22	2	1
THE CHANGING HIGHER EDUCATION LANDSCAPE AND THE STRATEGIC DEVELOPMENT OF ACADEMIC LIBRARIES: A WORKSHOP FOR	19	3	1
<b>Total mòdul</b>	<b>541</b>	<b>280</b>	<b>54</b>

## Annex 2. Avaluació global accions formatives

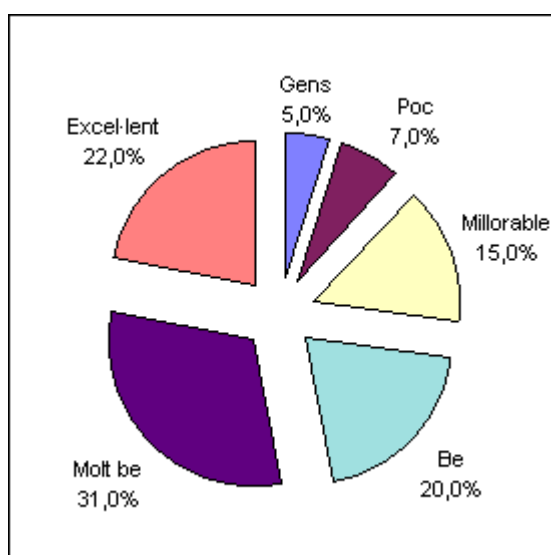
### 1. Els objectius del curs han estat ben definits



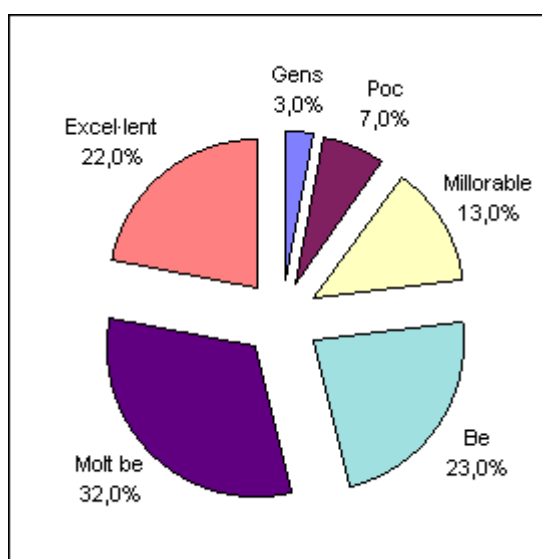
## 2. El temari és aplicable al teu lloc de treball



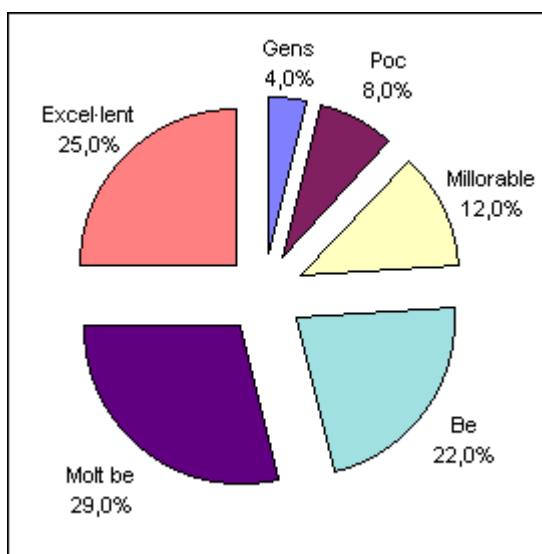
## 3. El mobiliari i l'espai ha sigut el correcte (adequació de l'aula)



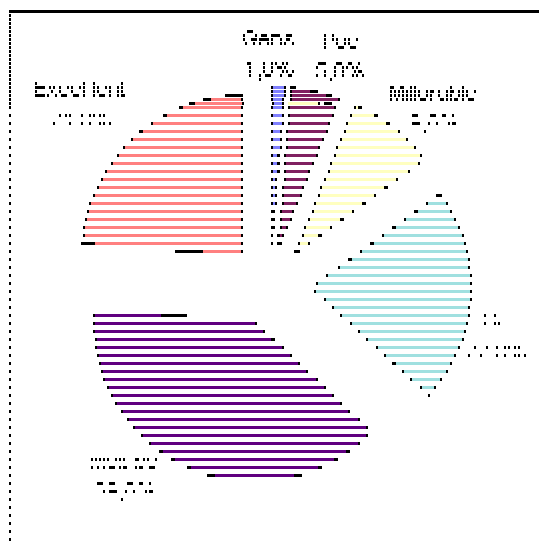
#### 4. La qualitat de la documentació ha estat bona



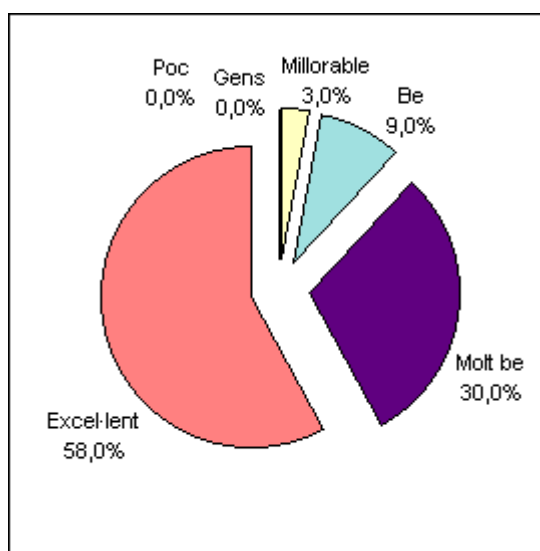
#### 5. El curs en general ha estat útil per a la teva feina



## 6. El curs t'ha aportat nous coneixements o ha aprofundit en els que tenies



## 7. Grau de coneixement de la matèria per part del professor





## 8. L'actitud del professor envers els alumnes ha estat

