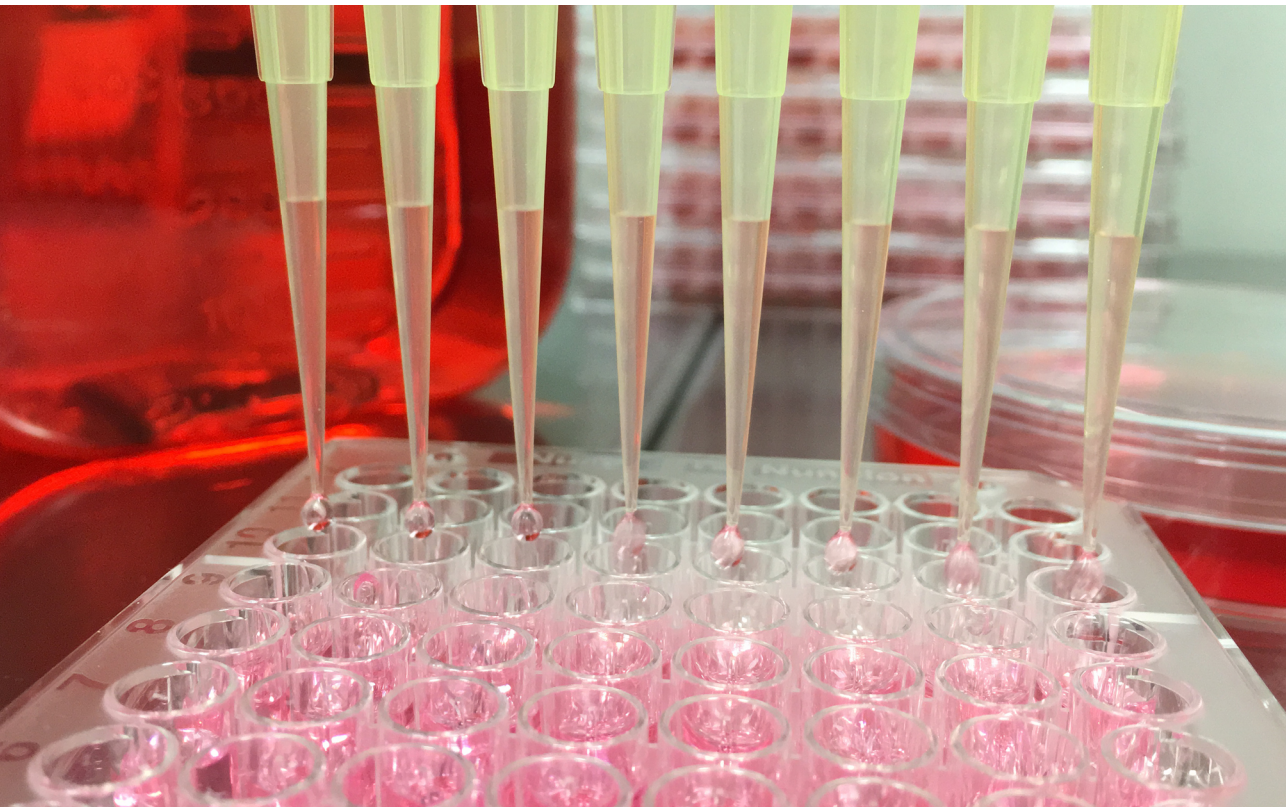


# Serveis de suport a la recerca



# Serveis de suport a la recerca i la transferència de coneixement



## Serveis Científicotècnics de la UAB

### Serveis de suport a la recerca

La UAB compta amb 12 Serveis Científicotècnics i 45 Laboratoris de Prestació de Serveis, que ofereixen serveis per a diferents sectors:

- Biotecnologia i Biomedicina
- Ciència dels aliments, sanitat i producció animal
- Ciències mediambientals i sostenibilitat
- Tecnologies i ciències experimentals
- Ciències socials i humanitats

Els Serveis Científicotècnics de la UAB (SCT) són instal·lacions que integren infraestructures i grans equipaments dedicats a la realització de tècniques especialitzades.

La seva principal missió és donar suport científic i tecnològic a grups de recerca, empreses i entitats pel desenvolupament dels seus projectes de recerca i innovació.

Estan dotats de personal altament qualificat i en permanent formació, que ofereix assessorament i suport tècnic a mida.

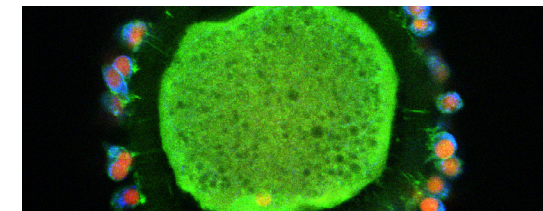
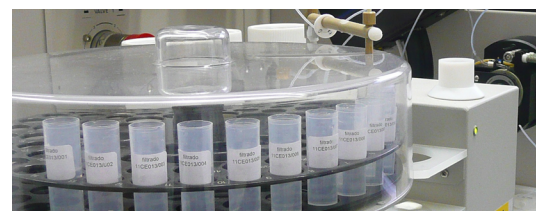
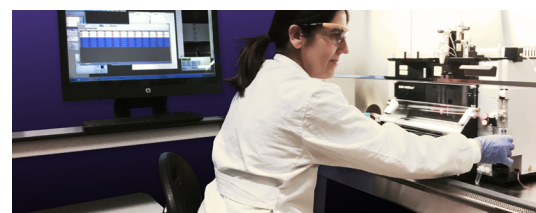
SERVEIS CIENTÍFICOTÈCNICS

12

LABORATORIS DE PRESTACIÓ DE SERVEIS

45

|  |   |
|--|---|
| <b>Anàlisi biològica</b>                       | Servei de Cultius, d'Anticossos i de Citometria (SCAC)<br>Servei de Genòmica (SG)<br>Laboratori de Luminescència i Espectroscòpia de Biomolècules (LLEB)<br>Servei de Ressonància Magnètica Nuclear (SeRMN) |
| <b>Anàlisi estructural</b>                     | Servei d'Anàlisi Química (SAQ)<br>Servei de Difracció de Raigs X (SDRX)<br>Servei de Microscòpia (SM)<br>Servei de Ressonància Magnètica Nuclear (SeRMN)  |
| <b>Anàlisi química</b>                         | Servei d'Anàlisi Química (SAQ)<br>Servei de Ressonància Magnètica Nuclear (SeRMN)   |
| <b>Experimentació animal</b>                   | Servei d'Estabulari (SE)<br>Servei de Granges i Camps Experimentals (SGCE)<br>Servei de Ressonància Magnètica Nuclear (SeRMN)   |
| <b>Experimentació en producció alimentària</b> | Servei planta de tecnologia dels aliments (SPTA)  |
| <b>Transversal</b>                             | Servei de Radiacions Ionitzants (SRI)<br>Servei d'Estadística Aplicada (SEA)  |



# Laboratori de Luminescència i Espectroscòpia de Biomolècules (LLEB)

El Laboratori de Luminescència i Espectroscòpia de Biomolècules (LLEB) engloba els equipaments i recursos humans necessaris per a aplicar les tècniques de detecció, anàlisi i quantificació d'àcids nucleics o proteïnes en l'estudi de mostres obtingudes en el camp de les Biociències.

## Serveis

- Amplificació de DNA per tècniques de reacció en cadenes de la polimerasa o PCR.
- Anàlisi d'expressió gènica utilitzant tècniques de PCR quantitativa (qPCR) de 96 o 384 pous o de Droplet Digital PCR (ddPCR).
- Anàlisi de la variació del número de còpies gèniques (CNV) o detecció i quantificació de mutacions mitjançant droplet digital PCR (ddPCR).
- Adquisició i anàlisi de fotografies d'electroforesis d'àcids nucleics i proteïnes tenyits amb marcadors colorimètric, fluorescents o quimioluminescents.
- Adquisició i anàlisi de fotografies de membranes quimioluminescents (western blots).
- Adquisició i anàlisi de micrografies de mostres biològiques per microscòpia òptica amb marcadors visibles i/o fluorescents.
- Lector de plaques multitasca per a estudis cinètics utilitzant marcadors colorimètrics, fluorescents o quimioluminescents.
- Electroforesi microfluidica per a àcids nucleics i proteïnes.
- Adquisició i anàlisi per espectroscòpia UV/Vis o espectroscòpia de fluorescència de mostres en dissolució.
- Adquisició i anàlisi de mostres sòlides per espectroscòpia de fluorescència.
- Obtenció i anàlisi d'espectres de Dicroïsmo Circular (CD).
- Sistema automatitzat d'extracció d'àcids nucleics (DNA i RNA).
- Fungibles i reactius per a PCR, qPCR i ddPCR
- Formació específica en tècniques PCR, qPCR i ddPCR

## Àmbits d'aplicació

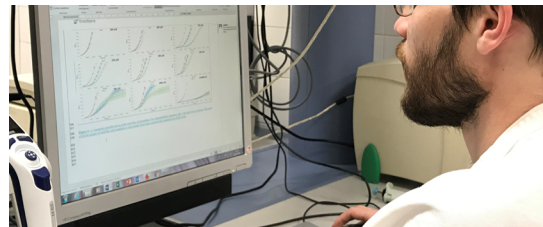
Bioteχνologia i Biomedicina  
Ciència dels aliments, sanitat i producció animal  
Tecnologies i ciències experimentals

### Contacte

Dr. Salvador Bartolomé

Tel. 93 581 30 74  
lleb@uab.cat  
Web: <http://sct.uab.cat/lleb>

Edifici C  
C/ de la Vall Moronta· Campus UAB  
08193 Bellaterra  
(Cerdanyola del Vallès)



Més informació: [www.uab.cat/serveis-cientifico-tecnics](http://www.uab.cat/serveis-cientifico-tecnics)

# Servei d'Anàlisi Química (SAQ)

La finalitat del Servei d'Anàlisi Química (SAQ) és donar suport a la recerca mitjançant la utilització de la instrumentació analítica amb la qual està dotat.

El SAQ realitza anàlisis químiques en multitud de materials, tant en recerca com en control de matèries primeres, assessora en la resolució de problemes analítics, desenvolupa i valida procediments específics per a la resolució de problemes concrets.

## Serveis

- Anàlisi elemental inorgànica per espectrometria d'emissió atòmica de plasma acoblat inductivament (ICP-OES), o espectrometria de masses de plasma acoblat inductivament (ICP-MS).
- Anàlisi directe de mercuri.
- Anàlisi elemental orgànica C,H,N,S en mostres d'origen biològic, sòls, productes de síntesi, farmacèutics, industrials, residus, etc.
- Determinació de composició de mesclures de substàncies volàtils o semivolàtils per cromatografia de gasos amb detecció FID o espectrometria de masses, amb injecció directa, o ELSD, o espectrometria de masses (trampa d'ions, QTOF).
- Determinació de composició de mesclures de substàncies no volàtils per cromatografia líquida, amb detecció UV-vis i/o ELSD, i/o espectrometria de masses (trampa d'ions, QTOF).
- Caracterització d'activitat òptica per dicroïsmo circular UV-vis; determinació de rotació específica.
- Caracterització de grups funcionals per espectrofotometria FT-IR (ATR).
- Registre d'espectres UV-vis i anàlisi quantitativa.
- Mineralització de materials per digestió a alta pressió en digestor de microones.
- Assessorament analític, desenvolupament de metodologies específiques, validació de procediments analítics.
- Autoservei de balances, activitat òptica per dicroïsmo circular UV-vis, espectrofotometria FT-IR (ATR) i espectrofotometria UV-vis.

## Àmbits d'aplicació

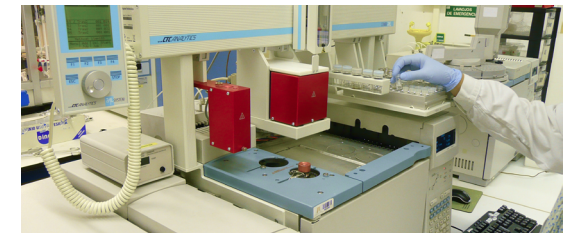
Ciència dels aliments, sanitat i producció animal  
Ciències mediambientals i sostenibilitat  
Tecnologies i ciències experimentals

### Contacte

Dra. Alba Eustaquio

Tel. 93 581 12 91  
s.analisi.quimica@uab.cat  
Web: <http://sct.uab.cat/saq>

Edifici C  
C/ dels Til·lers · Campus UAB  
08193 Bellaterra  
(Cerdanyola del Vallès)



## Servei de Cultius Cel·lulars, Producció d'Anticossos i Citometria (SCAC)

El Servei de Cultius Cel·lulars, Producció d'Anticossos i Citometria (SCAC) dona suport científicotècnic en l'àmbit de les biociències, utilitzant la tecnologia de cultius cel·lulars i analitzant i separant diferents poblacions cel·lulars per citometria de flux. A més, som experts en la producció d'anticossos mono i policlonals i en la realització d'immunoassajos.

### Serveis

- Establiment de cultius primaris de diferents teixits i manteniment de línies cel·lulars.
- Immortalització de línies cel·lulars.
- Criopreservació de mostres cel·lulars en nitrogen líquid.
- Detecció i eliminació de micoplasmes d'un cultiu cel·lular.
- Realització d'assajos amb diferents tipus cel·lulars: proliferació, citotoxicitat i apoptosi.
- Citometria de flux per a l'anàlisi multicolor de poblacions cel·lulars i de microorganismes, estudis funcionals, anàlisi de viabilitat i apoptosi, i anàlisi de la proliferació i del cicle cel·lular, entre d'altres.
- Separació cel·lular de poblacions heterogènies i single cell cloning mitjançant FACS (Fluorescence activated cell sorting).
- Producció d'anticossos policlonals i monoclonals.
- Obtenció de lots d'anticòs monoclonal purificat mitjançant cultiu d'hibridomes.
- Conjugació d'anticossos i/o antígens a enzims i fluoròfors.
- Caracterització i validació d'anticossos monoclonals.
- Desenvolupament i assessorament d'immunoassajos basats en anticossos (ELISA, western blot,...).
- Assessorament en el disseny i realització d'assajos i formació personalitzada.

### Àmbits d'aplicació

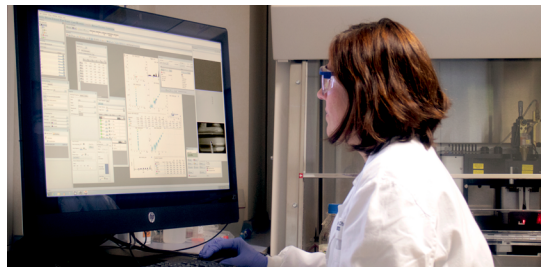
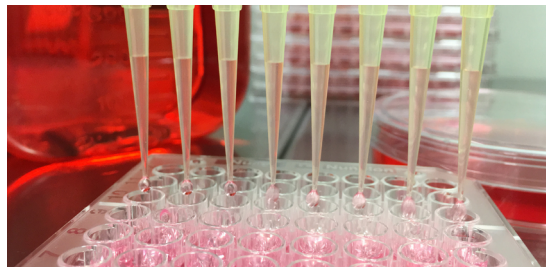
Biotecnologia i Biomedicina  
Ciència dels aliments, sanitat i producció animal  
Ciències mediambientals i sostenibilitat  
Tecnologies i ciències experimentals

### Contacte

Dra. Francisca García

Tel. 93 586 89 46  
scac@uab.cat,  
Web: <http://sct.uab.cat/scac/>

Mòdul de Recerca B (MRB)  
C/ de la Vinya · Campus UAB  
08193 Bellaterra  
(Cerdanyola del Vallès)



Més informació: [www.uab.cat/serveis-cientifico-tecnics](http://www.uab.cat/serveis-cientifico-tecnics)

## Servei de Difracció de Raigs X (SDRX)

El Servei de Difracció de Raigs X disposa de la infraestructura i dels coneixements necessaris per a l'aplicació de la caracterització estructural per difracció de raigs X a l'estudi dels sòlids, tant de pols com de monocristall. Les àrees d'aplicació habituals són la geologia, química, física, bioquímica i ciència dels materials encara que ocasionalment també arqueologia, medicina, etc.

### Serveis

- Determinació d'estructures cristal·lines: connectivitat atòmica, determinació de paràmetres geomètrics moleculars (distàncies i angles d'enllaç, angles de torsió i distàncies en poliedres de coordinació).
- Determinació de configuració (estereoquímica).
- Estudi d'interaccions dèbils (enllaços d'hidrogen, enllaços secundaris, interaccions  $\pi$ , etc).
- Estudi de patrons d'empaquetament cristal·lí.
- Identificació i caracterització qualitativa de fases cristal·lines per difracció de pols.
- Determinació de cel·la.
- Anàlisi quantitativa de fases sòlides.
- Estudi de difracció a temperatura variable (tant en monocristall com en pols) i estudi de transicions de fase.
- Estudi de polimorfes, solvats i cocrystals.

Els estudis de difracció de raigs X de pols es poden fer en mostres polvritzades i també en altres presentacions com ara provetes, pintures, recobriments, peces arqueològiques, etc.

### Àmbits d'aplicació

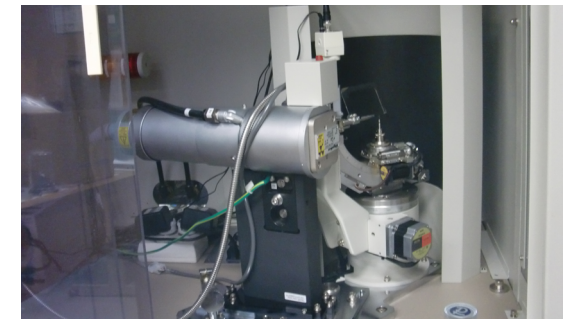
Ciència dels aliments, sanitat i producció animal  
Ciències mediambientals i sostenibilitat  
Ciències socials i humanitats  
Tecnologies i ciències experimentals

### Contacte

Dr. Àngel Álvarez

Tel. 93 581 26 21  
s.raigsx@uab.cat  
Web: <http://sct.uab.cat/sdrx/>

Edifici C  
C/ de la Vall Moronta· Campus UAB  
08193 Bellaterra  
(Cerdanyola del Vallès)



## Servei d'Estabulari (SE)

El Servei d'Estabulari de la UAB es dedica a la producció i manteniment d'animals d'experimentació amb sales per a allotjament de rosegadors (rata, ratolí i hámster) -tant comercials com modificats genèticament-.

L'estabulari permet portar a terme investigació bàsica i aplicada en diversos camps de la ciència com la neuropsicologia, càncer, fisiologia, toxicologia, psicologia reproducció, clonació, etc.

### Serveis

- Adquisició de rosegadors a proveïdors externs.
- Producció de rosegadors en el propi centre.
- Manteniment dels animals durant els procediments experimentals, en condicions convencionals o sota barrera.
- Suport del personal tècnic en l'execució dels procediments.
- Assessorament veterinari referent a la salut dels animals.
- Controls sanitaris dels animals.
- Assessorament en benestar animal i tramitació dels procediments (CEEA i GdC).

### Àmbits d'aplicació

Biotecnologia i Biomedicina

Ciència dels aliments, sanitat i producció animal

### Contacte

Dr. Pedro José Otaegui

Tel. 93 581 14 74  
s.estabulari@uab.cat  
Web: <http://sct.uab.cat/estabulari>

Edifici Estabulari  
C/ de la Vall Moronta · Campus UAB  
08193 Bellaterra  
(Cerdanyola del Vallès)



Més informació: [www.uab.cat/serveis-cientifico-tecnics](http://www.uab.cat/serveis-cientifico-tecnics)

## Servei d'Estadística Aplicada (SEA)

El Servei d'Estadística Aplicada ofereix consultoria estadística i assessorament tècnic en relació a l'anàlisi de dades.

El SEA ofereix serveis adreçats al desenvolupament de projectes d'innovació i a la transferència de coneixement mitjançant consultoria especialitzada, serveis sota comanda, informes d'expert i formació especialitzada en molts àmbits entre els que destacariem la bioestadística, la indústria i producció, les ciències socials, les finances i gestió del risc.

### Serveis

- Disseny d'experiments: pla de mostreig, càlculs de mida de mostra.
- Processament de dades: validació, transformacions, tractament de dades mancants.
- Anàlisi de dades exploratòria: anàlisi descriptiva, univariant, bivariant.
- Modelització estadística: models lineals, generalitzats, mixtes, supervivència, anàlisis ROC, sèries temporals, valors extrems, tècniques bayesianes.
- Modelització predictiva: tècniques de machine learning.
- Segmentació: anàlisi factorial, anàlisi de components principals (PCA), clusterització.
- Formació a mida en tècniques estadístiques.

### Àmbits d'aplicació

Transversal

### Contacte

Llorenç Badiella

Tel. 93 581 13 47  
s.estadistica@uab.cat  
Web: <http://sct.uab.cat/estadistica/>

Edifici C  
C/dels Til·lers · Campus UAB  
08193 Bellaterra  
(Cerdanyola del Vallès)



## Servei de Resonància Magnètica Nuclear (SeRMN)

El Servei de Resonància Magnètica Nuclear té com a objectiu principal realitzar i facilitar l'adquisició, el processament, l'anàlisi i la interpretació de dades espectroscòpiques i d'imatge obtingudes mitjançant tècniques de resonància magnètica nuclear (RMN).

### Serveis

- Enregistrament d'espectres de RMN multinuclear mono- i multidimensional de molècules en solució per la caracterització estructural de compostos químics i resolució de problemes analítics. Espectròmetres de 300MHz a 600MHz.
- Anàlisi estructural i dinàmic de biomolècules (pèptids, proteïnes, àcids nucleics, etc.) en solució. Estudis d'interacció lligand-proteïna.
- Anàlisi de mescles complexes. Identificació dels components. Detecció i caracterització de impureses. Anàlisi quantitatiu.
- Estudis de metabonòmica en els camps de la ciència i tecnologia dels aliments, de la biomedicina i de la indústria farmacèutica.
- Anàlisi RMN multinuclear en condicions d'estat sòlid (CP/MAS) a 400 MHz.
- Anàlisi de mostres semi-sòlides/semi-líquides per tècniques de alta resolució amb sonda magic-angle spinning (HR-MAS de 1H, 13C i 31P) a 400 MHz.
- Caracterització de mescles mitjançant l'ús combinat i automatitzat de tècniques de cromatografia líquida, tècniques de resonància magnètica nuclear, i espectroscòpia de masses amb criosonda (HPLC-RMN/MS de 1H, 13C i 15N) a 500 MHz.
- Anàlisi no invasiu de petits animals, aliments i plantes mitjançant tècniques d'imatge per resonància magnètica (MRI) i d'espectroscòpia localitzada de 1H, 13C i 31P a 7 Tesles.
- Aplicació de tècniques d'hiperpolarització mitjançant polarització dinàmica nuclear (DNP) per augmentar la sensibilitat en experiments de resonància magnètica nuclear de 13-C in vitro, a 600 MHz, i in vivo a 7 Tesles.
- Assessorament i/o participació directe en el disseny experimental i en l'anàlisi de resultats RMN.

### Àmbits d'aplicació

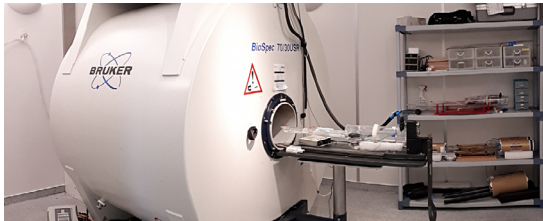
Biotecnologia i Biomedicina  
Ciència dels aliments, sanitat i producció animal  
Ciències mediambientals i sostenibilitat  
Tecnologies i ciències experimentals

### Contacte

Dr. Teodor Parella

Tel. 93 581 22 91  
s.rmn@uab.cat  
Web: <http://sct.uab.cat/sermn>

Edifici C  
C/ de la Vall Moronta · Campus UAB  
08193 Bellaterra  
(Cerdanyola del Vallès)



## Servei de Genòmica (SG)

El Servei de Genòmica i Bioinformàtica (SGB) té com objectiu donar suport científicotècnic en l'anàlisi molecular dels àcids nucleics (DNA, RNA) així com en la interpretació de les dades generades.

L'origen de les mostres que s'analitzen pot ser humà, animal, vegetal o microbià i es realitzen tant anàlisis puntuals com projectes globals.

### Serveis

- Extracció de DNA i d'RNA.
- Quantificació d'àcids nucleics.
- Anàlisi de la qualitat de l'RNA i del DNA.
- Seqüenciació Sanger de DNA mitjançant electroforesis capil·lar.
- Seqüenciació d'àcids nucleics mitjançant seqüenciació massiva (NGS).
- Amplificació de àcids nucleics amb tècniques real-time de reacció en cadena de la polimerasa (RT-PCR).
- Assessorament i formació a la carta en les àrees de coneixement del servei.

### Àmbits d'aplicació

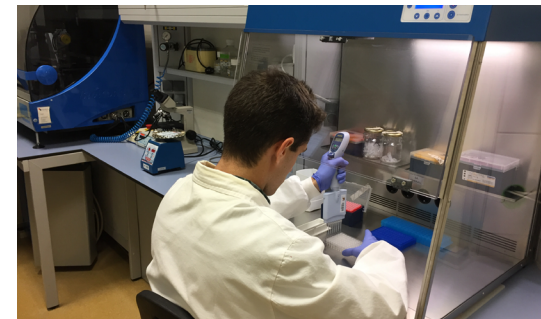
Biotecnologia i Biomedicina  
Ciència dels aliments, sanitat i producció animal  
Ciències mediambientals i sostenibilitat

### Contacte

Dra. Anna Barceló

Tel. 93 586 89 47  
sgb@uab.cat  
Web: <http://sct.uab.cat/genomica-bioinformatica/>

Mòdul de Recerca B (MRB)  
C/ de la Vinya · Campus UAB  
08193 Bellaterra  
(Cerdanyola del Vallès)



## Servei de Granges i Camps Experimentals (SGCE)

El Servei de Granges i Camps Experimentals disposa d'espais, instal·lacions i equipament material i personal amb l'objectiu de donar suport a la recerca que requereix de la utilització d'animals i/o vegetals.

Les seves funcions són totes les relacionades amb l'organització i desenvolupament d'estudis amb animals (prèvia autorització del Comitè d'Ètica de la UAB) de diferents espècies, així com del manteniment dels animals.

### Serveis

- Allotjament d'animals, en condicions de granja i amb objectius productius, de les següents espècies: boví, oví, cabrum, porcí, aviram i conills.
- Allotjament d'animals, en condicions d'experimentació, de les següents espècies: boví, oví, cabrum, porcí, caní, aviram, conills i equí.
- Manteniment i gestió dels espais de terra de cultius i camps experimentals del servei en condicions d'experimentació.
- Manteniment del paisatge i la biodiversitat agrícola del campus
- Adquisició d'animals de diferents espècies a proveïdors externs.
- Producció de ovi i cabrum per realització de procediments experimentals.
- Manteniment dels animals durant els procediments experimentals, en condicions convencionals o sota barrera (NBS2).
- Assessorament en benestar animal i tramitació dels procediments (CEEA i GdC).

### Àmbits d'aplicació

Biotecnologia i Biomedicina

Ciència dels aliments, sanitat i producció animal

Ciències mediambientals i sostenibilitat

Ciències socials i humanitats

### Contacte

Ramon Costa

Tel. 93 581 34 40  
s.granges.camps@uab.cat  
Web: <http://sct.uab.cat/sgce/>

Edifici V  
C/ de les Granges · Campus UAB  
08193 Bellaterra  
(Cerdanyola del Vallès)



## Servei de Microscòpia (SM)

El Servei de Microscòpia disposa de la infraestructura necessària per a la majoria d'especialitats científiques experimentals que requereixen la utilització de tècniques de microscòpia òptica avançada i electrònica, indispensables per estudis en camps com la ciència de materials, ciències biomèdiques i nanotecnologia, entre altres.

### Serveis

- Assessorament tècnic en disseny experimental i en preparació de mostres tant materials com biològiques per a microscòpia òptica i electrònica.
- Preparació de mostres per a:
  - Microscòpia òptica: marcatges directes i immunofluorescències.
  - Microscòpia electrònica: Biològiques (estudis ultra-estructurals, tincions negatives, vitrificació i immunodetecció) i Materials (embotició, inclusió en resina, metal·lització, serrat, polit pla i còncau, aprimament iònic i vitrificació)
- Tecnologies per a l'observació de mostres:
  - Microscòpia electrònica de transmissió (TEM): EM convencional, observació de mostres condicions criogèniques (Crio-TEM) i microanàlisi de mostres (EDX).
  - Microscòpia electrònica de rastreig (SEM): observació de mostres per electrons secundaris (SE), retro-dispersats (BS), difracció d'electrons per retrodispersió (EBSD) i microanàlisi de mostres (EDX).
  - Microscòpia làser d'escaneig confocal (CLSM): observació de mostres fluorescents amb múltiples opcions de captació com XYZ, time-lapse, anàlisi d'espectres d'emissió, mosaics, etc.
  - Microscòpia òptica avançada: FLIM, FRET, FLIM-FRET, FCS, Anisotropia, FRAP, fotoactivació i fotoconversió, multifotó, TIRFM.
  - Microscòpia òptica convencional i estereoscòpica per camp clar, contrast interferencial (DIC) i epifluorescència.
  - Perfilometria mecànica i òptica
- Processament i anàlisi d'imatges mitjançant programes específics de tractament d'imatge: IMARIS, Huygens, LAS AF, ZenBlue/Black, DigitalMicrograph i ImageJ/Fiji.

### Àmbits d'aplicació

Biotecnologia i Biomedicina

Ciència dels aliments, sanitat i producció animal

Ciències mediambientals i sostenibilitat

Ciències socials i humanitats

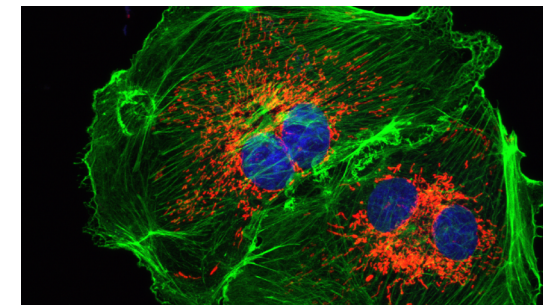
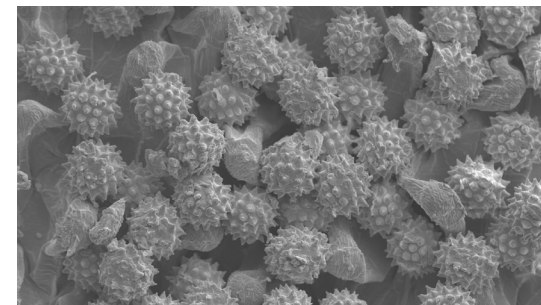
Tecnologies i ciències experimentals

### Contacte

Núria Barba

Tel. 93 581 20 90  
s.microscopia@uab.cat  
Web: <http://sct.uab.cat/microscopia>

Edifici C  
C/ de la Vall Moronta · Campus UAB  
08193 Bellaterra  
(Cerdanyola del Vallès)



## Servei planta de tecnologia dels aliments (SPTA)

El servei planta de tecnologia dels aliments (SPTA) dona servei de consultoria, assistència i formació tècnica a la comunitat científica i empresarial de l'àmbit de processament alimentari en R+D+I així com suport en la realització de pràctiques docents reglades amb els equips i les instal·lacions de processament d'aliments de la Planta Pilot.

### Serveis

- Elaboració d'aliments amb processos o formulacions estàndard i/o modificats pel seu estudi i evolució (possibilitat d'envasats asèptics).
- Detecció de defectes, modificació, ajustament i millora dels processos alimentaris
- Elaboració de petites produccions d'aliments per a dur "test de consumidors" i estudis de vida útil.
- Valoració de noves tecnologies en el processat i conservació d'aliments.
- Estudi i aplicació de tecnologies transversals (aliments, emulsions, solucions, ingredients, cosmètics, farmacèutics, químics, envasos, nous materials, rendiments energètics...).
- Processos transversals (pasteurització, esterilització UHT, autoclau, homogeneïtzacions, UHPH, altes pressions HHP, llum UVC en superfícies i líquids amb reactors en continu, congelacions amb N2 líquid, envasats MAP,...).
- Assessorament en processos alimentaris, condicions de tractaments, adequació de les instal·lacions i disseny experimental en R+D+I.
- Lloguer d'equips, espais i instal·lacions amb o sense tècnics (segons la formació dels usuaris i equipaments).
- Formació a mida per a personal tècnic (producció, qualitat, R+D+I, regulacions,...) en processos i tecnologia dels aliments.

### Àmbits d'aplicació

Ciència dels aliments, sanitat i producció animal  
Experimentació en producció alimentària

### Contacte

Joan Miquel Quevedo

Tel. 93 581 19 56

spta@uab.cat

Web: <http://sct.uab.cat/spta/>

Edifici SPTA

C/ de l'Hospital, s/n · Campus UAB

08193 Bellaterra

(Cerdanyola del Vallès)



## Servei de Radiacions Ionitzants (SRI)

Les funcions principals que té el Servei de Radiacions Ionitzants (SRI) són assessorar, controlar, mesurar i certificar que les instal·lacions radioactives o de radiodiagnòstic dins del campus de la Universitat Autònoma de Barcelona compleixin la legislació vigent en matèria de protecció radiològica.

### Serveis

- Realització de documents tècnic-legals i tràmits per a l'elaboració de les memòries anuals i de sol·licitud d'autorització de modificació d'instal·lacions radioactives.
- Realització d'estudis de seguretat radiològica.
- Irradiació de mostres biològiques.
- Avaluació de riscos radiològics i estimació de dosis del personal.
- Controls de nivells de radiació i contaminació d'instal·lacions.
- Càlculs de desclassificació de residus radioactius.
- Procediments per a l'optimització de la gestió de residus radioactius.
- Assessorament sobre legislació en matèria de protecció radiològica.

### Àmbits d'aplicació

Transversals

### Contacte

Eva Rodríguez

Tel. 93 581 34 52

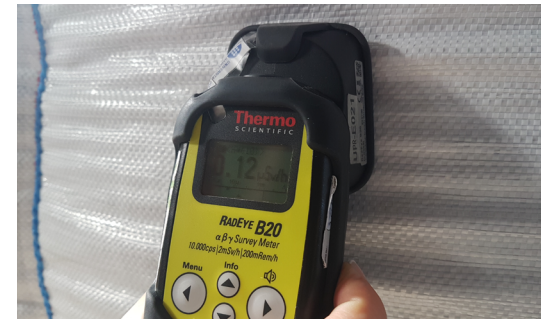
s.radiacions.ionitzants@uab.cat

Edifici M

C/ de la Vinya · Campus UAB

08193 Bellaterra

(Cerdanyola del Vallès)





# Laboratoris de Prestació de Serveis

|  | Biotecnologia i biomedicina<br>i producció animal | Ciències dels aliments, salut<br>i producció animal | Ciències de la salut<br>i sostenibilitat | Ciències mediambientals<br>i sostenibilitat | Ciències socials i humanitats | Tecnologies i ciències experimentals<br>Transversal |
|--|---|---|--|---|-------------------------------|---|
| Centre de Serveis AFIN: Famílies i Infàncies (AFIN)  |   | ●   |  | ●   |                               |   |
| Equip de Desenvolupament Organitzacional (EDO)   |   |   |  | ●   |                               |   |
| Laboratori d'Anàlisi d'Isòtops Estables (LAIE)   |   | ●   |  | ●   |                               |   |
| Laboratori d'Anàlisi Palinològiques (LAP)  |   | ●   | ●  | ●   |                               |   |
| Laboratori de Bioseguretat Alimentària (LBA)   |   | ●   |  |   |                               |   |
| Laboratori de Caracterització elèctrica i avaluació de fiabilitat de materials, dispositius i circuits electrònics (LCE) |   |   |  |   |                               | ●   |
| Laboratori de Dosimetria Biològica (LDB)   | ●   |   | ●  |   |                               |   |
| Laboratori d'Especiació Química (LEQ)  | ●   | ●   |  | ●   |                               | ●   |
| Laboratori de Mesures Magnètiques i Tèrmiques (LMT)  | ●   |   |  |   |                               | ●   |
| Lab. de Muntatge de Prototips Electrònics per a Sistemes Embedded (LaMPES)   |   |   |  |   |                               | ●   |
| Laboratori de Referència de Enzimologia Clínica (LREC)   | ●   |   | ●  |   |                               |   |
| Lab. d'anàlisi d'indicadors hormonals, d'estrés, benestar i reproducció animal (LAHA)                                    | ●   | ●   | ●  | ●   |                               |   |
| Laboratori de Tecnologies per a la Traducció Audiovisual (LABTTAV)   |   |   |  |   |                               | ●   |
| Laboratori Veterinari de Diagnosi de Malalties Infeccioses (LVDMI)   |   | ●   |  |   |                               |   |
| Multi-omics Bioinformatics Core facility (MBC)   | ●   |   | ●  |   |                               | ●   |
| Plataforma de Biotecnologia Industrial (IBISBA)  |   |   |  |   |                               | ●   |
| Planta Pilot de Fermentació (PPF)  | ●   | ●   | ●  |   |                               |   |
| Plataforma de producció de proteïnes (PPP)   | ●   |   | ●  |   |                               |   |
| Plataforma d'Imatge del Ratolí (PIR)   |   | ●   |  |   |                               |   |
| Quiròfans de Cirurgia Experimental (QC)  |   | ●   |  |   |                               |   |
| Rodent Behavioral Core (RBC)   |   | ●   | ●  |   |                               |   |
| Servei d'Anàlisi Arqueològiques (SAA)  |   |   |  | ●   |                               |   |

|   | Biotecnologia i biomedicina<br>i producció animal | Ciències dels aliments, salut<br>i producció animal | Ciències de la salut<br>i sostenibilitat | Ciències mediambientals<br>i sostenibilitat | Ciències socials i humanitats | Tecnologies i ciències experimentals<br>Transversal |
|---|---|---|--|---|-------------------------------|---|
| Servei d'Anàlisi de Fragilitat Cromosòmica (SAFCro)         | ●   |   | ●  |   |                               |   |
| Servei d'Anàlisi i Aplicacions Microbiològiques (SAIAM)     | ●   | ●   | ●  |   |                               | ●   |
| Servei d'Avaluació Mutagènica (SAMut)                       | ●   |   | ●  |   |                               |   |
| Servei de Bioquímica Clínica Veterinària (SBCV)             | ●   | ●   |  |   |                               | ●   |
| Servei de Consultoria Matemàtica (SCM)                      |   |   |  |   |                               | ●   |
| Servei de Datació per Triti i Carboni 14 (SDTC14)           |   |   |  |   |                               | ●   |
| Servei de Diagnòstic Patològic de Peixos (SDPP)             | ●   | ●   |  | ●   |                               |   |
| Servei de Diagnòstic de Patologia Veterinària (SDPV)        |   | ●   | ●  |   |                               |   |
| Servei d'Ecopatologia de Fauna Salvatge (SEFaS)             |   | ●   | ●  | ●   |                               |   |
| Servei d'Endocrinologia i de Radioimmunoanàlisi (SER)       | ●   |   | ●  |   |                               |   |
| Servei d'Estudis i Dictàmens Jurídics (SEDIJ)               |   |   |  |   |                               | ●   |
| Servei de Geoquímica Inorgànica per Paleocanografia (SIGPO) |   |   |  | ●   |                               |   |
| Servei d'Hematologia Clínica Veterinària (SHCV)             |   | ●   | ●  |   |                               |   |
| Servei d'Investigacions Neurobiològiques (SIN)              | ●   |   | ●  |   |                               |   |
| Servei de Nutrició i Benestar Animal (SNIBA)                |   | ●   |  |   |                               |   |
| Servei de Psicologia i Logopèdia (SPL)                      |   |   | ●  |   |                               | ●   |
| Servei de Reproducció Equina (SRE)                          | ●   | ●   |  |   |                               |   |
| Servei Forènsic Ambiental (ENVIFORENSIC)                    |   |   |  | ●   |                               |   |
| Serveis Integrats de l'Animal de Laboratori (SIAL)          | ●   | ●   | ●  |   |                               |   |
| Servei Veterinari de Bacteriologia i Micologia (SVBM)       | ●   | ●   | ●  | ●   |                               |   |
| Servei Veterinari de Genètica Molecular (SVGM)              |   | ●   |  |   |                               |   |
| Unitat de Patologia Murina i Comparada (UPMiC)              | ●   |   | ●  |   |                               |   |
| Unitat de Producció de Vectors Virals (UPV)                 | ●   |   | ●  |   |                               | ●   |

**Serveis de suport a la recerca i la  
transferència de coneixement de la UAB**

[serveis.cientificotecnicos@uab.cat](mailto:serveis.cientificotecnicos@uab.cat)

[www.uab.cat/serveis-cientifico-tecnics](http://www.uab.cat/serveis-cientifico-tecnics)



Generalitat de Catalunya  
Departament d'Empresa i Coneixement  
**Secretaria d'Universitats i Recerca**



**Unió Europea**  
Fons Europeu  
de Desenvolupament Regional



**Obra Social "la Caixa"**