

Avaluació de les Pràctiques Externes per part de l'alumnat MU en Gestió Esportiva/Sports Management (online castellà) Curs 2017-2018

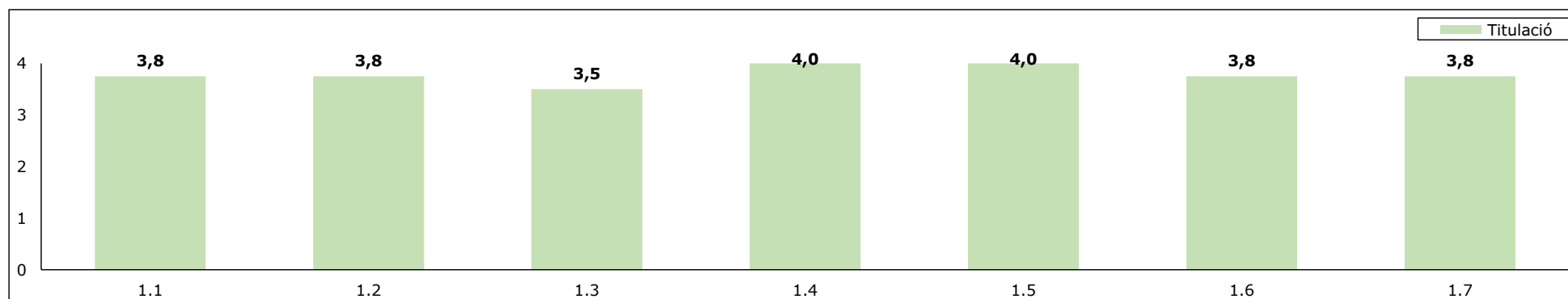
Seguidament es presenten les mitjanes de valoració (escala del 0 "Molt en desacord" al 4 "Molt d'acord") així com els aspectes a destacar i si recomanarien l'empresa.

Centre	FUABFormació	
Titulació	MU en Gestió Esportiva/Sports Management (online castellà)	
Enquestes contestades	4	% participació alumnat: 44,4%
Enquestes enviades	9	

Empreses	1. Valoracions								2. Aspectes a destacar							3. Reco-manació	
	1	2	3	4	5	6	7	Global	a	b	c	d	e	f	g		
AFC Wimbledon (Tutor de l'Escola: Nuria Juan)	4,0	4,0	4,0	4,0	4,0	4,0	4,0	4,0	4,0	Sí	Sí	Sí	Sí	Sí	Sí	No	Sí
Diversport (Tutor de l'Escola: Nuria Juan)	4,0	3,0	3,0	4,0	4,0	3,0	3,0	3,0	3,4	No	No	Sí	Sí	No	No	No	Sí
Futbolemotion (Tutor de l'Escola: Nuria Juan)	4,0	4,0	4,0	4,0	4,0	4,0	4,0	4,0	4,0	Sí	No	Sí	Sí	No	Sí	No	Sí
Mecano Sport SL (Tutor de l'Escola: Nuria Juan)	3,0	4,0	3,0	4,0	4,0	4,0	4,0	4,0	3,7	Sí	No	Sí	Sí	Sí	Sí	No	Sí
Pràcticas Externas	3,8	3,8	3,5	4,0	4,0	3,8	3,8	3,8	3,8	75%	25%	100%	100%	50%	75%	0%	100%

Avaluació de les Pràctiques Externes per part de l'alumnat MU en Gestió Esportiva/Sports Management (online castellà) Curs 2017-2018

A continuació es presenta el gràfic resum de les valoracions amb les mitjanes globals i la relació d'ítems.



Relació d'ítems

1. Valoracions

- 1.1. He pogut realitzar tasques relacionades amb els estudis
- 1.2. Se m'ha facilitat la integració a l'equip de treball de l'empresa
- 1.3. El tutor d'empresa s'ha implicat en la meva formació
- 1.4. L'empresa ha respectat els acords establerts al conveni de pràctiques
- 1.5. L'espai de treball ha estat adequat
- 1.6. El tutor de l'Escola s'ha implicat en la meva formació
- 1.7. Valoro positivament el meu període de pràctiques

2. Quins aspectes destacaries com a mes positius de les pràctiques?

- 2.a. Facilitats en el meu aprenentatge
- 2.b. Bon Networking realitzat
- 2.c. Bona relació amb el tutor d'empresa
- 2.d. Bon ambient de treball
- 2.e. Perspectives de continuïtat laboral dins l'empresa
- 2.f. Tipologia d'empresa / institució
- 2.g. Altres

3. Recomanaries l'empresa als teus companys?

**Avaluació de les Prácticas Externas per part de l'alumnat
MU en Gestió Esportiva/Sports Management (online castellà)
Curs 2017-2018**

Finalment es presenten els comentaris qualitius recollits a les preguntes obertes "Dades de l'empresa" i "Vols afegir algun comentari o suggeriment que ens ajudi a millorar?"

Dades de l'empresa				
Empresa	Ciutat ubicació de l'empresa	Departament de l'empresa	Període pràctiques	Càrrec tutor pràctiques a l'empresa
AFC Wimbledon	Londres, Regne Unit	Departamento	3 meses	Director Comercial
Diversport	Figueres	Gestió d'esdeveniments esportius	200h	Director
Futbolemotion	Saragossa	Ecentos y formacion	200 horas	Responsable de departamento
Mecano Sport SL	Vigo	Comercial	Enero 2018-Julio 2018	Director

Empresa	Comentaris
	<i>Cap comentari</i>