

Sistema de Garantia Interna de Qualitat (SGIQ)

Adaptació del SGIQ marc UAB als Centres

Què és un procés?

És un conjunt d'activitats planificades i mútuament relacionades, que impliquen la participació de recursos humans i materials coordinats, per aconseguir un objectiu prèviament identificat.

Procés vs procediment?

Procés = què fem

Procediment = com ho fem

SGIQ UAB procés + procediment

Què es la gestió per processos?

És la gestió d'una organització mitjançant l'ús i millora de processos per aconseguir els objectius establerts.

Els models ISO i EFQM són sistemes de gestió de la qualitat basats en la gestió per processos.

Sistema de garantia interna de la qualitat (SGIQ)

El SGIQ de la UAB està basat en el programa AUDIT d'AQU i és el sistema de gestió de qualitat basat en la gestió de processos

Objectiu:

Garantir la qualitat i millora de les titulacions de Grau i de Màster universitari mitjançant la Gestió per processos

SGIQ

1. EEES: European Standards and Guidelines for Quality Assurance-Bergen 2005
2. RD1393/2007 pel que s'estableix l'ordenació dels ensenyaments universitaris oficials
3. Escenari a mig termini d'acreditació de centres

Cicle de vida VSMA / SGIQ

Verificació

Seguiment

Modificació

Acreditació

-Programa AUDIT
-SGIQ marc UAB

-Implantació / adaptació del SGIQ
marc de la UAB al centre

-Certificació
implantació /
adaptació SGIQ
al centre

Estructura de la UAB

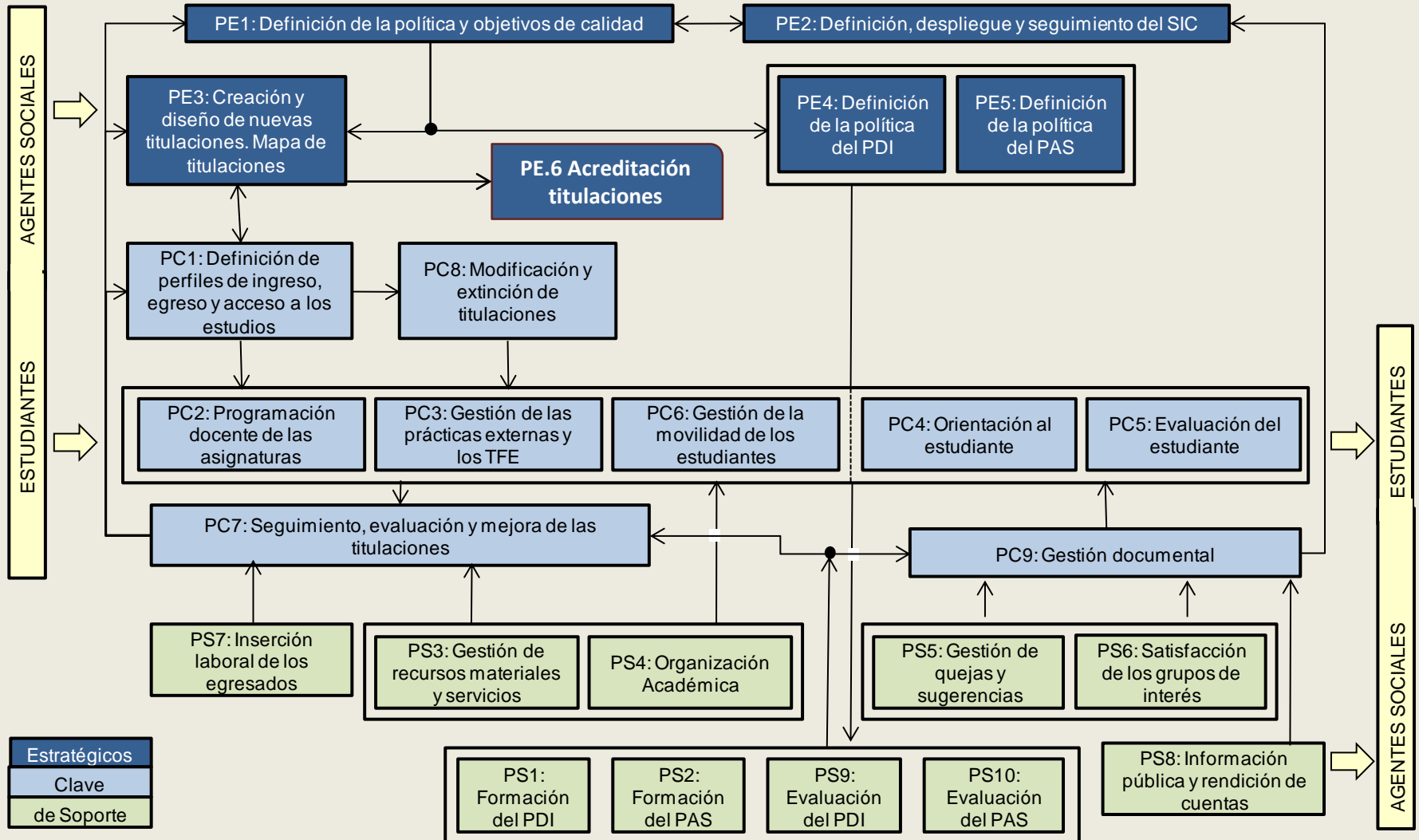
UAB té una estructura centralitzada amb descentralització de competències en els Centres. El SGIQ marc de la UAB és un model marc transversal per a tota la UAB amb unes implicacions de responsabilitat a cada centre. Cada centre adapta el SGIQ marc a les seves especificitats i funcionament.

SGIQ UAB

1- Manual del SGIQ , un document

- Presentació universitat
- El seu organigrama
- Els responsables del SGIQ
- Un mapa de processos
- Com es realitza la gestió documental del sistema de qualitat
- Com es revisa i millora el SGIQ
- d'altres continguts més específics de cada unitat.

Mapa de processos del SGIQ



SGIQ UAB

2. Processos despleguen les directrius que configuren el Sistema de Garantia Interna de la Qualitat dels ensenyaments impartits a cada centre.

1. Objectiu
2. Àmbit d'aplicació
3. Propietat del procés
4. Documentació associada (inputs)
5. Documentació generada (outputs)
6. Revisió i millora
7. Indicadors
8. Desenvolupament del procés (procediment)
9. Diagrama de flux

Sistema de garantia interna de la qualitat (SGIQ) - UAB / CENTRES

UAB

Model de qualitat

Certificació disseny

Manual del SGIQ

Manual de processos

Actualització de processos

breu presentació qualitat

Certificat AUDIT 2010

Presentació UAB, descripció política de qualitat, agents, mapa processos, i indicadors.

Descripció individual dels processos

Adaptació de processos

CENTRES

Model de qualitat

Certificat AUDIT 2010

Manual del SGIQ

Adaptació de processos

Elaboració del Manual del SGIQ del Centre

1. Presentació del centre
2. El Sistema de Garantia Interna de Qualitat del centre:
 - 2.1. Presentació del SGIQ
 - 2.2. Organització del SGIQ
 - 2.3. Responsabilitats lligades al SGIQ
 - 2.4. Mapa de processos
 - 2.5. Gestió documental
 - 2.6. Informació pública i rendició de comptes

Adaptació del Manual de Processos

1. Processos transversals a la UAB: Sense necessitat d'adaptació però amb comentari al Manual del SGIQ:

PE4 Definició de la política del PDI

PE5 Definició de la política del PAS

PS1 Formació del PDI

PS2 Formació del PAS

PS8 Informació pública i rendició de comptes

PS9 Avaluació del PDI

PS10 Avaluació del PAS

Adaptació del Manual de Processos

2. Processos VSMA transversals a la UAB: Sense necessitat d'adaptació però amb un annex amb la descripció de la participació del Centre:

PE3 Verificació: Creació i disseny de noves titulacions

PC7 Seguiment, avaluació i millora de les titulacions

PC8 Modificació i extinció de titulacions

PE6 Acreditació de titulacions

Adaptació del Manual de Processos

3. Amb adaptació completa per àmbit acadèmic i/o grau de participació del Centre:

PE1 Definició de la política i objectius de qualitat

PE2 Definició, desplegament i seguiment del SGIQ

PC2 Programació docent d'assignatures. Guies docents

PC3 Gestió de les pràctiques externes i els treballs de fi d'estudis

PC4 Orientació a l'estudiant

PC5 Avaluació de l'estudiant

PC6 Gestió de la mobilitat

PS3 Gestió de recursos materials i serveis

PS5 Gestió de queixes i suggeriments

Adaptació de processos / Model de procés

1. Objectiu
2. Àmbit d'aplicació
3. Propietat del procés
4. Documentació associada (inputs)
5. Documentació generada (outputs)
6. Revisió i millora
7. Indicadors
8. Desenvolupament del procés (procediment)
9. Diagrama de flux

Implantació/Adaptació del SGIQ al centres

Oficina de Qualitat Docent:

- Repositori SIQ d'indicadors
- Model de manual
- Models de processos
- Assessorament tècnic
- Pla de treball

SGIQ UAB (Manual i processos):

www.uab.cat/sistema-qualitat

Centres:

- Nomenar responsable de qualitat
- Crear un espai de treball-Nebula
- Pla de treball
- Adaptació de processos
- Publicació del SGIQ al web del Centre

UAB Universitat Autònoma de Barcelona

UABCEI CAMPUS D'EXCEL·LÈNCIA INTERNACIONAL

A A A Contrast +/- Castellano | English CERCA Directori

FACULTAT DE CIÈNCIES [Intranet i Campus Virtual](#)

LA FACULTAT **ELS ESTUDIS** MOBILITAT I INTERCANVI INFORMACIÓ ACADÈMICA RECERCA

Facultat de Ciències > Els estudis > Totes les titulacions

Oferta d'estudis

Totes les titulacions >

- Graus EEES
- Dobles titulacions
- Mínors
- Estudis a substituir per graus
- Màsters Oficials
- Lliure elecció
- Doctorats
- Formació continuada

Beques i pràctiques

- Beques d'estudi
- Pràctiques en empreses

Horaris i Exàmens

- Horaris
- Exàmens

Avaluació de les Titulacions de la Facultat

- Informes d'avaluació de les Titulacions de la Facultat

Pla d'Acció Tutorial

- Sistema de Garantia Interna de la Qualitat del Centre

Tots els estudis

La Facultat de Ciències us ofereix la formació necessària per a l'estudi de les seves llicenciatures i Graus.

Ciències

- Ciències Ambientals (Grau EEES)
- Ciències Ambientals (Llicenciatura de 1r i 2n cicles)
- Ciències Ambientals + Geologia (Graus EEES)
- Estadística (Diplomatura)
- Estadística Aplicada (Grau EEES)
- Física (Grau EEES)
- Física (Llicenciatura de 1r i 2n cicles)
- Física + Matemàtiques (Graus EEES)
- Física + Química (Graus EEES)
- Geologia (Grau EEES)
- Geologia (Llicenciatura de 1r i 2n cicles)
- Matemàtiques (Grau EEES)
- Matemàtiques (Grau EEES) + Enginyeria Informàtica - Bellaterra
- Matemàtiques (Llicenciatura de 1r i 2n cicles)
- Matemàtiques (Llicenciatura) + Enginyeria Informàtica
- Nanociència i Nanotecnologia (Grau EEES)
- Química (Grau EEES)
- Química (Llicenciatura de 1r i 2n cicles)

Enginyeries

- Matemàtiques (Grau EEES) + Enginyeria Informàtica - Bellaterra
- Matemàtiques (Llicenciatura) + Enginyeria Informàtica

Sortides professionals

En què pots treballar quan acabis els estudis

Preguntes freqüents

Si tens dubtes, t'ajudem!

Calendari d'extinció dels Estudis de Llicenciatura i Diplomatura

Extinció dels plans d'estudis d'ensenyaments estructurats d'acord ordenaments anteriors al RD 1393/2007

Normativa d'avaluació

Normativa d'avaluació

Règim de Permanència

Règim de Permanència dels estudis de Grau i Màster

Suport logístic i punt d'informació

☎ 93 581 10 55
✉ Enviar correu

Inici | Mapa del Web
2014 Universitat Autònoma de Barcelona

Publicació del SGIQ al web del Centre

Espai:

apartat “Els Estudis” del web del Centre

Contingut (VRQDO 02/05/2014) :

- breu descripció del model de qualitat
- enllaç al SGIQ marc de la UAB
- certificat AUDIT del SGIQ del Centre
- Manual del SGIQ del Centre
- Adaptació dels processos

Moltes gràcies