



Universitat Autònoma de Barcelona

Informe del procés d'avaluació de l'activitat docent del professorat funcionari i contractat de la UAB per optar al tram docent autonòmic

Convocatòria desenvolupada l'any 2014

(Períodes meritats fins al 31 de desembre de 2013)

**Oficina de Qualitat Docent
Gener de 2015**

Resum

El nombre de professors a qui s'ha comunicat la convocatòria per missatge electrònic ha estat de 433.

El mínim de docència requerit, tant el del 50% del model de dedicació docent tenint en compte les situacions de docència assimilada com el del 40% de docència previ a la incorporació de situacions de docència assimilada, ha estat el motiu per no poder considerar una sol·licitud.

Un 53% del professorat informat ha finalitzat el procés d'avaluació. Aquest percentatge mostra una estabilització al llarg de les darreres convocatòries.

Així mateix, les propostes de resolució no favorable representen un percentatge molt baix. En l'edició d'enguany s'ha donat en 5 casos. El nombre d'indicadors no superats ha estat de 8.

Amb la finalitat de suprimir de forma gradual els documents en suport paper, es va sol·licitar als participants que, un cop enregistrada la sol·licitud i informe, en el cas de no utilitzar el registre electrònic, fessin arribar la mateixa documentació en format electrònic (pdf) per correu electrònic. Un nombre considerable ho ha fet i, en aquesta primera edició s'ha detectat la necessitat de facilitar una pauta per homogeneïtzar el format de lliurament.

Accions de millora

Les accions de millora es centraran en donar resposta a les propostes i recomanacions del procés d'acreditació que AQU Catalunya desenvolupa en l'any 2014 del procés d'avaluació docent contingut en la guia d'avaluació docent.

Índex

1. Convocatòria i procés d'avaluació	4
2. Dades de participació	5
2.1. Dades generals	5
2.2. Dades comparatives de convocatòries anteriors	8
2.3. Distribució del professorat per centre	10
2.4. Distribució del professorat per departament	11
3. Valoracions obtingudes en l'avaluació de l'activitat docent	15
4. Resultats dels informes dels responsables acadèmics	18
Annex 1. Resultats segons la variable gènere	19
1.1. Dades de participació segons la variable gènere	19
1.2. Dades d'assignació de les valoracions segons la variable gènere	22

1. Convocatòria i procés d'avaluació

La Resolució ECO/2904/2013, publicada per l'Agència per a la Qualitat del Sistema Universitari de Catalunya (AQU Catalunya) el 23 de desembre de 2013 (publicada en el DOGC del 07/01/2014), va ser, com cada any, el punt de partida del procediment per a la valoració dels mèrits individuals docents del PDI funcionari i contractat de les universitats públiques catalanes per optar a la convocatòria que pot donar dret a l'obtenció d'un nou tram docent autonòmic.

En la reunió de la Comissió de Personal Acadèmic (CPA) de la UAB del 15 de febrer es va aprovar la convocatòria, el procés i el calendari per desenvolupar-la. Aquesta convocatòria es va publicar a l'espai de professorat del web de la UAB, la intranet del professorat, i es va enviar per correu electrònic al professorat potencialment interessat.

En la presentació de les dades es fa un desglossament per diferents grups per evidenciar, si és el cas, un possible comportament diferenciat.

El darrer curs del qual es van facilitar dades és el 2012-2013; així, el nivell d'incidència de l'aplicació del nou model de dedicació docent encara és limitat; s'està fent la translació de la dedicació docent d'un model a l'altre.

Una de les primeres tasques que havia de fer el professorat que anteriorment havia desestimat de participar en alguna de les convocatòries era seleccionar el conjunt de cursos acadèmics que volia presentar a l'avaluació. Per defecte, i en la majoria dels casos, s'han seleccionat els darrers cinc cursos acadèmics, de manera anàloga a la majoria de professors que opten de nou a la convocatòria.

Si bé la comptabilització del període que cada professor merita (quinquenni) es fa en temps natural, les activitats docents que es presenten a l'avaluació han d'estar vinculades a un curs acadèmic.

En una quantitat important de casos els períodes coincideixen. Per exemple, en la convocatòria actual, les dates d'inici i final són el 15 de setembre de 2008 i el 14 de setembre de 2013, i es valoren, per regla general els cursos, 2008-2009, 2009-2010, 2010-2011, i 2011-2012 i 2012-2013. En alguns casos hi ha un cert biaix, perquè les dates d'inici i final poden estar compreses en el termini de l'1 de gener de 2009 al 31 de desembre de 2013 i es valoren les activitats docents dels cursos indicats, tenint present que el curs 2014-2015, en el moment d'iniciar la valoració, no havia finalitzat.

Del total de trams avaluats (231), pràcticament el 85% presenta a l'avaluació l'activitat desenvolupada en cinc cursos acadèmics consecutius. El 15% restant avalua l'activitat docent desenvolupada en un nombre major d'anys, ja sigui ocasionat per no haver optat a alguna convocatòria precedent o per haver tingut contractacions parcials (que acumulen el 50% del període):

El mínim d'hores de docència que s'han hagut d'impartir en el període que s'avalua és de 600, o fins a un mínim de 450 si al llarg de tot el període s'han desenvolupat càrrecs de gestió (amb reconeixement de docència, segons l'Acord del Consell de Govern de 18 d'abril de 2008 sobre el nou tractament de càrrecs acadèmics).

El nombre de professors a qui s'ha comunicat la convocatòria per missatge electrònic ha estat de 433. El professorat al qual es facilita la informació de la convocatòria i les dades docents del quinquenni no ha de ser considerat, necessàriament, candidat de la convocatòria, ja que, a priori, no es pot verificar si compleix el requeriment d'hores mínimes de docència impartides. El procés preveu la possibilitat d'esmenar o ampliar les dades facilitades, per la qual cosa alguns professors passaran a complir el requeriment i d'altres no podran optar a la convocatòria.

S'ofereix la possibilitat de fer l'enregistrament i el lliurament de la sol·licitud i l'informe de l'activitat docent mitjançant la seu electrònica de la UAB. Aquesta eina, que facilita la tramitació i la gestió de la documentació, té un grau d'utilització limitat. No obstant això, és una alternativa que s'ha de continuar oferint i que ha de créixer de manera conjunta amb els sistemes de tractament i de gestió de la informació i la documentació.

Tot i que no hi ha una gran participació, es consolida la realització de la sessió informativa.

En aquesta sessió s'explica el procés, el calendari, l'informe d'avaluació i els criteris de valoració de l'informe d'autoavaluació i, en especial, s'intenta donar resposta als possibles dubtes del professorat assistent.

En funció de les branques de coneixement dels candidats i procurant distribuir la càrrega de treball d'una manera homogènia, quatre comissions de valoració: d'Arts i Humanitats, de Ciències de la Salut, de Ciències i Enginyeries, i la de Ciències Socials i Jurídiques, han realitzat, per parells, la valoració dels informes.

En aquesta edició s'ha sol·licitat al professorat que ha lliurat el informe en suport paper, que, posteriorment, enviés, per correu electrònic, la mateixa informació en un document en format electrònic.

Aquesta petició ha tingut una resposta favorable i hi ha la voluntat de potenciar-la

2. Dades de participació

La informació relacionada amb la convocatòria és accessible a la intranet del professorat i al portal de la UAB (dins l'espai del professorat, a *Tasca docent*, a l'apartat de *Convocatòries per al personal acadèmic*, clicant a l'enllaç *Avaluacions de trams* i, després, al de *Trams de docència autonòmics, convocatòria de 2013*).

En l'apartat *Seu electrònica* també es va incorporar, en el termini establert per poder fer el tràmit, tota la informació relacionada amb la convocatòria.

2.1. Dades generals

A un total de 433 professors es va facilitar informació de la convocatòria i dels requeriments per participar en el procés de valoració de l'activitat docent per optar a la retribució addicional pel tram de docència autonòmic.

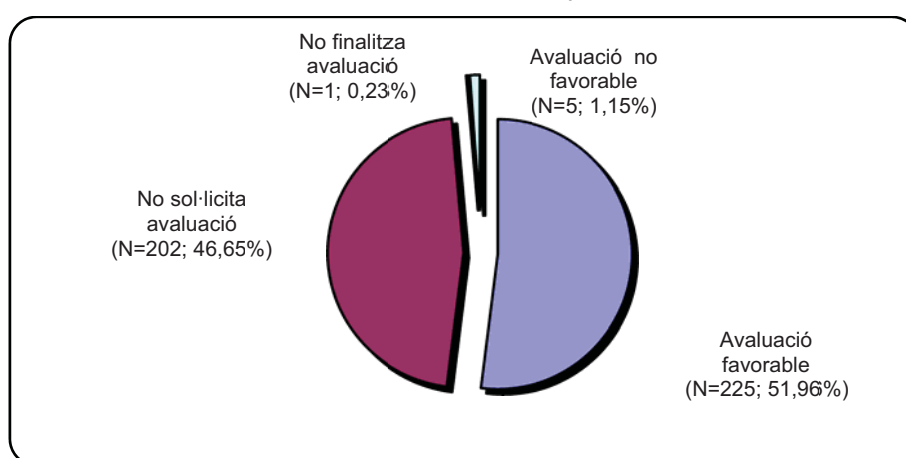
En les taules i els gràfics següents hi ha el resum i la visualització de les dades.

Taula 1. Dades generals i per col·lectiu: PDI funcionari i PDI contractat

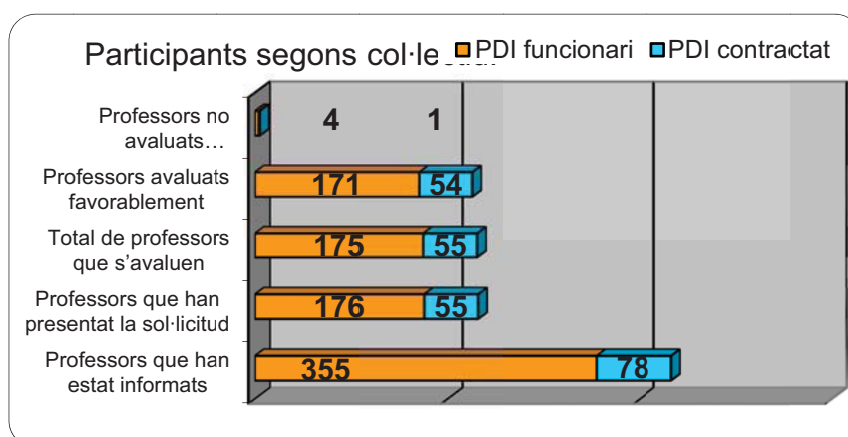
Concepte	Conjunt		PDI funcionari		PDI contractat	
	Nombre	%	Nombre	%	Nombre	%
Professors que han estat informats	433		355		78	
Professors que no presenten la sol·licitud	202	47	179	50	36	31
Professors que han presentat la sol·licitud	231 (53%) ¹	100	176 (49%) ¹	100	55 (70%) ¹	100
Total de professors que s'avaluen	230	99	175	99	54	98
Professors avaluats positivament	225	97	171	97	54	98
Professors no avaluats positivament	5	2,1	4	2,2	1	1,8

¹ Percentatge de participació respecte al total de professorat que ha estat informat.

Gràfic 1. Distribució de la població



Gràfic 2. Participants per col·lectiu: PDI funcionari i PDI contractat. Freqüències



En la taula següent es presenta el desglossament del professorat tenint en compte si van ser informats en la convocatòria anterior o si han estat informats de nou en la convocatòria actual. El professorat que s'inclouen al grup que han estat informats en l'actual convocatòria són aquells que han acumulat un quinquenni (cinc anys de docència universitària) o que al llarg de 2013 han accedit al tipus de contractació o a la dedicació que permet presentar-s'hi.

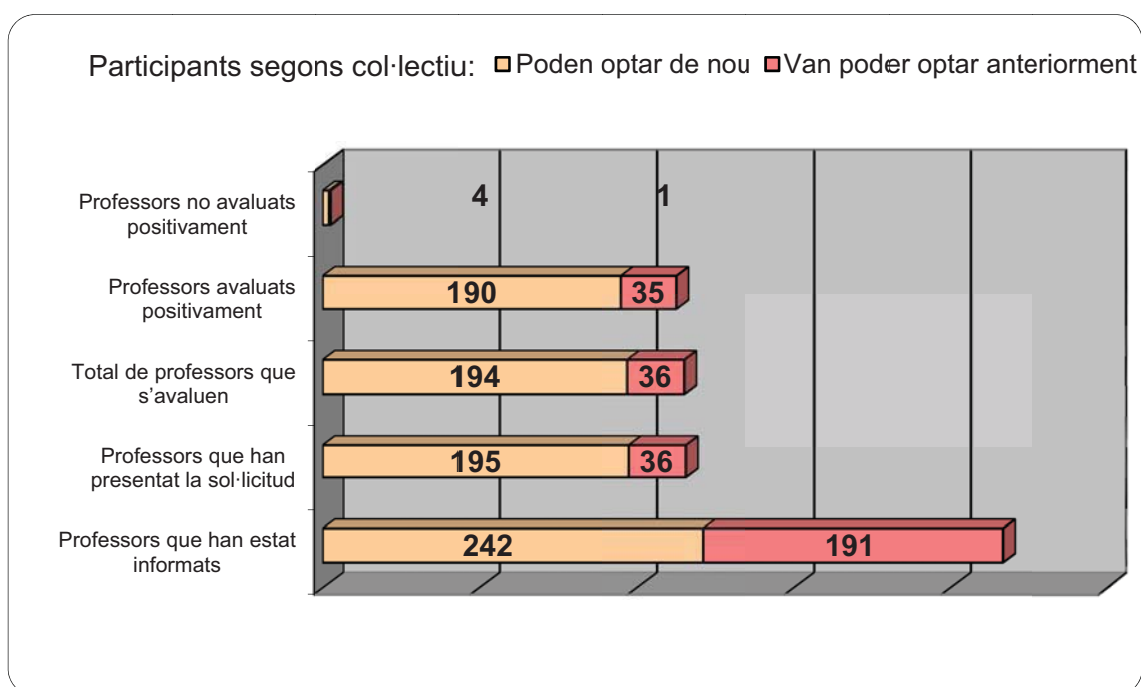
Taula 2. Dades generals i segons el col·lectiu (van poder-hi optar anteriorment / han pogut optar-hi de nou)

Concepte	Tots		Han pogut optar de nou a la conv.		Van poder optar a la conv. Anterior	
	Nombre	%	Nombre	%	Nombre	%
Professors que han estat informats	433		242		191	
Professors que no presenten la sol·licitud	202	47	47	19	155	81
Professors que han presentat la sol·licitud	231 (53%) ¹	100	195 (80%) ¹	100	36 (19%) ¹	100
Total de professors que s'avaluen	230	99	194	99	36	100
Professors avaluats positivament	225	97,	190	97	35	97
Professors no avaluats positivament	5	2,1	4	2,05	1	2,8

¹ Percentatge de participació respecte al total de professorat que ha estat informat.

El nombre de professors que no han presentat la sol·licitud és de 47 en el grup de professorat que podien optar de nou a la convocatòria, i de 155 en el grup de professorat que hi havia pogut optar en convocatòries anteriors. Aquesta informació (índex de participació) presentada en percentatges és més significativa: un 19 i un 81% respectivament.

Gràfic 3. Per col·lectiu: poden optar de nou a la convocatòria / van poder optar-hi anteriorment». Freqüències



2.2. Dades comparatives de convocatòries anteriors

Les taules 3a i 3b següents presenten les dades globals del procés de les convocatòries ordinàries a partir de la del 2004.

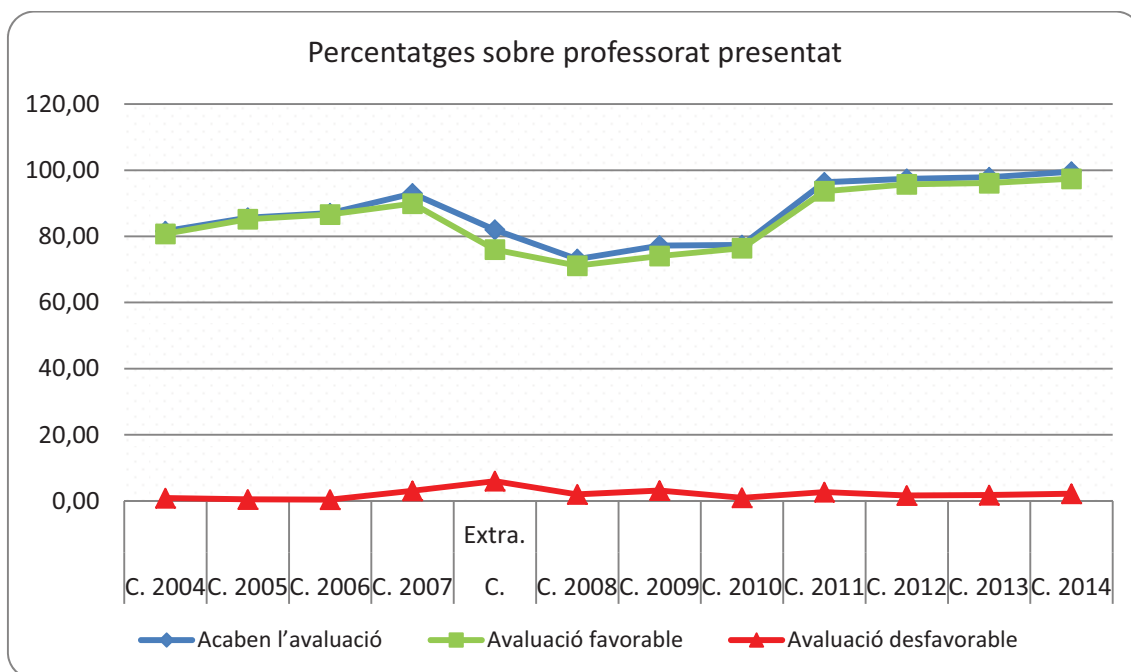
Taula 3a. Dades, en freqüències, de participació i de resultats en les convocatòries

Nombre de professors que...	C. 2004	C. 2005	C. 2006	C. 2007	C. Extra.	C. 2008	C. 2009	C. 2010	C. 2011	C. 2012	C. 2013	C. 2014
Son informats	280	297	367	309	150	643	617	728	733	555	525	433
Presenten sol·licitud	239	223	254	228	50	402	351	314	410	305	282	231
Acaben l'avaluació	195	191	221	212	41	294	271	243	395	297	276	230
Resolució favorable	193	190	220	205	38	286	260	240	384	292	271	225
Resolució desfavorable	2	1	1	7	3	8	11	3	11	5	5	5

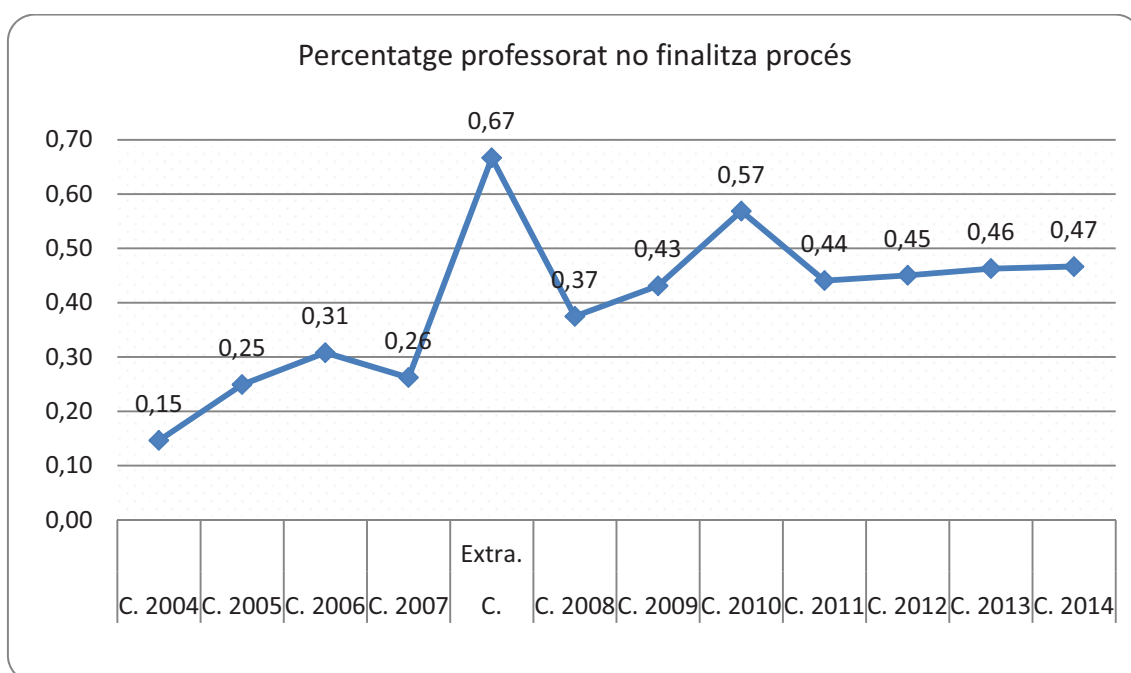
Taula 3b. Dades, en percentatges, dels resultats en les convocatòries

Percentatge que...	C. 2004	C. 2005	C. 2006	C. 2007	C. Extra.	C. 2008	C. 2009	C. 2010	C. 2011	C. 2012	C. 2013	C. 2014
Son informats	100,0	100,0	100,0	100,0	100,0	100,0	100,0	100,0	100,0	100,0	100,0	100,0
Presenten sol·licitud	85,0	75,0	69,0	73,8	33,3	62,5	56,9	43,1	55,9	55,0	53,7	53,3
Acaben l'avaluació	70,0	64,0	60,0	68,6	82,0	45,7	43,9	33,4	53,9	53,9	52,6	53,1
Resolució favorable	69,0	64,0	60,0	66,3	76,0	44,5	42,1	33,0	52,4	52,6	51,6	52,0
Resolució desfavorable	0,71	0,34	0,27	2,26	6,0	1,24	1,64	0,41	0,0	0,9	1,0	1,2

Gràfic 4a. Percentatges dels resultats per convocatòries



Gràfic 4b. Percentatge de professorat que no lliura la sol·licitud i l'informe



2.3. Distribució del professorat per centre

En les taules següents es detalla la informació general de participació desglossada per centres (taula 4), per professorat funcionari per centres (taula 5) i per professorat contractat per centres (taula 6).

Taula 4. PDI funcionari i contractat per centres

Centre	Prof. que han estat informats	Prof. que presenten sol·licitud	Prof. que s'avaluen	% prof. avaluats	Avaluació positiva	Avaluació negativa
Escola d'Enginyeria	28	23	23	82,14	23	
F. Biociències	27	12	12	44,44	10	2
F. Ciències	55	32	32	58,18	32	
F. Ciències de l'Educació	25	16	16	64,00	16	
F. Ciències de la Comunicació	21	7	7	33,33	6	1
F. Ciències Polítiques i Sociologia	20	8	8	40,00	8	
F. Dret	24	11	11	45,83	10	1
F. Economia i Empresa	36	21	20	55,56	20	
F. Filosofia i Lletres	79	41	41	51,90	40	1
F. Medicina i unitats docents	62	20	20	32,26	20	
F. Psicologia	20	16	16	80,00	16	
F. Traducció i Interpretació	11	7	7	63,64	7	
F. Veterinària	25	17	17	68,00	17	
Total	433	231	230	53,12	225	5

Taula 5. PDI funcionari per centres

Centre	Prof. que han estat informats	Prof. que presenten sol·licitud	Prof. que s'avaluen	% prof. avaluats	Avaluació positiva	Avaluació negativa
Escola d'Enginyeria	19	15	15	78,95	15	
F. Biociències	22	9	9	40,91	7	2
F. Ciències	50	28	28	56,00	28	
F. Ciències de l'Educació	19	11	11	57,89	11	
F. Ciències de la Comunicació	21	7	7	33,33	6	1
F. Ciències Polítiques i Sociologia	14	7	7	50,00	7	
F. Dret	21	9	9	42,86	8	1
F. Economia i Empresa	29	17	16	55,17	16	
F. Filosofia i Lletres	62	28	28	45,16	28	
F. Medicina i unitats docents	53	13	13	24,53	13	
F. Psicologia	19	15	15	78,95	15	
F. Traducció i Interpretació	7	5	5	71,43	5	
F. Veterinària	19	12	12	63,16	12	
Total	355	176	175	49,30	171	4

Taula 6. PDI contractat per centres

Centre	Prof. que han estat informats	Prof. que presenten sol·licitud	Prof. que s'avaluen	% prof. avaluats	Avaluació positiva	Avaluació negativa
Escola d'Enginyeria	9	8	8	88,89	8	
F. Biociències	5	3	3	60,00	3	
F. Ciències	5	4	4	80,00	4	
F. Ciències de l'Educació	6	5	5	83,33	5	
F. Ciències de la Comunicació						
F. Ciències Polítiques i Sociologia	6	1	1	16,67	1	
F. Dret	3	2	2	66,67	2	
F. Economia i Empresa	7	4	4	57,14	4	
F. Filosofia i Lletres	17	13	13	76,47	12	1
F. Medicina i unitats docents	9	7	7	77,78	7	
F. Psicologia	1	1	1	100,00	1	
F. Traducció i Interpretació	4	2	2	50,00	2	
F. Veterinària	6	5	5	83,33	5	
Total	78	55	55	70,51	54	1

2.4. Distribució del professorat per departament

En les taules de les pàgines posteriors es mostren els resultats de la convocatòria de 2014 desglossats per departament (taula 7), per professorat funcionari per departament (taula 8) i per professorat contractat per departament (taula 9).

Taula 7. PDI funcionari i contractat per departament

Departament	Informats	Presentats	Avaluats	Positiva	Negativa
Antropologia Social i Cultural	3	3	3	3	
Arquitectura de Computadors i Sistemes	2	1	1	1	
Art i Musicologia	7	4	4	4	
Biologia Animal, Bio. Vegetal i Ecologia	11	6	6	6	
Biologia Cel·lular, Fisiologia i Immunologia	12	8	8	8	
Bioquímica i Biologia Molecular	11	4	4	4	
Ciència Animal i dels Aliments	6	5	5	5	
Ciència Política i Dret Públic	15	4	4	4	
Ciències de l'Antiguitat i de l'Edat Mitjana	8	3	3	3	
Ciències de la Computació	1	1	1	1	
Ciències Morfològiques	6	1	1	1	
Cirurgia	6	0	0	0	
Comunicació Audiovisual i Publicitat	12	5	5	4	1
Didàctica de l'Expressió Musical, Plàstica i Corporal	6	3	3	3	
Didàctica de la Llengua, de la Lit. i de les C. Socials	1				
Didàctica de la Matemàtica i de les Ciències Exp.	3	2	2	2	
Dret Privat	10	3	3	3	
Dret Públic i Ciències Historicojurídiques	11	8	8	7	1
Economia Aplicada	8	5	5	5	
Economia i Història Econòmica	12	5	5	5	
Empresa	16	11	10	10	
Enginyeria de la Informació i de les Comunicacions	7	7	7	7	
Enginyeria Electrònica	4	3	3	3	
Enginyeria Química	9	7	7	7	
Farmacologia, Terapèutica i Toxicologia	8	3	3	3	
Filologia Anglesa i Germanística	7	4	4	4	
Filologia Catalana	18	8	8	8	
Filologia Espanyola	12	7	7	7	
Filologia Francesa i Romànica	2				
Filosofia	6	6	6	5	1
Física	10	3	3	3	
Genètica i Microbiologia	3	3	3	1	2
Geografia	10	6	6	6	
Geologia	10	5	5	5	
Història Moderna i Contemporània	9	3	3	3	
Infermeria	5	5	5	5	
Matemàtiques	13	6	6	6	
Medicina	19	3	3	3	
Medicina i Cirurgia Animals	2	2	2	2	
Microelectrònica i Sistemes Electrònics	3	1	1	1	
Mitjans, Comunicació i Cultura	5	1	1	1	
Pedagogia Aplicada	10	8	8	8	
Pedagogia Sistemàtica i Social	3	1	1	1	
Pediatria, Obstetrícia i Ginec. i M. Preventiva	8	2	2	2	
Periodisme i de Ciències de la Comunicació	3				
Prehistòria	1	1	1	1	
Psicobiologia i Metodologia de les C. de la Salut	15	12	12	12	
Psicologia Bàsica, Evolutiva i de l'Educació	1	1	1	1	
Psicologia Clínica i de la Salut	1	1	1	1	
Psicologia Social	4	3	3	3	
Psiquiatria i Medicina Legal	5	1	1	1	
Publicitat, Relacions Públiques i Com. Audiovisual					
Química	17	15	15	15	
Sanitat i Anatomia Animals	14	7	7	7	
Sociologia	8	4	4	4	
Telecomunicació i Enginyeria de Sistemes	4	4	4	4	
Traducció i Interpretació	10	6	6	6	
Total	433	231	230	225	5

Taula 8. PDI funcionari per departament

Departament	Informats	Presentats	Avaluats	Positiva	Negativa
Antropologia Social i Cultural					
Arquitectura de Computadors i Sistemes	2	1	1	1	
Art i Musicologia	6	3	3	3	
Biologia Animal, Bio. Vegetal i Ecologia	7	4	4	4	
Biologia Cel·lular, Fisiologia i Immunologia	11	7	7	7	
Bioquímica i Biologia Molecular	11	4	4	4	
Ciència Animal i dels Aliments	4	3	3	3	
Ciència Política i Dret Públic	9	3	3	3	
Ciències de l'Antiguitat i de l'Edat Mitjana	7	2	2	2	
Ciències de la Computació					
Ciències Morfològiques	6	1	1	1	
Cirurgia	6				
Comunicació Audiovisual i Publicitat	12	5	5	4	1
Didàctica de l'Expressió Musical, Plàstica i Corporal	5	2	2	2	
Didàctica de la Llengua, de la Lit. i de les C. Socials	1				
Didàctica de la Matemàtica i de les Ciències Exp.	1				
Dret Privat	9	2	2	2	
Dret Públic i Ciències Historicojurídiques	11	8	8	7	1
Economia Aplicada	6	3	3	3	
Economia i Història Econòmica	10	5	5	5	
Empresa	13	9	8	8	
Enginyeria de la Informació i de les Comunicacions	5	5	5	5	
Enginyeria Electrònica	5	5	5	5	
Enginyeria Química	6	4	4	4	
Farmacologia, Terapèutica i Toxicologia	5	1	1	1	
Filologia anglesa i Germanística	3	1	1	1	
Filologia Catalana	16	6	6	6	
Filologia Espanyola	8	4	4	4	
Filologia Francesa i Romànica	2				
Filosofia	4	4	4	4	
Física	9	3	3	3	
Genètica i Microbiologia	2	2	2		2
Geografia	9	6	6	6	
Geologia	9	4	4	4	
Història Moderna i Contemporània	7	2	2	2	
Infermeria					
Matemàtiques	13	6	6	6	
Medicina	19	3	3	3	
Medicina i Cirurgia Animals	2	2	2	2	
Microelectrònica i Sistemes Electrònics	3	1	1	1	
Mitjans, Comunicació i Cultura	5	1	1	1	
Pedagogia Aplicada	8	7	7	7	
Pedagogia Sistemàtica i Social	2				
Pediatría, Obstetrícia i Ginec. i M. Preventiva	7	1	1	1	
Periodisme i de Ciències de la Comunicació	3				
Prehistòria	1	1	1	1	
Psicobiologia i Metodologia de les C. de la Salut	15	12	12	12	
Psicologia Bàsica, Evolutiva i de l'Educació					
Psicologia Clínica i de la Salut	1	1	1	1	
Psicologia Social	4	3	3	3	
Psiquiatria i Medicina Legal	4	1	1	1	
Publicitat, Relacions Públiques i Com. Audiovisual					
Química	14	12	12	12	
Sanitat i Anatomia Animals	12	6	6	6	
Sociologia	6	3	3	3	
Telecomunicació i Enginyeria de Sistemes	2	2	2	2	
Traducció i Interpretació	7	5	5	5	
Total	355	176	175	171	4

Taula 9. PDI contractat per departament

Departament	Informats	Presentats	Avaluats	Positiva	Negativa
Antropologia Social i Cultural	1	1	1	1	
Arquitectura de Computadors i Sistemes					
Art i Musicologia	1	1	1	1	
Biologia Animal, Bio. Vegetal i Ecologia	4	2	2	2	
Biologia Cel·lular, Fisiologia i Immunologia	1	1	1	1	
Bioquímica i Biologia Molecular					
Ciència Animal i dels Aliments	2	2	2	2	
Ciència Política i Dret Públic	6	1	1	1	
Ciències de l'Antiguitat i de l'Edat Mitjana	1	1	1	1	
Ciències de la Computació	1	1	1	1	
Ciències Morfològiques					
Cirurgia					
Comunicació Audiovisual i Publicitat					
Didàctica de l'Expressió Musical, Plàstica i Corporal	1	1	1	1	
Didàctica de la Llengua, de la Lit. i de les C. Socials					
Didàctica de la Matemàtica i de les Ciències Exp.	2	2	2	2	
Dret Privat	1	1	1	1	
Dret Públic i Ciències Historicojurídiques					
Economia Aplicada	2	2	2	2	
Economia i Història Econòmica	2				
Empresa	3	2	2	2	
Enginyeria de la Informació i de les Comunicacions	2	2	2	2	
Enginyeria Electrònica	1				
Enginyeria Química	3	3	3	3	
Farmacologia, Terapèutica i Toxicologia	3	2	2	2	
Filologia anglesa i Germanística	4	3	3	3	
Filologia Catalana	2	2	2	2	
Filologia Espanyola	4	3	3	3	
Filologia Francesa i Romànica					
Filosofia	2	2	2	1	1
Física	1				
Genètica i Microbiologia	1	1	1	1	
Geografia	1				
Geologia	1	1	1	1	
Història Moderna i Contemporània	2	1	1	1	
Infermeria	5	5	5	5	
Matemàtiques					
Medicina					
Medicina i Cirurgia Animals	2	2	2	2	
Microelectrònica i Sistemes Electrònics					
Mitjans, Comunicació i Cultura					
Pedagogia Aplicada	2	1	1	1	
Pedagogia Sistemàtica i Social	1	1	1	1	
Pediatría, Obstetrícia i Ginec. i M. Preventiva	1	1	1	1	
Periodisme i de Ciències de la Comunicació					
Prehistòria					
Psicobiologia i Metodologia de les C. de la Salut					
Psicologia Bàsica, Evolutiva i de l'Educació	1	1	1	1	
Psicologia Clínica i de la Salut					
Psicologia Social					
Psiquiatria i Medicina Legal	1				
Publicitat, Relacions Públiques i Com. Audiovisual					
Química	3	3	3	3	
Sanitat i Anatomia Animals	2	1	1	1	
Sociologia	2	1	1	1	
Telecomunicació i Enginyeria de Sistemes					
Traducció i Interpretació	3	1	1	1	
Total	78	55	55	54	1

3. Valoracions obtingudes en l'avaluació de l'activitat docent

Els indicadors que es consideren i que s'han de superar de manera independent són:

1. Dedicació docent.
2. Autoavaluació del professorat.
3. Desenvolupament professional.
4. Avaluació dels responsables acadèmics.
5. Satisfacció de l'alumnat.

La informació dels indicadors 1, 2, 3 i 5 es presenta per freqüència i proporció de les qualificacions en les quatre categories següents: A, B, C i D.

De l'indicador 4, es presenta la informació genèrica i les peculiaritats més representatives.

De manera similar als informes de les edicions anteriors, es desgrana la informació pels diferents col·lectius: funcionari/contractat, home/dona, hi opta de nou / hi hauria pogut optar anteriorment.

Les dades que es presenten en aquest apartat són les obtingudes a través dels 231 informes de l'activitat docent que han estat puntuats en la fase d'avaluació (inclosos els avaluats en la fase d'al·legacions). Cal recordar que aquest nombre no coincideix amb el nombre de professors avaluats, ja que hi ha 1 cas en què el professor ha avaluat dos trams. Així mateix el nombre d'informes dels responsables acadèmics analitzats és superior atès el professorat que imparteix docència en dos o mes centres.

Taula 10. Nombre d'informes que no superen la valoració requerida per superar l'indicador

	<i>Indicador 1</i>	<i>Indicador 2</i>	<i>Indicador 3</i>	<i>Indicador 4</i>	<i>Indicador 5</i>
Segons acord de la CPA de 30/06/2014	0	4	1	2	1

Hi ha cinc professors que no obtenen una proposta favorable. D'aquests, n'hi ha un que no supera l'indicador 2 ni l'indicador 3 i altre que no supera l'indicador 2, l'indicador 4 i l'indicador 5, simultàniament.

La convocatòria estableix un procés pel qual, el professorat amb resolució no favorable, pot presentar al·legacions. Es l'actual convocatòria se'n van presentar tres. D'aquestes, la Comissió de Personal Acadèmic en va desestimar dues.

En les cinc taules següents es mostren els resultats de les valoracions tenint en compte les agrupacions esmentades anteriorment.

Taula 11. Valoracions obtingudes en els indicadors 1, 2, 3 i 5 per al conjunt del professorat (N=231)

INDICADOR	A		B		C		D	
	Nombre	%	Nombre	%	Nombre	%	Nombre	%
1. Dedicació docent	81	35,1	130	56,3	20	8,7	0	0,0
2. Autoavaluació del professorat	49	21,2	139	60,2	39	16,9	4	1,7
3. Desenvolupament professional	30	13,0	144	62,3	56	24,2	1	0,4
5. Satisfacció de l'alumnat	21	9,1	128	55,4	81	35,1	1	0,4

Taula 12. Valoracions obtingudes en els indicadors 1, 2, 3 i 5 per al professorat funcionari (N=175)

INDICADOR	A		B		C		D	
	Nombre	%	Nombre	%	Nombre	%	Nombre	%
1. Dedicació docent	62	35,4	99	56,6	14	8,0	0	0,0
2. Autoavaluació del professorat	26	14,9	110	62,9	35	20,0	4	2,3
3. Desenvolupament professional	21	12,0	105	60,0	48	27,4	1	0,6
5. Satisfacció de l'alumnat	13	7,4	95	54,3	66	37,7	1	0,6

Taula 13. Valoracions obtingudes en els indicadors 1, 2, 3 i 5 per al professorat contractat (N=56)

INDICADOR	A		B		C		D	
	Nombre	%	Nombre	%	Nombre	%	Nombre	%
1. Dedicació docent	19	33,9	31	55,4	6	10,7	0	0,0
2. Autoavaluació del professorat	23	41,1	29	51,8	4	7,1	0	0,0
3. Desenvolupament professional	9	16,1	39	69,6	8	14,3	0	0,0
5. Satisfacció de l'alumnat	8	14,3	33	58,9	15	26,8	0	0,0

Taula 14. Valoracions obtingudes en els indicadors 1, 2, 3 i 5 per al professorat que opta de nou (N=194)

INDICADOR	A		B		C		D	
	Nombre	%	Nombre.	%	Nombre	%	Nombre	%
1. Dedicació docent	71	36,6	107	55,2	16	8,2	0	0,0
2. Autoavaluació del professorat	43	22,2	118	60,8	30	15,5	3	1,5
3. Desenvolupament professional	22	11,3	127	65,5	44	22,7	1	0,5
5. Satisfacció de l'alumnat	18	9,3	112	57,7	63	32,5	1	0,5

Taula 15. Valoracions obtingudes en els indicadors 1, 2, 3 i 5 per al professorat que va poder optar-hi anteriorment (N=37)

INDICADOR	A		B		C		D	
	Nombre	%	Nombre	%	Nombre.	%	Nombre	%
1. Dedicació docent	10	27,0	23	62,2	4	10,8	0	0,0
2. Autoavaluació del professorat	6	16,2	21	56,8	9	24,3	1	2,7
3. Desenvolupament professional	8	21,6	17	45,9	12	32,4	0	0,0
5. Satisfacció de l'alumnat	3	8,1	16	43,2	18	48,6	0	0,0

4. Resultats dels informes dels responsables acadèmics

Atès que hi ha professorat que imparteix docència en més d'un centre, el nombre d'informes dels responsables acadèmics que es recull difereix del nombre de professors avaluats.

En un percentatge important dels informes, els responsables acadèmics incorporen comentaris que, en general, tendeixen a remarcar la bona actuació i el desenvolupament de tasques de coordinació i de gestió relacionades amb el centre, el departament o les assignatures. També s'hi incorporen comentaris en què es posa de manifest que l'actuació del professor o professora pot millorar. En aquesta convocatòria dels 282 informes, dos no han estat favorables.

Taula 16. Distribució de les valoracions dels aspectes considerats

Nombre d'informes	PLANIFICACIÓ DE L'ACTIVITAT DOCENT			DESENVOLUPAMENT DE L'ACTIVITAT DOCENT			RESULTATS ACADÈMICS		
	Fav.	+/-	DesF.	Fav.	+/-	DesF.	Fav.	+/-	DesF.
7	7			6	1		7		
9	9			9			9		
14	13	1		13		1	13		1
16	13	3		14	2		16		
16	16			16			16		
17	17			17			17		
19	17	2		17	2		17	2	
20	20			20			20		
23	23			22	1		23		
29	29			29			29		
30	29	1		30			30		
40	31	9		31	9		21	19	
42	41	1		39	2	1	42		
282	265	17		263	17	2	260	21	1

ANNEX. 1. Resultats desglossats segons la variable gènere

1.1. Dades de participació segons la variable gènere

Taula A.1. Dades de participació del conjunt i per gènere

Concepte	Conjunt		Dones		Homes	
	Nombre	%	Nombre	%	Nombre	%
Professors que han estat informats	433		140		293	
Professors que no presenten la sol·licitud	202	47	43	26	159	54
Professors que han presentat la sol·licitud	231 (53%) ¹	100	97 (69%) ¹	100	134 (45%) ¹	100
Total de professors que s'avaluen	230	99	96	99	134	100
Professors avaluats positivament	225	97,	95	98	130	97
Professors no avaluats positivament	5	2,1	1	1,03	4	3

¹ Percentatge de participació respecte al total de professorat que ha estat informat.

Taula A.2. PDI funcionari, per gènere

Concepte	Conjunt		Dones		Homes	
	Nombre	%	Nombre	%	Nombre	%
Professors que han estat informats	355		105		250	
Professors que no presenten la sol·licitud	179	50	38	36	141	56
Professors que han presentat la sol·licitud	176 (50%) ¹	100	67 (60%) ¹	100	109 (44%) ¹	100
Total de professors que s'avaluen	175	99	66	99	109	100
Professors avaluats positivament	171	97	65	97	106	97
Professors no avaluats positivament	4	0,95	1	1,5	3	2,8

¹ Percentatge de participació respecte al total de professorat que ha estat informat.

Taula A.3. PDI contractat, per gènere

Concepte	Conjunt		Dones		Homes	
	Nombre	%	Nombre	%	Nombre	%
Professors que han estat informats	78		35		43	
Professors que no presenten la sol·licitud	23	29	5	14	18	42
Professors que han presentat la sol·licitud	55 (70%) ¹	100	30 (86%) ¹	100	25 (58%) ¹	100
Total de professors que s'avaluen	55	100	30	100	25	100
Professors avaluats positivament	54	98	30	100	24	96
Professors no avaluats positivament	1	1,8	0	0	1	4

¹ Percentatge de participació respecte al total de professorat que ha estat informat.

Taula A.4. Professorat que pot optar de nou a la convocatòria actual, per gènere

Concepte	Conjunt		Dones		Homes	
	Nombre	%	Nombre	%	Nombre	%
Professors que han estat informats	242		97		145	
Professors que no presenten la sol·licitud	47	19	17	17	30	21
Professors que han presentat la sol·licitud	195 (75%) ¹	100	80 (82%) ¹	100	115 (79%) ¹	100
Total de professors que s'avaluen	194	99	79	99	115	100,00
Professors avaluats positivament	190	98	79	99	111	96
Professors no avaluats positivament	4	2	0	0	4	3.5

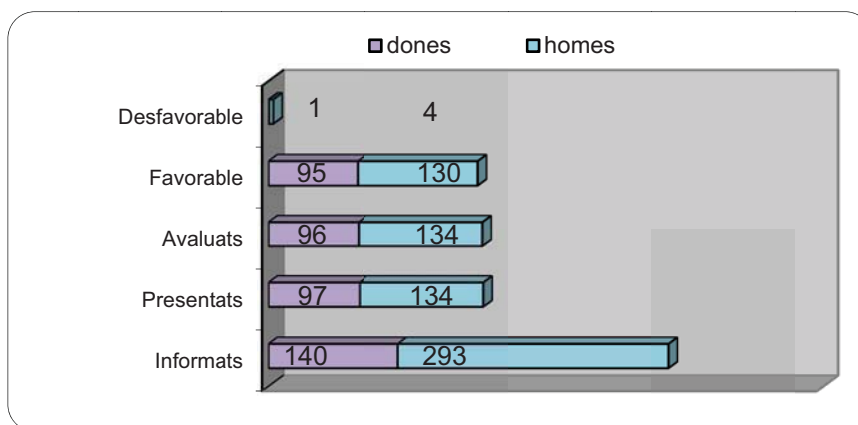
¹ Percentatge de participació respecte al total de professorat que ha estat informat.

Taula A.5. Professorat que va poder optar a la convocatòria anterior, per gènere

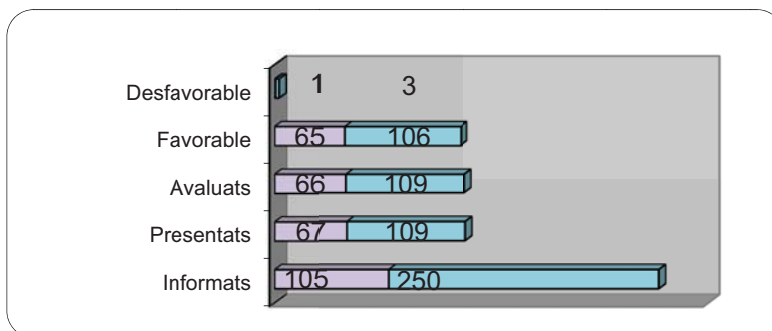
Concepte	Conjunt		Dones		Homes	
	Nombre	%	Nombre	%	Nombre	%
Professors que han estat informats	191		42		149	
Professors que no presenten la sol·licitud	155	81	26	62	129	87
Professors que han presentat la sol·licitud	36 (19%) ¹	100	16 (38%) ¹	100	20 (20%) ¹	100
Total de professors avaluats	36	100	16	100	20	100
Professors avaluats positivament	35	97	15	94	20	100
Professors avaluats negativament	1	3	1	6	0	0

¹ Percentatge de participació respecte al total de professorat que ha estat informat.

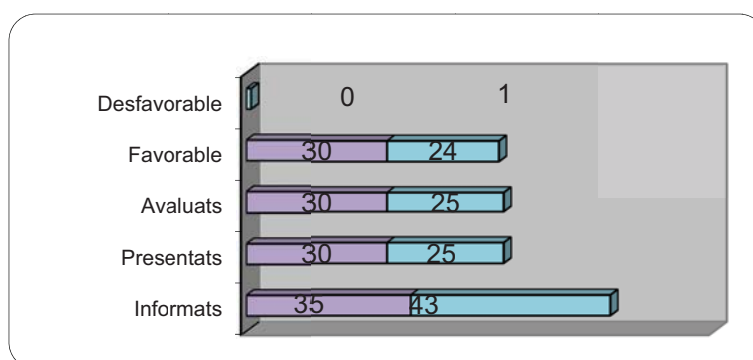
Gràfic A.1. Distribució del conjunt segons la variable gènere.



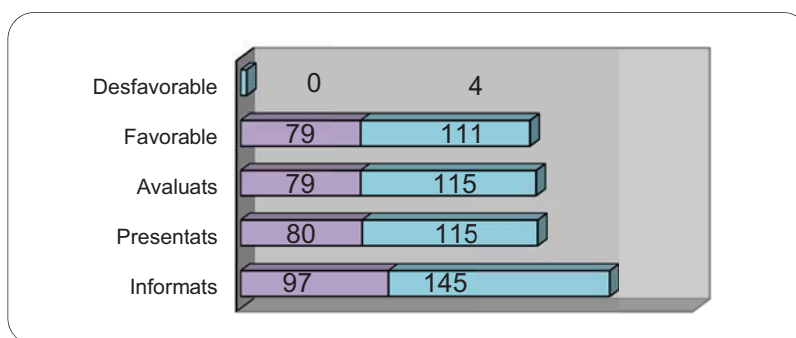
Gràfic A.2. PDI funcionari, per gènere.



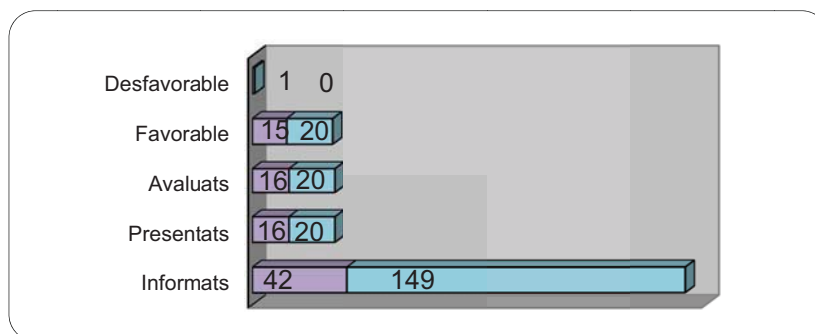
Gràfic A.3. PDI contractat, per gènere



Gràfic A.4. Professorat que pot optar de nou a la convocatòria, per gènere.



Gràfic A.5. Professorat que va poder optar a la convocatòria anterior, per gènere.



1.2. Dades d'assignació de les valoracions segons la variable gènere

Taules A.6. i A.7. Resultats de l'assignació de les valoracions dels indicadors, segons la variable gènere. Freqüències i percentatges

INDICADOR (freqüències)	Assignació A		Assignació B		Assignació C		Assignació D	
	Conjunt	Dona	Conjunt	Dona	Conjunt	Dona	Conjunt	Dona
		Home		Home		Home		Home
1. Dedicació docent	81	34 47	130 81	49	20	13	0	0
2. Autoavaluació del professorat	49	30 19	139 85	54	39	11	4	1
3. Desenvolupament professional	30	19 11	144 86	58	56	19	1	0
5. Satisfacció de l'alumnat	21	10 11	128 81	47	81	39	1	0

INDICADOR (percentatges)	Assignació A		Assignació B		Assignació C		Assignació D	
	Conjunt	Dona	Conjunt	Dona	Conjunt	Dona	Conjunt	Dona
		Home		Home		Home		Home
1. Dedicació docent	35,1	35,4 34,8	56,3 60,0	51,0	8,7	13,5	0,0	0,0
2. Autoavaluació del professorat	21,2	31,3 14,1	60,2 63,0	56,3	16,9	11,5	1,7	1,0
3. Desenvolupament professional	13,0	19,8 8,1	62,3 63,7	60,4	24,2	19,8	0,4	0,0
5. Satisfacció de l'alumnat	9,1	10,4 8,1	55,4 60,0	49,0	35,1	40,6	0,4	0,0

Taules A.8. i A.9. Resultats de l'assignació de les valoracions dels indicadors, segons la variable gènere, per al col·lectiu del professorat funcionari.
Freqüències i percentatges

INDICADOR (freqüències)	Assignació A		Assignació B		Assignació C		Assignació D					
	Conjunt	Dona	Home	Conjunt	Dona	Home	Conjunt	Dona	Home			
1. Dedicació docent	62	24	38	99	33	66	14	9	5	0	0	
2. Autoavaluació del Professorat	26	15	11	110	40	70	35	10	25	4	1	3
3. Desenvolupament professional	21	12	9	105	38	67	48	16	32	1	0	1
5. Satisfacció de l'alumnat	13	3	10	95	31	64	66	32	34	1	0	1

INDICADOR (percentatges)	Assignació A		Assignació B		Assignació C		Assignació D					
	Conjunt	Dona	Home	Conjunt	Dona	Home	Conjunt	Dona	Home			
1. Dedicació docent	35,4	36,4	34,9	56,6	50,0	60,6	8,0	13,6	4,6	0,0	0,0	0,0
2. Autoavaluació del professorat	14,9	22,7	10,1	62,9	60,6	64,2	20,0	15,2	22,9	2,3	1,5	2,8
3. Desenvolupament professional	12,0	18,2	8,3	60,0	57,6	61,5	27,4	24,2	29,4	0,6	0,0	0,9
5. Satisfacció de l'alumnat	7,4	4,5	9,2	54,3	47,0	58,7	37,7	48,5	31,2	0,6	0,0	0,9

Taules A.10. i A.11. Resultats de l'assignació de les valoracions dels indicadors, segons la variable gènere, per al col·lectiu del PDI contractat. Freqüències i percentatges

INDICADOR (freqüències)	Assignació A		Assignació B		Assignació C		Assignació D		
	Conjunt	Dona	Home	Conjunt	Dona	Home	Conjunt	Dona	Home
1. Dedicació docent	19	10	9	31	16	15	6	4	2
2. Autoavaluació del professorat	23	15	8	29	14	15	4	1	3
3. Desenvolupament professional	9	7	2	39	20	19	8	3	5
5. Satisfacció de l'alumnat	8	7	1	33	16	17	15	7	8

INDICADOR (percentatges)	Assignació A		Assignació B		Assignació C		Assignació D		
	Conjunt	Dona	Home	Conjunt	Dona	Home	Conjunt	Dona	Home
1. Dedicació docent	33,9	33,3	34,6	55,4	53,3	57,7	10,7	13,3	7,7
2. Autoavaluació del professorat	41,1	50,0	30,8	51,8	46,7	57,7	7,1	3,3	11,5
3. Desenvolupament professional	16,1	23,3	7,7	69,6	66,7	73,1	14,3	10,0	19,2
5. Satisfacció de l'alumnat	14,3	23,3	3,8	58,9	53,3	65,4	26,8	23,3	30,8

Taules A.12. i A.13. Resultats de l'assignació de les valoracions dels indicadors, segons la variable gènere, per al col·lectiu del professorat que pot optar-hi per primer cop. Freqüències i percentatges

INDICADOR (freqüències)	Assignació A		Assignació B		Assignació C		Assignació D	
	Conjunt	Dona	Conjunt	Dona	Conjunt	Dona	Conjunt	Dona
		Home		Home		Home		Home
1. Dedicació docent	71	29	107	40	16	10	0	0
		42		67		6		0
2. Autoavaluació del professorat	43	27	118	44	30	8	3	0
		16		74		22		3
3. Desenvolupament professional	22	15	127	51	44	13	1	0
		7		76		31		1
5. Satisfacció de l'alumnat	18	8	112	41	63	30	1	0
		10		71		33		1

INDICADOR (percentatges)	Assignació A		Assignació B		Assignació C		Assignació D	
	Conjunt	Dona	Conjunt	Dona	Conjunt	Dona	Conjunt	Dona
		Home		Home		Home		Home
1. Dedicació docent	36,6	36,7	55,2	50,6	8,2	12,7	0,0	0,0
		36,5		58,3		5,2		0,0
2. Autoavaluació del professorat	22,2	34,2	60,8	55,7	15,5	10,1	1,5	0,0
		13,9		64,3		19,1		2,6
3. Desenvolupament professional	11,3	19,0	65,5	64,6	22,7	16,5	0,5	0,0
		6,1		66,1		27,0		0,9
5. Satisfacció de l'alumnat	9,3	10,1	57,7	51,9	32,5	38,0	0,5	0,0
		8,7		61,7		28,7		0,9

Taules A.14. i A.15. Resultats de l'assignació de les valoracions dels indicadors, segons la variable gènere, per al col·lectiu del professorat que hi ha pogut optar anteriorment. Freqüències i percentatges

INDICADOR (freqüències)	Assignació A		Assignació B		Assignació C		Assignació D			
	Conjunt	Dona	Home	Conjunt	Dona	Home	Conjunt	Dona	Home	
1. Dedicació docent	10	5	5	23	9	14	4	3	0	0
2. Autoavaluació del professorat	6	3	3	21	10	11	9	3	1	0
3. Desenvolupament professional	8	4	4	17	7	10	12	6	0	0
5. Satisfacció de l'alumnat	3	2	1	16	6	10	18	9	0	0

INDICADOR (percentatges)	Assignació A		Assignació B		Assignació C		Assignació D			
	Conjunt	Dona	Home	Conjunt	Dona	Home	Conjunt	Dona	Home	
1. Dedicació docent	27,0	29,4	25,0	62,2	52,9	70,0	10,8	17,6	0,0	0,0
2. Autoavaluació del professorat	16,2	17,6	15,0	56,8	58,8	55,0	24,3	17,6	2,7	5,9
3. Desenvolupament professional	21,6	23,5	20,0	45,9	41,2	50,0	32,4	35,3	0,0	0,0
5. Satisfacció de l'alumnat	8,1	11,8	5,0	43,2	35,3	50,0	48,6	52,9	0,0	0,0