



## Researchers Mobility Fund

### Bases de la convocatòria UAB

#### Objectius

- Promoure les interaccions i enfortir la col·laboració en recerca entre investigadors de totes les institucions membres de l'ECIU University.
- Catalitzar l'excel·lència internacional en recerca i millorar els resultats de la recerca d'alta qualitat dins de l'ECIU University, per exemple, amb sol·licituds de finançament, publicacions i projectes de recerca conjunts.
- Donar suport al desenvolupament professional de la carrera investigadora mitjançant l'adquisició de coneixements específics a partir de l'experiència i les bones pràctiques en una altra institució membre.
- Proporcionar accés a les excel·lents instal·lacions de recerca de les institucions membres de l'ECIU University.

#### Qui s'hi pot presentar?

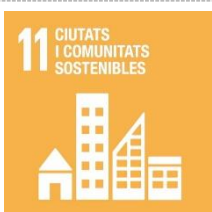
La present convocatòria està adreçada al PDI doctor amb tasques de recerca assignada

#### Finançament disponible

Es pot sol·licitar fins a 5.000 € per sol·licitud. Cada institució membre de l'ECIU University destina 20.000 € anuals (2021, 2022 i 2023) per al Fons de Mobilitat per a la Recerca.

#### Àmbits de recerca als quals es dona suport

Obert a totes les disciplines amb preferència per a propostes que s'adrecen als camps de recerca comuns en el marc de l'11è objectiu de desenvolupament sostenible de les Nacions Unides (ciutats i comunitats sostenibles).



SUSTAINABLE DEVELOPMENT GOALS

## A què es pot destinar el finançament

L'ECIU RMF en general s'utilitza per a viatges i despeses de manutenció relacionades amb l'objectiu de visitar institucions membres o institucions associades de l'ECIU University. La persona sol·licitant continua estant adscrita a la institució d'origen, que s'encarrega d'atorgar subvencions als sol·licitants de la pròpia institució i de pagar els salaris habituals d'acord amb les seves normes i reglaments de finançament.

El finançament cobreix en principi els tipus de despeses següents:

- Despeses de viatges (bitllets d'autobús, tren i vols)
- Despeses de manutenció associades (allotjament i altres despeses de viatge).

Si es planifiquen experiments, cal acordar la cobertura de les despeses de laboratori (inclòs l'accés) entre les institucions membres participants abans de la mobilitat.

El finançament no cobreix els tipus de despeses següents:

- Tarifes d'assistència a conferències, així com despeses de consultoria per a propostes de recerca.
- Comissions bancàries cobrades per una institució membre d'acollida.
- Les despeses personals dels participants.

## Durada de l'estada en una institució membre

L'estada mínima és de 5 dies hàbils (exclosos els dies de viatge) i màxima d'un mes natural. La durada de l'estada es negocia de manera individual amb la institució de destí.

## Assegurança

És responsabilitat de la persona beneficiària disposar de cobertura mèdica durant l'estada (targeta europea, assegurança privada o altres)

## Avaluació de les sol·licituds

La institució membre on està adscrita la persona sol·licitant és qui pren la decisió d'atorgar-li una subvenció de l'ECIU RMF. Els criteris utilitzats per avaluar i seleccionar les sol·licituds a la UAB són els següents:

- El propòsit i els resultats de la col·laboració proposada estan clarament articulats.
- S'identifiquen clarament els objectius de recerca que hi ha darrere de la col·laboració.
- Els beneficis en recerca i/o intercanvi de coneixement per a les parts col·laboradores i les universitats són evidents.
- S'hi consideren mecanismes a llarg termini per donar suport a la col·laboració més enllà del fons d'ECIU.
- En cas d'empat es prioritzaran les sol·licituds que tinguin com objectiu la preparació conjunta de propostes per a convocatòries Horizon Europe o Erasmus+

**Propera data de recollida de sol·licituds:**  
31 de març 2022

**Com sol·licitar un ajut ECIU RMF a la UAB?**

**UAB**

**Universitat Autònoma  
de Barcelona**

► Cal omplir el aquest [formulari](#) el dia **31 de març 2022** com a màxim. Les sol·licituds seran resoltes per la Comissió de Recerca, Transferència i Innovació.

Més informació: [ECIU Researchers Mobility Fund](#)

Contacte UAB: [opi@uab.cat](mailto:opi@uab.cat)