

ENTITATS PARTICIPANTS

- Àrea de Salut Mental. Consorci Sanitari de l'Anoia. Hospital d'Igualada
- Departament (D.) de Psicologia Clínica i de la Salut. Facultat de Psicologia (UAB)
- D. de Psicologia Clínica i Psicobiologia. Facultat de Psicologia (UB)
- D. de Ciències de l'Alimentació. Facultat de Farmàcia (UB)
- D. de Psiquiatria i Medicina Legal. Facultat de Medicina (UAB)
- D. de Psiquiatria H. de Braga (Portugal)
- Facultat. de Psicologia (UOC)
- Facultat de Psicologia. U. Ramon Llull
- Institut (I.) Clínic de Psiquiatria i Psicologia. Hospital Clínic (UB). Barcelona
- I. Mar d'Investigacions Mèdiques (IMIM)-PSMar (UPF)
- ITA Salut Mental
- Servei (S.) de Psiquiatria, Hospital Universitari de Bellvitge (UB)
- S. de Psiquiatria, Salut Mental i Addiccions. Hospital de Santa Maria de Lleida. U. de Lleida
- S. de Psiquiatria, Psicologia i Medicina Psicosomàtica. Hospital Universitari Dexeus. Barcelona (UAB).
- S. de Psiquiatria. Programa RIC. S. de Reumatologia. Hospital Universitari Vall d'Hebron (UAB). Barcelona
- S. de Psiquiatria. Hospital de la Santa Creu i Sant Pau. Barcelona. (UAB)
- S. de Salut Mental. Corporació Sanitària Parc Taulí. Sabadell. (UAB).
- S. de Psiquiatria. Hospital de Vic. U. de Vic
- S. de Salut Mental. Hospital Universitari Mutua de Terrassa (UB)
- Unitat de Obesitat H. del Pilar Quironsalud. Barcelona

COMITÉ CIENTÍFIC-ORGANITZADOR

- Coordinadores: JM Farré, J. Soler
- M. Agulló, B. Farré-Sender, G. Lasheras. HU Dexeus
- JC Pascual, C. Carmona, E. Casellas. HU Sant Pau

DIRECCIÓ-COORDINACIÓ

- Societat Catalana de Psiquiatria i Salut Mental (Acadèmia de Ciències Mèdiques de Catalunya i de Balears)
- Servei de Psiquiatria. Hospital de St. Pau. Barcelona
- Servei de Psiquiatria, Psicologia i Medicina Psicosomàtica. Hospital Universitari Dexeus. Barcelona

RECOLZA



Societat Catalana de Recerca i Teràpia del Comportament



Sociedad Española de Salud Mental Perinatal



CORE (Comunitat Recerca Estratègica) Salut Mental. UAB

SECRETARIA

Servei de Psiquiatria, Psicologia i Medicina Psicosomàtica. HOSPITAL UNIVERSITARI DEXEUS

Sras. Rebeca Sáez i Cristina Fernández
Tel.: 93.205.85.11 / 93.546.01.11 (de 12-14 h i de 17-19 h)
Fax: 93.205.85.12
E-mail: psiquiatria.dex@quironsalud.es
C/ Sabino Arana 5-19, 3ª planta. Barcelona

INSCRIPCIONS

Estudiants de grau, postgrau, MIRs i PIRs	50 €
Membres de la Societat organitzadora i Societats col·laboradores	60 €
No membres	70 €
Esmorzar inclòs en la inscripció	
Inscripció on line en www.psicodex.com	

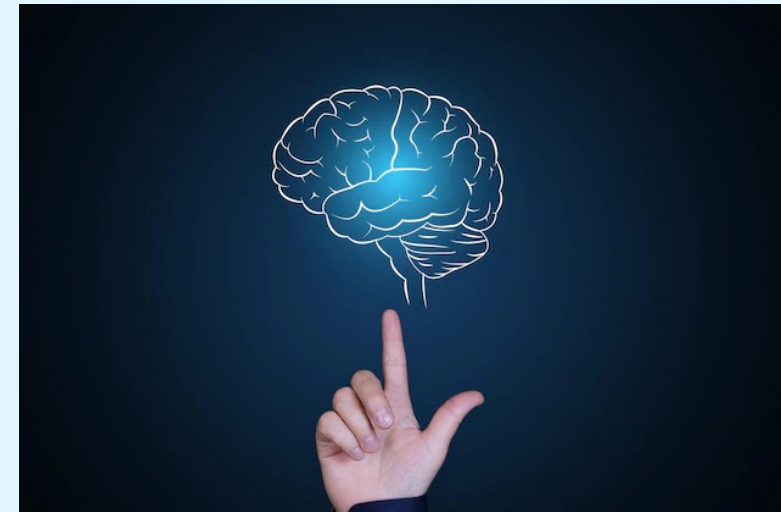
ES LLIURARAN CERTIFICATS D'ASSISTÈNCIA ON-LINE
INSCRIPCIONS LIMITADES

Activitat en procés d'acreditació pel Consell Català de la Formació Mèdica Continuada - Comisión de Formación Continuada del Sistema Nacional de Salud

AUDITORI HOSPITAL UNIVERSITARI DEXEUS
C/ Sabino Arana 5-19
BARCELONA



TERÀPIA DEL COMPORTAMENT I MEDICINA CONDUCTUAL EN LA PRÀCTICA CLÍNICA XXXVI Jornada



Dijous 30 de març de 2023

Coordinadors

JM FARRÉ

Hospital
Universitari
Dexeus
Grup Quironsalud

J. SOLER

HOSPITAL DE LA
SANTA CREU I
SANT PAU
UNIVERSITAT AUTÒNOMA DE BARCELONA

PROGRAMA

8,15-8,45h Lliurament de documentació

8,45 h Acte Inaugural de la Jornada

Salutacions: Drs. JM Farré (H. U. Dexeus), J. Soler (H. U. Sant Pau) i K. Planas (Director Mèdic, H.U. Dexeus)

Inauguració: Dra. G. Parramón. Presidenta de la S. Catalana de Psiquiatria i Salut Mental)

PART I

PONÈNCIA MARC

Autolesió i conducta suïcida en adolescents i adults joves: vells problemes o nous moments?

Coordinadors: M. Agulló i A. Oorbitg

Moderador: J. Puntí

Discussora: N. Fort

09,00 h Autolesió no suïcida en adolescents: més enllà del malestar emocional. J. Puntí.

09,20 h Autolesió no suïcida en pacients amb diagnòstic de trastorn de conducta alimentària. E. Armengou.

09,40 h Relació entre autolesió no suïcida i suïcidi en adults joves. D. Vega.

10,00 h Conducta suïcida en adolescents: què ha canviat amb la pandèmia?. R. Gràcia.

Discussió

10,20 h Descans/Esmorzar

PART II

TAULA DEBAT: Teràpies contextuals ànim i emoció

Coordinador: J. Soler

Moderadora: J.A. Monreal

Discussor: J.M. Peri

11,00 h Estudio piloto: Terapia Familiar Sistémica y la Terapia de Aceptación y Compromiso en la distocia familiar asociada a psicopatología afectiva. E. Casellas, J. Clemente, C. Rosalén, D. Almenta, J. Trujols, J. Soriano

11,20 h Mindfulness en el Trastorno Límite de Personalidad: ¿Qué habilidades aumentan la regulación emocional?. C. Schmidt, JC Pascual, D. Vega, J. Vera, K. Rodríguez, J. Soler

11,40 h Dificultades en el aprendizaje por castigo en adultos jóvenes con autolesión: estudio con RMf. S. Nicolaou, C. Schmidt, J. Soler, J. Carlos Pascual, D. Vega, J. Marco-Pallarés

Discussió

PART III

COMUNICACIONES

Moderador: JC Pascual

Discussor: B Farré-Sender

12,20 h Relació entre trets de psicopatia parentals i trets de duresa i insensibilitat afectiva dels fills. A. Rafael-Linares, A. Ivanova-Serokhvastova, A. Bonillo, M. Corrales, I. Pérez-Bonaventura, S. Fuentes, R. Nadal, R. Torrubia, B. Molinuevo

12,30 h Correlació entre trets disfuncionals de personalitat del PID-5, esquemes de Young i patrons clínics de Millon. E. Miró, A. Gabarda, R. Ponce, V. Martínez, A. Elias, I. Batalla, M. Terés, A. Torrent, G. Vall, S. Gallart, L. Bosa

12,40 h Hipocondria: dels nous models a les propostes terapèutiques. Resultats en el marc d'una Unitat d'Enllaç amb Medicina Interna. L. Molinero, M. Martín, J. Pardo, V. Ginestà, B. Jorge, JM Farré, G. Lasheras

Discussió

PART IV

COMUNICACIONES

Moderador: N. Mallorquí

Discussor: C. Sanz

13,05 h Respuesta social y síntomas del espectro autista en adultos con Síndrome de Prader-Willi y su relación con el funcionamiento psicosocial y factores neuroendocrinológicos y de asociación epigenética. J. Cobo, S. Gámez, M. Fernández-Lafitte, R. Coronas, I. Parra, JC Oliva, A. Álvarez, S. Esteba-Castillo, O. Giménez-Palop, DJ Palao, A. Caixàs

13,15 h Trauma infantil, TEPT y TOC; a propósito de un caso. G. Ochoa, MJ Álvarez, A. Guerrero, A. García

13,25 h Predictividad de suicidio tras un primer intento severo. M. Irigoyen, V. Llorca, M. Adrados, L. Ibarra, E. Nicolau, C. Albert, A. Jiménez, V. Velásquez, F. Budny, E. Buil, M. Puigdevall

Discussió

PART V

COMUNICACIONES

Moderadora: C. Saldaña

Discussora: K. Gunnard

15,45 h Desarrollo y validación de un nuevo cuestionario rápido de hábitos saludables y de actividad física en pacientes obesos intervenidos con técnicas bariátricas endoscópicas combinadas a un programa de terapia y modificación de conducta. R. Sorio, G. Miranda, M. Izquierdo

15,55 h Eficacia de la técnica de balón intragástrico combinada a un programa en terapia y modificación de conducta en pacientes obesos con y sin trastorno de atracones. R. Sorio, RM Raich, M. Mora

16,05 h Predictores y afrontamiento del malestar psicológico en personas discriminadas por razones de peso. S. Macho, A. Andrés, C. Saldaña

16,15 h Hormones reguladores de la gana i presència d'Addicció al Menjar en pacients amb Trastorns de Joc. M. Etxandi, I. Baenas, B. Mora, R. Granero, F. Fernández-Aranda, S. Tovar, I. Lucas, S. Casado, M. Gómez-Peña, L. Moragas, A. del Pino, E. Valenciano, C. Diéguez, S. Jiménez-Murcia

Discussió

PART VI

COMUNICACIONES

Moderadora: RM Raich

Discussora: V. Soria

16,45 h Programa de recuperació intensificada a la cirurgia. M. Ferré, L. Moreno, I. Montllor, J. Felipe, A. Gómez, A. Pérez, C. Rivera, M. Ricart, A. Lluch

16,55 h Tractament psicològic grupal a pacients amb simptomatologia de COVID persistent basat en ACT. X. Segú, A. Rodríguez-Rey, MM Sánchez-Rodríguez, JM Peri, X. Torres

17,05 h Intervenció per potenciar la reserva cognitiva en pacients amb un primer episodi psicòtic. M. Serra, S. Amoretti, F. Forte, A. Martínez Arán, E. Vieta, C. Torrent

Discussió

PART VII

COMUNICACIONES

Moderadora: A Doreste

Discussora: MJ Álvarez

17,30 h Neuroanatomía funcional cortical en la sensibilización central: patrón diferencial entre la fibromialgia y la osteoartritis sensibilizada. J. Deus, J. Pujol, L. Blanco-Hinojo, A. Doreste, F. Ojeda, G. Martínez-Vilavella, V. Pérez-Solà, J. Monfort

17,40 h Usos y potenciales de las TIC en pacientes con dolor crónico: resultados de una encuesta para explorar la percepción de personas con fibromialgia. X. Porta, P. Bourdin, M. Serrat, R. Nieto

17,50 h Unidad Integral para Mujeres con Esquizofrenia: Resultados de un modelo basado en programas de salud mental comunitaria. A. Balagué, M. Natividad, JA Monreal, MV Seeman, E. Román, JP Paolini, A. González-Rodríguez.

Discussió

SESSIÓ DE CLOENDA

Presideix: Dra. Gracia Lasheras

18,30 h Lliurament del premi. R. Torrubia / M. Alberto / A. Palazón
Diploma d'Honor a la Jornada al Dr. Jordi Blanch. Glosa: G. Parramón
Cloenda: Dr. Jordi Cid, President de la S.C.R.I.T.C