

**Informe sobre l'ús de les llengües
a la docència de la UAB
(curs 2006-2007)**

UAB

Universitat Autònoma de Barcelona

Servei de Llengües

President de la Comissió de Política Lingüística i responsable del Pla de qualitat lingüística: Rafael Grasa Hernández
Direcció de l'estudi: Marta Estella Clota
Coordinació de l'estudi: Sílvia Amblàs i Pons

L'enquesta sobre l'ús de les llengües a la docència de la UAB forma part de les accions previstes al Pla de qualitat lingüística 2003-2006, aprovat pel Consell de Govern i dirigit per la Secretaria General.

Índex

1. PRESENTACIÓ.....	5
2. INSTRUMENT I CRITERIS METODOLÒGICS	5
3. L'ÚS DE LES LLENGÜES AL CONJUNT DE LA UAB.....	7
3.1. ÚS ORAL DE LES LLENGÜES PER A FER LA CLASSE	7
3.2. ÚS DE LES LLENGÜES EN ELS RECURSOS DE SUPORT A L'EXPOSICIÓ ORAL	7
3.3. ÚS DE LES LLENGÜES EN ELS MATERIALS DE SUPORT A L'ESTUDI.....	7
4. L'ÚS DE LES LLENGÜES PER CENTRES DOCENTS	9
6. L'ÚS DE LES LLENGÜES PER TITULACIONS	13
6.1. TITULACIONS DE CIÈNCIES HUMANES I ESTUDIS ARTÍSTICS	13
6.2. TITULACIONS DE CIÈNCIES SOCIALS	16
6.3. TITULACIONS DE CIÈNCIES SOCIALS – ÀMBIT EDUCATIU.....	18
6.4. TITULACIONS DE CIÈNCIES EXPERIMENTALS I BIOCÈNCIES	19
6.5. TITULACIONS D'ENGINYERIES	20
6.6. TITULACIONS DE CIÈNCIES DE LA SALUT	21
7. L'ÚS DE LES LLENGÜES PER DEPARTAMENTS.....	23
8. L'ÚS DE LES LLENGÜES PER HORES LECTIVES I ALUMNES MATRICULATS.....	30
8.1. L'ÚS DE LES LLENGÜES AL CONJUNT DE LA UAB PER HORES LECTIVES	30
8.2. L'ÚS DE LES LLENGÜES AL CONJUNT DE LA UAB PER ALUMNES MATRICULATS	31
8.3. L'ÚS DE LA LLENGUA CATALANA ALS CENTRES DOCENTS PER HORES LECTIVES I ALUMNES MATRICULATS	32
9. L'EVOLUCIÓ DE L'ÚS DE LES LLENGÜES A LA UAB (CURSOS 2002-2003, 2004-2005 I 2006-2007) ...	36
9.1. L'ÚS DE LES LLENGÜES AL CONJUNT DE LA UAB (CURSOS 2002-2003, 2004-2005 I 2006-2007)	36
9.2. L'ÚS DE LES LLENGÜES PER CENTRES DOCENTS (CURSOS 2002-2003, 2004-2005 I 2006-2007)	37
9.3. L'ÚS DE LA LLENGUA CATALANA PER TITULACIONS (CURSOS 2002-2003, 2004-2005 I 2006-2007)	39
9.4. L'ÚS DE LA LLENGUA CASTELLANA PER TITULACIONS (CURSOS 2002-2003, 2004-2005 I 2006-2007).....	42
9.5. L'ÚS D'ALTRES LLENGÜES PER TITULACIONS (CURSOS 2002-2003, 2004-2005 I 2006-2007).....	45
ANNEX 1. L'ÚS DE LES LLENGÜES AL CONJUNT D'ASSIGNATURES, SENSE EXCLOURE'N LES DE LLENGUA, LITERATURA I TRADUCCIÓ ENTRE LLENGÜES	48
1. L'ÚS DE LES LLENGÜES AL CONJUNT DE LA UAB.....	49
1.1. ÚS ORAL DE LES LLENGÜES PER A FER LA CLASSE	49
1.2. ÚS DE LES LLENGÜES EN ELS RECURSOS DE SUPORT A L'EXPOSICIÓ ORAL	49
1.3. ÚS DE LES LLENGÜES EN ELS MATERIALS DE SUPORT A L'ESTUDI.....	49
2. L'ÚS DE LES LLENGÜES PER CENTRES DOCENTS	50
3. L'ÚS DE LES LLENGÜES PER BRANQUES DE CONEIXEMENT	53
4. L'ÚS DE LES LLENGÜES PER TITULACIONS	54
4.1. TITULACIONS DE CIÈNCIES HUMANES I ESTUDIS ARTÍSTICS	54
4.2. TITULACIONS DE CIÈNCIES SOCIALS	57
4.3. TITULACIONS DE CIÈNCIES SOCIALS – ÀMBIT EDUCATIU	59
4.4. TITULACIONS DE CIÈNCIES EXPERIMENTALS I BIOCÈNCIES	60
4.5. TITULACIONS D'ENGINYERIES	61
4.6. TITULACIONS DE CIÈNCIES DE LA SALUT	62
5. L'ÚS DE LES LLENGÜES PER DEPARTAMENT	64

6. L'EVOLUCIÓ DE L'ÚS DE LES LLENGÜES A LA UAB (CURSOS 2000-2001, 2002-2003, 2004-2005 I 2006-2007)	71
6.1. L'ÚS DE LES LLENGÜES AL CONJUNT DE LA UAB (CURSOS 2000-2001, 2002-2003, 2004-2005 I 2006-2007) ...	71
6.2. L'ÚS DE LES LLENGÜES PER CENTRES DOCENTS (CURSOS 2000-2001, 2002-2003, 2004-2005 I 2006-2007)	72
6.3. L'ÚS DE LA LLENGUA CATALANA PER TITULACIONS (CURSOS 2000-2001, 2002-2003, 2004-2005 I 2006-2007)	74
6.4. L'ÚS DE LA LLENGUA CASTELLANA PER TITULACIONS (CURSOS 2000-2001, 2002-2003, 2004-2005 I 2006-2007)	77
6.5. L'ÚS D'ALTRES LLENGÜES PER TITULACIONS (CURSOS 2000-2001, 2002-2003, 2004-2005 I 2006-2007).....	80
ANNEX 2. QÜESTIONARI	83

1. Presentació

Aquest estudi recull les dades sobre l'ús de les llengües en la docència de la Universitat Autònoma de Barcelona (UAB) durant el curs 2006-2007. La UAB fa anys que desenvolupa i aplica una política lingüística per tal de poder intervenir adequadament en la situació sociolingüística de la Universitat. Una de les premisses imprescindibles per a assegurar una bona orientació d'aquesta política és disposar d'un diagnòstic fidedigne. Per aquest motiu, la UAB ha pres el compromís d'obtenir dades sobre l'ús de les llengües en la docència cada dos anys, i utilitzar, a més, un instrument i un procediment comuns a les universitats de la Xarxa Vives d'Universitats, fet que permet tenir unes dades comparables per a tot l'àmbit de la Xarxa.

L'estudi s'estructura de la manera següent: dades per al conjunt de la Universitat, dades per centres, dades per branques de coneixement, dades per titulacions, dades per departaments, dades pel total d'hores lectives, pel nombre total d'estudiants matriculats i la comparació de dades amb les obtingudes els cursos 2002-2003 i 2004-2005. En tots els casos s'han considerat tres situacions: la llengua utilitzada oralment per a fer la classe, la llengua utilitzada en els recursos de suport a l'exposició oral a classe (escriure a la pissarra, transparències, diapositives, etc.) i la llengua utilitzada en els materials de suport a l'estudi (apunts fotocopiats, guions de pràctiques, materials docents en suport electrònic, etc.).

Hi ha assignatures la naturalesa de les quals determina la llengua en què s'imparteixen: assignatures de llengua, de literatura i de traducció entres dues llengües, i aquestes assignatures s'han exclòs dels resultats en el cos de l'estudi. No obstant això, en l'annex 1 es donen les dades corresponents a totes les assignatures, independentment de quina en sigui la naturalesa. Com a annex 2, s'inclou el qüestionari.

2. Instrument i criteris metodològics

L'instrument metodològic de base ha estat un qüestionari (vegeu l'annex 2) que s'ha passat, al final de classe, a dos alumnes de cada grup o a un nombre superior en els casos en què hi ha hagut diferències en les respostes. Aquesta tasca ha anat a càrrec d'un equip de 22 enquestadors, que han rebut una formació específica per a fer aquesta feina. El període d'obtenció de les dades ha estat del 16 al 26 d'abril. Per a verificar-ne els resultats, s'han fet controls en una mostra dels grups de cada centre docent. El qüestionari és la quarta vegada que s'aplica a la UAB; la primera va ser al curs 2000-2001. Des del curs 1992-1993 ja s'hi havien fet estudis similars, però mitjançant procediments diferents, fet que cal tenir en compte en analitzar les dades de tot aquest període.

S'han considerat els estudis de primer i segon cicles que s'imparteixen als centres propis de la Universitat següents:

- Escola Tècnica Superior d'Enginyeria
- Escola Universitària d'Estudis Empresarials de Sabadell
- Escola Universitària d'Informàtica de Sabadell
- Facultat de Biociències
- Facultat de Ciències
- Facultat de Ciències de l'Educació
- Facultat de Ciències de la Comunicació
- Facultat de Ciències Econòmiques i Empresarials
- Facultat de Ciències Polítiques i de Sociologia
- Facultat de Dret
- Facultat de Filosofia i Lletres
- Facultat de Medicina
- Facultat de Psicologia
- Facultat de Traducció i d'Interpretació
- Facultat de Veterinària

S'han tingut en compte les assignatures de teoria, les pràctiques d'aula i les pràctiques de problemes, i se n'han desestimat els altres tipus (pràctiques clíniques, visites i sortides de camp sense professorat, estades en empreses i institucions) atès que, per les seves característiques, no podien ser tractades de la mateixa manera que les anteriors. S'han considerat tots els grups classe de teoria, de pràctiques d'aula i de pràctiques de problemes. El nombre de grups estudiats ha estat de 3.516. La informació sobre els grups i les assignatures s'ha obtingut mitjançant l'aplicació SAMAS de gestió de plans docents de la Universitat.

En alguns centres s'imparteixen assignatures polivalents, és a dir, assignatures compartides per més d'una titulació. Aquest fet s'ha tractat de la manera següent: al conjunt de la UAB, per centres docents, per branques de coneixement, per departaments i per hores lectives i nombre de matriculats les dades fan referència als grups observats; en el cas de les titulacions, les assignatures polivalents es compten en cadascuna de les titulacions que les comparteixen. Per aquest motiu, la suma dels grups per titulacions en un centre determinat és superior a la dels grups del centre.

Amb la finalitat de poder donar compte del fet que, en un mateix grup, el professorat pot utilitzar més d'una llengua, per a cada pregunta s'han previst cinc respostes possibles: gens (0%), poc (25%), indistintament (50%), majoritàriament (75%), completament (100%). Per processar els resultats i obtenir un índex ponderat de l'ús de cada llengua en cada situació, s'ha utilitzat la fórmula següent:

$$\frac{nre. Poc (25\%) \times 0,25 + nre. Indist. (50\%) \times 0,5 + nre. Majorit. (75\%) \times 0,75 + nre. Complet. (100\%) \times 1 \times 100}{nre. total de casos}$$

3. L'ús de les llengües al conjunt de la UAB

3.1. Ús oral de les llengües per a fer la classe

A totes les assignatures impartides a la UAB, excloent-ne les de llengua, literatura i traducció entre llengües.

Ús oral	Català	Castellà	Altres llengües
%	65,60%	33,09%	1,31%

3.2. Ús de les llengües en els recursos de suport a l'exposició oral (escriure a la pissarra, transparències, diapositives, PowerPoint, etc.)

A totes les assignatures impartides a la UAB, excloent-ne les de llengua, literatura i traducció entre llengües.

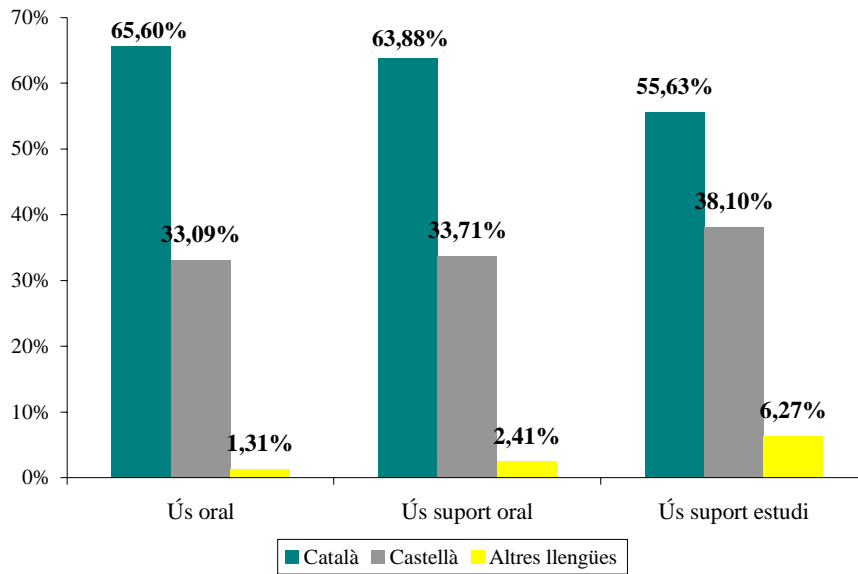
Ús recursos suport oral	Català	Castellà	Altres llengües
%	63,88%	33,71%	2,41%

3.3. Ús de les llengües en els materials de suport a l'estudi (apunts fotocopiats, exercicis, guions de pràctiques, materials docents electrònics, etc.)

A totes les assignatures impartides a la UAB, excloent-ne les de llengua, literatura i traducció entre llengües.

Ús materials suport estudi	Català	Castellà	Altres llengües
%	55,63%	38,10%	6,27%

Gràfic sobre l'ús de les llengües al conjunt de la UAB
A totes les assignatures impartides a la UAB, excloent-ne les de llengua, literatura i traducció entre llengües



4. L'ús de les llengües per centres docents

A totes les assignatures impartides a la UAB, excloent-ne les de llengua, literatura i traducció entre llengües.

Facultat de Filosofia i Lletres

Ús de la llengua	Català	Castellà	Altres
Oral	70,16%	26,39%	3,45%
Recursos suport oral	71,34%	24,24%	4,42%
Materials suport estudi	53,69%	36,38%	9,94%

Facultat de Ciències

Ús de la llengua	Català	Castellà	Altres
Oral	72,97%	25,63%	1,40%
Recursos suport oral	75,82%	22,54%	1,64%
Materials suport estudi	76,26%	21,14%	2,60%

Facultat de Ciències de l'Educació

Ús de la llengua	Català	Castellà	Altres
Oral	90,58%	9,31%	0,11%
Recursos suport oral	91,18%	8,37%	0,45%
Materials suport estudi	83,45%	15,97%	0,58%

Facultat de Ciències de la Comunicació

Ús de la llengua	Català	Castellà	Altres
Oral	59,41%	40,43%	0,17%
Recursos suport oral	55,65%	44,18%	0,18%
Materials suport estudi	50,29%	49,13%	0,58%

Facultat de Traducció i d'Interpretació

Ús de la llengua	Català	Castellà	Altres
Oral	27,98%	66,07%	5,95%
Recursos suport oral	26,25%	53,13%	20,63%
Materials suport estudi	28,57%	47,02%	24,40%

Facultat de Dret

Ús de la llengua	Català	Castellà	Altres
Oral	53,09%	46,91%	0,00%
Recursos suport oral	51,06%	48,76%	0,18%
Materials suport estudi	37,34%	60,92%	1,75%

Facultat de Ciències Econòmiques i Empresariales

Ús de la llengua	Català	Castellà	Altres
Oral	42,21%	53,61%	4,18%
Recursos suport oral	38,73%	55,17%	6,10%
Materials suport estudi	33,39%	56,21%	10,40%

Escola Tècnica Superior d'Enginyeria

Ús de la llengua	Català	Castellà	Altres
Oral	66,62%	31,94%	1,44%
Recursos suport oral	64,72%	31,94%	3,33%
Materials suport estudi	62,04%	29,97%	7,98%

Facultat de Psicologia

Ús de la llengua	Català	Castellà	Altres
Oral	69,84%	30,16%	0,00%
Recursos suport oral	54,90%	45,10%	0,00%
Materials suport estudi	46,98%	50,84%	2,18%

Facultat de Veterinària

Ús de la llengua	Català	Castellà	Altres
Oral	69,34%	30,66%	0,00%
Recursos suport oral	60,74%	39,06%	0,20%
Materials suport estudi	29,13%	48,70%	22,17%

Escola Universitària d'Estudis Empresarials de Sabadell

Ús de la llengua	Català	Castellà	Altres
Oral	63,64%	35,88%	0,49%
Recursos suport oral	63,64%	35,71%	0,65%
Materials suport estudi	63,58%	35,76%	0,66%

Facultat de Ciències Polítiques i de Sociologia

Ús de la llengua	Català	Castellà	Altres
Oral	69,37%	30,63%	0,00%
Recursos suport oral	71,83%	27,43%	0,75%
Materials suport estudi	47,01%	44,96%	8,02%

Escola Universitària d'Informàtica de Sabadell

Ús de la llengua	Català	Castellà	Altres
Oral	78,62%	21,38%	0,00%
Recursos suport oral	74,63%	25,37%	0,00%
Materials suport estudi	78,73%	20,90%	0,37%

Facultat de Medicina

Ús de la llengua	Català	Castellà	Altres
Oral	67,76%	32,24%	0,00%
Recursos suport oral	67,11%	30,26%	2,63%
Materials suport estudi	70,00%	27,14%	2,86%

Facultat de Biociències

Ús de la llengua	Català	Castellà	Altres
Oral	78,21%	21,79%	0,00%
Recursos suport oral	70,78%	26,89%	2,33%
Materials suport estudi	64,18%	23,54%	12,28%

L'EU d'Informàtica de Sabadell i les facultats de Ciències de l'Educació, Biociències i Ciències presenten una mitjana d'ús del català superior a la mitjana en els tres ítems testats.

D'altra banda, les facultats de Ciències de la Comunicació, Dret, Ciències Econòmiques i Empresariales i Traducció i Interpretació presenten una puntuació més baixa que la mitjana tant pel que fa a l'ús de la llengua catalana per a fer la classe com en els recursos de suport a l'exposició oral i en els materials de suport a l'estudi.

Quadre resum de l'ús de la llengua catalana per centres docents

Tipologia	Ús oral	Ús recursos suport oral	Ús materials suport estudi
Puntuació més elevada que la mitjana ↑ (65,60%)	<ul style="list-style-type: none"> ■ Ciències de l'Educació ■ EU d'Informàtica de Sabadell ■ Biociències ■ Ciències ■ Filosofia i Lletres ■ Psicologia ■ Ciències Polítiques i Sociologia ■ Veterinària 	<ul style="list-style-type: none"> ■ Ciències de l'Educació ■ EU d'Informàtica de Sabadell ■ Biociències ■ Ciències ■ Filosofia i Lletres ■ Ciències Polítiques i Sociologia ■ Medicina 	<ul style="list-style-type: none"> ■ Ciències de l'Educació ■ EU d'Informàtica de Sabadell ■ Biociències ■ Ciències ■ Medicina ■ ETS d'Enginyeria ■ EU d'Estudis Empresariales de Sabadell
Puntuació semblant a la mitjana ↔ (63,88%)	<ul style="list-style-type: none"> ■ Medicina ■ ETS d'Enginyeria ■ EU d'Estudis Empresariales de Sabadell 	<ul style="list-style-type: none"> ■ ETS d'Enginyeria ■ EU d'Estudis Empresariales de Sabadell 	<ul style="list-style-type: none"> ■ Filosofia i Lletres
Puntuació més baixa que la mitjana ↓ (55,63%)	<ul style="list-style-type: none"> ■ Ciències de la Comunicació ■ Dret ■ Ciències Econòmiques i Empresariales ■ Traducció i Interpretació 	<ul style="list-style-type: none"> ■ Ciències de la Comunicació ■ Dret ■ Ciències Econòmiques i Empresariales ■ Traducció i Interpretació ■ Psicologia ■ Veterinària 	<ul style="list-style-type: none"> ■ Ciències de la Comunicació ■ Dret ■ Ciències Econòmiques i Empresariales ■ Traducció i Interpretació ■ Psicologia ■ Ciències Polítiques i Sociologia ■ Veterinària

5. L'ús de les llengües per branques de coneixement

A totes les assignatures impartides a la UAB, excloent-ne les de llengua, literatura i traducció entre llengües.

Ciències humanes i estudis artístics

Ús de la llengua	Català	Castellà	Altres
Oral	64,89%	30,57%	4,54%
Recursos suport oral	65,89%	26,92%	7,19%
Materials suport estudi	50,26%	37,24%	12,50%

Ciències socials

Ús de la llengua	Català	Castellà	Altres
Oral	55,32%	43,41%	1,27%
Recursos suport oral	53,78%	44,03%	2,18%
Materials suport estudi	44,27%	50,99%	4,74%

Ciències socials – àmbit educatiu

Ús de la llengua	Català	Castellà	Altres
Oral	90,33%	9,56%	0,11%
Recursos suport oral	90,93%	8,60%	0,47%
Materials suport estudi	83,45%	15,95%	0,60%

Ciències experimentals i biociències

Ús de la llengua	Català	Castellà	Altres
Oral	74,81%	24,26%	0,93%
Recursos suport oral	74,37%	23,74%	1,89%
Materials suport estudi	72,09%	22,19%	5,72%

Enginyeries

Ús de la llengua	Català	Castellà	Altres
Oral	67,88%	30,88%	1,24%
Recursos suport oral	65,30%	31,85%	2,86%
Materials suport estudi	64,53%	28,59%	6,88%

Ciències de la salut

Ús de la llengua	Català	Castellà	Altres
Oral	69,43%	30,57%	0,00%
Recursos suport oral	59,00%	40,59%	0,40%
Materials suport estudi	43,24%	46,71%	10,05%

6. L'ús de les llengües per titulacions

A totes les assignatures impartides a la UAB, excloent-ne les de llengua, literatura i traducció entre llengües.

6.1. Titulacions de ciències humanes i estudis artístics

Antropologia Social i Cultural

Ús de la llengua	Català	Castellà	Altres
Oral	42,05%	57,95%	0,00%
Recursos suport oral	50,00%	50,00%	0,00%
Materials suport estudi	30,26%	61,84%	7,89%

Filologia Anglesa

Ús de la llengua	Català	Castellà	Altres
Oral	47,73%	24,24%	28,03%
Recursos suport oral	47,73%	21,97%	30,30%
Materials suport estudi	38,64%	31,06%	30,30%

Filologia Catalana

Ús de la llengua	Català	Castellà	Altres
Oral	77,68%	22,32%	0,00%
Recursos suport oral	77,68%	22,32%	0,00%
Materials suport estudi	65,18%	33,04%	1,79%

Filologia Clàssica

Ús de la llengua	Català	Castellà	Altres
Oral	83,09%	12,50%	4,41%
Recursos suport oral	78,79%	12,12%	9,09%
Materials suport estudi	60,94%	25,00%	14,06%

Filologia Francesa

Ús de la llengua	Català	Castellà	Altres
Oral	80,88%	4,41%	14,71%
Recursos suport oral	80,88%	1,47%	17,65%
Materials suport estudi	70,59%	11,76%	17,65%

Filologia Hispànica

Ús de la llengua	Català	Castellà	Altres
Oral	58,78%	22,97%	18,24%
Recursos suport oral	58,78%	22,30%	18,92%
Materials suport estudi	49,32%	30,41%	20,27%

Filosofia

Ús de la llengua	Català	Castellà	Altres
Oral	75,00%	25,00%	0,00%
Recursos suport oral	79,17%	20,83%	0,00%
Materials suport estudi	46,88%	53,13%	0,00%

Història

Ús de la llengua	Català	Castellà	Altres
Oral	72,84%	27,16%	0,00%
Recursos suport oral	75,22%	24,55%	0,22%
Materials suport estudi	54,05%	41,19%	4,76%

Història de l' Art

Ús de la llengua	Català	Castellà	Altres
Oral	82,39%	17,61%	0,00%
Recursos suport oral	83,52%	16,48%	0,00%
Materials suport estudi	73,84%	19,77%	6,40%

Història i Ciència de la Música

Ús de la llengua	Català	Castellà	Altres
Oral	85,71%	14,29%	0,00%
Recursos suport oral	88,39%	11,61%	0,00%
Materials suport estudi	68,18%	26,52%	5,30%

Humanitats

Ús de la llengua	Català	Castellà	Altres
Oral	71,08%	28,92%	0,00%
Recursos suport oral	73,00%	27,00%	0,00%
Materials suport estudi	57,29%	34,90%	7,81%

Teoria de la Literatura i Literatura Comparada

Ús de la llengua	Català	Castellà	Altres
Oral	58,33%	41,67%	0,00%
Recursos suport oral	60,00%	36,67%	3,33%
Materials suport estudi	41,07%	50,00%	8,93%

Traducció i Interpretació

Ús de la llengua	Català	Castellà	Altres
Oral	29,55%	59,09%	11,36%
Recursos suport oral	27,50%	36,25%	36,25%
Materials suport estudi	28,41%	32,95%	38,64%

Dobles titulacions:

Filologia Francesa + Filologia Anglesa

Ús de la llengua	Català	Castellà	Altres
Oral	57,35%	2,94%	39,71%
Recursos suport oral	57,35%	1,47%	41,18%
Materials suport estudi	52,94%	5,88%	41,18%

Filologia Francesa + Filologia Catalana

Ús de la llengua	Català	Castellà	Altres
Oral	98,21%	1,79%	0,00%
Recursos suport oral	98,21%	1,79%	0,00%
Materials suport estudi	91,07%	7,14%	1,79%

Filologia Francesa + Filologia Hispànica

Ús de la llengua	Català	Castellà	Altres
Oral	81,25%	18,75%	0,00%
Recursos suport oral	81,25%	18,75%	0,00%
Materials suport estudi	75,00%	25,00%	0,00%

Filologia Hispànica + Filologia Anglesa

Ús de la llengua	Català	Castellà	Altres
Oral	47,00%	26,00%	27,00%
Recursos suport oral	47,00%	25,00%	28,00%
Materials suport estudi	42,00%	30,00%	28,00%

Filologia Hispànica + Filologia Catalana

Ús de la llengua	Català	Castellà	Altres
Oral	72,83%	27,17%	0,00%
Recursos suport oral	72,83%	27,17%	0,00%
Materials suport estudi	65,22%	32,61%	2,17%

Filologia Hispànica + Filologia Francesa

Ús de la llengua	Català	Castellà	Altres
Oral	65,28%	34,72%	0,00%
Recursos suport oral	65,28%	34,72%	0,00%
Materials suport estudi	58,33%	41,67%	0,00%

Filologia Catalana + Filologia Anglesa

Ús de la llengua	Català	Castellà	Altres
Oral	64,42%	9,62%	25,96%
Recursos suport oral	64,42%	8,65%	26,92%
Materials suport estudi	57,69%	13,46%	28,85%

Filologia Catalana + Filologia Francesa

Ús de la llengua	Català	Castellà	Altres
Oral	88,16%	11,84%	0,00%
Recursos suport oral	88,16%	11,84%	0,00%
Materials suport estudi	78,95%	18,42%	2,63%

Filologia Catalana + Filologia Hispànica

Ús de la llengua	Català	Castellà	Altres
Oral	79,76%	20,24%	0,00%
Recursos suport oral	79,76%	20,24%	0,00%
Materials suport estudi	71,43%	26,19%	2,38%

Traducció i Interpretació. Francès + Filologia Francesa

Ús de la llengua	Català	Castellà	Altres
Oral	76,39%	9,72%	13,89%
Recursos suport oral	76,39%	6,94%	16,67%
Materials suport estudi	68,06%	15,28%	16,67%

6.2. Titulacions de ciències socials

Administració i Direcció d'Empreses

Ús de la llengua	Català	Castellà	Altres
Oral	42,35%	52,85%	4,80%
Recursos suport oral	41,14%	52,86%	6,00%
Materials suport estudi	34,25%	55,07%	10,68%

ADE i Dret

Ús de la llengua	Català	Castellà	Altres
Oral	42,41%	52,13%	5,46%
Recursos suport oral	39,84%	53,56%	6,61%
Materials suport estudi	32,69%	55,87%	11,44%

Graduat Superior d'Arxivística i Gestió de Documents

Ús de la llengua	Català	Castellà	Altres
Oral	97,22%	2,78%	0,00%
Recursos suport oral	96,43%	3,57%	0,00%
Materials suport estudi	91,67%	8,33%	0,00%

Ciències del Treball

Ús de la llengua	Català	Castellà	Altres
Oral	54,84%	45,16%	0,00%
Recursos suport oral	50,00%	48,96%	1,04%
Materials suport estudi	33,93%	65,18%	0,89%

Ciències Empresarials

Ús de la llengua	Català	Castellà	Altres
Oral	63,64%	35,88%	0,49%
Recursos suport oral	63,64%	35,71%	0,65%
Materials suport estudi	63,58%	35,76%	0,66%

Comunicació Audiovisual

Ús de la llengua	Català	Castellà	Altres
Oral	57,35%	42,65%	0,00%
Recursos suport oral	57,35%	42,65%	0,00%
Materials suport estudi	52,21%	47,79%	0,00%

Criminologia

Ús de la llengua	Català	Castellà	Altres
Oral	52,50%	47,50%	0,00%
Recursos suport oral	42,65%	57,35%	0,00%
Materials suport estudi	35,00%	55,00%	10,00%

Documentació

Ús de la llengua	Català	Castellà	Altres
Oral	75,00%	25,00%	0,00%
Recursos suport oral	76,47%	23,53%	0,00%
Materials suport estudi	81,25%	18,75%	0,00%

Dret

Ús de la llengua	Català	Castellà	Altres
Oral	52,28%	47,72%	0,00%
Recursos suport oral	45,99%	53,54%	0,47%
Materials suport estudi	38,10%	60,54%	1,36%

Economia

Ús de la llengua	Català	Castellà	Altres
Oral	40,39%	52,78%	6,83%
Recursos suport oral	37,81%	53,86%	8,33%
Materials suport estudi	36,74%	49,24%	14,02%

Estudis d'Àsia Oriental

Ús de la llengua	Català	Castellà	Altres
Oral	35,71%	64,29%	0,00%
Recursos suport oral	28,57%	60,71%	10,71%
Materials suport estudi	39,29%	50,00%	10,71%

Graduat Superior en Estudis Internacionals i Interculturals

Ús de la llengua	Català	Castellà	Altres
Oral	40,38%	59,62%	0,00%
Recursos suport oral	40,38%	57,69%	1,92%
Materials suport estudi	40,38%	57,69%	1,92%

Investigació i Tècniques de Mercat

Ús de la llengua	Català	Castellà	Altres
Oral	44,08%	50,66%	5,26%
Recursos suport oral	29,17%	59,72%	11,11%
Materials suport estudi	21,53%	66,67%	11,81%

Periodisme

Ús de la llengua	Català	Castellà	Altres
Oral	67,04%	32,68%	0,28%
Recursos suport oral	66,30%	33,39%	0,31%
Materials suport estudi	58,04%	41,25%	0,71%

Relacions Laborals

Ús de la llengua	Català	Castellà	Altres
Oral	61,76%	38,24%	0,00%
Recursos suport oral	72,12%	27,88%	0,00%
Materials suport estudi	54,07%	45,93%	0,00%

Ciències Polítiques

Ús de la llengua	Català	Castellà	Altres
Oral	65,22%	34,78%	0,00%
Recursos suport oral	66,18%	32,65%	1,18%
Materials suport estudi	42,82%	47,13%	10,06%

Geografia

Ús de la llengua	Català	Castellà	Altres
Oral	93,06%	6,94%	0,00%
Recursos suport oral	93,75%	6,25%	0,00%
Materials suport estudi	60,48%	32,26%	7,26%

Publicitat i Relacions Públiques

Ús de la llengua	Català	Castellà	Altres
Oral	47,46%	52,54%	0,00%
Recursos suport oral	31,48%	68,52%	0,00%
Materials suport estudi	32,87%	66,20%	0,93%

Sociologia

Ús de la llengua	Català	Castellà	Altres
Oral	71,30%	28,70%	0,00%
Recursos suport oral	74,05%	25,95%	0,00%
Materials suport estudi	53,21%	43,27%	3,53%

6.3. Titulacions de ciències socials – àmbit educatiu

Educació Social

Ús de la llengua	Català	Castellà	Altres
Oral	91,18%	8,82%	0,00%
Recursos suport oral	94,12%	5,88%	0,00%
Materials suport estudi	83,82%	16,18%	0,00%

Mestre. Educació Especial

Ús de la llengua	Català	Castellà	Altres
Oral	93,75%	6,25%	0,00%
Recursos suport oral	93,33%	6,67%	0,00%
Materials suport estudi	86,67%	13,33%	0,00%

Mestre. Educació Física

Ús de la llengua	Català	Castellà	Altres
Oral	81,58%	18,42%	0,00%
Recursos suport oral	83,82%	16,18%	0,00%
Materials suport estudi	85,29%	14,71%	0,00%

Mestre. Educació Infantil

Ús de la llengua	Català	Castellà	Altres
Oral	92,11%	7,89%	0,00%
Recursos suport oral	93,18%	6,82%	0,00%
Materials suport estudi	91,15%	8,85%	0,00%

Mestre. Educació Musical

Ús de la llengua	Català	Castellà	Altres
Oral	92,65%	7,35%	0,00%
Recursos suport oral	92,65%	7,35%	0,00%
Materials suport estudi	83,82%	16,18%	0,00%

Mestre. Educació Primària

Ús de la llengua	Català	Castellà	Altres
Oral	96,23%	3,30%	0,47%
Recursos suport oral	97,06%	1,96%	0,98%
Materials suport estudi	88,78%	9,69%	1,53%

Mestre. Llengua Estrangera

Ús de la llengua	Català	Castellà	Altres
Oral	90,91%	9,09%	0,00%
Recursos suport oral	90,91%	9,09%	0,00%
Materials suport estudi	90,91%	9,09%	0,00%

Pedagogia

Ús de la llengua	Català	Castellà	Altres
Oral	80,68%	19,32%	0,00%
Recursos suport oral	80,24%	18,95%	0,81%
Materials suport estudi	66,53%	32,66%	0,81%

Psicopedagogia

Ús de la llengua	Català	Castellà	Altres
Oral	88,24%	11,76%	0,00%
Recursos suport oral	88,24%	11,76%	0,00%
Materials suport estudi	88,24%	11,76%	0,00%

6.4. Titulacions de ciències experimentals i biociències

Biologia

Ús de la llengua	Català	Castellà	Altres
Oral	73,64%	26,36%	0,00%
Recursos suport oral	64,45%	32,80%	2,75%
Materials suport estudi	62,62%	28,04%	9,35%

Bioquímica

Ús de la llengua	Català	Castellà	Altres
Oral	96,43%	3,57%	0,00%
Recursos suport oral	88,00%	10,00%	2,00%
Materials suport estudi	74,11%	7,14%	18,75%

Biotecnologia

Ús de la llengua	Català	Castellà	Altres
Oral	78,05%	21,95%	0,00%
Recursos suport oral	77,63%	21,05%	1,32%
Materials suport estudi	61,11%	22,92%	15,97%

Ciències Ambientals

Ús de la llengua	Català	Castellà	Altres
Oral	80,97%	19,03%	0,00%
Recursos suport oral	84,27%	14,92%	0,81%
Materials suport estudi	80,77%	18,08%	1,15%

Estadística

Ús de la llengua	Català	Castellà	Altres
Oral	66,25%	33,75%	0,00%
Recursos suport oral	76,25%	23,75%	0,00%
Materials suport estudi	76,25%	23,75%	0,00%

Física

Ús de la llengua	Català	Castellà	Altres
Oral	60,86%	35,86%	3,29%
Recursos suport oral	61,15%	35,47%	3,38%
Materials suport estudi	60,21%	34,15%	5,63%

Geologia

Ús de la llengua	Català	Castellà	Altres
Oral	73,48%	26,52%	0,00%
Recursos suport oral	84,38%	15,63%	0,00%
Materials suport estudi	85,48%	14,52%	0,00%

Matemàtiques

Ús de la llengua	Català	Castellà	Altres
Oral	69,57%	24,64%	5,80%
Recursos suport oral	66,25%	23,75%	10,00%
Materials suport estudi	76,06%	15,14%	8,80%

Enginyeria Informàtica + Matemàtiques

Ús de la llengua	Català	Castellà	Altres
Oral	60,26%	36,75%	2,99%
Recursos suport oral	58,71%	37,88%	3,41%
Materials suport estudi	59,44%	35,00%	5,56%

Química

Ús de la llengua	Català	Castellà	Altres
Oral	74,73%	22,55%	2,72%
Recursos suport oral	78,70%	18,83%	2,47%
Materials suport estudi	76,90%	20,25%	2,85%

6.5. Titulacions d'enginyeries

Enginyeria Electrònica

Ús de la llengua	Català	Castellà	Altres
Oral	87,50%	12,50%	0,00%
Recursos suport oral	73,44%	18,75%	7,81%
Materials suport estudi	60,94%	31,25%	7,81%

Enginyeria Informàtica

Ús de la llengua	Català	Castellà	Altres
Oral	67,21%	30,44%	2,35%
Recursos suport oral	66,13%	31,25%	2,62%
Materials suport estudi	65,94%	29,68%	4,39%

Enginyeria Química

Ús de la llengua	Català	Castellà	Altres
Oral	76,50%	23,50%	0,00%
Recursos suport oral	74,47%	23,40%	2,13%
Materials suport estudi	63,30%	15,43%	21,28%

Enginyeria de Materials

Ús de la llengua	Català	Castellà	Altres
Oral	73,68%	26,32%	0,00%
Recursos suport oral	33,33%	47,22%	19,44%
Materials suport estudi	0,00%	44,12%	55,88%

Enginyeria Tècnica Industrial. Especialitat de Química Industrial

Ús de la llengua	Català	Castellà	Altres
Oral	58,93%	40,18%	0,89%
Recursos suport oral	67,31%	29,81%	2,88%
Materials suport estudi	81,73%	13,46%	4,81%

Enginyeria de Telecomunicació

Ús de la llengua	Català	Castellà	Altres
Oral	35,71%	64,29%	0,00%
Recursos suport oral	39,29%	60,71%	0,00%
Materials suport estudi	47,62%	47,62%	4,76%

Enginyeria Tècnica de Telecomunicació. Especialitat de Sistemes Electrònics

Ús de la llengua	Català	Castellà	Altres
Oral	53,47%	46,53%	0,00%
Recursos suport oral	58,55%	41,45%	0,00%
Materials suport estudi	63,82%	36,18%	0,00%

Gestió Aeronàutica

Ús de la llengua	Català	Castellà	Altres
Oral	64,17%	32,50%	3,33%
Recursos suport oral	60,34%	32,76%	6,90%
Materials suport estudi	59,48%	37,07%	3,45%

ET d'Informàtica de Gestió

Ús de la llengua	Català	Castellà	Altres
Oral	81,25%	18,75%	0,00%
Recursos suport oral	76,00%	24,00%	0,00%
Materials suport estudi	81,50%	18,00%	0,50%

ET d'Informàtica de Sistemes

Ús de la llengua	Català	Castellà	Altres
Oral	78,02%	21,98%	0,00%
Recursos suport oral	76,79%	23,21%	0,00%
Materials suport estudi	81,70%	17,86%	0,45%

6.6. Titulacions de ciències de la salut

Ciència i Tecnologia dels Aliments

Ús de la llengua	Català	Castellà	Altres
Oral	60,53%	39,47%	0,00%
Recursos suport oral	71,05%	28,95%	0,00%
Materials suport estudi	42,11%	52,63%	5,26%

Logopèdia

Ús de la llengua	Català	Castellà	Altres
Oral	80,00%	20,00%	0,00%
Recursos suport oral	71,05%	28,95%	0,00%
Materials suport estudi	58,75%	41,25%	0,00%

Psicologia

Ús de la llengua	Català	Castellà	Altres
Oral	67,96%	32,04%	0,00%
Recursos suport oral	52,22%	47,78%	0,00%
Materials suport estudi	45,36%	52,02%	2,62%

Medicina

Ús de la llengua	Català	Castellà	Altres
Oral	67,76%	32,24%	0,00%
Recursos suport oral	67,11%	30,26%	2,63%
Materials suport estudi	70,00%	27,14%	2,86%

Veterinària

Ús de la llengua	Català	Castellà	Altres
Oral	70,76%	29,24%	0,00%
Recursos suport oral	59,15%	40,63%	0,22%
Materials suport estudi	27,78%	46,46%	25,76%

7. L'ús de les llengües per departaments

A totes les assignatures impartides a la UAB, excloent-ne les de llengua, literatura i traducció entre llengües¹.

Antropologia Social i Cultural

Ús de la llengua	Català	Castellà	Altres
Oral	43,27%	56,73%	0,00%
Recursos suport oral	50,00%	50,00%	0,00%
Materials suport estudi	31,52%	60,87%	7,61%

Arquitectura de Computadors i Sistemes Operatius

Ús de la llengua	Català	Castellà	Altres
Oral	20,83%	73,61%	5,56%
Recursos suport oral	15,28%	79,17%	5,56%
Materials suport estudi	15,28%	79,17%	5,56%

Art

Ús de la llengua	Català	Castellà	Altres
Oral	80,77%	19,23%	0,00%
Recursos suport oral	82,22%	17,78%	0,00%
Materials suport estudi	70,41%	21,43%	8,16%

Biologia Animal, Biologia Vegetal i Ecologia

Ús de la llengua	Català	Castellà	Altres
Oral	70,83%	29,17%	0,00%
Recursos suport oral	59,04%	40,43%	0,53%
Materials suport estudi	45,83%	38,54%	15,63%

Biologia Cel·lular, Fisiologia i Immunologia

Ús de la llengua	Català	Castellà	Altres
Oral	64,10%	35,90%	0,00%
Recursos suport oral	58,55%	38,16%	3,29%
Materials suport estudi	56,62%	36,76%	6,62%

Bioquímica i Biologia Molecular

Ús de la llengua	Català	Castellà	Altres
Oral	82,92%	17,08%	0,00%
Recursos suport oral	83,19%	15,95%	0,86%
Materials suport estudi	66,95%	21,19%	11,86%

Ciència Animal i dels Aliments

Ús de la llengua	Català	Castellà	Altres
Oral	66,49%	33,51%	0,00%
Recursos suport oral	43,62%	55,85%	0,53%
Materials suport estudi	18,02%	60,47%	21,51%

Ciència Política i Dret Públic

Ús de la llengua	Català	Castellà	Altres
Oral	59,92%	40,08%	0,00%
Recursos suport oral	60,50%	39,50%	0,00%
Materials suport estudi	36,42%	57,76%	5,82%

¹ S'han exclòs les dades dels grups classe dels quals no disposaven de la informació relativa al departament.

Ciències de la Computació

Ús de la llengua	Català	Castellà	Altres
Oral	59,38%	40,63%	0,00%
Recursos suport oral	58,85%	41,15%	0,00%
Materials suport estudi	61,54%	35,38%	3,08%

Ciències de l'Antiguitat i de l'Edat Mitjana

Ús de la llengua	Català	Castellà	Altres
Oral	77,99%	19,78%	2,24%
Recursos suport oral	76,56%	18,75%	4,69%
Materials suport estudi	62,71%	25,00%	12,29%

Ciències Morfològiques

Ús de la llengua	Català	Castellà	Altres
Oral	87,50%	12,50%	0,00%
Recursos suport oral	87,50%	12,50%	0,00%
Materials suport estudi	84,38%	15,63%	0,00%

Cirurgia

Ús de la llengua	Català	Castellà	Altres
Oral	0,00%	100,00%	0,00%
Recursos suport oral	0,00%	100,00%	0,00%
Materials suport estudi	0,00%	100,00%	0,00%

Comunicació Audiovisual i Publicitat

Ús de la llengua	Català	Castellà	Altres
Oral	47,43%	52,57%	0,00%
Recursos suport oral	41,98%	58,02%	0,00%
Materials suport estudi	37,64%	61,81%	0,55%

Didàctica de la Llengua, de la Literatura i de les Ciències Socials

Ús de la llengua	Català	Castellà	Altres
Oral	99,04%	0,00%	0,96 %
Recursos suport oral	98,08 %	0,00%	1,92 %
Materials suport estudi	92,31%	4,81%	2,88%

Didàctica de la Matemàtica i de les Ciències Experimentals

Ús de la llengua	Català	Castellà	Altres
Oral	81,48%	18,52%	0,00%
Recursos suport oral	82,41%	17,59%	0,00%
Materials suport estudi	81,00%	19,00%	0,00%

Didàctica de l'Expressió Musical, Plàstica i Corporal

Ús de la llengua	Català	Castellà	Altres
Oral	93,24%	6,76%	0,00%
Recursos suport oral	96,88%	3,13%	0,00%
Materials suport estudi	93,18%	6,82%	0,00%

Dret Privat

Ús de la llengua	Català	Castellà	Altres
Oral	31,25%	68,75%	0,00%
Recursos suport oral	23,26%	76,74%	0,00%
Materials suport estudi	16,89%	81,42%	1,69%

Dret Públic i Ciències Historicojurídiques

Ús de la llengua	Català	Castellà	Altres
Oral	48,76%	51,24%	0,00%
Recursos suport oral	44,60%	53,98%	1,42%
Materials suport estudi	40,60%	56,60%	2,80%

Economia Aplicada

Ús de la llengua	Català	Castellà	Altres
Oral	60,96%	37,50%	1,54%
Recursos suport oral	54,33%	44,23%	1,44%
Materials suport estudi	41,35%	48,32%	10,34%

Economia de l'Empresa

Ús de la llengua	Català	Castellà	Altres
Oral	56,12%	42,62%	1,26%
Recursos suport oral	52,87%	43,64%	3,49%
Materials suport estudi	49,20%	45,55%	5,25%

Economia i d'Història Econòmica

Ús de la llengua	Català	Castellà	Altres
Oral	41,21%	50,98%	7,81%
Recursos suport oral	39,84%	51,22%	8,94%
Materials suport estudi	43,80%	47,44%	8,76%

Enginyeria Electrònica

Ús de la llengua	Català	Castellà	Altres
Oral	76,02%	23,98%	0,00%
Recursos suport oral	82,50%	17,00%	0,50%
Materials suport estudi	70,83%	26,56%	2,60%

Enginyeria Química

Ús de la llengua	Català	Castellà	Altres
Oral	75,41%	24,59%	0,00%
Recursos suport oral	78,45%	21,55%	0,00%
Materials suport estudi	69,20%	13,39%	17,41%

Enginyeria de la Informació i de les Comunicacions

Ús de la llengua	Català	Castellà	Altres
Oral	87,76%	8,16%	4,08%
Recursos suport oral	86,73%	9,18%	4,08%
Materials suport estudi	90,31%	4,59%	5,10%

Farmacologia, Terapèutica i Toxicologia

Ús de la llengua	Català	Castellà	Altres
Oral	82,35%	17,65%	0,00%
Recursos suport oral	88,24%	11,76%	0,00%
Materials suport estudi	27,27%	18,18%	54,55%

Filologia Anglesa i Germanística

Ús de la llengua	Català	Castellà	Altres
Oral	0,00%	3,13%	96,88%
Recursos suport oral	0,00%	0,00%	100,00%
Materials suport estudi	0,00%	0,00%	100,00%

Filologia Catalana

Ús de la llengua	Català	Castellà	Altres
Oral	79,17%	20,83%	0,00%
Recursos suport oral	80,00%	20,00%	0,00%
Materials suport estudi	79,76%	19,05%	1,19%

Filologia Espanyola

Ús de la llengua	Català	Castellà	Altres
Oral	30,92%	69,08%	0,00%
Recursos suport oral	30,92%	69,08%	0,00%
Materials suport estudi	24,32%	75,00%	0,68%

Filologia Francesa i Romànica

Ús de la llengua	Català	Castellà	Altres
Oral	40,00%	35,00%	25,00%
Recursos suport oral	37,50%	30,00%	32,50%
Materials suport estudi	43,75%	12,50%	43,75%

Filosofia

Ús de la llengua	Català	Castellà	Altres
Oral	74,19%	25,81%	0,00%
Recursos suport oral	78,23%	21,77%	0,00%
Materials suport estudi	47,58%	51,61%	0,81%

Física

Ús de la llengua	Català	Castellà	Altres
Oral	64,84%	33,20%	1,95%
Recursos suport oral	59,38%	36,46%	4,17%
Materials suport estudi	55,42%	36,67%	7,92%

Genètica i Microbiologia

Ús de la llengua	Català	Castellà	Altres
Oral	79,29%	20,71%	0,00%
Recursos suport oral	60,29%	33,82%	5,88%
Materials suport estudi	59,68%	19,35%	20,97%

Geografia

Ús de la llengua	Català	Castellà	Altres
Oral	89,22%	10,78%	0,00%
Recursos suport oral	92,41%	7,59%	0,00%
Materials suport estudi	65,09%	27,83%	7,08%

Geologia

Ús de la llengua	Català	Castellà	Altres
Oral	88,54%	11,46%	0,00%
Recursos suport oral	94,57%	4,35%	1,09%
Materials suport estudi	92,39%	6,52%	1,09%

Història Moderna i Contemporània

Ús de la llengua	Català	Castellà	Altres
Oral	81,06%	18,94%	0,00%
Recursos suport oral	77,42%	22,58%	0,00%
Materials suport estudi	59,65%	37,72%	2,63%

Matemàtiques

Ús de la llengua	Català	Castellà	Altres
Oral	86,19%	13,81%	0,00%
Recursos suport oral	91,01%	8,99%	0,00%
Materials suport estudi	89,10%	10,17%	0,73%

Medicina

Ús de la llengua	Català	Castellà	Altres
Oral	100,00%	0,00%	0,00%
Recursos suport oral	100,00%	0,00%	0,00%
Materials suport estudi	100,00%	0,00%	0,00%

Medicina i Cirurgia Animal

Ús de la llengua	Català	Castellà	Altres
Oral	69,44%	30,56%	0,00%
Recursos suport oral	69,44%	30,56%	0,00%
Materials suport estudi	34,72%	47,22%	18,06%

Microelectrònica i Sistemes Electrònics

Ús de la llengua	Català	Castellà	Altres
Oral	87,50%	12,50%	0,00%
Recursos suport oral	81,25%	13,39%	5,36%
Materials suport estudi	80,36%	16,07%	3,57%

Pedagogia Aplicada

Ús de la llengua	Català	Castellà	Altres
Oral	83,33%	16,67%	83,33%
Recursos suport oral	84,43%	15,57%	0,00%
Materials suport estudi	71,61%	28,39%	0,00%

Pedagogia Sistemàtica i Social

Ús de la llengua	Català	Castellà	Altres
Oral	90,32%	9,68%	0,00%
Recursos suport oral	90,83%	7,50%	1,67%
Materials suport estudi	78,33%	20,00%	1,67%

Pediatria, Obstetrícia i Ginecologia i Medicina Preventiva

Ús de la llengua	Català	Castellà	Altres
Oral	50,00%	50,00%	0,00%
Recursos suport oral	50,00%	50,00%	0,00%
Materials suport estudi	50,00%	50,00%	0,00%

Periodisme i Ciències de la Comunicació

Ús de la llengua	Català	Castellà	Altres
Oral	71,14%	28,46%	0,41%
Recursos suport oral	72,38%	27,14%	0,48%
Materials suport estudi	56,75%	42,25%	1,00%

Prehistòria

Ús de la llengua	Català	Castellà	Altres
Oral	41,67%	58,33%	0,00%
Recursos suport oral	51,47%	47,06%	1,47%
Materials suport estudi	29,41%	66,18%	4,41%

Psicobiologia i Metodologia de les Ciències de la Salut

Ús de la llengua	Català	Castellà	Altres
Oral	75,76%	24,24%	0,00%
Recursos suport oral	80,88%	19,12%	0,00%
Materials suport estudi	79,69%	18,75%	1,56%

Psicologia Bàsica, Evolutiva i de l'Educació

Ús de la llengua	Català	Castellà	Altres
Oral	83,49%	16,51%	0,00%
Recursos suport oral	63,95%	36,05%	0,00%
Materials suport estudi	52,27%	44,70%	3,03%

Psicologia Clínica i de la Salut

Ús de la llengua	Català	Castellà	Altres
Oral	58,33%	41,67%	0,00%
Recursos suport oral	37,50%	62,50%	0,00%
Materials suport estudi	26,56%	71,88%	1,56%

Psicologia Social

Ús de la llengua	Català	Castellà	Altres
Oral	32,26%	67,74%	0,00%
Recursos suport oral	27,59%	72,41%	0,00%
Materials suport estudi	17,59%	82,41%	0,00%

Psiquiatria i Medicina Legal

Ús de la llengua	Català	Castellà	Altres
Oral	53,13%	46,88%	0,00%
Recursos suport oral	28,13%	59,38%	12,50%
Materials suport estudi	50,00%	35,71%	14,29%

Química

Ús de la llengua	Català	Castellà	Altres
Oral	67,33%	29,95%	2,72%
Recursos suport oral	73,42%	22,63%	3,95%
Materials suport estudi	77,93%	17,29%	4,79%

Sanitat i Anatomia Animals

Ús de la llengua	Català	Castellà	Altres
Oral	79,76%	20,24%	0,00%
Recursos suport oral	77,38%	22,62%	0,00%
Materials suport estudi	54,76%	30,95%	14,29%

Sociologia

Ús de la llengua	Català	Castellà	Altres
Oral	76,33%	23,67%	0,00%
Recursos suport oral	78,89%	21,11%	0,00%
Materials suport estudi	65,73%	32,30%	1,97%

Telecomunicació i Enginyeria de Sistemes

Ús de la llengua	Català	Castellà	Altres
Oral	44,38%	55,63%	0,00%
Recursos suport oral	53,05%	46,95%	0,00%
Materials suport estudi	63,13%	33,13%	3,75%

Traducció i Interpretació

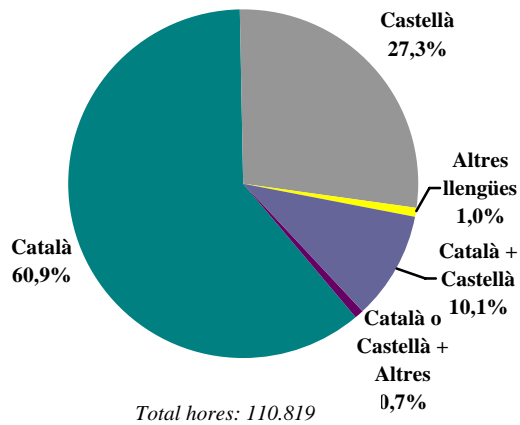
Ús de la llengua	Català	Castellà	Altres
Oral	25,00%	65,38%	9,62%
Recursos suport oral	20,83%	45,83%	33,33%
Materials suport estudi	22,12%	38,46%	39,42%

8. L'ús de les llengües per hores lectives i alumnes matriculats

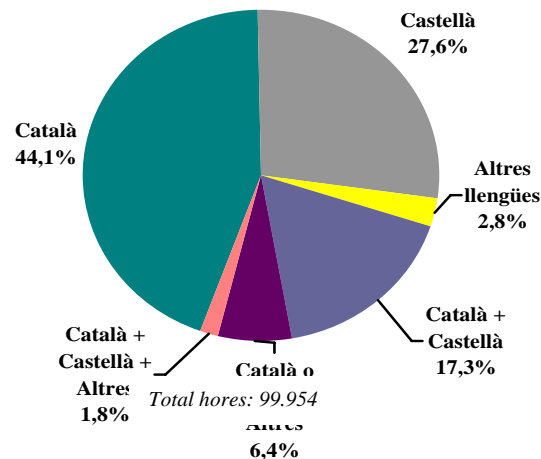
8.1. L'ús de les llengües al conjunt de la UAB per hores lectives

Del total d'hores lectives, el 60,9% s'imparteixen en català i en el 61% s'utilitza aquesta llengua en els recursos de suport a l'exposició oral. Pel que fa als materials de suport a l'estudi, cal destacar que el 25,5% utilitza materials en diverses llengües (català, castellà i/o altres).

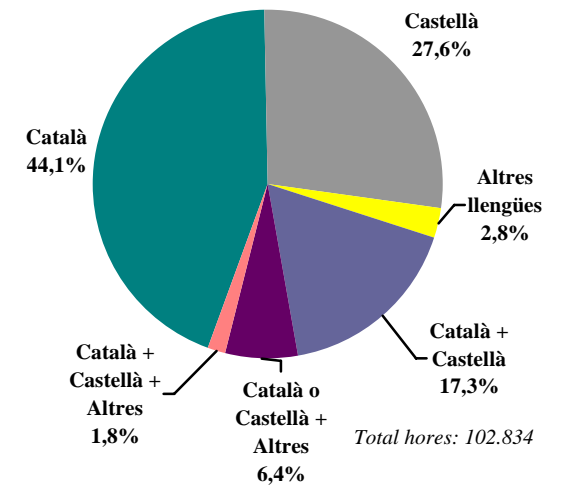
Ús oral de les llengües per hores lectives



Ús de les llengües en els materials de suport a l'estudi per hores lectives



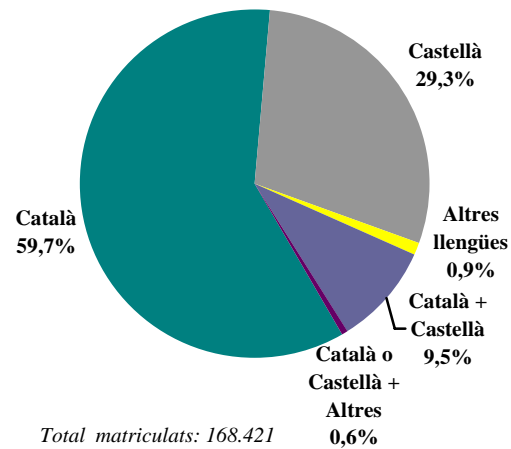
Ús de les llengües en els materials de suport a l'estudi per hores lectives



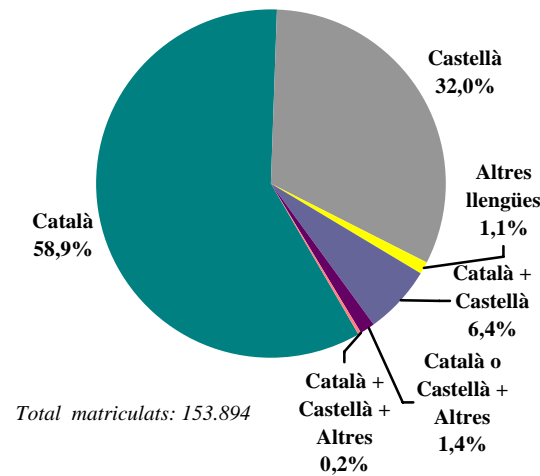
8.2. L'ús de les llengües al conjunt de la UAB per alumnes matriculats

Del total d'alumnes matriculats, el 59,7% rep la docència en grups classe on la llengua oral és la catalana i el 58,9% dels alumnes tenen materials de suport a l'estudi en aquesta llengua. Cal assenyalar que només el 7,3% dels estudiants està matriculat en algun grup classe en què els materials de suport a l'estudi estan en una altra llengua (anglès, francès, alemany, etc.) a més del català i/o el castellà.

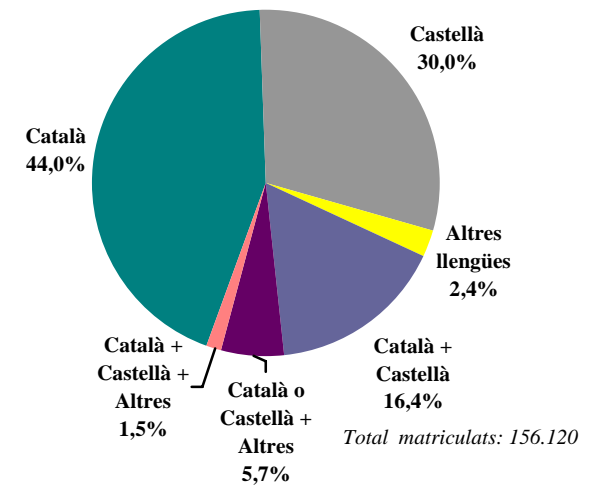
Ús oral de les llengües per hores lectives



Ús de les llengües en els materials de suport a l'estudi per hores lectives

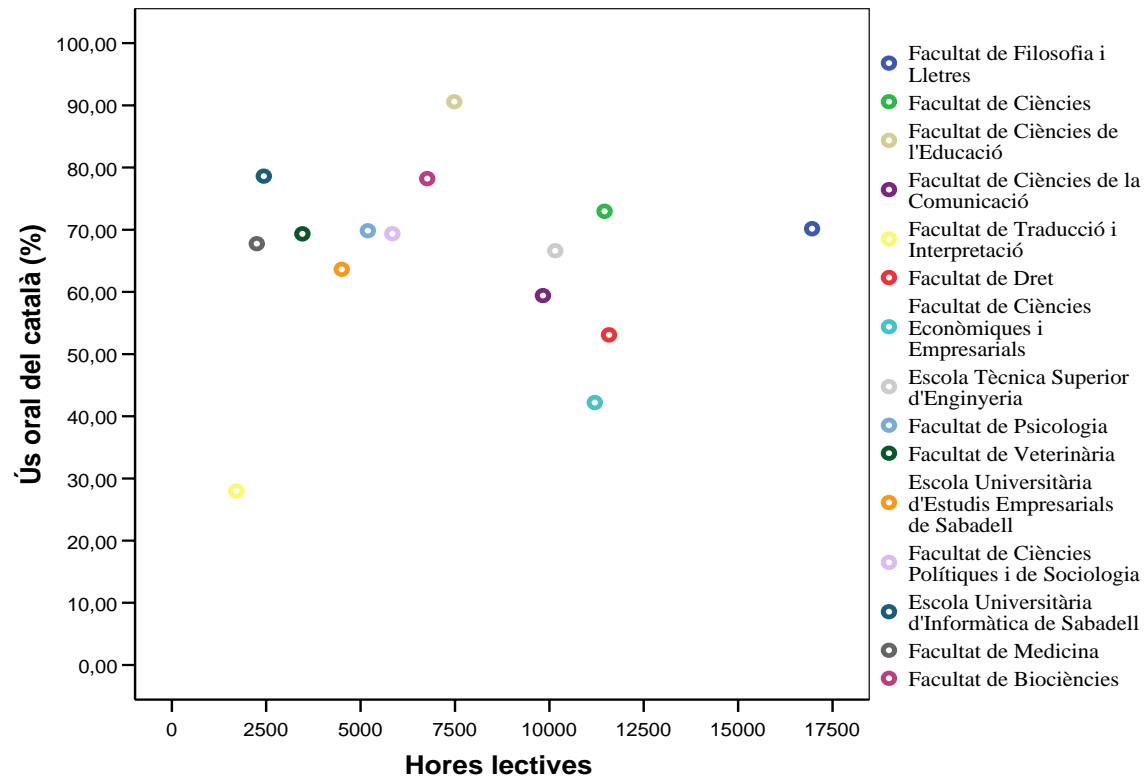


Ús de les llengües en els materials de suport a l'estudi per hores lectives

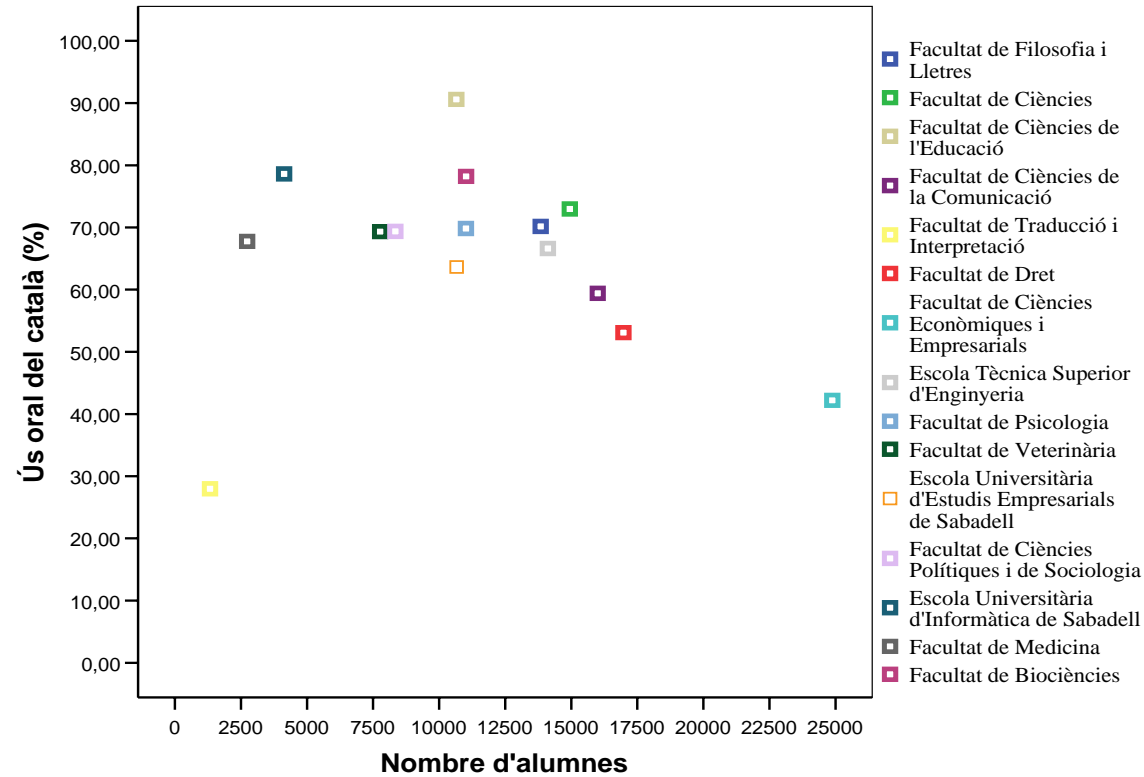


8.3. L'ús de la llengua catalana als centres docents per hores lectives i alumnes matriculats

A continuació es presenta un gràfic de l'impacte que té l'ús oral del català per a fer la classe dels diferents centres docents en funció del nombre d'hores lectives.



El gràfic següent mostra l'impacte que té l'ús oral del català per a fer la classe dels diferents centres docents en funció del nombre d'alumnes matriculats. S'observa que, quan el nombre d'alumnes matriculats és més gran, l'ús oral del català per a fer la classe és més baix.



Ús de la llengua catalana als centres docents per hores lectives i alumnes matriculats (1)

Centre docent	Hores / Matriculats	Ús oral					Ús recursos suport oral					Ús materials suport estudi				
		0%	25%	50%	75%	100%	0%	25%	50%	75%	100%	0%	25%	50%	75%	100%
Filosofia i Lletres	Hores lectives	24,78	1,59	3,63	3,61	66,39	23,96	0,83	4,29	2,20	68,72	31,05	4,65	17,88	10,64	35,78
	Matriculats	23,70	1,22	3,07	5,09	66,91	22,62	0,72	3,61	2,37	70,68	30,17	4,04	20,53	9,60	35,66
Ciències	Hores lectives	22,25	0,92	1,35	2,75	72,74	20,06	0,90	1,40	1,50	76,13	18,42	1,37	2,46	2,96	74,79
	Matriculats	23,35	0,71	1,97	3,02	70,94	20,32	0,70	1,70	1,06	76,21	19,12	0,52	2,98	2,09	75,28
Ciències de l'Educació	Hores lectives	5,21	2,14	2,21	3,41	87,03	5,56	2,99	1,81	1,67	87,99	7,01	1,22	8,01	20,03	63,73
	Matriculats	7,87	1,27	1,47	3,93	85,46	7,02	3,06	1,28	2,49	86,15	6,27	1,72	6,64	20,45	64,91
Ciències de la Comunicació	Hores lectives	29,20	3,97	6,71	6,61	53,51	37,14	-	7,21	2,11	53,55	35,32	2,15	17,42	5,85	39,26
	Matriculats	29,84	5,50	6,84	5,95	51,88	40,32	-	5,87	1,94	51,86	35,98	2,12	24,42	6,61	30,87
Traducció i Interpretació	Hores lectives	54,68	16,67	1,75	13,16	13,74	57,93	11,89	8,23	10,06	11,89	49,42	15,79	13,74	9,65	11,40
	Matriculats	48,31	8,11	1,95	18,78	22,84	48,89	5,19	6,49	17,04	22,38	40,35	12,55	13,97	16,75	16,38
Dret	Hores lectives	40,11	2,63	11,31	1,64	44,30	42,57	0,97	9,99	1,46	45,00	51,50	3,65	18,55	2,71	23,58
	Matriculats	40,23	2,95	10,86	1,49	44,47	43,98	0,58	9,48	2,39	43,56	50,95	2,81	19,11	2,45	24,68
Ciències Econòm. i Empresarials	Hores lectives	53,38	2,54	3,24	1,74	39,10	58,15	0,88	5,79	2,28	32,90	56,99	4,50	8,00	3,71	26,79
	Matriculats	54,13	1,86	3,56	1,59	38,86	57,46	0,78	4,92	2,13	34,70	57,76	4,24	7,28	2,80	27,92
ETS d'Enginyeria	Hores lectives	26,19	3,99	2,95	4,04	62,83	30,13	1,05	2,25	2,10	64,47	26,85	4,73	7,39	5,58	55,46
	Matriculats	29,09	3,90	2,35	3,14	61,51	32,92	1,04	1,66	2,39	61,99	24,44	3,21	7,08	6,46	58,82
Psicologia	Hores lectives	21,97	4,05	4,62	10,69	58,67	38,08	3,72	8,98	4,02	45,20	39,13	5,28	17,08	2,80	35,71
	Matriculats	21,34	3,84	3,73	9,49	61,60	35,93	3,99	8,56	4,21	47,31	37,03	5,57	16,65	3,48	37,27
Veterinària	Hores lectives	21,45	5,93	3,47	5,70	63,46	28,42	1,73	9,83	-	60,02	63,32	1,34	10,28	2,34	22,72
	Matriculats	24,88	3,37	4,25	4,75	62,75	33,52	1,09	8,70	-	56,69	64,08	1,67	10,11	1,74	22,41
EU d'Estudis Empresarials de Sabadell	Hores lectives	32,00	-	-	-	68,00	32,67	-	-	-	67,33	32,54	-	-	-	67,46
	Matriculats	35,43	-	-	-	64,57	37,68	-	-	-	62,32	38,33	-	-	-	61,67

Ús de la llengua catalana als centres docents per hores lectives i alumnes matriculats (2)

Centre docent	Nombre	Ús oral català					Ús suport oral català					Ús suport estudi català				
		0%	25%	50%	75%	100%	0%	25%	50%	75%	100%	0%	25%	50%	75%	100%
Ciències Polítiques i Sociologia	Hores lectives	29,54	3,17	1,37	4,45	61,47	30,36	-	1,45	2,09	66,09	27,79	15,22	23,72	10,88	22,39
	Matriculats	27,17	2,38	0,49	4,94	65,01	28,52	-	0,73	4,32	66,43	29,41	14,96	21,51	12,39	21,73
EU d'Informàtica de Sabadell	Hores lectives	19,10	1,64	-	1,64	77,62	22,62	-	-	-	77,38	19,83	-	-	1,28	78,89
	Matriculats	20,15	1,21	-	1,79	76,85	23,60	-	-	-	76,40	20,63	-	-	1,90	77,48
Medicina	Hores lectives	30,67	1,33	-	4,67	63,33	29,33	-	4,00	-	66,67	26,21	8,28	-	-	65,52
	Matriculats	15,18	0,84	-	1,43	82,55	15,92	-	1,24	-	82,84	10,25	2,80	-	-	86,96
Biociències	Hores lectives	21,73	3,10	1,11	2,22	71,84	30,50	0,92	3,90	4,82	59,86	33,10	1,84	7,82	9,89	47,36
	Matriculats	20,89	3,35	1,97	3,00	70,79	29,12	1,95	2,90	3,49	62,54	32,68	1,33	7,15	6,06	52,77

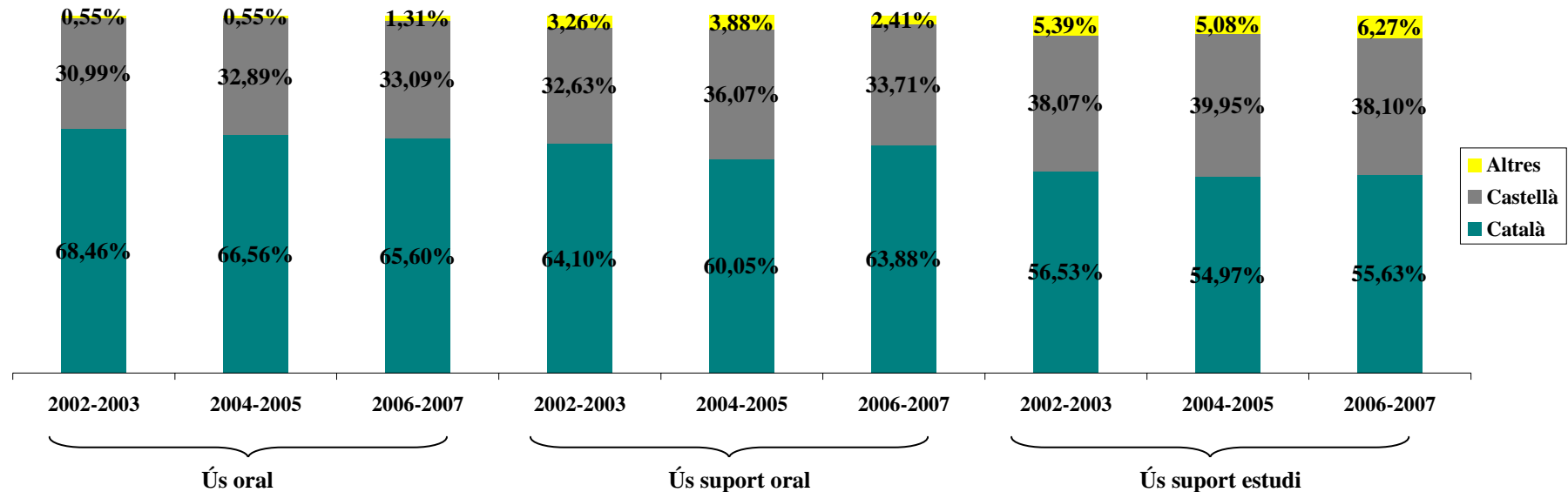
9. L'evolució de l'ús de les llengües a la UAB (cursos 2002-2003, 2004-2005 i 2006-2007)

Les dades d'aquest capítol fan referència al conjunt d'assignatures, excloent-ne les de llengua, literatura i traducció entre llengües.

9.1. L'ús de les llengües al conjunt de la UAB (cursos 2002-2003, 2004-2005 i 2006-2007)

Ús de la llengua	2002-2003			2004-2005			2006-2007		
	Ús oral	Ús suport oral	Ús suport estudi	Ús oral	Ús suport oral	Ús suport estudi	Ús oral	Ús suport oral	Ús suport estudi
Català	68,46%	64,10%	56,53%	66,56%	60,05%	54,97%	65,60%	63,88%	55,63%
Castellà	30,99%	32,63%	38,07%	32,89%	36,07%	39,95%	33,09%	33,71%	38,10%
Altres llengües	0,55%	3,26%	5,39%	0,55%	3,88%	5,08%	1,31%	2,41%	6,27%
Anglès	0,24%	2,66%	4,35%	0,28%	2,38%	3,95%	1,11%	2,05%	5,41%
Anglès i altres	-	-	-	-	0,32%	0,28%	-	0,02%	0,23%
Altres	0,31%	0,60%	1,04%	0,27%	1,18%	0,85%	0,20%	0,34%	0,63%
Base (grups classe)	2.362	2.294	2.243	3.005	2.762	2.714	3.120	2.839	2.895

Gràfic sobre l'ús de les llengües al conjunt de la UAB
(cursos 2002-2003, 2004-2005 i 2006-2007)



9.2. L'ús de les llengües per centres docents (cursos 2002-2003, 2004-2005 i 2006-2007)

A totes les assignatures impartides a la UAB, excloent-ne les de llengua, literatura i traducció entre llengües.

Centre docent	Ús de la llengua	2002-2003			2004-2005			2006-2007		
		Ús oral	Ús suport oral	Ús suport estudi	Ús oral	Ús suport oral	Ús suport estudi	Ús oral	Ús suport oral	Ús suport estudi
Filosofia i Lletres	Català	70,48%	65,91%	47,39%	71,95%	58,28%	47,95%	70,16%	71,34%	53,69%
	Castellà	26,82%	28,71%	41,53%	27,49%	30,36%	43,58%	26,39%	24,24%	36,38%
	Altres llengües	2,69%	5,37%	11,08%	0,57%	11,36%	8,48%	3,45%	4,42%	9,94%
Ciències*	Català	79,02%	70,52%	71,12%	77,06%	74,17%	75,46%	74,72%	74%	72,19%
	Castellà	20,98%	19,61%	17,36%	22,71%	19,32%	17,27%	24,35%	24,11%	21,95%
	Altres llengües	0,00%	9,86%	11,52%	0,23%	6,51%	7,27%	0,93%	1,89%	5,86%
Ciències de l'Educació	Català	88,00%	86,09%	77,69%	87,06%	81,69%	66,94%	90,58%	91,18%	83,45%
	Castellà	12,00%	13,81%	22,31%	12,17%	17,17%	32,01%	9,31%	8,37%	15,97%
	Altres llengües	0,00%	0,10%	0,00%	0,77%	1,14%	1,05%	0,11%	0,45%	0,58%
Ciències de la Comunicació	Català	54,67%	49,53%	39,73%	60,87%	57,70%	46,63%	59,41%	55,65%	50,29%
	Castellà	45,33%	49,41%	57,67%	39,13%	41,44 %	51,98%	40,43%	44,18%	49,13%
	Altres llengües	0,00 %	1,05%	2,59%	0,00%	0,86%	1,39%	0,17%	0,18%	0,58%
Traducció i Interpretació	Català	56,25%	58,06%	42,19%	46,43%	34,72%	31,48%	27,98%	26,25%	28,57%
	Castellà	37,50%	30,65%	26,56%	40,63%	37,04%	28,70%	66,07%	53,13%	47,02%
	Altres llengües	6,25%	11,29%	31,25%	12,95%	28,24%	39,81%	5,95%	20,63%	24,4%
Dret	Català	44,19%	44,64 %	35,03%	51,43%	43,88%	36,11 %	53,09%	51,06%	37,34%
	Castellà	55,65%	55,36 %	64,80 %	48,57 %	55,82%	63,37%	46,91%	48,76%	60,92%
	Altres llengües	0,16%	0,00%	0,16%	0,00%	0,30%	0,51%	0,00%	0,18%	1,75%
Ciències Econòm. i Empresariais	Català	51,91%	48,40%	40,84%	40,70%	40,25%	37,18%	42,21%	38,73%	33,39%
	Castellà	47,61%	50,62%	58,42%	57,97%	57,08%	60,92%	53,61%	55,17%	56,21%
	Altres llengües	0,47%	0,98%	0,74%	1,33%	2,67%	1,90%	4,18%	6,1%	10,4%
ETS d'Enginyeria	Català	72,89%	71,73%	69,25%	72,13%	72,41%	73,16%	66,62%	64,72%	62,04%
	Castellà	27,11%	26,42%	26,29%	27,87%	27,22%	21,12%	31,94%	31,94%	29,97%
	Altres llengües	0,00%	1,84%	4,45%	0,00%	0,37%	5,72%	1,44%	3,33%	7,98%
Psicologia	Català	65,27%	60,28%	49,11%	70,25%	53,60%	43,89%	69,84%	54,9%	46,98%
	Castellà	34,73%	39,72%	50,00%	29,75%	46,40%	53,89%	30,16	45,1%	50,84%
	Altres llengües	0,00%	0,00%	0,89%	0,00%	0,00%	2,22%	0,00	0%	2,18%

* Per fer la comparativa, s'ha calculat conjuntament l'ús de les llengües a la docència de les titulacions de la Facultat de Ciències i les de la Facultat de Biociències.

Centre docent	Ús de la llengua	2002-2003			2004-2005			2006-2007		
		Ús oral	Ús suport oral	Ús suport estudi	Ús oral	Ús suport oral	Ús suport estudi	Ús oral	Ús suport oral	Ús suport estudi
Veterinària	Català	64,09%	55,34%	49,22%	73,27%	42,57%	37,78%	69,34%	60,74%	29,13%
	Castellà	35,91%	41,75%	44,27%	26,73%	48,27%	50,56%	30,66%	39,06%	48,7%
	Altres llengües	0,00	2,91%	6,51%	0,00%	9,16%	11,67%	0,00%	0,20%	22,17%
EU d'Estudis Empresarials de Sabadell	Català	75,27%	64,81%	63,66%	57,64%	59,86%	62,1%	63,64%	63,64%	63,58%
	Castellà	24,73%	35,19%	36,34%	42,36%	39,79%	37,9%	35,88%	35,71%	35,76%
	Altres llengües	0,00%	0,00%	0,00%	0,00%	0,35%	0,00%	0,49%	0,65%	0,66%
Ciències Polítiques i Sociologia	Català	69,85%	67,61%	49,15%	70,47%	70,66%	50,99%	69,37%	71,83%	47,01%
	Castellà	30,15%	31,53%	45,45%	29,53%	28,99%	38,49%	30,63%	27,43%	44,96%
	Altres llengües	0,00%	0,85%	5,39%	0,00%	0,35%	10,52%	0,00%	0,75%	8,02%
EU d'Informàtica de Sabadell	Català	71,43%	69,49%	70,00%	73,76%	62,79%	66,49%	78,62%	74,63%	78,73%
	Castellà	28,57%	29,04%	29,23%	26,24%	36,05%	32,22%	21,38%	25,37%	20,9%
	Altres llengües	0,00%	1,47%	0,76%	0,00%	1,16%	1,29%	0,00%	0,00%	0,37%
Medicina	Català	64,09%	65,71%	64,29%	67,86%	51,79%	54,46%	67,76%	67,11%	70,00%
	Castellà	35,91%	32,86%	34,29%	32,14%	46,43%	43,75%	32,24%	30,26%	27,14%
	Altres llengües	0,00%	1,42%	1,42%	0,00%	1,79%	37,78%	0,00%	2,63%	2,86%

9.3. L'ús de la llengua catalana per titulacions (cursos 2002-2003, 2004-2005 i 2006-2007)

A totes les assignatures impartides a la UAB, excloent-ne les de llengua, literatura i traducció entre llengües.

Titulació	2002-2003			2004-2005			2006-2007		
	Ús oral	Ús suport oral	Ús suport estudi	Ús oral	Ús suport oral	Ús suport estudi	Ús oral	Ús suport oral	Ús suport estudi
Antropologia Social i Cultural	39,81%	37,96%	14,81%	54,46%	44,23%	23,08%	42,05%	50,00%	30,26%
Filologia Anglesa	2,50%	2,50%	2,50%	73,53%	75,00%	40,00%	47,73%	47,73%	38,64%
Filologia Catalana	61,54%	53,85%	53,85%	75,00%	69,00%	45,00%	77,68%	77,68%	65,18%
Filologia Clàssica	70,16%	63,89%	40,00%	66,07%	47,97%	41,38%	83,09%	78,79%	60,94%
Filologia Francesa	34,72%	30,56%	17,65%	66,67%	64,47%	32,89%	80,88%	80,88%	70,59%
Filologia Hispànica	57,14%	42,86%	35,71%	72,92%	72,73%	36,36%	58,78%	58,78%	49,32%
Filologia Romànica	-	-	-	100%	100%	100%	-	-	-
Filosofia	65,97%	70,83%	65,00%	68,18%	63,13%	45,45%	75,00%	79,17%	46,88%
Història	70,15%	67,96%	47,75%	78,48%	65,74%	46,46%	72,84%	75,22%	54,05%
Història de l'Art	78,95%	74,29%	43,75%	75,82%	59,31%	42,86%	82,39%	83,52%	73,84%
Història i Ciències de la Música	93,33%	83,33%	59,48%	94,35%	60,19%	46,15%	85,71%	88,39%	68,18%
Humanitats	64,29%	55,00%	39,71%	63,83%	55,95%	55,62%	71,08%	73,00%	57,29%
Teoria de la Literatura i Literatura Comparada	37,50%	33,33%	22,92%	78,57%	57,14%	32,14%	58,33%	60,00%	41,07%
Graduat Superior d'Arxivística i Gestió de Documents	-	-	-	66,67%	60,71%	75,00%	97,22%	96,43%	91,67%
Geografia	92,16%	79,41%	62,50%	90,57%	83,67%	70,83%	93,06%	93,75%	60,48%
Biologia	77,53%	58,78%	59,12%	68,46%	57,04%	63,56%	73,64%	64,45%	62,62%
Bioquímica	78,00%	59,09%	61,96%	88,00%	70,65%	43,75%	96,43%	88,00%	74,11%
Biotecnologia	72,14%	58,59%	60,00%	78,65%	73,13%	60,00%	78,05%	77,63%	61,11%
Ciències Ambientals	90,12%	77,56%	73,17%	92,27%	73,98%	79,90%	80,97%	84,27%	80,77%
Estadística	75,00%	75,00%	75,00%	70,24%	75,00%	75,00%	66,25%	76,25%	76,25%
Física	75,00%	68,85%	75,74%	65,28%	78,07%	83,20%	60,86%	61,15%	60,21%
Geologia	79,31%	62,04%	61,54%	74,19%	60,58%	62,93%	73,48%	84,38%	85,48%
Matemàtiques	92,31%	94,14%	85,00%	90,91%	95,90%	97,18%	69,57%	66,25%	76,06%
Química	70,59%	69,32%	75,39%	74,02%	80,00%	83,33%	74,73%	78,7%	76,90%
Educació Social	73,86%	65,91%	53,57%	88,10%	80,56%	38,75%	91,18%	94,12%	83,82%
Mestre. Educació Especial	82,81%	67,19%	64,29%	87,50%	83,75%	64,58%	93,75%	93,33%	86,67%

Titulació	2002-2003			2004-2005			2006-2007		
	Ús oral	Ús suport oral	Ús suport estudi	Ús oral	Ús suport oral	Ús suport estudi	Ús oral	Ús suport oral	Ús suport estudi
Mestre. Educació Física	83,33%	75,00%	64,71%	71,67%	67,86%	61,67%	81,58%	83,82%	85,29%
Mestre. Educació Infantil	92,19%	93,65%	86,11%	93,23%	90,97%	79,55%	92,11%	93,18%	91,15%
Mestre. Educació Musical	100%	100%	86,54%	93,75%	86,36%	60,71%	92,65%	92,65%	83,82%
Mestre. Educació Primària	95,92%	96,94%	88,83%	98,00%	92,31%	84,57%	96,23%	97,06%	88,78%
Mestre. Llengua Estrangera	98,08%	100%	86,54%	81,25%	79,55%	61,36%	90,91%	90,91%	90,91%
Pedagogia	83,17%	81,86%	77,94%	78,41%	68,90%	66,07%	80,68%	80,24%	66,53%
Psicopedagogia	85,29%	85,29%	63,24%	86,36%	84,09%	55,26%	88,24%	88,24%	88,24%
Graduat en Dansa per a Mestres de Primària	-	-	-	100%	100%	100%	-	-	-
Comunicació Audiovisual	47,66%	46,88%	34,38%	48,68%	49,26%	44,35%	57,35%	57,35%	52,21%
Documentació	63,46%	59,62%	55,08%	69,79%	61,46%	47,00%	75,00%	76,47%	81,25%
Periodisme	60,19%	54,65%	41,60%	62,43%	60,88%	49,31%	67,04%	66,30%	58,04%
Publicitat i Relacions Públiques	39,10%	31,41%	34,03%	56,73%	46,74%	35,64%	47,46%	31,48%	32,87%
Traducció i Interpretació	56,25%	58,06%	42,19%	45,00%	32,86%	35,71%	29,55%	27,5%	28,41%
Estudis d'Àsia Oriental	-	-	-	51,92%	32,50%	11,36%	35,71%	28,57%	39,29%
Graduat Superior en Estudis Internacionals i Interculturals	-	-	-	37,50%	28,57%	10,00%	40,38%	40,38%	40,38%
Dret	41,83%	41,99%	31,68%	51,00%	41,36%	35,19%	52,28%	45,99%	38,10%
Relacions Laborals	55,77%	60,26%	51,92%	56,25%	57,05%	51,35%	61,76%	72,12%	54,07%
Ciències del Treball	32,29%	33,33%	19,79%	50,00%	51,04%	40,22%	54,84%	50,00%	33,93%
Criminologia	-	-	-	29,17%	16,67%	16,67%	52,50%	42,65%	35,00%
Administració i Direcció d'Empreses	53,16%	51,03%	41,96%	39,86%	39,53%	37,05%	42,35%	41,14%	34,25%
Economia	50,68%	48,08%	44,42%	45,94%	45,24%	43,32%	40,39%	37,81%	36,74%
ADE + Dret	-	-	-	43,25%	42,82%	38,56%	42,41%	39,84%	32,69%
Investigació i Tècniques de Mercat	-	-	-	20,00%	20,00%	20,00%	44,08%	29,17%	21,53%
Enginyeria Electrònica	51,72%	51,72%	44,64%	82,35%	76,47%	77,78%	87,50%	73,44%	60,94%
Enginyeria Informàtica	78,61%	79,21%	77,34%	80,24%	81,82%	79,68%	67,21%	66,13%	65,94%
Enginyeria Química	69,57%	64,13%	67,61%	75,00%	75,00%	50,00%	76,50%	74,47%	63,30%
Enginyeria de Materials	72,22%	72,22%	44,44%	76,47%	76,47%	46,67%	73,68%	33,33%	-
ET de Telecomunicació. Especialitat Sistemes Electrònics	-	-	-	44,34%	44,34%	63,21%	53,47%	58,55%	63,82%

Titulació	2002-2003			2004-2005			2006-2007		
	Ús oral	Ús suport oral	Ús suport estudi	Ús oral	Ús suport oral	Ús suport estudi	Ús oral	Ús suport oral	Ús suport estudi
Logopèdia	90,00%	86,84%	78,75%	89,47%	84,38%	65,38%	80,00%	71,05%	58,75%
Psicologia	60,81%	55,48%	42,66%	67,63%	49,59%	41,60%	67,96%	52,22%	45,36%
Ciència i Tecnologia dels Aliments	70,59%	67,19%	67,19%	76,47%	52,94%	30,77%	60,53%	71,05%	42,11%
Veterinària	63,64%	53,16%	45,63%	71,95%	39,63%	38,49%	70,76%	59,15%	27,78%
Ciències Empresarials	64,09%	64,81%	63,66%	57,64%	59,86%	62,10%	63,64%	63,64%	63,58%
Ciències Polítiques	78,51%	68,52%	48,15%	66,22%	65,93%	48,55%	65,22%	66,18%	42,82%
Sociologia	78,18%	75,00%	54,63%	77,71%	76,23%	57,72%	71,30%	74,05%	53,21%
ET d'Informàtica de Gestió	70,59%	69,12%	69,79%	77,16%	67,65%	69,48%	81,25%	76,00%	81,50%
ET d'Informàtica de Sistemes	71,05%	70,61%	71,30%	79,65%	68,06%	72,56%	78,02%	76,79%	81,70%
Medicina	71,43%	65,71%	64,29%	67,86%	51,79%	54,46%	67,76%	67,11%	70,00%
Filol. Francesa + Filol. Anglesa	-	-	-	-	-	-	57,35%	57,35%	52,94%
Filol. Francesa + Filol. Catalana	-	-	-	-	-	-	98,21%	98,21%	91,07%
Filol. Francesa + Filol. Hispànica	-	-	-	-	-	-	81,25%	81,25%	75,00%
Filol. Hispànica + Filol. Anglesa	-	-	-	-	-	-	47,00%	47,00%	42,00%
Filol. Hispànica + Filol. Catalana	-	-	-	-	-	-	72,83%	72,83%	65,22%
Filol. Hispànica + Filol. Francesa	-	-	-	-	-	-	65,28%	65,28%	58,33%
Filol. Catalana + Filol. Anglesa	-	-	-	-	-	-	64,42%	64,42%	57,69%
Filol. Catalana + Filol. Francesa	-	-	-	-	-	-	88,16%	88,16%	78,95%
Filol. Catalana + Filol. Hispànica	-	-	-	-	-	-	79,76%	79,76%	71,43%
Traducció i Interpretació. Francès + Filologia Francesa	-	-	-	-	-	-	76,39%	76,39%	68,06%
Enginyeria de Telecomunicació	-	-	-	-	-	-	35,71%	39,29%	47,62%
Enginyeria Informàtica + Matemàtiques	-	-	-	-	-	-	60,26%	58,71%	59,44%
ET Industrial. Especialitat Química Industrial	-	-	-	-	-	-	58,93%	67,31%	81,73%
Gestió Aeronàutica	-	-	-	-	-	-	64,17%	60,34%	59,48%

9.4. L'ús de la llengua castellana per titulacions (cursos 2002-2003, 2004-2005 i 2006-2007)

A totes les assignatures impartides a la UAB, excloent-ne les de llengua, literatura i traducció entre llengües.

Titulació	2002-2003			2004-2005			2006-2007		
	Ús oral	Ús suport oral	Ús suport estudi	Ús oral	Ús suport oral	Ús suport estudi	Ús oral	Ús suport oral	Ús suport estudi
Antropologia Social i Cultural	60,19%	62,04%	66,67%	45,54%	54,81%	75,00%	57,95%	50,00%	61,84%
Filologia Anglesa	40,00%	40,00%	40,00%	20,59%	14,06%	41,67%	24,24%	21,97%	31,06%
Filologia Catalana	38,46%	42,31%	38,46%	25,00%	24,00%	46,00%	22,32%	22,32%	33,04%
Filologia Clàssica	29,84%	21,30%	35,00%	33,93%	14,86%	35,34%	12,50%	12,12%	25,00%
Filologia Francesa	25,00%	25,00%	26,47%	28,57%	27,63%	53,95%	4,41%	1,47%	11,76%
Filologia Hispànica	42,86%	50,00%	50,00%	27,08%	23,86%	50,00%	22,97%	22,30%	30,41%
Filologia Romànica	-	-	-	0,00%	0,00%	0,00%	-	-	-
Filosofia	34,03%	27,50%	35,00%	32,82%	33,75%	46,97%	25,00%	20,83%	53,13%
Història	29,85%	31,31%	47,25%	21,52%	27,08%	46,93%	27,16%	24,55%	41,19%
Història de l'Art	21,05%	25,00%	53,91%	24,18%	27,45%	49,40%	17,61%	16,48%	19,77%
Història i Ciències de la Música	6,66%	12,50%	34,48%	5,65%	13,89%	44,23%	14,29%	11,61%	26,52%
Humanitats	35,71%	42,86%	56,62%	36,17%	42,86%	40,00%	28,92%	27,00%	34,90%
Teoria de la Literatura i Literatura Comparada	54,17%	58,33%	60,42%	21,43%	42,86%	60,71%	41,67%	36,67%	50,00%
Graduat Superior d'Arxivística i Gestió de Documents	-	-	-	33,33%	39,29%	19,44%	2,78%	3,57%	8,33%
Geografia	7,84%	18,63%	27,38%	9,43%	10,71%	19,79%	6,94%	6,25%	32,26%
Biologia	22,47%	25,00%	21,28%	31,54%	35,44%	28,46%	26,36%	32,80%	28,04%
Bioquímica	22,00%	9,09%	8,69%	12,00%	4,35%	15,00%	3,57%	10,00%	7,14%
Biotecnologia	27,86%	21,09%	13,33%	21,35%	15,62%	25,00%	21,95%	21,05%	22,92%
Ciències Ambientals	9,88%	15,38%	18,29%	7,27%	22,45%	16,67%	19,03%	14,92%	18,08%
Estadística	25,00%	25,00%	25,00%	29,76%	25,00%	22,50%	33,75%	23,75%	23,75%
Física	25,00%	26,64%	22,06%	33,33%	19,30%	16,02%	35,86%	35,47%	34,15%
Geologia	20,69%	24,07%	24,04%	25,81%	20,19%	12,93%	26,52%	15,63%	14,52%
Matemàtiques	7,69%	5,46%	10,00%	9,09%	3,28%	2,02%	24,64%	23,75%	15,14%
Química	29,41%	21,97%	13,67%	25,98%	18,50%	13,75%	22,55%	18,83%	20,25%
Educació Social	26,14%	34,09%	46,43%	11,90%	19,44%	61,25%	8,82%	5,88%	16,18%
Mestre. Educació Especial	17,19%	32,81%	35,71%	12,50%	16,25%	35,42%	6,25%	6,67%	13,33%

Titulació	2002-2003			2004-2005			2006-2007		
	Ús oral	Ús suport oral	Ús suport estudi	Ús oral	Ús suport oral	Ús suport estudi	Ús oral	Ús suport oral	Ús suport estudi
Mestre. Educació Física	16,67%	25,00%	35,29%	26,67%	25,00%	31,67%	18,42%	16,18%	14,71%
Mestre. Educació Infantil	7,81%	6,34%	13,89%	6,77%	8,33%	19,89%	7,89%	6,82%	8,85%
Mestre. Educació Musical	0,00%	0,00%	13,46%	6,25%	13,64%	35,71%	7,35%	7,35%	16,18%
Mestre. Educació Primària	4,08%	3,06%	11,17%	2,00%	7,05%	15,43%	3,30%	1,96%	9,69%
Mestre. Llengua Estrangera	1,92%	0,00%	13,46%	4,17%	2,27%	25,00%	9,09%	9,09%	9,09%
Pedagogia	16,83%	17,65%	22,06%	21,59%	31,10%	33,93%	19,32%	18,95%	32,66%
Psicopedagogia	14,71%	14,71%	36,76%	13,64%	15,91%	44,74%	11,76%	11,76%	11,76%
Graduat en Dansa per a Mestres de Primària	-	-	-	0,00%	0,00%	0,00%	-	-	-
Comunicació Audiovisual	52,34%	53,13%	62,50%	51,32%	49,26%	54,03%	42,65%	42,65%	47,79%
Documentació	36,54%	40,38%	41,67%	30,21%	34,37%	44,00%	25,00%	23,53%	18,75%
Periodisme	39,81%	43,60%	55,94%	37,57%	38,80%	50,17%	32,68%	33,39%	41,25%
Publicitat i Relacions Públiques	60,90%	68,59%	64,58%	43,27%	52,72%	64,36%	52,54%	68,52%	66,2%
Traducció i Interpretació	37,50%	30,65%	26,56%	35,71%	31,43%	21,43%	59,09%	36,25%	32,95%
Estudis d'Àsia Oriental	-	-	-	44,23%	45,00%	45,45%	64,29%	60,71%	50,00%
Graduat Superior en Estudis Internacionals i Interculturals	-	-	-	62,50%	71,43%	65,00%	59,62%	57,69%	57,69%
Dret	58,17%	58,01%	68,32%	49,00%	58,24%	64,13%	47,72%	53,54%	60,54%
Relacions Laborals	44,23%	39,74%	47,44%	43,75%	42,95%	48,65%	38,24%	27,88%	45,93%
Ciències del Treball	66,67%	66,67%	80,21%	50,00%	48,96%	59,78%	45,16%	48,96%	65,18%
Criminologia	-	-	-	70,83%	83,33%	83,33%	47,50%	57,35%	55,00%
Administració i Direcció d'Empreses	46,26%	48,24%	57,44%	58,56%	57,91%	60,66%	52,85%	52,86%	55,07%
Economia	48,63%	50,52%	54,50%	51,83%	51,32%	53,48%	52,78%	53,86%	49,24%
ADE + Dret	-	-	-	54,63%	54,79%	59,31%	52,13%	53,56%	55,87%
Investigació i Tècniques de Mercat	-	-	-	80,00%	70,00%	80,00%	50,66%	59,72%	66,67%
Enginyeria Electrònica	48,28%	48,28%	54,46%	17,65%	23,53%	11,11%	12,50%	18,75%	31,25%
Enginyeria Informàtica	21,39%	20,00%	18,75%	19,76%	17,48%	14,39%	30,44%	31,25%	29,68%
Enginyeria Química	30,43%	30,43%	27,27%	25,00%	25,00%	25,00%	23,50%	23,40%	15,43%
Enginyeria de Materials	27,78%	27,78%	38,89%	23,53%	23,53%	43,33%	26,32%	47,22%	44,12%
ET de Telecomunicació. Especialitat Sistemes Electr.	-	-	-	55,66%	55,66%	36,79%	46,53%	41,45%	36,18%

Titulació	2002-2003			2004-2005			2006-2007		
	Ús oral	Ús suport oral	Ús suport estudi	Ús oral	Ús suport oral	Ús suport estudi	Ús oral	Ús suport oral	Ús suport estudi
Logopèdia	10,00%	13,16%	21,25%	10,53%	15,63%	32,69%	20,00%	28,95%	41,25%
Psicologia	39,19%	44,52%	56,25%	32,37%	50,41%	56,15%	32,04%	47,78%	52,02%
Ciència i Tecnologia dels Aliments	29,41%	32,81%	29,69%	23,53%	39,71%	53,85%	39,47%	28,95%	52,63%
Veterinària	35,80%	43,39%	47,19%	28,05%	50,61%	50,33%	29,24%	40,63%	46,46%
Ciències Empresarials	35,91%	35,19%	36,34%	42,36%	39,79%	37,90%	35,88%	35,71%	35,76%
Ciències Polítiques	21,49%	30,09%	44,44%	33,78%	33,52%	38,37%	34,78%	32,65%	47,13%
Sociologia	21,82%	25,00%	43,98%	22,29%	23,15%	38,97%	28,70%	25,95%	43,27%
ET d'Informàtica de Gestió	29,41%	28,92%	29,17%	22,84%	30,88%	29,22%	18,75%	24,00%	18,00%
ET d'Informàtica de Sistemes	28,95%	27,63%	27,78%	20,35%	30,56%	25,91%	21,98%	23,21%	17,86%
Medicina	28,57%	32,86%	34,29%	32,14%	46,43%	43,75%	32,24%	30,26%	27,14%
Filol. Francesa + Filol. Anglesa	-	-	-	-	-	-	2,94%	1,47%	5,88%
Filol. Francesa + Filol. Catalana	-	-	-	-	-	-	1,79%	1,79%	7,14%
Filol. Francesa + Filol. Hispànica	-	-	-	-	-	-	18,75%	18,75%	25,00%
Filol. Hispànica + Filol. Anglesa	-	-	-	-	-	-	26,00%	25,00%	30,00%
Filol. Hispànica + Filol. Catalana	-	-	-	-	-	-	27,17%	27,17%	32,61%
Filol. Hispànica + Filol. Francesa	-	-	-	-	-	-	34,72%	34,72%	41,67%
Filol. Catalana + Filol. Anglesa	-	-	-	-	-	-	9,62%	8,65%	13,46%
Filol. Catalana + Filol. Francesa	-	-	-	-	-	-	11,84%	11,84%	18,42%
Filol. Catalana + Filol. Hispànica	-	-	-	-	-	-	20,24%	20,24%	26,19%
Traducció i Interpretació. Francès + Filologia Francesa	-	-	-	-	-	-	9,72%	6,94%	15,28%
Enginyeria de Telecomunicació	-	-	-	-	-	-	64,29%	60,71%	47,62%
Enginyeria Informàtica + Matemàtiques	-	-	-	-	-	-	36,75%	37,88%	35,00%
ET Industrial. Especialitat Química Industrial	-	-	-	-	-	-	40,18%	29,81%	13,46%
Gestió Aeronàutica	-	-	-	-	-	-	32,5%	32,76%	37,07%

9.5. L'ús d'altres llengües per titulacions (cursos 2002-2003, 2004-2005 i 2006-2007)

A totes les assignatures impartides a la UAB, excloent-ne les de llengua, literatura i traducció entre llengües.

Titulació	2002-2003			2004-2005			2006-2007		
	Ús oral	Ús suport oral	Ús suport estudi	Ús oral	Ús suport oral	Ús suport estudi	Ús oral	Ús suport oral	Ús suport estudi
Antropologia Social i Cultural	0,00%	0,00%	18,52%	0,00%	0,96%	1,92%	0,00%	0,00%	7,89%
Filologia Anglesa	57,50%	57,50%	57,50%	5,88%	10,94%	18,33%	28,03%	30,30%	30,30%
Filologia Catalana	0,00%	3,84%	7,69%	0,00%	7,00%	9,00%	0,00%	0,00%	1,79%
Filologia Clàssica	0,00%	14,81%	25,00%	0,00%	37,16%	23,28%	4,41%	9,09%	14,06%
Filologia Francesa	40,28%	44,44%	55,88%	4,76%	7,89%	13,16%	14,71%	17,65%	17,65%
Filologia Hispànica	0,00%	7,14%	14,29%	0,00%	3,41%	13,64%	18,24%	18,92%	20,27%
Filologia Romànica	-	-	-	0,00%	-	-	-	-	-
Filosofia	0,00%	1,66%	0,00%	0,00%	3,13%	7,58%	-	-	-
Història	0,00%	0,72%	5,0%	0,00%	7,18%	6,60%	0,00%	0,22%	4,76%
Història de l'Art	0,00%	0,71%	2,34%	0,00%	13,24%	7,74%	0,00%	0,00%	6,40%
Història i Ciències de la Música	0,00%	4,16%	6,03%	0,00%	25,93%	9,62%	0,00%	0,00%	5,30%
Humanitats	0,00%	2,14%	3,67%	0,00%	1,19%	4,37%	0,00%	0,00%	7,81%
Teoria de la Literatura i Literatura Comparada	8,33%	8,33%	16,67%	0,00%	0,00%	7,14%	0,00%	3,33%	8,93%
Graduat Superior d'Arxivística i Gestió de Documents	-	-	-	0,00%	0,00%	5,56%	-	-	-
Geografia	0,00%	1,96%	10,12%	0,00%	5,61%	9,38%	0,00%	0,00%	7,26%
Biologia	0,00%	16,22%	19,59%	0,00%	7,52%	7,98%	0,00%	2,75%	9,35%
Bioquímica	0,00%	31,82%	29,35%	0,00%	25,00%	41,25%	0,00%	2,00%	18,75%
Biotecnologia	0,00%	20,31%	26,67%	0,00%	11,25%	15,00%	0,00%	1,32%	15,97%
Ciències Ambientals	0,00%	7,05%	8,53%	0,45%	3,57%	3,43%	0,00%	0,81%	1,15%
Estadística	-	-	-	0,00%	0,00%	2,50%	-	-	-
Física	0,00%	4,50%	2,20%	1,39%	2,63%	0,78%	3,29%	3,38%	5,63%
Geologia	0,00%	13,89%	14,42%	0,00%	19,23%	24,14%	-	-	-
Matemàtiques	0,00%	0,39%	5,00%	0,00%	0,82%	0,81%	5,80%	10,00%	8,80%
Química	0,00%	8,71%	10,94%	0,00%	1,50%	2,92%	2,72%	2,47%	2,85%
Educació Social	-	-	-	-	-	-	-	-	-
Mestre. Educació Especial	-	-	-	-	-	-	-	-	-

Titulació	2002-2003			2004-2005			2006-2007		
	Ús oral	Ús suport oral	Ús suport estudi	Ús oral	Ús suport oral	Ús suport estudi	Ús oral	Ús suport oral	Ús suport estudi
Mestre. Educació Física	-	-	-	1,67%	7,14%	6,67%	-	-	-
Mestre. Educació Infantil	-	-	-	0,00%	0,69%	0,57%	-	-	-
Mestre. Educació Musical	-	-	-	0,00%	0,00%	3,57%	-	-	-
Mestre. Educació Primària	-	-	-	0,00%	0,64%	0,00%	0,47%	0,98%	1,53%
Mestre. Llengua Estrangera	-	-	-	14,58%	18,18%	13,64%	-	-	-
Pedagogia	0,00%	0,49%	0,00%	-	-	-	0,00%	0,81%	0,81%
Psicopedagogia	-	-	-	-	-	-	-	-	-
Graduat en Dansa per a Mestres de Primària	-	-	-	-	-	-	-	-	-
Comunicació Audiovisual	0,00%	0,00%	3,12%	0,00%	1,47%	1,61%	-	-	-
Documentació	0,00%	0,00%	6,25%	0,00%	4,17%	9,00%	-	-	-
Periodisme	0,00%	1,74%	2,45%	0,00%	0,32%	0,52%	0,28%	0,31%	0,71%
Publicitat i Relacions Públiques	0,00%	0,00%	1,38%	0,00%	0,54%	0%	0,00%	0,00%	0,93%
Traducció i Interpretació	6,25%	11,29%	31,25%	19,29%	35,71%	42,86%	11,36%	36,25%	38,64%
Estudis d'Àsia Oriental	-	-	-	3,85%	22,50%	43,18%	0,00%	10,71%	10,71%
Graduat Superior en Estudis Internacionals i Interculturals	-	-	-	0,00%	0,00%	25,00%	0,00%	1,92%	1,92%
Dret	-	-	-	0,00%	0,40%	0,68%	0,00%	0,47%	1,36%
Relacions Laborals	0,00%	0,00%	0,64%	-	-	-	-	-	-
Ciències del Treball	1,04%	0,00%	0,00%	-	-	-	0,00%	1,04%	0,89%
Criminologia	-	-	-	-	-	-	0,00%	0,00%	10,00%
Administració i Direcció d'Empreses	0,57%	0,73%	0,59%	1,57%	2,57%	2,29%	4,80%	6,00%	10,68%
Economia	0,68%	1,39%	1,07%	2,23%	3,44%	3,21%	6,83%	8,33%	14,02%
ADE + Dret	-	-	-	2,12%	2,39%	2,13%	5,46%	6,61%	11,44%
Investigació i Tècniques de Mercat	-	-	-	0,00%	10,00%	0%	5,26%	11,11%	11,81%
Enginyeria Electrònica	0,00%	0,00%	0,89%	0,00%	0,00%	11,11%	0,00%	7,81%	7,81%
Enginyeria Informàtica	0,00%	0,78%	3,90%	0,00%	0,70%	5,94%	2,35%	2,62%	4,39%
Enginyeria Química	0,00%	5,43%	5,11%	0,00%	0,00%	25,00%	0,00%	2,13%	21,28%
Enginyeria de Materials	0,00%	0,00%	16,67%	0,00%	0,00%	10,00%	0,00%	19,44%	55,88%
ET de Telecomunicació. Especialitat Sistemes Electrònics	-	-	-	0,00%	0,00%	0,00%	-	-	-

Titulació	2002-2003			2004-2005			2006-2007		
	Ús oral	Ús suport oral	Ús suport estudi	Ús oral	Ús suport oral	Ús suport estudi	Ús oral	Ús suport oral	Ús suport estudi
Logopèdia	-	-	-	0,00%	0,00%	1,92%	-	-	-
Psicologia	0,00%	0,00%	1,08%	0,00%	0,00%	2,25%	0,00%	0,00%	2,62%
Ciència i Tecnologia dels Aliments	0,00%	0,00%	3,12%	0,00%	7,35%	15,38%	0,00%	0,00%	5,26%
Veterinària	0,56%	3,44%	7,18%	0,00%	9,76%	11,18%	0,00%	0,22%	25,76%
Ciències Empresarials	-	-	-	0,00%	0,35%	0,00%	0,49%	0,65%	0,66%
Ciències Polítiques	0,00%	1,38%	7,40%	0,00%	0,55%	13,08%	0,00%	1,18%	10,06%
Sociologia	0,00%	0%	1,38%	0,00%	0,62%	3,31%	0,00%	0,00%	3,53%
ET d'Informàtica de Gestió	0,00%	1,96%	1,04%	0,00%	1,47%	1,30%	0,00%	0,00%	0,50%
ET d'Informàtica de Sistemes	0,00%	1,75%	0,92%	0,00%	1,39%	1,52%	0,00%	0,00%	0,45%
Medicina	0,00%	1,42%	1,42%	0,00%	1,79%	1,79%	0,00%	2,63%	2,86%
Filol. Francesa + Filol. Anglesa	-	-	-	-	-	-	39,71%	41,18%	41,18%
Filol. Francesa + Filol. Catalana	-	-	-	-	-	-	0,00%	0,00%	1,79%
Filol. Francesa + Filol. Hispànica	-	-	-	-	-	-	-	-	-
Filol. Hispànica + Filol. Anglesa	-	-	-	-	-	-	27,00%	28,00%	28,00%
Filol. Hispànica + Filol. Catalana	-	-	-	-	-	-	0,00%	0,00%	2,17%
Filol. Hispànica + Filol. Francesa	-	-	-	-	-	-	-	-	-
Filol. Catalana + Filol. Anglesa	-	-	-	-	-	-	25,96%	26,92%	28,85%
Filol. Catalana + Filol. Francesa	-	-	-	-	-	-	0,00%	0,00%	2,63%
Filol. Catalana + Filol. Hispànica	-	-	-	-	-	-	0,00%	0,00%	2,38%
Traducció i Interpretació. Francès + Filologia Francesa	-	-	-	-	-	-	13,89%	16,67%	16,67%
Enginyeria de Telecomunicació	-	-	-	-	-	-	0,00%	0,00%	4,76%
Enginyeria Informàtica + Matemàtiques	-	-	-	-	-	-	2,99%	3,41%	5,56%
ET Industrial. Especialitat Química Industrial	-	-	-	-	-	-	0,89%	2,88%	4,81%
Gestió Aeronàutica	-	-	-	-	-	-	3,33%	6,90%	3,45%

Annex 1. L'ús de les llengües al conjunt d'assignatures, sense excloure'n les de llengua, literatura i traducció entre llengües

1. L'ús de les llengües al conjunt de la UAB

1.1. Ús oral de les llengües per a fer la classe

A totes les assignatures impartides a la UAB.

Ús oral	Català	Castellà	Altres llengües
%	62,11%	31,83%	6,06%

1.2. Ús de les llengües en els recursos de suport a l'exposició oral (escriure a la pissarra, transparències, diapositives, PowerPoint, etc.)

A totes les assignatures impartides a la UAB.

Ús recursos suport oral	Català	Castellà	Altres llengües
%	59,73%	31,63%	8,64%

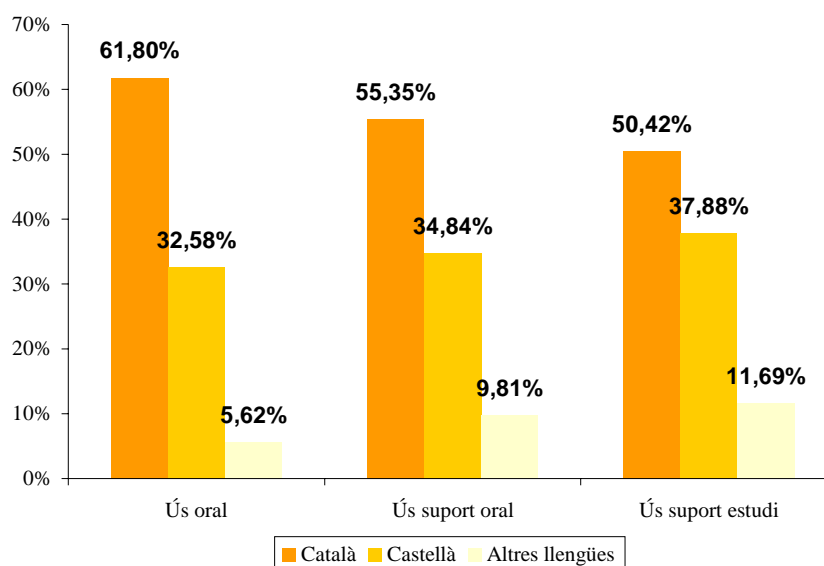
1.3. Ús de les llengües en els materials de suport a l'estudi (apunts fotocopiats, exercicis, guions de pràctiques, materials docents electrònics, etc.)

A totes les assignatures impartides a la UAB.

Ús materials suport estudi	Català	Castellà	Altres llengües
%	52,17%	35,19%	12,64%

Gràfic sobre l'ús de les llengües al conjunt de la UAB

A totes les assignatures impartides a la UAB



2. L'ús de les llengües per centres docents

A totes les assignatures impartides a la UAB.

Facultat de Filosofia i Lletres

Ús de la llengua	Català	Castellà	Altres
Oral	58,37%	24,62%	17,01%
Recursos suport oral	57,78%	22,63%	19,59%
Materials suport estudi	44,39%	30,84%	24,77%

Facultat de Ciències

Ús de la llengua	Català	Castellà	Altres
Oral	73,12%	25,49%	1,39%
Recursos suport oral	75,82%	22,54%	1,64%
Materials suport estudi	76,11%	21,31%	2,58%

Facultat de Ciències de l'Educació

Ús de la llengua	Català	Castellà	Altres
Oral	85,57%	9,62%	4,81%
Recursos suport oral	85,49%	8,82%	5,69%
Materials suport estudi	78,70%	15,40%	5,90%

Facultat de Ciències de la Comunicació

Ús de la llengua	Català	Castellà	Altres
Oral	63,06%	36,65%	0,30%
Recursos suport oral	59,47%	40,21%	0,32%
Materials suport estudi	55,58%	43,56%	0,86%

Facultat de Traducció i d'Interpretació

Ús de la llengua	Català	Castellà	Altres
Oral	28,37%	38,02%	33,60%
Recursos suport oral	21,27%	26,00%	52,74%
Materials suport estudi	17,65%	21,45%	60,90%

Facultat de Dret

Ús de la llengua	Català	Castellà	Altres
Oral	53,09%	46,91%	0,00%
Recursos suport oral	51,06%	48,76%	0,18%
Materials suport estudi	37,34%	60,92%	1,75%

Facultat de Ciències Econòmiques i Empresariales

Ús de la llengua	Català	Castellà	Altres
Oral	42,21%	53,61%	4,18%
Recursos suport oral	38,73%	55,17%	6,10%
Materials suport estudi	33,39%	56,21%	10,40%

Escola Tècnica Superior d'Enginyeria

Ús de la llengua	Català	Castellà	Altres
Oral	66,44%	32,11%	1,45%
Recursos suport oral	64,72%	31,94%	3,33%
Materials suport estudi	62,11%	29,86%	8,03%

Facultat de Psicologia

Ús de la llengua	Català	Castellà	Altres
Oral	69,84%	30,16%	0,00%
Recursos suport oral	54,90%	45,10%	0,00%
Materials suport estudi	46,98%	50,84%	2,18%

Facultat de Veterinària

Ús de la llengua	Català	Castellà	Altres
Oral	69,34%	30,66%	0,00%
Recursos suport oral	60,74%	39,06%	0,20%
Materials suport estudi	29,13%	48,70%	22,17%

Escola Universitària d'Estudis Empresarials de Sabadell

Ús de la llengua	Català	Castellà	Altres
Oral	58,68%	33,08%	8,23%
Recursos suport oral	58,68%	32,93%	8,38%
Materials suport estudi	58,54%	32,93%	8,54%

Facultat de Ciències Polítiques i de Sociologia

Ús de la llengua	Català	Castellà	Altres
Oral	66,55%	29,73%	3,72%
Recursos suport oral	68,75%	26,25%	5,00%
Materials suport estudi	45,00%	43,04%	11,96v

Escola Universitària d'Informàtica de Sabadell

Ús de la llengua	Català	Castellà	Altres
Oral	75,34%	20,21%	4,45%
Recursos suport oral	70,42%	23,94%	5,63%
Materials suport estudi	74,30%	19,72%	5,99%

Facultat de Medicina

Ús de la llengua	Català	Castellà	Altres
Oral	67,76%	32,24%	0,00%
Recursos suport oral	67,11%	30,26%	2,63%
Materials suport estudi	70,00%	27,14%	2,86%

Facultat de Biociències

Ús de la llengua	Català	Castellà	Altres
Oral	78,21%	21,79%	0,00%
Recursos suport oral	70,78%	26,89%	2,33%
Materials suport estudi	64,18%	23,54%	12,28%

3. L'ús de les llengües per branques de coneixement

A totes les assignatures impartides a la UAB.

Ciències humanes i estudis artístics

Ús de la llengua	Català	Castellà	Altres
Oral	48,41%	29,25%	22,34%
Recursos suport oral	45,82%	23,74%	30,44%
Materials suport estudi	35,23%	27,65%	37,12%

Ciències socials

Ús de la llengua	Català	Castellà	Altres
Oral	54,99%	41,27%	3,75%
Recursos suport oral	53,23%	41,62%	5,15%
Materials suport estudi	44,47%	48,03%	7,50%

Ciències socials – àmbit educatiu

Ús de la llengua	Català	Castellà	Altres
Oral	85,23%	9,85%	4,92%
Recursos suport oral	85,14%	9,04%	5,82%
Materials suport estudi	78,59%	15,37%	6,05%

Ciències experimentals i biociències

Ús de la llengua	Català	Castellà	Altres
Oral	74,81%	24,26%	0,93%
Recursos suport oral	74,37%	23,74%	1,89%
Materials suport estudi	72,09%	22,19%	5,72%

Enginyeries

Ús de la llengua	Català	Castellà	Altres
Oral	67,42%	30,59%	1,98%
Recursos suport oral	64,68%	31,54%	3,77%
Materials suport estudi	63,92%	28,32%	7,76%

Ciències de la salut

Ús de la llengua	Català	Castellà	Altres
Oral	69,43%	30,57%	0,00%
Recursos suport oral	59,00%	40,59%	0,40%
Materials suport estudi	43,24%	46,71%	10,05%

Campus

Ús de la llengua	Català	Castellà	Altres
Oral	62,00%	25,00%	13,00%
Recursos suport oral	59,69%	22,96%	17,35%
Materials suport estudi	49,47%	27,13%	23,40%

4. L'ús de les llengües per titulacions

A totes les assignatures impartides a la UAB.

4.1. Titulacions de ciències humanes i estudis artístics

Antropologia Social i Cultural

Ús de la llengua	Català	Castellà	Altres
Oral	42,05%	57,95%	0,00%
Recursos suport oral	50,00%	50,00%	0,00%
Materials suport estudi	30,26%	61,84%	7,89%

Filologia Anglesa

Ús de la llengua	Català	Castellà	Altres
Oral	22,44%	23,50%	54,06%
Recursos suport oral	18,59%	23,50%	57,91%
Materials suport estudi	15,81%	25,00%	59,19%

Filologia Catalana

Ús de la llengua	Català	Castellà	Altres
Oral	48,08%	28,85%	23,08%
Recursos suport oral	44,78%	29,12%	26,10%
Materials suport estudi	39,29%	30,22%	30,49%

Filologia Clàssica

Ús de la llengua	Català	Castellà	Altres
Oral	77,63%	13,82%	8,55%
Recursos suport oral	72,97%	14,19%	12,84%
Materials suport estudi	56,94V	25,00%	18,06%

Filologia Francesa

Ús de la llengua	Català	Castellà	Altres
Oral	45,61%	9,65%	44,74%
Recursos suport oral	38,16%	9,65%	52,19%
Materials suport estudi	33,33%	9,65%	57,02%

Filologia Hispànica

Ús de la llengua	Català	Castellà	Altres
Oral	36,71%	22,42%	40,87%
Recursos suport oral	33,93%	22,62%	43,45%
Materials suport estudi	29,96%	23,41%	46,63%

Filosofia

Ús de la llengua	Català	Castellà	Altres
Oral	67,59%	25,93%	6,48%
Recursos suport oral	70,37%	23,15%	6,48%
Materials suport estudi	41,67%	50,93%	7,41%

Història

Ús de la llengua	Català	Castellà	Altres
Oral	70,53%	28,05%	1,42%
Recursos suport oral	72,48%	25,84%	1,68%
Materials suport estudi	52,46%	41,29%	6,25%

Història de l'Art

Ús de la llengua	Català	Castellà	Altres
Oral	77,66%	18,62%	3,72%
Recursos suport oral	78,19%	18,09%	3,72%
Materials suport estudi	69,02%	20,65%	10,33%

Història i Ciència de la Música

Ús de la llengua	Català	Castellà	Altres
Oral	85,71%	14,29%	0,00%
Recursos suport oral	88,39%	11,61%	0,00%
Materials suport estudi	68,18%	26,52%	5,30%

Humanitats

Ús de la llengua	Català	Castellà	Altres
Oral	65,98%	25,00%	9,02%
Recursos suport oral	67,08%	22,50%	10,42%
Materials suport estudi	53,45%	29,31%	17,24%

Teoria de la Literatura i Literatura Comparada

Ús de la llengua	Català	Castellà	Altres
Oral	48,86%	37,50%	13,64%
Recursos suport oral	50,00%	34,09%	15,91%
Materials suport estudi	36,90%	42,86%	20,24%

Traducció i Interpretació

Ús de la llengua	Català	Castellà	Altres
Oral	27,85%	34,72%	37,44%
Recursos suport oral	19,97%	21,37%	58,66%
Materials suport estudi	15,61%	17,33%	67,06%

Dobles titulacions:

Filologia Francesa + Filologia Anglesa

Ús de la llengua	Català	Castellà	Altres
Oral	32,92%	6,25%	60,83%
Recursos suport oral	29,58%	7,50%	62,92%
Materials suport estudi	25,83%	5,42%	68,75%

Filologia Francesa + Filologia Catalana

Ús de la llengua	Català	Castellà	Altres
Oral	78,41%	7,95%	13,64%
Recursos suport oral	74,43%	10,23%	15,34%
Materials suport estudi	68,75%	7,39%	23,86%

Filologia Francesa + Filologia Hispànica

Ús de la llengua	Català	Castellà	Altres
Oral	41,49%	45,74%	12,77%
Recursos suport oral	37,77%	47,87%	14,36%
Materials suport estudi	32,98%	45,21%	21,81%

Filologia Hispànica + Filologia Anglesa

Ús de la llengua	Català	Castellà	Altres
Oral	25,89%	30,65%	43,45%
Recursos suport oral	23,51%	31,55%	44,94%
Materials suport estudi	20,24%	30,65%	49,11%

Filologia Hispànica + Filologia Catalana

Ús de la llengua	Català	Castellà	Altres
Oral	55,63%	35,92%	8,45%
Recursos suport oral	53,17%	37,32%	9,51%
Materials suport estudi	48,59%	36,27%	15,14%

Filologia Hispànica + Filologia Francesa

Ús de la llengua	Català	Castellà	Altres
Oral	40,57%	48,11%	11,32%
Recursos suport oral	37,26%	50,00%	12,74%
Materials suport estudi	32,08%	48,58%	19,34%

Filologia Catalana + Filologia Anglesa

Ús de la llengua	Català	Castellà	Altres
Oral	47,47%	6,33%	46,20%
Recursos suport oral	45,25%	6,96%	47,78%
Materials suport estudi	41,14%	6,01%	52,85%

Filologia Catalana + Filologia Francesa

Ús de la llengua	Català	Castellà	Altres
Oral	77,60%	9,90%	12,50%
Recursos suport oral	74,48%	11,46%	14,06%
Materials suport estudi	67,71%	9,90%	22,40%

Filologia Catalana + Filologia Hispànica

Ús de la llengua	Català	Castellà	Altres
Oral	56,44%	34,47%	9,09%
Recursos suport oral	54,17%	35,61%	10,23%
Materials suport estudi	49,24%	34,47%	16,29%

Traducció i Interpretació. Francès + Filologia Francesa

Ús de la llengua	Català	Castellà	Altres
Oral	42,62%	10,66%	46,72%
Recursos suport oral	35,66%	10,66%	53,69%
Materials suport estudi	31,56%	10,25%	58,20%

4.2. Titulacions de ciències socials

Administració i Direcció d'Empreses

Ús de la llengua	Català	Castellà	Altres
Oral	42,35%	52,85%	4,80%
Recursos suport oral	41,14%	52,86%	6,00%
Materials suport estudi	34,25%	55,07%	10,68%

ADE i Dret

Ús de la llengua	Català	Castellà	Altres
Oral	42,41%	52,13%	5,46%
Recursos suport oral	39,84%	53,56%	6,61%
Materials suport estudi	32,69%	55,87%	11,44%

Graduat Superior d'Arxivística i Gestió de Documents

Ús de la llengua	Català	Castellà	Altres
Oral	97,22%	2,78%	0,00%
Recursos suport oral	96,43%	3,57%	0,00%
Materials suport estudi	91,67%	8,33%	0,00%

Ciències del Treball

Ús de la llengua	Català	Castellà	Altres
Oral	54,84%	45,16%	0,00%
Recursos suport oral	50,00%	48,96%	1,04%
Materials suport estudi	33,93%	65,18%	0,89%

Ciències Empresarials

Ús de la llengua	Català	Castellà	Altres
Oral	59,04%	33,28%	7,68%
Recursos suport oral	59,04%	33,13%	7,83%
Materials suport estudi	58,90%	33,13%	7,98%

Comunicació Audiovisual

Ús de la llengua	Català	Castellà	Altres
Oral	60,71%	39,29%	0,00%
Recursos suport oral	60,71%	39,29%	0,00%
Materials suport estudi	56,55%	43,45%	0,00%

Criminologia

Ús de la llengua	Català	Castellà	Altres
Oral	52,50%	47,50%	0,00%
Recursos suport oral	42,65%	57,35%	0,00%
Materials suport estudi	35,00%	55,00%	10,00%

Documentació

Ús de la llengua	Català	Castellà	Altres
Oral	70,00%	27,50%	2,50%
Recursos suport oral	71,05%	26,32%	2,63%
Materials suport estudi	76,47%	17,65%	5,88%

Dret

Ús de la llengua	Català	Castellà	Altres
Oral	52,28%	47,72%	0,00%
Recursos suport oral	45,99%	53,54%	0,47%
Materials suport estudi	38,10%	60,54%	1,36%

Economia

Ús de la llengua	Català	Castellà	Altres
Oral	40,39%	52,78%	6,83%
Recursos suport oral	37,81%	53,86%	8,33%
Materials suport estudi	36,74%	49,24%	14,02%

Estudis d'Àsia Oriental

Ús de la llengua	Català	Castellà	Altres
Oral	50,00%	50,00%	0,00%
Recursos suport oral	44,44%	47,22%	8,33%
Materials suport estudi	52,78%	38,89%	8,33%

Graduat Superior en Estudis Internacionals i Interculturals

Ús de la llengua	Català	Castellà	Altres
Oral	22,41%	29,31%	48,28%
Recursos suport oral	18,97%	27,59%	53,45%
Materials suport estudi	18,97%	25,86%	55,17%

Investigació i Tècniques de Mercat

Ús de la llengua	Català	Castellà	Altres
Oral	44,08%	50,66%	5,26%
Recursos suport oral	29,17%	59,72%	11,11%
Materials suport estudi	21,53%	66,67%	11,81%

Periodisme

Ús de la llengua	Català	Castellà	Altres
Oral	67,94%	31,82%	0,24%
Recursos suport oral	66,71%	33,02%	0,27%
Materials suport estudi	60,74%	38,68%	0,59%

Relacions Laborals

Ús de la llengua	Català	Castellà	Altres
Oral	61,76%	38,24%	0,00%
Recursos suport oral	72,12%	27,88%	0,00%
Materials suport estudi	54,07%	45,93%	0,00%

Ciències Polítiques

Ús de la llengua	Català	Castellà	Altres
Oral	62,50%	33,85%	3,65%
Recursos suport oral	63,20%	31,18%	5,62%
Materials suport estudi	40,93%	45,05%	14,01%

Geografia

Ús de la llengua	Català	Castellà	Altres
Oral	86,54%	8,97%	4,49%
Recursos suport oral	86,54%	8,97%	4,49%
Materials suport estudi	55,15%	32,35%	12,50%

Publicitat i Relacions Públiques

Ús de la llengua	Català	Castellà	Altres
Oral	47,76%	52,24%	0,00%
Recursos suport oral	33,87%	66,13%	0,00%
Materials suport estudi	35,08%	64,11%	0,81%

Sociologia

Ús de la llengua	Català	Castellà	Altres
Oral	67,94%	27,94%	4,12%
Recursos suport oral	70,48%	24,70%	4,82%
Materials suport estudi	50,61%	41,16%	8,23%

4. 3. Titulacions de ciències socials – àmbit educatiu

Educació Social

Ús de la llengua	Català	Castellà	Altres
Oral	91,18%	8,82%	0,00%
Recursos suport oral	94,12%	5,88%	0,00%
Materials suport estudi	83,82%	16,18%	0,00%

Mestre. Educació Especial

Ús de la llengua	Català	Castellà	Altres
Oral	88,89%	11,11%	0,00%
Recursos suport oral	88,24%	11,76%	0,00%
Materials suport estudi	82,35%	17,65%	0,00%

Mestre. Educació Física

Ús de la llengua	Català	Castellà	Altres
Oral	71,88%	18,75%	9,38%
Recursos suport oral	70,45%	17,05%	12,50%
Materials suport estudi	72,73%	15,91%	11,36%

Mestre. Educació Infantil

Ús de la llengua	Català	Castellà	Altres
Oral	90,15%	9,85%	0,00%
Recursos suport oral	91,02%	8,98%	0,00%
Materials suport estudi	89,04%	10,96%	0,00%

Mestre. Educació Musical

Ús de la llengua	Català	Castellà	Altres
Oral	86,25%	6,25%	7,50%
Recursos suport oral	85,00%	6,25%	8,75%
Materials suport estudi	78,75%	13,75%	7,50%

Mestre. Educació Primària

Ús de la llengua	Català	Castellà	Altres
Oral	89,02%	5,68%	5,30%
Recursos suport oral	89,06%	4,69%	6,25%
Materials suport estudi	82,26%	10,89%	6,85%

Mestre. Llengua Estrangera

Ús de la llengua	Català	Castellà	Altres
Oral	59,52%	4,76%	35,71%
Recursos suport oral	57,14%	4,76%	38,10%
Materials suport estudi	57,14%	4,76%	38,10%

Pedagogia

Ús de la llengua	Català	Castellà	Altres
Oral	77,82%	17,96%	4,23%
Recursos suport oral	77,24%	17,54%	5,22%
Materials suport estudi	64,55%	30,22%	5,22%

Psicopedagogia

Ús de la llengua	Català	Castellà	Altres
Oral	88,24%	11,76%	0,00%
Recursos suport oral	88,24%	11,76%	0,00%
Materials suport estudi	88,24%	11,76%	0,00%

4.4. Titulacions de ciències experimentals i biociències

Biologia

Ús de la llengua	Català	Castellà	Altres
Oral	73,64%	26,36%	0,00%
Recursos suport oral	64,45%	32,80%	2,75%
Materials suport estudi	62,62%	28,04%	9,35%

Bioquímica

Ús de la llengua	Català	Castellà	Altres
Oral	96,43%	3,57%	0,00%
Recursos suport oral	88,00%	10,00%	2,00%
Materials suport estudi	74,11%	7,14%	18,75%

Biotecnologia

Ús de la llengua	Català	Castellà	Altres
Oral	78,05%	21,95%	0,00%
Recursos suport oral	77,63%	21,05%	1,32%
Materials suport estudi	61,11%	22,92%	15,97%

Ciències Ambientals

Ús de la llengua	Català	Castellà	Altres
Oral	80,97%	19,03%	0,00%
Recursos suport oral	84,27%	14,92%	0,81%
Materials suport estudi	80,77%	18,08%	1,15%

Estadística

Ús de la llengua	Català	Castellà	Altres
Oral	66,25%	33,75%	0,00%
Recursos suport oral	76,25%	23,75%	0,00%
Materials suport estudi	76,25%	23,75%	0,00%

Física

Ús de la llengua	Català	Castellà	Altres
Oral	60,86%	35,86%	3,29
Recursos suport oral	61,15%	35,47%	3,38
Materials suport estudi	60,21%	34,15%	5,63

Geologia

Ús de la llengua	Català	Castellà	Altres
Oral	73,48%	26,52%	0,00%
Recursos suport oral	84,38%	15,63%	0,00%
Materials suport estudi	85,48%	14,52%	0,00%

Matemàtiques

Ús de la llengua	Català	Castellà	Altres
Oral	69,57%	24,64%	5,80%
Recursos suport oral	66,25%	23,75%	10,00%
Materials suport estudi	76,06%	15,14%	8,80%

Enginyeria Informàtica + Matemàtiques

Ús de la llengua	Català	Castellà	Altres
Oral	60,26%	36,75%	2,99%
Recursos suport oral	58,71%	37,88%	3,41%
Materials suport estudi	59,44%	35,00%	5,56%

Química

Ús de la llengua	Català	Castellà	Altres
Oral	74,73%	22,55%	2,72%
Recursos suport oral	78,70%	18,83%	2,47%
Materials suport estudi	76,90%	20,25%	2,85%

4.5. Titulacions d'enginyeries

Enginyeria Electrònica

Ús de la llengua	Català	Castellà	Altres
Oral	87,50%	12,50%	0,00%
Recursos suport oral	73,44%	18,75%	7,81%
Materials suport estudi	60,94%	31,25%	7,81%

Enginyeria Informàtica

Ús de la llengua	Català	Castellà	Altres
Oral	67,21%	30,44%	2,35%
Recursos suport oral	66,13%	31,25%	2,62%
Materials suport estudi	65,94%	29,68%	4,39%

Enginyeria Química

Ús de la llengua	Català	Castellà	Altres
Oral	76,50%	23,50%	0,00%
Recursos suport oral	74,47%	23,40%	2,13%
Materials suport estudi	63,30%	15,43%	21,28%

Enginyeria de Materials

Ús de la llengua	Català	Castellà	Altres
Oral	73,68%	26,32%	0,00%
Recursos suport oral	33,33%	47,22%	19,44%
Materials suport estudi	0,00%	44,12%	55,88%

Enginyeria Tècnica Industrial. Especialitat Química Industrial

Ús de la llengua	Català	Castellà	Altres
Oral	58,93%	40,18%	0,89%
Recursos suport oral	67,31%	29,81%	2,88%
Materials suport estudi	81,73%	13,46%	4,81%

Enginyeria de Telecomunicació

Ús de la llengua	Català	Castellà	Altres
Oral	35,71%	64,29%	0,00%
Recursos suport oral	39,29%	60,71%	0,00%
Materials suport estudi	47,62%	47,62%	4,76%

Enginyeria Tècnica de Telecomunicació. Especialitat Sistemes Electrònics

Ús de la llengua	Català	Castellà	Altres
Oral	53,47%	46,53%	0,00%
Recursos suport oral	58,55%	41,45%	0,00%
Materials suport estudi	63,82%	36,18%	0,00%

Gestió Aeronàutica

Ús de la llengua	Català	Castellà	Altres
Oral	64,17%	32,50%	3,33%
Recursos suport oral	60,34%	32,76%	6,90%
Materials suport estudi	59,48%	37,07%	3,45%

ET d'Informàtica de Gestió

Ús de la llengua	Català	Castellà	Altres
Oral	76,79%	17,41%	5,80%
Recursos suport oral	70,37%	22,22%	7,41%
Materials suport estudi	75,46%	16,67%	7,87%

ET d'Informàtica de Sistemes

Ús de la llengua	Català	Castellà	Altres
Oral	74,19%	20,56%	5,24%
Recursos suport oral	71,67%	21,67%	6,67%
Materials suport estudi	76,25%	16,67%	7,08%

4.6. Titulacions de ciències de la salut

Ciència i Tecnologia dels Aliments

Ús de la llengua	Català	Castellà	Altres
Oral	60,53%	39,47%	0,00%
Recursos suport oral	71,05%	28,95%	0,00%
Materials suport estudi	42,11%	52,63%	5,26%

Logopèdia

Ús de la llengua	Català	Castellà	Altres
Oral	80,00%	20,00%	0,00%
Recursos suport oral	71,05%	28,95%	0,00%
Materials suport estudi	58,75%	41,25%	0,00%

Psicologia

Ús de la llengua	Català	Castellà	Altres
Oral	67,96%	32,04%	0,00%
Recursos suport oral	52,22%	47,78%	0,00%
Materials suport estudi	45,36%	52,02%	2,62%

Medicina

Ús de la llengua	Català	Castellà	Altres
Oral	67,76%	32,24%	0,00%
Recursos suport oral	67,11%	30,26%	2,63%
Materials suport estudi	70,00%	27,14%	2,86%

Veterinària

Ús de la llengua	Català	Castellà	Altres
Oral	70,76%	29,24%	0,00%
Recursos suport oral	59,15%	40,63%	0,22%
Materials suport estudi	27,78%	46,46%	25,76%

5. L'ús de les llengües per departament

A totes les assignatures impartides a la UAB².

Antropologia Social i Cultural

Ús de la llengua	Català	Castellà	Altres
Oral	43,27%	56,73%	0,00%
Recursos suport oral	50,00%	50,00%	0,00%
Materials suport estudi	31,52%	60,87%	7,61%

Arquitectura de Computadors i Sistemes Operatius

Ús de la llengua	Català	Castellà	Altres
Oral	20,83%	73,61%	5,56%
Recursos suport oral	15,28%	79,17%	5,56%
Materials suport estudi	15,28%	79,17%	5,56%

Art

Ús de la llengua	Català	Castellà	Altres
Oral	80,77%	19,23%	0,00%
Recursos suport oral	82,22%	17,78%	0,00%
Materials suport estudi	70,41%	21,43%	8,16%

Biologia Animal, Biologia Vegetal i Ecologia

Ús de la llengua	Català	Castellà	Altres
Oral	70,83%	29,17%	0,00%
Recursos suport oral	59,04%	40,43%	0,53%
Materials suport estudi	45,83%	38,54%	15,63%

Biologia Cel·lular, Fisiologia i Immunologia

Ús de la llengua	Català	Castellà	Altres
Oral	64,10%	35,90%	0,00%
Recursos suport oral	58,55%	38,16%	3,29%
Materials suport estudi	56,62%	36,76%	6,62%

Bioquímica i de Biologia Molecular

Ús de la llengua	Català	Castellà	Altres
Oral	82,92%	17,08%	0,00%
Recursos suport oral	83,19%	15,95%	0,86%
Materials suport estudi	66,95%	21,19%	11,86%

Ciència Animal i dels Aliments

Ús de la llengua	Català	Castellà	Altres
Oral	66,49%	33,51%	0,00%
Recursos suport oral	43,62%	55,85%	0,53%
Materials suport estudi	18,02%	60,47%	21,51%

Ciència Política i Dret Públic

Ús de la llengua	Català	Castellà	Altres
Oral	59,92%	40,08%	0,00%
Recursos suport oral	60,50%	39,50%	0,00%
Materials suport estudi	36,42%	57,76%	5,82%

² S'han exclòs les dades dels grups classe dels quals no disposaven de la informació relativa al departament.

Ciències de la Computació

Ús de la llengua	Català	Castellà	Altres
Oral	59,38%	40,63%	0,00%
Recursos suport oral	58,85%	41,15%	0,00%
Materials suport estudi	61,54%	35,38%	3,08%

Ciències de l'Antiguitat i de l'Edat Mitjana

Ús de la llengua	Català	Castellà	Altres
Oral	74,01%	21,05%	4,93%
Recursos suport oral	71,23%	19,18%	9,59%
Materials suport estudi	56,62%	22,06%	21,32%

Ciències Morfològiques

Ús de la llengua	Català	Castellà	Altres
Oral	87,50%	12,50%	0,00%
Recursos suport oral	87,50%	12,50%	0,00%
Materials suport estudi	84,38%	15,63%	0,00%

Cirurgia

Ús de la llengua	Català	Castellà	Altres
Oral	0,00%	100,0%	0,00%
Recursos suport oral	0,00%	100,0%	0,00%
Materials suport estudi	0,00%	100,0%	0,00%

Comunicació Audiovisual i Publicitat

Ús de la llengua	Català	Castellà	Altres
Oral	47,43%	52,57%	0,00%
Recursos suport oral	41,98%	58,02%	0,00%
Materials suport estudi	37,64%	61,81%	0,55%

Didàctica de la Llengua, de la Literatura i de les Ciències Socials

Ús de la llengua	Català	Castellà	Altres
Oral	89,52%	0,00%	10,48%
Recursos suport oral	88,71%	0,00%	11,29%
Materials suport estudi	83,87%	4,03%	12,10%

Didàctica de la Matemàtica i de les Ciències Experimentals

Ús de la llengua	Català	Castellà	Altres
Oral	81,48%	18,52%	0,00%
Recursos suport oral	82,41%	17,59%	0,00%
Materials suport estudi	81,00%	19,00%	0,00%

Didàctica de l'Expressió Musical, Plàstica i Corporal

Ús de la llengua	Català	Castellà	Altres
Oral	93,24%	6,76%	0,00%
Recursos suport oral	96,88%	3,13%	0,00%
Materials suport estudi	93,18%	6,82%	0,00%

Dret Privat

Ús de la llengua	Català	Castellà	Altres
Oral	31,25%	68,75%	0,00%
Recursos suport oral	23,26%	76,74%	0,00%
Materials suport estudi	16,89%	81,42%	1,69%

Dret Públic i Ciències Historicojurídiques

Ús de la llengua	Català	Castellà	Altres
Oral	48,76%	51,24%	0,00%
Recursos suport oral	44,60%	53,98%	1,42%
Materials suport estudi	40,60%	56,60%	2,80%

Economia Aplicada

Ús de la llengua	Català	Castellà	Altres
Oral	60,96%	37,50%	1,54%
Recursos suport oral	54,33%	44,23%	1,44%
Materials suport estudi	41,35%	48,32%	10,34%

Economia de l'Empresa

Ús de la llengua	Català	Castellà	Altres
Oral	56,12%	42,62%	1,26%
Recursos suport oral	52,87%	43,64%	3,49%
Materials suport estudi	49,20%	45,55%	5,25%

Economia i Història Econòmica

Ús de la llengua	Català	Castellà	Altres
Oral	41,21%	50,98%	7,81%
Recursos suport oral	39,84%	51,22%	8,94%
Materials suport estudi	43,80%	47,44%	8,76%

Enginyeria Electrònica

Ús de la llengua	Català	Castellà	Altres
Oral	76,02%	23,98%	0,00%
Recursos suport oral	82,50%	17,00%	0,50%
Materials suport estudi	70,83%	26,56%	2,60%

Enginyeria Química

Ús de la llengua	Català	Castellà	Altres
Oral	75,41%	24,59%	0,00%
Recursos suport oral	78,45%	21,55%	0,00%
Materials suport estudi	69,20%	13,39%	17,41%

Enginyeria Informació i Comunicacions

Ús de la llengua	Català	Castellà	Altres
Oral	87,76%	8,16%	4,08%
Recursos suport oral	86,73%	9,18%	4,08%
Materials suport estudi	90,31%	4,59%	5,10%

Farmacologia, Terapèutica i Toxicologia

Ús de la llengua	Català	Castellà	Altres
Oral	82,35%	17,65%	0,00%
Recursos suport oral	88,24%	11,76%	0,00%
Materials suport estudi	27,27%	18,18%	54,55%

Filologia Anglesa i Germanística

Ús de la llengua	Català	Castellà	Altres
Oral	7,39%	3,52%	89,08%
Recursos suport oral	1,45%	1,81%	96,74%
Materials suport estudi	0,71%	1,43%	97,86%

Filologia Catalana

Ús de la llengua	Català	Castellà	Altres
Oral	91,26%	7,52%	1,22%
Recursos suport oral	91,45%	6,84%	1,71%
Materials suport estudi	91,46%	6,50%	2,03%

Filologia Espanyola

Ús de la llengua	Català	Castellà	Altres
Oral	17,57%	81,08%	1,35%
Recursos suport oral	17,81%	80,82%	1,37%
Materials suport estudi	13,89%	84,38%	1,74%

Filologia Francesa i Romànica

Ús de la llengua	Català	Castellà	Altres
Oral	11,62%	9,86%	78,52%
Recursos suport oral	6,69%	6,69%	86,62%
Materials suport estudi	6,62%	2,94%	90,44%

Filosofia

Ús de la llengua	Català	Castellà	Altres
Oral	74,19%	25,81%	0,00%
Recursos suport oral	78,23%	21,77%	0,00%
Materials suport estudi	47,58%	51,61%	0,81%

Física

Ús de la llengua	Català	Castellà	Altres
Oral	64,84%	33,20%	1,95%
Recursos suport oral	59,38%	36,46%	4,17%
Materials suport estudi	55,42%	36,67%	7,92%

Genètica i Microbiologia

Ús de la llengua	Català	Castellà	Altres
Oral	79,29%	20,71%	0,00%
Recursos suport oral	60,29%	33,82%	5,88%
Materials suport estudi	59,68%	19,35%	20,97%

Geografia

Ús de la llengua	Català	Castellà	Altres
Oral	89,22%	10,78%	0,00%
Recursos suport oral	92,41%	7,59%	0,00%
Materials suport estudi	65,09%	27,83%	7,08%

Geologia

Ús de la llengua	Català	Castellà	Altres
Oral	88,54%	11,46%	0,00%
Recursos suport oral	94,57%	4,35%	1,09%
Materials suport estudi	92,39%	6,52%	1,09%

Història Moderna i Contemporània

Ús de la llengua	Català	Castellà	Altres
Oral	81,06%	18,94%	0,00%
Recursos suport oral	77,42%	22,58%	0,00%
Materials suport estudi	59,65%	37,72%	2,63%

Matemàtiques

Ús de la llengua	Català	Castellà	Altres
Oral	86,19%	13,81%	0,00%
Recursos suport oral	91,01%	8,99%	0,00%
Materials suport estudi	89,10%	10,17%	0,73%

Medicina

Ús de la llengua	Català	Castellà	Altres
Oral	100,00%	0,00%	0,00%
Recursos suport oral	100,00%	0,00%	0,00%
Materials suport estudi	100,00%	0,00%	0,00%

Medicina i Cirurgia Animal

Ús de la llengua	Català	Castellà	Altres
Oral	69,44%	30,56%	0,00%
Recursos suport oral	69,44%	30,56%	0,00%
Materials suport estudi	34,72%	47,22%	18,06%

Microelectrònica i Sistemes Electrònics

Ús de la llengua	Català	Castellà	Altres
Oral	87,50%	12,50%	0,00%
Recursos suport oral	81,25%	13,39%	5,36%
Materials suport estudi	80,36%	16,07%	3,57%

Pedagogia Aplicada

Ús de la llengua	Català	Castellà	Altres
Oral	83,33%	16,67%	0,00%
Recursos suport oral	84,43%	15,57%	0,00%
Materials suport estudi	71,61%	28,39%	0,00%

Pedagogia Sistemàtica i Social

Ús de la llengua	Català	Castellà	Altres
Oral	90,32%	9,68%	0,00%
Recursos suport oral	90,83%	7,50%	1,67%
Materials suport estudi	78,33%	20,00%	1,67%

Pediatria, Obstetrícia i Ginecologia i Medicina Preventiva

Ús de la llengua	Català	Castellà	Altres
Oral	50,00%	50,00%	0,00%
Recursos suport oral	50,00%	50,00%	0,00%
Materials suport estudi	50,00%	50,00%	0,00%

Periodisme i Ciències de la Comunicació

Ús de la llengua	Català	Castellà	Altres
Oral	71,14%	28,46%	0,41%
Recursos suport oral	72,38%	27,14%	0,48%
Materials suport estudi	56,75%	42,25%	1,00%

Prehistòria

Ús de la llengua	Català	Castellà	Altres
Oral	41,67%	58,33%	0,00%
Recursos suport oral	51,47%	47,06%	1,47%
Materials suport estudi	29,41%	66,18%	4,41%

Psicobiologia i Metodologia de les Ciències de la Salut

Ús de la llengua	Català	Castellà	Altres
Oral	75,76%	24,24%	0,00%
Recursos suport oral	80,88%	19,12%	0,00%
Materials suport estudi	79,69%	18,75%	1,56%

Psicologia Bàsica, Evolutiva i de l'Educació

Ús de la llengua	Català	Castellà	Altres
Oral	83,49%	16,51%	0,00%
Recursos suport oral	63,95%	36,05%	0,00%
Materials suport estudi	52,27%	44,70%	3,03%

Psicologia Clínica i de la Salut

Ús de la llengua	Català	Castellà	Altres
Oral	58,33%	41,67%	0,00%
Recursos suport oral	37,50%	62,50%	0,00%
Materials suport estudi	26,56%	71,88%	1,56%

Psicologia Social

Ús de la llengua	Català	Castellà	Altres
Oral	32,26%	67,74%	0,00%
Recursos suport oral	27,59%	72,41%	0,00%
Materials suport estudi	17,59%	82,41%	0,00%

Psiquiatria i Medicina Legal

Ús de la llengua	Català	Castellà	Altres
Oral	53,13%	46,88%	0,00%
Recursos suport oral	28,13%	59,38%	12,50%
Materials suport estudi	50,00%	35,71%	14,29%

Química

Ús de la llengua	Català	Castellà	Altres
Oral	67,33%	29,95%	2,72%
Recursos suport oral	73,42%	22,63%	3,95%
Materials suport estudi	77,93%	17,29%	4,79%

Sanitat i Anatomia Animals

Ús de la llengua	Català	Castellà	Altres
Oral	79,76%	20,24%	0,00%
Recursos suport oral	77,38%	22,62%	0,00%
Materials suport estudi	54,76%	30,95%	14,29%

Sociologia

Ús de la llengua	Català	Castellà	Altres
Oral	76,33%	23,67%	0,00%
Recursos suport oral	78,89%	21,11%	0,00%
Materials suport estudi	65,73%	32,30%	1,97%

Telecomunicació i Enginyeria de Sistemes

Ús de la llengua	Català	Castellà	Altres
Oral	44,38%	55,63%	0,00%
Recursos suport oral	53,05%	46,95%	0,00%
Materials suport estudi	63,13%	33,13%	3,75%

Traducció i Interpretació

Ús de la llengua	Català	Castellà	Altres
Oral	27,36%	36,79%	35,85%
Recursos suport oral	18,07%	21,79%	60,14%
Materials suport estudi	13,38%	16,24%	70,38%

6. L'evolució de l'ús de les llengües a la UAB (cursos 2000-2001, 2002-2003, 2004-2005 i 2006-2007)

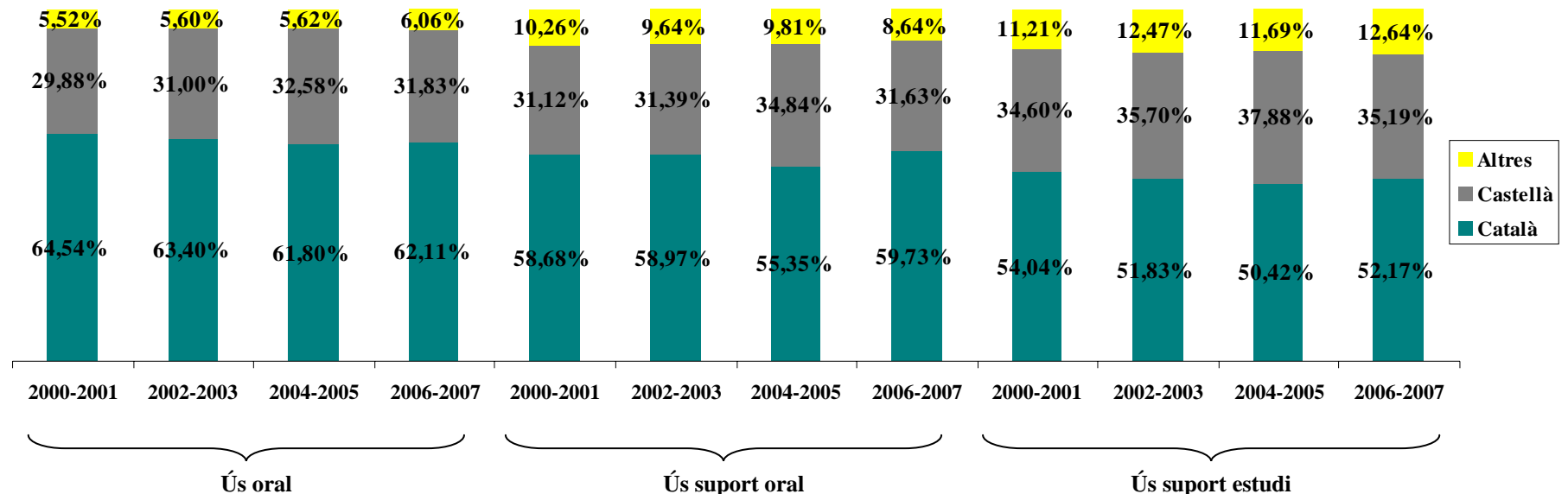
Les dades d'aquest capítol fan referència al conjunt d'assignatures, sense excloure'n les de llengua, literatura ni traducció entre llengües.

6.1. L'ús de les llengües al conjunt de la UAB (cursos 2000-2001, 2002-2003, 2004-2005 i 2006-2007)

A totes les assignatures impartides a la UAB.

Ús de la llengua	2000-2001			2002-2003			2004-2005			2006-2007		
	Ús oral	Ús suport oral	Ús suport estudi	Ús oral	Ús suport oral	Ús suport estudi	Ús oral	Ús suport oral	Ús suport estudi	Ús oral	Ús suport oral	Ús suport estudi
Català	64,54%	58,68%	54,04%	63,40%	58,97%	51,83%	61,80%	55,35%	50,42%	62,11%	59,73%	52,17%
Castellà	29,88%	31,12%	34,60%	31,00%	31,39%	35,70%	32,58%	34,84%	37,88%	31,83%	31,63%	35,19%
Altres llengües	5,52%	10,26%	11,21%	5,60%	9,64%	12,47%	5,62%	9,81%	11,69%	6,06%	8,64%	12,64%

Gràfic sobre l'ús de les llengües al conjunt de la UAB
(cursos 2000-2001, 2002-2003, 2004-2005 i 2006-2007)



6.2. L'ús de les llengües per centres docents (cursos 2000-2001, 2002-2003, 2004-2005 i 2006-2007)

A totes les assignatures impartides a la UAB.

Centre docent	Ús de la llengua	2000-2001			2002-2003			2004-2005			2006-2007		
		Ús oral	Ús suport oral	Ús suport estudi	Ús oral	Ús suport oral	Ús suport estudi	Ús oral	Ús suport oral	Ús suport estudi	Ús oral	Ús suport oral	Ús suport estudi
Filosofia i Lletres	Català	61,04%	58,12%	52,47%	59,48%	56,03%	42,06%	57,72%	46,66%	38,52%	58,37%	57,78%	44,39%
	Castellà	27,24%	26,74%	30,62%	27,34%	28,88%	37,83%	27,06%	29,02%	37,92%	24,62%	22,63%	30,84%
	Altres llengües	11,72%	14,97%	16,74%	13,18%	15,09%	20,11%	15,23%	24,32%	23,56%	17,01%	19,59%	24,77%
Ciències*	Català	77,87%	63,07%	76,75%	79,02%	70,52%	71,12%	77,06%	74,17%	75,46%	74,72%	74,05%	72,17%
	Castellà	21,90%	24,11%	19,86%	20,98%	19,61%	17,36%	22,71%	19,32%	17,27%	24,34%	24,05%	21,92%
	Altres llengües	0,00%	13,01%	3,38%	0,00%	9,86%	11,52%	0,23%	6,51%	7,27%	0,94%	1,90%	5,90%
Ciències de l'Educació	Català	83,12%	81,25%	72,10%	81,64%	79,79%	71,63%	81,37%	75,75%	62,65%	85,57%	85,49%	78,70%
	Castellà	11,93%	13,06%	20,79%	12,67%	13,85%	21,28%	12,45%	16,45%	29,45%	9,62%	8,82%	15,40%
	Altres llengües	4,83%	5,97%	6,83%	5,69%	6,35%	7,09%	6,18%	7,80%	7,91%	4,81%	5,69%	5,90%
Ciències de la Comunicació	Català	65,15%	62,61%	50,77%	56,33%	51,27%	42,19%	60,98%	57,41%	48,28%	63,06%	59,47%	55,58%
	Castellà	34,85%	36,95%	47,12%	42,93%	46,72%	54,24%	38,86%	41,58%	50,17%	36,65%	40,21%	43,56%
	Altres llengües	0,00%	0,55%	1,65%	0,73%	2,01%	3,57%	0,15%	1,01%	1,55%	0,30%	0,32%	0,86%
Traducció i Interpretació	Català	31,59%	22,73%	18,26%	29,95%	22,18%	16,38%	28,96%	21,52%	17,80%	28,37%	21,27%	17,65%
	Castellà	35,49%	24,24%	17,52%	38,61%	23,85%	18,75%	39,02%	30,65%	26,13%	38,02%	26,00%	21,45%
	Altres llengües	32,80%	52,65%	63,60%	31,44%	53,97%	64,88%	32,01%	47,83%	56,07%	33,60%	52,74%	60,90%
Dret	Català	46,78%	46,13%	21,76%	44,27%	44,71%	35,06%	51,33%	43,90%	36,96%	53,09%	51,06%	37,34%
	Castellà	53,22%	53,87%	77,62%	55,57%	55,29%	64,77%	48,67%	55,80%	63,52%	46,91%	48,76%	60,92%
	Altres llengües	0,00%	0,00%	0,61%	0,15%	0,00%	0,16%	0,00%	0,30%	0,51%	0,00%	0,18%	1,75%
Ciències Econòm. i Empresarials	Català	45,77%	42,63%	37,32%	51,91%	48,40%	40,84%	40,70%	40,25%	37,18%	42,2%	38,73%	33,39%
	Castellà	53,74%	56,64%	61,46%	47,61%	50,62%	58,42%	57,97%	57,08%	60,92%	53,61%	55,17%	56,21%
	Altres llengües	0,49%	0,72%	1,22%	0,47%	0,98%	0,74%	1,33%	2,67%	1,90%	4,18%	6,10%	10,40%
ETS d'Enginyeria	Català	77,07%	72,29%	68,51%	72,89%	71,73%	69,25%	72,13%	72,41%	73,16%	66,44%	64,72%	62,11%
	Castellà	22,93%	21,18%	18,83%	27,11%	26,42%	26,29%	27,87%	27,22%	21,12%	32,11%	31,94%	29,86%
	Altres llengües	0,00%	6,68%	12,82%	0,00%	1,84%	4,45%	0,00%	0,37%	5,72%	1,45%	3,33%	8,03%
Psicologia	Català	70,40%	61,35%	58,82%	65,27%	60,28%	49,11%	70,25%	53,60%	43,89%	69,84%	54,90%	46,98%
	Castellà	29,60%	38,08%	39,50%	34,73%	39,72%	50,00%	29,75%	46,40%	53,89%	30,16%	45,10%	50,84%
	Altres llengües	0,00%	0,76%	1,68%	0,00%	0,00%	0,89%	0,00%	0,00%	2,22%	0,00%	0,00%	2,18%

* Per fer la comparativa, s'ha calculat conjuntament l'ús de les llengües a la docència de les titulacions de la Facultat de Ciències i les de la Facultat de Biociències.

Centre docent	Ús de la llengua	2000-2001			2002-2003			2004-2005			2006-2007		
		Ús oral	Ús suport oral	Ús suport estudi	Ús oral	Ús suport oral	Ús suport estudi	Ús oral	Ús suport oral	Ús suport estudi	Ús oral	Ús suport oral	Ús suport estudi
Veterinària	Català	69,27%	43,16%	33,52%	64,76%	55,34%	49,22%	73,27%	42,57%	37,78%	69,34%	60,74%	29,13%
	Castellà	30,73%	53,77%	59,34%	34,76%	41,75%	44,27%	26,73%	48,27%	50,56%	30,66%	39,06%	48,70%
	Altres llengües	0,00%	4,00%	7,14%	0,47%	2,91%	6,51%	0,00%	9,16%	11,67%	0,00%	0,20%	22,17%
EU d'Estudis Empresarials de Sabadell	Català	62,96%	63,19%	61,08%	60,78%	61,40%	60,31%	54,49%	55,19%	56,62%	58,68%	58,68%	58,54%
	Castellà	32,87%	32,64%	33,76%	34,27%	33,33%	34,43%	39,42%	37,01%	34,56%	33,08%	32,93%	32,93%
	Altres llengües	4,16%	4,16%	5,15%	4,95%	5,26%	5,26%	6,09%	7,79%	8,82%	8,23%	8,38%	8,54%
Ciències Polítiques i Sociologia	Català	74,47%	72,11%	50,26%	74,73%	66,85%	48,60%	68,06%	68,46%	48,67%	66,55%	68,75%	45,00%
	Castellà	24,47%	26,84%	44,74%	24,46%	31,18%	44,94%	28,39%	28,02%	36,74%	29,73%	26,25%	43,04%
	Altres llengües	1,05%	2,10%	4,47%	0,81%	1,96%	6,46%	3,55%	3,52%	14,58%	3,72%	5,00%	11,96%
EU d'Informàtica de Sabadell	Català	72,60%	72,60%	73,29%	69,64%	69,29%	69,78%	72,36%	60,67%	64,50%	75,34%	70,42%	74,30%
	Castellà	24,66%	24,66%	23,97%	29,64%	28,57%	28,73%	25,48%	34,83%	31,25%	20,21%	23,94%	19,72%
	Altres llengües	2,74%	2,74%	2,74%	0,71%	2,14%	1,49%	2,16%	4,49%	4,25%	4,45%	5,63%	5,99%
Medicina	Català	73,21%	73,21%	73,21%	71,43%	65,71%	64,29%	67,86%	51,79%	54,46%	67,76%	67,11%	70,00%
	Castellà	26,79%	26,79%	26,79%	28,57%	32,86%	34,29%	32,14%	46,43%	43,75%	32,24%	30,26%	27,14%
	Altres llengües	0,00%	0,00%	0,00%	0,00%	1,42%	1,42%	0,00%	1,79%	1,79%	0,00%	2,63%	2,86%

6.3. L'ús de la llengua catalana per titulacions (cursos 2000-2001, 2002-2003, 2004-2005 i 2006-2007)

A totes les assignatures impartides a la UAB.

Titulació	2000-2001			2002-2003			2004-2005			2006-2007		
	Ús oral	Ús suport oral	Ús suport estudi	Ús oral	Ús suport oral	Ús suport estudi	Ús oral	Ús suport oral	Ús suport estudi	Ús oral	Ús suport oral	Ús suport estudi
Antropologia Social i Cultural	60,19%	59,26%	57,41%	39,81%	37,96%	14,81%	54,46%	44,23%	23,08%	42,05%	50,00%	30,26%
Filologia Anglesa	41,67%	33,59%	34,85%	19,49%	21,19%	21,12%	25,32%	22,86%	14,29%	22,44 %	18,59%	15,81%
Filologia Catalana	72,70%	67,06%	68,68%	68,87%	69,12%	66,35%	61,96%	57,54%	47,22%	48,08%	44,78%	39,29%
Filologia Clàssica	71,34%	61,59%	56,10%	67,86%	62,10%	41,18%	61,17%	45,73%	39,39%	77,63%	72,97%	56,94%
Filologia Francesa	45,06%	41,88%	41,67%	32,42%	31,45%	26,21%	35,83%	30,66%	19,71%	45,61%	38,16%	33,33%
Filologia Hispànica	46,70%	41,01%	41,76%	26,74%	20,83%	19,77%	35,29%	31,75%	19,67%	36,71%	33,93%	29,96%
Filologia Romànica	-	-	-	-	-	-	50,00%	47,64%	25,00%	-	-	-
Filosofia	55,92%	54,61%	46,71%	65,97%	70,83%	65,00%	52,63%	63,96%	32,61%	67,59%	70,37%	41,67%
Història	63,29%	61,71%	48,43%	70,23%	68,18%	49,30%	76,60%	58,64%	45,18%	70,53%	72,48%	52,46%
Història de l'Art	75,00%	73,68%	75,00%	78,95%	74,29%	43,75%	73,85%	60,19%	42,93%	77,66%	78,19%	69,02%
Història i Ciències de la Música	76,53%	76,53%	64,29%	87,50%	78,13%	55,65%	94,35%	41,80%	46,15%	85,71%	88,39%	68,18%
Humanitats	51,34%	48,61%	47,69%	47,92%	42,93%	31,38%	51,52%	36,84%	41,81%	65,98%	67,08%	53,45%
Teoria de la Literatura i Literatura Comparada	37,50%	35,16%	32,03%	37,90%	36,67%	29,03%	52,50%	80,39%	32,89%	48,86%	50,00%	36,90%
Graduat Superior d'Arxivística i Gestió de Documents	-	-	-	-	-	-	66,67%	60,71%	75,00%	97,22%	96,43%	91,67%
Geografia	83,56%	81,60%	77,43%	92,31%	79,81%	63,37%	87,27%	80,39%	68,00%	86,54%	86,54%	55,15%
Biologia	76,90%	38,01%	53,33%	77,53%	58,78%	59,12%	68,46%	57,04%	63,56%	73,64%	64,45%	62,62%
Bioquímica	85,58%	40,91%	64,47%	78,00%	59,09%	61,96%	88,00%	70,65%	43,75%	96,43%	88,00%	74,11%
Biotecnologia	76,79%	55,36%	80,36%	72,14%	58,59%	60,00%	78,65%	73,13%	60,00%	78,05%	77,63%	61,11%
Ciències Ambientals	86,36%	84,09%	87,20%	90,12%	77,56%	73,17%	92,27%	73,98%	79,90%	80,97%	84,27%	80,77%
Estadística	72,73%	59,09%	63,64%	75,00%	75,00%	75,00%	70,24%	75,00%	75,00%	66,25%	76,25%	76,25%
Física	64,79%	65,49%	71,13%	75,00%	68,85%	75,74%	65,28%	78,07%	83,20%	60,86%	61,15%	60,21%
Geologia	75,81%	43,27%	85,42%	79,31%	62,04%	61,54%	74,19%	60,58%	62,93%	73,48%	84,38%	85,48%
Matemàtiques	90,09%	89,15%	94,81%	92,31%	94,14%	85,00%	90,91%	95,90%	97,18%	69,57%	66,25%	76,06%
Química	78,57%	73,19%	87,86%	70,59%	69,32%	75,39%	74,02%	80,00%	83,33%	74,73%	78,70%	76,90%
Educació Social	84,09%	78,41%	64,47%	73,86%	65,91%	53,57%	88,10%	80,56%	38,75%	91,18%	94,12%	83,82%
Mestre. Educació Especial	86,11%	84,37%	79,41%	79,17%	65,28%	62,50%	84,62%	80,68%	63,46%	88,89%	88,24%	82,35%

Titulació	2000-2001			2002-2003			2004-2005			2006-2007		
	Ús oral	Ús suport oral	Ús suport estudi	Ús oral	Ús suport oral	Ús suport estudi	Ús oral	Ús suport oral	Ús suport estudi	Ús oral	Ús suport oral	Ús suport estudi
Mestre. Educació Física	80,00%	80,00%	70,00%	76,14%	65,91%	57,14%	65,28%	61,76%	56,94%	71,88%	70,45%	72,73%
Mestre. Educació Infantil	93,01%	92,28%	82,72%	90,14%	92,75%	84,64%	90,63%	90,12%	78,85%	90,15%	91,02%	89,04%
Mestre. Educació Musical	98,15%	93,00%	75,00%	93,33%	93,33%	81,67%	88,16%	75,00%	55,88%	86,25%	85,00%	78,75%
Mestre. Educació Primària	88,79%	84,21%	72,84%	90,00%	90,83%	81,47%	92,54%	86,67%	77,31%	89,02%	89,06%	82,26%
Mestre. Llengua Estrangera	52,38%	52,38%	52,38%	54,63%	53,70%	47,22%	50,00%	45,65%	35,87%	59,52%	57,14%	57,14%
Pedagogia	75,00%	78,43%	65,00%	81,60%	80,29%	76,44%	78,13%	68,18%	66,30%	77,82%	77,24%	64,55%
Psicopedagogia	83,82%	79,69%	79,41%	85,29%	85,29%	63,24%	86,36%	84,09%	55,26%	88,24%	88,24%	88,24%
Graduat en Dansa per a Mestres de Primària	-	-	-	-	-	-	100%	100%	100%	-	-	-
Comunicació Audiovisual	63,33%	54,17%	45,83%	47,73%	46,97%	34,85%	51,14%	51,88%	47,97%	60,71%	60,71%	56,55%
Documentació	100%	100%	100%	56,25%	48,44%	41,67%	70,19%	59,62%	45,37%	70,00%	71,05%	76,47%
Periodisme	67,08%	65,67%	48,94%	62,50%	57,48%	46,40%	62,56%	60,32%	51,20%	67,94%	66,71%	60,74%
Publicitat i Relacions Públiques	46,15%	43,59%	42,31%	40,63%	33,13%	33,11%	55,83%	47,22%	37,73%	47,76%	33,87%	35,08%
Traducció i Interpretació	31,59%	22,73%	18,26%	29,95%	22,18%	16,38%	27,54%	20,52%	17,89%	27,85%	19,97%	15,61%
Estudis d'Àsia Oriental	-	-	-	-	-	-	53,33%	33,33%	17,31%	50,00%	44,44%	52,78%
Graduat Superior en Estudis Internacionals i Interculturals	-	-	-	-	-	-	37,50%	28,57%	10,00%	22,41%	18,97%	18,97%
Dret	46,72%	46,56%	20,51%	41,98%	42,14%	31,80%	50,87%	41,40%	35,00%	52,28%	45,99%	38,10%
Relacions Laborals	47,06%	44,12%	26,47%	55,77%	60,26%	51,92%	56,25%	57,05%	51,35%	61,76%	72,12%	54,07%
Ciències del Treball	-	-	-	32,29%	33,33%	19,79%	50,00%	51,04%	40,22%	54,84%	50,00%	33,93%
Criminologia	-	-	-	-	-	-	29,17%	16,67%	16,67%	52,50%	42,65%	35,00%
Administració i Direcció d'Empreses	46,23%	42,92%	37,27%	53,16%	51,03%	41,96%	39,86%	39,53%	37,05%	42,35%	41,14%	34,25%
Economia	47,76%	45,71%	40,15%	50,68%	48,08%	44,42%	45,94%	45,24%	43,32%	40,39%	37,81%	36,74%
ADE + Dret	-	-	-	-	-	-	43,25%	42,82%	38,56%	42,41%	39,84%	32,69%
Investigació i Tècniques de Mercat	-	-	-	-	-	-	20,00%	20,00%	20,00%	44,08%	29,17%	21,53%
Enginyeria Electrònica	78,57%	73,81%	35,71%	51,72%	51,72%	44,64%	82,35%	76,47%	77,78%	87,50%	73,44%	60,94%
Enginyeria Informàtica	74,46%	70,70%	70,83%	78,61%	79,21%	77,34%	80,24%	81,82%	79,68%	67,21%	66,13%	65,94%
Enginyeria Química	81,98%	75,00%	79,65%	69,57%	64,13%	67,61%	75,00%	75,00%	50,00%	76,50%	74,47%	63,30%
Enginyeria de Materials	-	-	-	72,22%	72,22%	44,44%	76,47%	76,47%	46,67%	73,68%	33,33%	0,00%
ET de Telecomunicació. Especialitat Sistemes Electr.	-	-	-	-	-	-	44,34%	44,34%	63,21%	53,47%	58,55%	63,82%
Logopèdia	85,00%	66,25%	65,00%	90,00%	86,84%	78,75%	89,47%	84,38%	65,38%	80,00%	71,05%	58,75%

Titulació	2000-2001			2002-2003			2004-2005			2006-2007		
	Ús oral	Ús suport oral	Ús suport estudi	Ús oral	Ús suport oral	Ús suport estudi	Ús oral	Ús suport oral	Ús suport estudi	Ús oral	Ús suport oral	Ús suport estudi
Psicologia	67,89%	60,45%	57,58%	60,81%	55,48%	42,66%	67,63%	49,59%	41,60%	67,96%	52,22%	45,36%
Ciència i Tecnologia dels Aliments	83,75%	59,94%	50,00%	70,59%	67,19%	67,19%	76,47%	52,94%	30,77%	60,53%	71,05%	42,11%
Veterinària	67,45%	41,49%	31,65%	63,64%	53,16%	45,63%	71,95%	39,63%	38,49%	70,76%	59,15%	27,78%
Ciències Empresarials	62,96%	63,19%	61,08%	60,78%	61,40%	60,31%	54,49%	55,19%	56,62%	59,04%	59,04%	58,90%
Ciències Polítiques	80,26%	73,68%	48,25%	77,59%	67,27%	47,27%	63,78%	63,83%	46,39%	62,50%	63,20%	40,93%
Sociologia	73,21%	75,45%	54,46%	77,23%	73,64%	53,64%	74,43%	72,94%	54,51%	67,94%	70,48%	50,61%
ET d'Informàtica de Gestió	73,28%	73,28%	75,00%	70,28%	68,87%	69,50%	75,30%	64,79%	66,87%	76,79%	70,37%	75,46%
ET d'Informàtica de Sistemes	74,58%	74,58%	75,42%	70,76%	70,34%	70,98%	77,81%	65,33%	70,00%	74,19%	71,67%	76,25%
Medicina	73,21%	73,21%	73,21%	71,43%	65,71%	64,29%	67,86%	51,79%	54,46%	67,76%	67,11%	70,00%
Filol. Francesa + Filol. Anglesa	-	-	-	-	-	-	-	-	-	32,92%	29,58%	25,83%
Filol. Francesa + Filol. Catalana	-	-	-	-	-	-	-	-	-	78,41%	74,43%	68,75%
Filol. Francesa + Filol. Hispànica	-	-	-	-	-	-	-	-	-	41,49%	37,77%	32,98%
Filol. Hispànica + Filol. Anglesa	-	-	-	-	-	-	-	-	-	25,89%	23,51%	20,24%
Filol. Hispànica + Filol. Catalana	-	-	-	-	-	-	-	-	-	55,63%	53,17%	48,59%
Filol. Hispànica + Filol. Francesa	-	-	-	-	-	-	-	-	-	40,57%	37,26%	32,08%
Filol. Catalana + Filol. Anglesa	-	-	-	-	-	-	-	-	-	47,47%	45,25%	41,14%
Filol. Catalana + Filol. Francesa	-	-	-	-	-	-	-	-	-	77,60%	74,48%	67,71%
Filol. Catalana + Filol. Hispànica	-	-	-	-	-	-	-	-	-	56,44%	54,17%	49,24%
Traducció i Interpretació. Francès + Filologia Francesa	-	-	-	-	-	-	-	-	-	42,62%	35,66%	31,56%
Enginyeria de Telecomunicació	-	-	-	-	-	-	-	-	-	35,71%	39,29%	47,62%
Enginyeria Informàtica + Matemàtiques	-	-	-	-	-	-	-	-	-	60,26%	58,71%	59,44%
Enginyeria Tècnica Industrial. Especialitat Química Industrial	-	-	-	-	-	-	-	-	-	58,93%	67,31%	81,73%
Gestió Aeronàutica	-	-	-	-	-	-	-	-	-	64,17%	60,34%	59,48%

6.4. L'ús de la llengua castellana per titulacions (cursos 2000-2001, 2002-2003, 2004-2005 i 2006-2007)

A totes les assignatures impartides a la UAB.

Titulació	2000-2001			2002-2003			2004-2005			2006-2007		
	Ús oral	Ús suport oral	Ús suport estudi	Ús oral	Ús suport oral	Ús suport estudi	Ús oral	Ús suport oral	Ús suport estudi	Ús oral	Ús suport oral	Ús suport estudi
Antropologia Social i Cultural	39,81%	40,74%	31,48%	60,19%	62,04%	66,67%	45,54%	54,81%	75,00%	57,95%	50,00%	61,84%
Filologia Anglesa	17,42%	17,97%	16,67%	19,07%	19,07%	17,67%	15,26%	11,79%	17,86%	23,50%	23,50%	25,00%
Filologia Catalana	15,52%	15,88%	13,22%	18,87%	18,14%	15,87%	20,29%	19,05%	27,78%	28,85%	29,12%	30,22%
Filologia Clàssica	28,66%	22,56%	23,78%	32,14%	25,00%	36,76%	36,70%	18,29%	37,12%	13,82%	14,19%	25,00%
Filologia Francesa	21,60%	21,88%	18,52%	23,83%	22,98%	22,58%	24,58%	23,11%	32,21%	9,65%	9,65%	9,65%
Filologia Hispànica	41,76%	42,98%	40,38%	67,44%	71,43%	67,44%	46,69%	46,43%	52,87%	22,42%	22,62%	23,41%
Filologia Romànica	-	-	-	-	-	-	50,00%	50,00%	68,75%	-	-	-
Filosofia	44,08%	42,76%	52,63%	34,03%	27,50%	35,00%	45,61%	48,1%	58,15%	25,93%	23,15%	50,93%
Història	31,99%	31,47%	43,71%	29,77%	31,14%	46,03%	22,60%	28,15%	47,48%	28,05%	25,84%	41,29%
Història de l' Art	25,00%	23,68%	22,97%	21,05%	25,00%	53,91%	24,62%	27,27%	47,83%	18,62%	18,09%	20,65%
Història i Ciències de la Música	23,47%	23,47%	28,57%	12,50%	17,97%	38,71%	5,65%	13,89%	44,23%	14,29%	11,61%	26,52%
Humanitats	27,68%	27,31%	28,24%	33,33%	38,59%	46,28%	28,79%	32,79%	31,03%	25,00%	22,50%	29,31%
Teoria de la Literatura i Literatura Comparada	34,38%	35,16%	39,06%	36,29%	36,67%	41,94%	17,50%	31,58%	32,89%	37,50%	34,09%	42,86%
Graduat Superior d'Arxivística i Gestió de Documents	-	-	-	-	-	-	33,33%	39,29%	19,44%	2,78%	3,57%	8,33%
Geografia	15,75%	17,01%	20,49%	7,69%	18,27%	26,74%	10,91%	12,25%	21,00%	8,97%	8,97%	32,35%
Biologia	23,10%	32,19%	38,75%	22,47%	25,00%	21,28%	31,54%	35,44%	28,46%	26,36%	32,80%	28,04%
Bioquímica	14,42%	17,05%	13,16%	22,00%	9,09%	8,69%	12,00%	4,35%	15,00%	3,57%	10,00%	7,14%
Biotecnologia	23,21%	27,68%	19,64%	27,86%	21,09%	13,33%	21,35%	15,62%	25,00%	21,95%	21,05%	22,92%
Ciències Ambientals	13,64%	13,07%	9,75%	9,88%	15,38%	18,29%	7,27%	22,45%	16,67%	19,03%	14,92%	18,08%
Estadística	27,27%	37,88%	36,36%	25,00%	25,00%	25,00%	29,76%	25,00%	22,50%	33,75%	23,75%	23,75%
Física	35,21%	34,15%	28,52%	25,00%	26,64%	22,06%	33,33%	19,30%	16,02%	35,86%	35,47%	34,15%
Geologia	24,19%	15,38%	14,58%	20,69%	24,07%	24,04%	25,81%	20,19%	12,93%	26,52%	15,63%	14,52%
Matemàtiques	9,90%	10,85%	5,18%	7,69%	5,46%	10,00%	9,09%	3,28%	2,02%	24,64	23,75%	15,14%
Química	20,00%	18,84%	7,85%	29,41%	21,97%	13,67%	25,98%	18,50%	13,75%	22,55%	18,83%	20,25%
Educació Social	15,91%	21,59%	35,53%	26,14%	34,09%	46,43%	11,90%	19,44%	61,25%	8,82%	5,88%	16,18%
Mestre. Educació Especial	13,89%	15,63%	20,59%	20,83%	34,72%	37,50%	15,38%	19,32%	36,54%	11,11%	11,76%	17,65%
Mestre. Educació Física	17,50%	17,50%	15,00%	19,32%	25,00%	33,33%	27,78%	26,47%	31,94%	18,75%	17,05%	15,91%

Titulació	2000-2001			2002-2003			2004-2005			2006-2007		
	Ús oral	Ús suport oral	Ús suport estudi	Ús oral	Ús suport oral	Ús suport estudi	Ús oral	Ús suport oral	Ús suport estudi	Ús oral	Ús suport oral	Ús suport estudi
Mestre. Educació Infantil	6,98%	7,35%	16,54%	9,85%	7,24%	15,36%	9,38%	9,30%	20,67%	9,85%	8,98%	10,96%
Mestre. Educació Musical	0,00%	3,00%	14,00%	0,00%	0,00%	11,67%	5,26%	10,71%	29,41%	6,25%	6,25%	13,75%
Mestre. Educació Primària	8,62%	11,84%	20,26%	6,66%	5,83%	12,50%	3,51%	8,33%	15,28%	5,68%	4,69%	10,89%
Mestre. Llengua Estrangera	-	-	-	2,77%	0,00%	6,48%	3,13%	2,17%	15,22%	4,76%	4,76%	4,76%
Pedagogia	23,04%	18,63%	31,00%	16,51%	18,27%	21,63%	20,31%	29,55%	31,52%	17,96%	17,54%	30,22%
Psicopedagogia	16,18%	20,31%	20,59%	14,71%	14,71%	36,76%	13,64%	15,91%	44,74%	11,76%	11,76%	11,76%
Graduat en Dansa per a Mestres de Primària	-	-	-	-	-	-	-	-	-	-	-	-
Comunicació Audiovisual	36,67%	44,17%	50,83%	47,73%	53,03%	62,12%	48,86%	46,88%	50,68%	39,29%	39,29%	43,45%
Documentació	-	-	-	52,27%	35,94%	35,00%	27,88%	33,65%	42,59%	27,50%	26,32%	17,65%
Periodisme	32,92%	33,98%	48,94%	32,81%	40,99%	51,44%	37,44%	39,39%	48,35%	31,82%	33,02%	38,68%
Publicitat i Relacions Públiques	53,85%	56,41%	57,69%	37,50%	66,88%	65,54%	44,17%	52,31%	62,27%	52,24%	66,13%	64,11%
Traducció i Interpretació	35,49%	24,24%	18,14%	38,61%	23,85%	18,75%	38,16%	29,25%	24,67%	34,72%	21,37%	17,33%
Estudis d'Àsia Oriental	-	-	-	-	-	-	38,33%	37,50%	38,46%	50,00%	47,22%	38,89%
Graduat Superior en Estudis Internacionals i Interculturals	-	-	-	-	-	-	62,50%	71,43%	65,00%	29,31%	27,59%	25,86%
Dret	53,28%	53,44%	78,71%	58,02%	57,86%	68,20%	49,13%	58,20%	64,32%	47,72%	53,54%	60,54%
Relacions Laborals	52,94%	55,88%	73,53%	44,23%	39,74%	47,44%	43,75%	42,95%	48,65%	38,24%	27,88%	45,93%
Ciències del Treball	-	-	-	66,67%	66,67%	80,21%	50,00%	48,96%	59,78%	45,16%	48,96%	65,18%
Criminologia	-	-	-	-	-	-	70,83%	83,33%	83,33%	47,50%	57,35%	55,00%
Administració i Direcció d'Empreses	53,16%	56,02%	61,52%	46,26%	48,24%	57,44%	58,56%	57,91%	60,66%	52,85%	52,86%	55,07%
Economia	51,49%	53,54%	58,33%	48,63%	50,52%	54,50%	51,83%	51,32%	53,48%	52,78%	53,86%	49,24%
ADE + Dret	-	-	-	-	-	-	54,63%	54,79%	59,31%	52,13%	53,56%	55,87%
Investigació i Tècniques de Mercat	-	-	-	-	-	-	80,00%	70,00%	80,00%	50,66%	59,72%	66,67%
Enginyeria Electrònica	21,43%	19,05%	13,10%	51,72%	51,72%	44,64%	17,65%	23,53%	11,11%	12,50%	18,75%	31,25%
Enginyeria Informàtica	25,24%	22,04%	21,39%	78,61%	79,21%	77,34%	19,76%	17,48%	14,39%	30,44%	31,25%	29,68%
Enginyeria Química	18,02%	19,77%	15,70%	69,57%	64,13%	67,61%	25,00%	25,00%	25,00%	23,50%	23,40%	15,43%
Enginyeria de Materials	-	-	-	72,22%	72,22%	44,44%	23,53%	23,53%	43,33%	26,32%	47,22%	44,12%
ET de Telecomunicació. Especialitat Sistemes Electr.	-	-	-	-	-	-	55,66%	55,66%	36,79%	46,53%	41,45%	36,18%
Logopèdia	15,00%	33,75%	35,00%	10,00%	13,16%	21,25%	10,53%	15,63%	32,69%	20,00%	28,95%	41,25%
Psicologia	32,11%	38,86%	40,40%	39,19%	44,52%	56,25%	32,37%	50,41%	56,15%	32,04%	47,78%	52,02%

Titulació	2000-2001			2002-2003			2004-2005			2006-2007		
	Ús oral	Ús suport oral	Ús suport estudi	Ús oral	Ús suport oral	Ús suport estudi	Ús oral	Ús suport oral	Ús suport estudi	Ús oral	Ús suport oral	Ús suport estudi
Ciència i Tecnologia dels Aliments	16,25%	38,89%	41,67%	29,41%	32,81%	29,69%	23,53%	39,71%	53,85%	39,47%	28,95%	52,63%
Veterinària	32,55%	54,79%	62,03%	35,80%	43,39%	47,19%	28,05%	50,61%	50,33%	29,24%	40,63%	46,46%
Ciències Empresarials	32,87%	32,64%	33,76%	34,27%	33,33%	34,43%	39,42%	37,01%	34,56%	33,28%	33,13%	33,13%
Ciències Polítiques	17,98%	24,56%	46,05%	21,12%	29,55%	43,64%	32,40%	32,45%	36,67%	33,85%	31,18%	45,05%
Sociologia	25,00%	22,77%	42,41%	21,43%	24,55%	43,18%	21,26%	22,06%	36,81%	27,94%	24,70%	41,16%
ET d'Informàtica de Gestió	23,28%	23,28%	21,55%	28,77%	28,30%	28,50%	22,02%	29,58%	28,13%	17,41%	22,22%	16,67%
ET d'Informàtica de Sistemes	22,03%	22,03%	21,19%	28,39%	27,12%	27,23%	19,68%	29,33%	25,00%	20,56%	21,67%	16,67%
Medicina	26,79%	26,79%	26,79%	28,57%	32,86%	34,29%	32,14%	46,43%	43,75%	32,24%	30,26%	27,14%
Filol. Francesa + Filol. Anglesa	-	-	-	-	-	-	-	-	-	6,25%	7,50%	5,42%
Filol. Francesa + Filol. Catalana	-	-	-	-	-	-	-	-	-	7,95%	10,23%	7,39%
Filol. Francesa + Filol. Hispànica	-	-	-	-	-	-	-	-	-	45,74%	47,87%	45,21%
Filol. Hispànica + Filol. Anglesa	-	-	-	-	-	-	-	-	-	30,65%	31,55%	30,65%
Filol. Hispànica + Filol. Catalana	-	-	-	-	-	-	-	-	-	35,92%	37,32%	36,27%
Filol. Hispànica + Filol. Francesa	-	-	-	-	-	-	-	-	-	48,11%	50,00%	48,58%
Filol. Catalana + Filol. Anglesa	-	-	-	-	-	-	-	-	-	6,33%	6,96%	6,01%
Filol. Catalana + Filol. Francesa	-	-	-	-	-	-	-	-	-	9,90%	11,46%	9,90%
Filol. Catalana + Filol. Hispànica	-	-	-	-	-	-	-	-	-	34,47%	35,61%	34,47%
Traducció i Interpretació. Francès + Filologia Francesa	-	-	-	-	-	-	-	-	-	10,66%	10,66%	10,25%
Enginyeria de Telecomunicació	-	-	-	-	-	-	-	-	-	64,29%	60,71%	47,62%
Enginyeria Informàtica + Matemàtiques	-	-	-	-	-	-	-	-	-	36,75%	37,88%	35,00%
Enginyeria Tècnica Industrial. Especialitat Química Industrial	-	-	-	-	-	-	-	-	-	40,18%	29,81%	13,46%
Gestió Aeronàutica	-	-	-	-	-	-	-	-	-	32,50%	32,76%	37,07%

6.5. L'ús d'altres llengües per titulacions (cursos 2000-2001, 2002-2003, 2004-2005 i 2006-2007)

A totes les assignatures impartides a la UAB.

Titulació	2000-2001			2002-2003			2004-2005			2006-2007		
	Ús oral	Ús suport oral	Ús suport estudi	Ús oral	Ús suport oral	Ús suport estudi	Ús oral	Ús suport oral	Ús suport estudi	Ús oral	Ús suport oral	Ús suport estudi
Antropologia Social i Cultural	0,00%	0,00%	11,11%	0,00%	0,00%	18,52%	0,00%	0,96%	1,92%	0,00%	0,00%	7,89%
Filologia anglesa	40,91%	48,44%	48,48%	61,44%	59,75%	61,21%	59,42%	65,36%	67,86%	54,06%	57,91%	59,19%
Filologia Catalana	11,78%	17,06%	18,10%	12,26%	12,75%	17,79%	17,75%	23,41%	25,00%	23,08%	26,10%	30,49%
Filologia Clàssica	0,00%	15,85%	20,12%	0,00%	12,90%	22,06%	2,13%	35,98%	23,48%	8,55%	12,84%	18,06%
Filologia Francesca	33,33%	36,25%	39,81%	43,75%	45,56%	51,21%	39,58%	46,23%	48,08%	44,74%	52,19%	57,02%
Filologia Hispànica	11,54%	16,01%	17,58%	5,81%	7,73%	12,79%	18,01%	21,83%	27,46%	40,87%	43,45%	46,63%
Filologia Romànica	-	-	-	-	-	-	0,00%	0,00%	6,25%	-	-	-
Filosofia	0%	2,63%	0,65%	0,00%	1,66%	0,00%	1,75%	4,25%	9,24%	6,48%	6,48%	7,41%
Història	4,72%	6,81%	7,86%	0,00%	0,68%	4,67%	0,80%	7,88%	7,34%	1,42%	1,68%	6,25%
Història de l'Art	0,00%	0,00%	2,02%	0,00%	0,71%	2,34%	1,54%	14,09%	9,24%	3,72%	3,72%	10,33%
Història i Ciències de la Música	0,00%	0,00%	7,14%	0,00%	3,90%	5,64%	0,00%	25,93%	9,62%	0,00%	0,00%	5,30%
Humanitats	20,98%	23,21%	23,21%	18,75%	18,48%	22,34%	19,70%	25,41%	27,16%	9,02%	10,42%	17,24%
Teoria de la Literatura i Literatura Comparada	28,13%	29,69%	28,91%	25,81%	26,67%	29,03%	30,00%	31,58%	34,21%	13,64%	15,91%	20,24%
Graduat Superior d'Arxivística i Gestió de Documents	-	-	-	-	-	-	0,00%	0,00%	5,56%	-	-	-
Geografia	0,68%	1,38%	2,08%	0,00%	1,92%	9,88%	1,82%	7,35%	11,00%	4,49%	4,49%	12,50%
Biologia	0,00%	29,79%	7,91%	0,00%	16,22%	19,59%	0,00%	7,52%	7,98%	0,00%	2,75%	9,35%
Bioquímica	0,00%	42,05%	22,37%	0,00%	31,82%	29,35%	0,00%	25,00%	41,25%	0,00%	2,00%	18,75%
Biotecnologia	0,00%	16,96%	0,00%	0,00%	20,31%	26,67%	0,00%	11,25%	15,00%	0,00%	1,32%	15,97%
Ciències Ambientals	0,00%	2,84%	3,04%	0,00%	7,05%	8,53%	0,45%	3,57%	3,43%	0,00%	0,81%	1,15%
Estadística	0,00%	3,03%	0,00%	-	-	-	0,00%	0,00%	2,50%	-	-	-
Física	0,00%	0,35%	0,35%	0,00%	4,50%	2,20%	1,39%	2,63%	0,78%	3,29%	3,38%	5,63%
Geologia	0,00%	41,35%	0,00%	0,00%	13,89%	14,42%	0,00%	19,23%	24,14%	-	-	-
Matemàtiques	-	-	-	0,00%	0,39%	5,00%	0,00%	0,82%	0,81%	5,80%	10,00%	8,80%
Química	0,00%	7,97%	4,28%	0,00%	8,71%	10,94%	0,00%	1,50%	2,92%	2,72%	2,47%	2,85%
Educació Social	-	-	-	-	-	-	-	-	-	-	-	-
Mestre. Educació Especial	-	-	-	-	-	-	-	-	-	-	-	-

Titulació	2000-2001			2002-2003			2004-2005			2006-2007		
	Ús oral	Ús suport oral	Ús suport estudi	Ús oral	Ús suport oral	Ús suport estudi	Ús oral	Ús suport oral	Ús suport estudi	Ús oral	Ús suport oral	Ús suport estudi
Mestre. Educació Física	2,50%	2,50%	15,00%	4,54%	9,09%	9,52%	6,94%	11,76%	11,11%	9,38%	12,50%	11,36%
Mestre. Educació Infantil	0,00%	0,36%	0,73%				0,00%	0,58%	0,48%	-	-	-
Mestre. Educació Musical	1,85%	4,00%	11,00%	6,66%	6,66%	6,66%	6,58%	14,29%	14,71%	7,50%	8,75%	7,50%
Mestre. Educació Primària	2,58%	3,94%	6,89%	3,33%	3,33%	6,03%	3,95%	5,00%	7,41%	5,30%	6,25%	6,85%
Mestre. Llengua Estrangera	47,62%	47,62%	47,62%	42,59%	46,30%	46,30%	46,87%	52,17%	48,91%	35,71%	38,10%	38,10%
Pedagogia	1,96%	2,94%	4,00%	1,88%	1,44%	1,92%	1,56%	2,27%	2,17%	4,23%	5,22%	5,22%
Psicopedagogia	-	-	-	-	-	-	-	-	-	-	-	-
Graduat en Dansa per a Mestres de Primària	-	-	-	-	-	-	-	-	-	-	-	-
Comunicació Audiovisual	0,00%	1,66%	3,33%	0,00%	0,00%	3,03%	0,00%	1,25%	1,35%	-	-	-
Documentació				10,94%	15,63%	23,33%	1,92%	6,73%	12,04%	2,50%	2,63%	5,88%
Periodisme	0,00%	0,35%	2,11%	0,00%	1,53%	2,15%	0,00%	0,29%	0,45%	0,24%	0,27%	0,59%
Publicitat i Relacions Públiques				0,00%	0,00%	1,35%	0,00%	0,46%	0%	0,00%	0,00%	0,81%
Traducció i Interpretació	32,80%	52,53%	63,60%	31,44%	53,97%	64,88%	34,29%	50,24%	57,44%	37,44%	58,66%	67,06%
Estudis d'Àsia Oriental	-	-	-	-	-	-	8,33%	29,17%	44,23%	0,00%	8,33%	8,33%
Graduat Superior en Estudis Internacionals i Interculturals	-	-	-	-	-	-	0,00%	0,00%	25,00%	48,28%	53,45%	55,17%
Dret	0,00%	0,00%	0,78%	-	-	-	0,00%	0,40%	0,68%	0,00%	0,47%	1,36%
Relacions Laborals	-	-	-	0,00%	0,00%	0,64%	-	-	-	-	-	-
Ciències del Treball	-	-	-	1,04%	0,00%	0,00%	-	-	-	0,00%	1,04%	0,89%
Criminologia	-	-	-	-	-	-	-	-	-	0,00%	0%	10,00%
Administració i Direcció d'Empreses	0,60%	1,05%	1,21%	0,57%	0,73%	0,59%	1,57%	2,57%	2,29%	4,80%	6,00%	10,68%
Economia	0,74%	0,74%	1,51%	0,68%	1,39%	1,07%	2,23%	3,44%	3,21%	6,83%	8,33%	14,02%
ADE + Dret	-	-	-	-	-	-	2,12%	2,39%	2,13%	5,46%	6,61%	11,44%
Investigació i Tècniques de Mercat	-	-	-	-	-	-	0,00%	10,00%	0%	5,26%	11,11%	11,81%
Enginyeria Electrònica	0,00%	7,14%	51,19%	0,00%	0,00%	0,89%	0,00%	0%	11,11%	0,00%	7,81%	7,81%
Enginyeria Informàtica	0,00%	7,25%	7,77%	0,00%	0,78%	3,90%	0,00%	0,70%	5,94%	2,35%	2,62%	4,39%
Enginyeria Química	0,00%	5,23%	4,65%	0,00%	5,43%	5,11%	0,00%	0,00%	25,00%	0,00%	2,13%	21,28%
Enginyeria de Materials	-	-	-	0,00%	0,00%	16,67%	0,00%	0,00%	10,00%	0,00%	19,44%	55,88%
ET de Telecomunicació. Especialitat Sistemes Electr.	-	-	-	-	-	-	-	-	-	-	-	-
Logopèdia	-	-	-	-	-	-	0,00%	0,00%	1,92%	-	-	-
Psicologia	0,00%	0,90%	2,02%	0,00%	0,00%	1,08%	0,00%	0,00%	2,25%	0,00%	0,00%	2,62%

Titulació	2000-2001			2002-2003			2004-2005			2006-2007		
	Ús oral	Ús suport oral	Ús suport estudi	Ús oral	Ús suport oral	Ús suport estudi	Ús oral	Ús suport oral	Ús suport estudi	Ús oral	Ús suport oral	Ús suport estudi
Ciència i Tecnologia dels Aliments	0,00%	4,16%	8,33%	0,00%	0,00%	3,12%	0,00%	7,35%	15,38%	0,00%	0,00%	5,26%
Veterinària	0,00%	3,72%	6,32%	0,56%	3,44%	7,18%	0,00%	9,76%	11,18%	0,00%	0,22%	25,76%
Ciències Empresarials	4,16%	4,16%	5,15%	4,95%	5,26%	5,26%	6,09%	7,79%	8,82%	7,68%	7,83%	7,98%
Ciències Polítiques	1,75%	1,75%	5,70%	1,29%	3,18%	9,09%	3,83%	3,72%	16,94%	3,65%	5,62%	14,01%
Sociologia	1,78%	1,78%	3,12%	1,33%	1,81%	3,18%	4,31%	5,00%	8,68%	4,12%	4,82%	8,23%
ET d'Informàtica de Gestió	3,44%	3,44%	3,44%	0,94%	2,83%	2,00%	2,68%	5,63%	5,00%	5,80%	7,41%	7,87%
ET d'Informàtica de Sistemes	3,39%	3,39%	3,39%	0,84%	2,54%	1,78%	2,53%	5,33%	5,00%	5,24%	6,67%	7,08%
Medicina	-	-	-	0,00%	1,42%	1,42%	0,00%	1,79%	1,79%	0,00%	2,63%	2,86%
Filol. Francesa + Filol. Anglesa	-	-	-	-	-	-	-	-	-	60,83%	62,92%	68,75%
Filol. Francesa + Filol. Catalana	-	-	-	-	-	-	-	-	-	13,64%	15,34%	23,86%
Filol. Francesa + Filol. Hispànica	-	-	-	-	-	-	-	-	-	12,77%	14,36%	21,81%
Filol. Hispànica + Filol. Anglesa	-	-	-	-	-	-	-	-	-	43,45%	44,94%	49,11%
Filol. Hispànica + Filol. Catalana	-	-	-	-	-	-	-	-	-	8,45%	9,51%	15,14%
Filol. Hispànica + Filol. Francesa	-	-	-	-	-	-	-	-	-	11,32%	12,74%	19,34%
Filol. Catalana + Filol. Anglesa	-	-	-	-	-	-	-	-	-	46,20%	47,78%	52,85%
Filol. Catalana + Filol. Francesa	-	-	-	-	-	-	-	-	-	12,50%	14,06%	22,40%
Filol. Catalana + Filol. Hispànica	-	-	-	-	-	-	-	-	-	9,09%	10,23%	16,29%
Traducció i Interpretació. Francès + Filologia Francesa	-	-	-	-	-	-	-	-	-	46,72%	53,69%	58,20%
Enginyeria de Telecomunicació	-	-	-	-	-	-	-	-	-	0,00%	0,00%	4,76%
Enginyeria Informàtica + Matemàtiques	-	-	-	-	-	-	-	-	-	2,99%	3,41%	5,56%
Enginyeria Tècnica Industrial. Especialitat Química Industrial	-	-	-	-	-	-	-	-	-	0,89%	2,88%	4,81%
Gestió Aeronàutica	-	-	-	-	-	-	-	-	-	3,33%	6,90%	3,45%

Annex 2. Qüestionari

Enquesta sobre l'ús de les llengües a la UAB

1. Indiqueu, aproximadament, en quin grau utilitza el professorat d'aquesta assignatura cada llengua per a fer la classe (llengua oral):

(Posa X a les caselles corresponents tenint en compte que el total ha de ser 100%.)

	Gens (0%)	Poc (25%)	Indistin- tament (50%)	Majorità- riament (75%)	Comple- tament (100%)
Català					
Castellà					
Una altra					

2. Indiqueu, aproximadament, quin és el grau d'ús de cada llengua en els recursos de suport a l'exposició oral que el professorat d'aquesta assignatura utilitza durant la classe (escriure a la pissarra, transparències, diapositives, PowerPoint, etc.):

(Posa X a les caselles corresponents tenint en compte que el total ha de ser 100%.)

	Gens (0%)	Poc (25%)	Indistin- tament (50%)	Majorità- riament (75%)	Comple- tament (100%)
Català					
Castellà					
Una altra					

3. Indiqueu, aproximadament, quin és el grau d'ús de cada llengua en els materials de suport a l'estudi que el professorat d'aquesta assignatura posa a la vostra disposició (apuntes fotocopiats, exercicis, guions de pràctiques, materials docents electrònics, etc.):

(Posa X a les caselles corresponents tenint en compte que el total ha de ser 100%.)

	Gens (0%)	Poc (25%)	Indistin- tament (50%)	Majorità- riament (75%)	Comple- tament (100%)
Català					
Castellà					
Una altra					