



GUIA DE TRANSPORT SOSTENIBLE DE LA UAB

Generalitat de Catalunya
Transports públics

UAB
Universitat Autònoma de Barcelona

ATM Àrea de Barcelona
Autoritat del Transport Metropolità

font:

Informació UAB
93.581.11.11



Transport i accessibilitat



Transport i accessibilitat

comentaris a: mobilitat@uab.cat
Pots resoldre els teus dubtes o fer els teus comentaris a l'antellot 2008-14 que succeeix a l'antellot 2008-14. col·lectiu. Es tracta del segon Pla de Mobilitat eficients, tant a nivell individual com a nivell sostenible i que resulten més econòmics i estan a l'abast de tothom, que són més biciteta i l'anar a peu com a mitjans que la potenciació dels transports col·lectius, la més qualitat i per assolir-lo, el Pla proposa accessible per a tothom, més sostenible i de l'objectiu és aconseguir un campus més d'actuació per tal de reduir-les al mínim. Camps i que proposa una sèrie de mesures trobem a l'hora de desplaçar-nos cap el la UAB (2018-24). Una eina que diagnòstica Al 2018 s'ha aprovat el nou Pla de Mobilitat de

QUÈ FA LA UAB PER A FACILITAR L'ACCÉS AMB TRANSPORT COL·LECTIU I AMB BICI?

ESCOLES I FACULTATS

- 1 [B3] Edifici Blanc
 - Escola de Prevenció i de Seguretat Integral
 - Escola Superior d'Arxivística i Gestió de Documents
 - Escola Universitària de Turisme i Direcció Hotelera
- 2 [C2] Escola de Postgrau - Escola de Doctorat
- 3 [E1] Escola d'Enginyeria
- 4 [D1] Facultat de Ciències i Biociències
- 5 [D2] Facultat de Ciències de la Comunicació
- 6 [B1] Facultat de Ciències de l'Educació
- 7 [D1] Facultat d'Economia i Empresa
- 8 [C1] Facultat de Ciències Polítiques i Sociologia
- 9 [D2] Facultat de Dret
- 10 [D1] Facultat de Filosofia i Lletres
- 11 [D2] Facultat de Medicina
- 12 [C1] Facultat de Psicologia
- 13 [C1] Facultat de Traducció i Interpretació
- 14 [B2] Facultat de Veterinària

INSTITUTS I CENTRES DE RECERCA

- 15 [D2] C. de Biotecnologia Animal i de Teràpia Gènica (CBATEG)
- 16 [A2] C. de Recerca en Sanitat Animal (GRESA)
- 17 [D1] C. de Recerca Ecològica i d'Aplicacions Forestals (CREAF)
- 18 [D1] C. de Recerca Matemàtica (CRM)
- 19 [E1] C. de Visió per Computador (CVC)
- 20 [E1] C. d'Accessibilitat i Intel·ligència Ambiental de Catalunya (CAIAC)
- 21 [C2] C. d'Estudis Olímpics i de l'Esport (CEOE)
- 22 [E1] Institut Català de Nanociència i Nanotecnologia (ICN2)
- 23 [D1] Centre Nacional de Microelectrònica (CNM)
- 24 [C1] Edifici E
 - C. de Documentació Europea
 - C. d'Estudis Demogràfics
 - C. d'Estudis i Recerca sobre Àsia Oriental
 - Institut Universitari d'Estudis Europeus
- 25 [A2] Granges i camps experimentals
- 26 [A2] Hospital Clínic Veterinari de la UAB (HCV)
- 27 [D1] Institut de Ciència de Materials de Barcelona (ICMAB)
- 28 [E2] Institut de Ciència i Tecnologia Ambientals - Institut Català de Paleontologia (ICTA-ICP)
- 29 [C1] Institut d'Anàlisi Econòmica (IAE)
- 30 [D2] Institut de Biotecnologia i de Biomedicina (IBB)
- 31 [B2] Institut de Ciències de l'Educació (ICE)
- 32 [D1] Institut de Física d'Altes Energies (IFAE)
- 33 [E2] Institut de Neurociències (INC)
- 34 [C1] Institut d'Estudis Medievals (IEM)
- 35 [E1] Institut d'Estudis Espacials de Catalunya (IEEC)
- 36 [E1] Institut d'Investigació en Intel·ligència Artificial (IIIA)
- 37 [E2] C. de Recerca en Agrigenòmica (CRAG)
- 38 [D1] MATGAS 2000 A.I.E.
- 39 [E1] Mòdul CM3, ICN2.
- 40 [D1] Mòdul CM7.
- 41 [C1] Mòdul de Recerca A.
 - I. d'Estudis Regionals i Metropolitans (IERMB)
 - Institut de Govern i Polítiques Públiques (IGOP)
 - Institut Confuci de Barcelona
 - Institut Camòes de Barcelona
- 42 [A2] Planta de Tecnologia dels Aliments
- 43 [D2] Unitat Tècnica de Protecció Radiològica (UTPR)

SERVEIS I EQUIPAMENTS

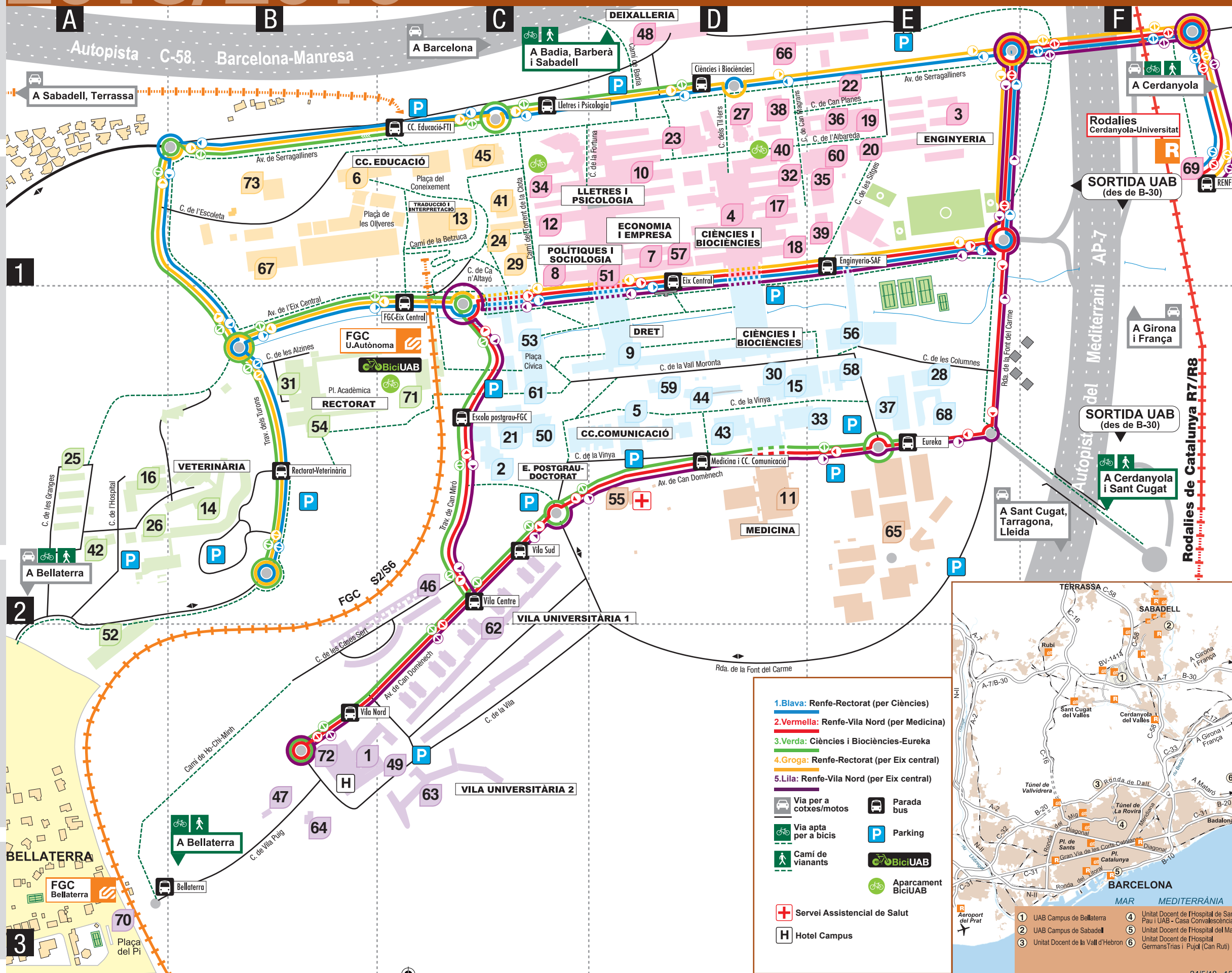
- 44 [D2] Aulari Central
- 45 [C1] Biblioteca d'Humanitats
- 46 [C2] Cases Sert
- 47 [B3] Centre de Serveis AFIN
- 48 [D1] Deixalleria del Campus
- 49 [C3] Fundació UAB (FUAB)
- 50 [C2] Hemeroteca
- 51 [D1] Oficina de Correus
- 52 [A3] Parc mòbil
- 53 [C2] Plaça Cívica-Edifici Agora
 - Estudiants
 - Punt d'Informació
 - Sala de cinema i teatre
 - Fundació Autònoma Solidària (FAS)
 - Fundació Alumni UAB
 - Servei d'Ocupabilitat
- 54 [B2] Rectorat. Consell Social. Gerència
- 55 [D2] Servei Assistencial de Salut
- 56 [E2] Servei d'Activitat Física (SAF)
- 57 [D1] Servei d'Anàlisi Arqueològiques
- 58 [E2] Servei d'Estabulari
- 59 [D2] Servei de Llengües
- 60 [E1] Servei d'Informàtica
- 61 [C2] Internacional Welcome Point
- 62 [C3] Vila Universitària
- 63 [C3] Vila Universitària II

ALTRES

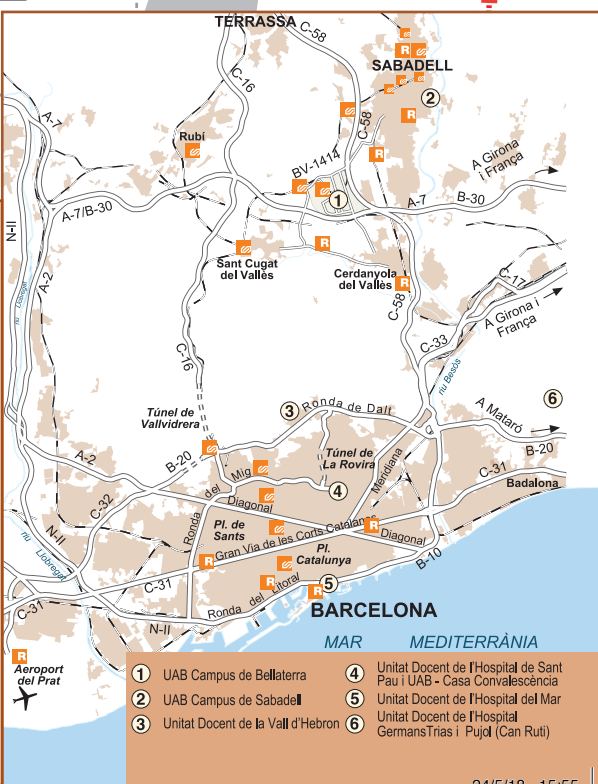
- 64 [B3] Associació d'Amics de la UAB
- 65 [E2] Applus
- 66 [D1] Bombers de la Generalitat de Catalunya
- 67 [B1] CEIP Bellaterra
- 68 [E2] Parc de Recerca UAB - Edifici Eureka I
- 69 [F1] Estació de Renfe. Cerdanyola- Universitat
- 70 [A3] Estació d'FGC. Bellaterra
- 71 [C2] Estació d'FGC. Universitat Autònoma.
- 72 [B3] Hotel Campus
- 73 [B1] Institut de Batxillerat "Pere Calders"

A L'AUTÒNOMA AMB TRANSPORT COL·LECTIU I AMB BICI. Per un campus més sostenible. Hi sortirem guanyant.

UAB
Universitat Autònoma de Barcelona



- 1. Blava:** Renfe-Rectorat (per Ciències)
 - 2. Vermella:** Renfe-Vila Nord (per Medicina)
 - 3. Verda:** Ciències i Biociències-Eureka
 - 4. Groga:** Renfe-Rectorat (per Eix central)
 - 5. Lila:** Renfe-Vila Nord (per Eix central)
- Via per a cotxes/motos
 - Parada bus
 - Via apta per a bicis
 - Parking
 - Camí de vianants
 - Aparcament BiciUAB
 - Servei Assistencial de Salut
 - Hotel Campus



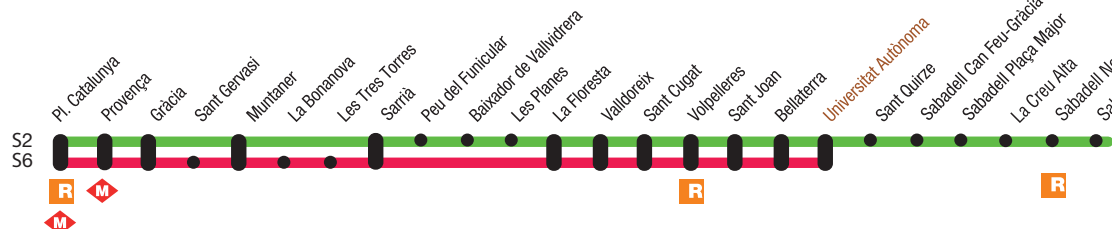
- 1 UAB Campus de Bellaterra
- 2 UAB Campus de Sabadell
- 3 Unitat Docent de la Vall d'Hebron
- 4 Unitat Docent de l'Hospital de Sant Pau i UAB - Casa Convalescència
- 5 Unitat Docent de l'Hospital del Mar
- 6 Unitat Docent de l'Hospital Germans Trias i Pujol (Can Ruti)

COM ARRIBAR A LA UAB AMB MITJANS SOSTENIBLES?

Més informació a: www.uab.cat/accessibilitat-transport

AMB TREN FGC

Més informació a: www.fgc.cat



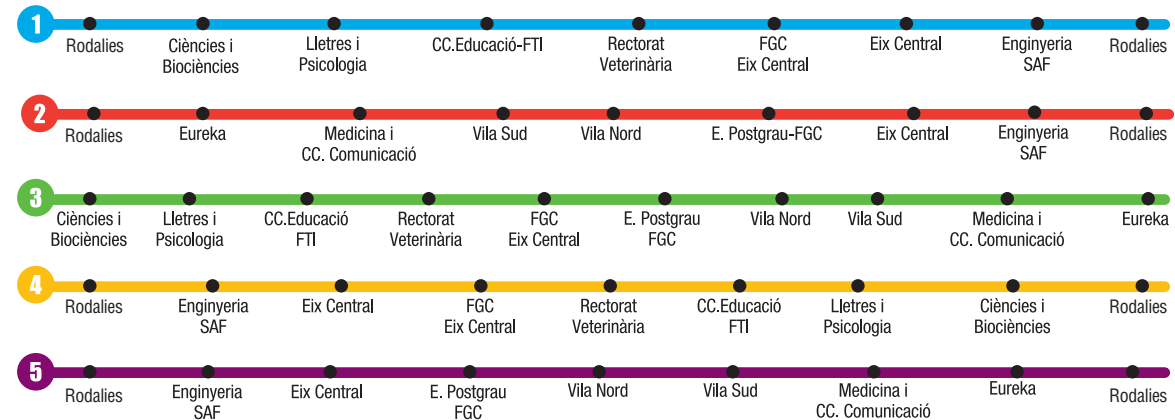
RODALIES DE CATALUNYA I AUTOBÚS GRATUÏT UAB

Més informació a: www.gencat.cat/rodalies



AUTOBÚS UAB

Més informació a: www.uab.cat/accessibilitat-transport



AMB BICI O CAMINANT: Ràpid, ecològic i econòmic

Per a realitzar trajectes curts, caminar o anar en bici és una alternativa econòmica, molt ecològica i saludable.



Centre integral de la bicicleta, ubicat a l'estació de FGC-UAB, que pretén fomentar l'ús d'aquest vehicle, com a mitjà de transport quotidià, i sensibilitzar sobre la necessitat de practicar una mobilitat més sostenible.

El Servei BiciUAB ofereix aquests serveis:

- Loguer de bicicletes: convencionals i elèctriques
- Assegurança ciclista BiciUAB
- Servei d'aparcament tancat
- Servei d'assessorament
- Servei de reparacions de bicis
- Punt d'autoreparació de bicis
- Venda de bicis i accessoris

INFORMAT

HORARI:
Dimarts de 12.30h a 15.30h
Dijous de 12.30h a 14.30h
TELÈFON: 93 675 45 70
Horari d'atenció telefònica:
Dilluns de 17.00h a 20.30h
De dimarts a divendres de 9.30h a 14.00h i de 17.00h a 20.30h
ADREÇA ELECTRÒNICA: serveis@vaic.com



Més informació a: <http://www.uab.cat/accessibilitat-transport>

AMB AUTOBÚS

Directament des d'aquests municipis.

Veure horaris a www.uab.cat/accessibilitat-transport

MUNICIPI AMB SERVEI DIARI	RECORREGUT	PAS PER MUNICIPI
BADALONA-UAB (www.autocaresfont.es)	Badalona-Sta. Coloma de Gramenet-Montcada i Reixac-Ripollet-Cerdanyola-UAB	Badalona-Sta. Coloma de Gramenet-Montcada i Reixac-Ripollet-Cerdanyola-UAB
BADIA-UAB (www.sarbus.com)	Badia del Vallès-Barberà-Cerdanyola-UAB	Badia del Vallès-Barberà-Cerdanyola-UAB
BCN-UAB (www.sarbus.com)	Barcelona-Cerdanyola-UAB	Barcelona-Cerdanyola-UAB
BCN-UAB (NOCTURN) (www.autocaresfont.es) (www.sarbus.com)	Barcelona-Ripollet-Cerdanyola-UAB-Sant Cugat	Barcelona-Ripollet-Cerdanyola-UAB-Sant Cugat
GIRONA-UAB (www.sagales.com)	Girona-UAB	Girona-UAB
GRANOLLERS-UAB (www.sagales.com)	Granollers-Lliçà de Vall-Parets-UAB	Granollers-Lliçà de Vall-Parets-UAB
IGUALADA-UAB (www.monbus.es)	Igualada-Castellolí-El Bruc-Collbató-Esparreguera-Abrera-Martorell-UAB	Igualada-Castellolí-El Bruc-Collbató-Esparreguera-Abrera-Martorell-UAB
MANRESA-UAB (www.sagales.es)	Manresa-UAB	Manresa-UAB
MATARÓ-UAB (www.sarbus.com)	Mataró-Argentona-UAB	Mataró-Argentona-UAB
MONTCADA I REIXAC-UAB (www.autocaresfont.es) (www.sarbus.com)	Montcada i Reixac-Ripollet-Cerdanyola-UAB-Bellaterra	Montcada i Reixac-Ripollet-Cerdanyola-UAB-Bellaterra
OLESA-UAB (www.tgo.net)	Olesa-Viladecavalls-Terrassa-UAB	Olesa-Viladecavalls-Terrassa-UAB
SABADELL-UAB (www.sarbus.com)	Sabadell-Barberà-Badia-UAB	Sabadell-Barberà-Badia-UAB
S. P. DE MOGODA-UAB (www.sagales.com)	Sta. Perpètua de Mogoda-La Llagosta-Mollet-UAB	Sta. Perpètua de Mogoda-La Llagosta-Mollet-UAB
LLEIDA-UAB (www.alsa.es)	Lleida-UAB	Lleida-UAB
OLOU-UAB per Amer (www.teisa-bus.com)	Olot-Les Preses-St.Esteve d'en Bas-St. Feliu de Pallerols-Les Planes-Amer-La Celler-Anglès-St. Martí S.-Sta. Coloma de F.-Riudarenes-Sils-UAB	Olot-Les Preses-St.Esteve d'en Bas-St. Feliu de Pallerols-Les Planes-Amer-La Celler-Anglès-St. Martí S.-Sta. Coloma de F.-Riudarenes-Sils-UAB
OLOU-UAB per Banyoles (www.teisa-bus.com)	Olot-Castellfollit-Besalú-Banyoles-UAB	Olot-Castellfollit-Besalú-Banyoles-UAB
VIC-UAB (www.sagales.com)	Torelló-Manlleu-Vic-UAB	Torelló-Manlleu-Vic-UAB
TERRES DE L'EBRE (www.hife.es)	Penyíscola-Benicarló-Vinaròs-Sant Carles de la Ràpita-Amposta-Tortosa-UAB	Penyíscola-Benicarló-Vinaròs-Sant Carles de la Ràpita-Amposta-Tortosa-UAB

MUNICIPI AMB SERVEI SETMANAL

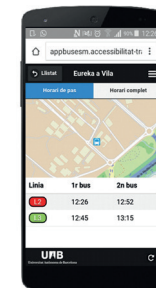
Descarrega't l'App BusosUAB

Capturant aquest codi:



... I informa't de les línies, els recorreguts, les parades i els horaris en temps real!

Versió web de l'app: <http://appbuses.accessibilitat-transport.uab.cat/>



TARIFES

PREUS PER VIATGE

Preus per viatge** des de diferents orígens fins a la UAB considerant els viatges que es poden fer amb cada títol i un total de dos viatges al dia en el cas dels títols multiviatge, ja que és el que acostuma a fer majoritàriament la comunitat universitària.

* 2 viatges al dia

** A partir de l'1 de gener de 2019 entren en vigor nous preus tarifaris. Més informació a www.uab.cat/accessibilitat-transport

	ATM						RODALIES			FGC		SARBUS
	T-10	T-50/30	T-70/30	T-Mes*	T-Trimestre*	T-Jove*	Bonotren	Mensual*	Trimestral*	Annual*	Trimestral*	T-10
Barcelona	2,01	-	1,25	1,81	1,63	1,18	2,17	1,59	1,66	1,91	1,88	1,62
Sabadell	1,02	0,87	0,87	1,35	1,21	0,87	1,47	1,03	1,17	1,17	1,18	0,82
Cerdanyola	1,02	0,87	0,87	1,35	1,21	0,87	1,47	1,03	1,17	-	-	0,82
Terrassa	2,01	-	1,25	1,81	1,63	1,18	2,17	1,59	1,66	1,53	1,57	-
Sant Cugat	1,02	0,87	0,87	1,35	1,21	0,87	0,92	0,86	1,03	0,77	0,84	-
Sant Quirze	1,02	0,87	0,87	1,35	1,21	0,87	-	-	-	0,77	0,84	-
Rubí	1,02	0,87	0,87	1,35	1,21	0,87	0,92	0,86	1,03	1,17	1,18	-
L'Hospitalet	2,01	-	1,25	1,81	1,63	1,18	2,17	1,59	1,66	-	-	-
Granollers	2,01	-	1,25	1,81	1,63	1,18	1,47	1,03	1,17	-	-	-
Mollet	2,01	-	1,25	1,81	1,63	1,18	1,47	1,03	1,17	-	-	-
Barberà V.	1,02	0,87	0,87	1,35	1,21	0,87	1,47	1,03	1,17	-	-	0,82
Mataró	2,74	-	1,72	2,55	2,29	1,66	2,82	1,95	1,98	-	-	-
Martorell	2,74	-	1,72	2,55	2,29	1,66	0,92	0,86	1,03	-	-	-

SISTEMA TARIFARI INTEGRAT

L'àmbit del sistema tarifari integrat arriba a un total de 296 municipis, dividits en 6 corones i diferents sectors tarifaris. Aquests títols s'adquiriran d'acord amb el nombre de zones per on transiti el viatge, pagant fins a un màxim de 6.

Les targetes T-10, T-50/30 i T-70/30 permeten fer un màxim de tres transbordaments a diferents modes de transport en un mateix desplaçament. La resta no tenen cap limitació pel que fa al nombre de desplaçaments.

El període de temps que es disposa és d'1 hora i 15 minuts per als títols de transport d'1 zona i s'incrementa en 15 minuts per cada zona addicional.

A més de les possibilitats de transbordament, els títols integrats suposen un important estalvi respecte el bitllet senzill.

Per a més informació: www.atm.cat

	T-10	T-50/30	T-70/30	T-Mes	T-Trimestre	T-Jove	T-Dia
1 zona	10,2	43,5	60,9	54	145,3	105	8,6
2 zones	20,1	-	88,05	72,7	196,5	142	13,1
3 zones	27,4	-	120,75	102	275,25	199,2	16,45
4 zones	35,25	-	147,9	124,9	337,15	244	18,4
5 zones	40,5	-	169,35	143,35	386,8	280	20,6
6 zones	43,05	-	183,7	153,55	414,4	300	23,05

APP&TOWN

L'aplicació web que t'ofereix la millor ruta per arribar al Campus!

Què es App&Town-UAB?

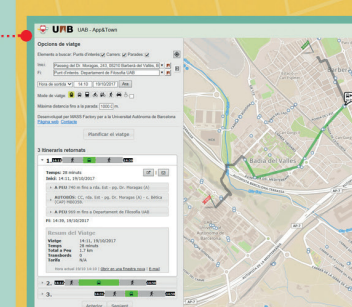
És l'aplicació web amb la qual pots calcular una ruta amb origen i/o destinació Campus, així com les rutes pel seu interior.

L'aplicació permet cercar itineraris en qualsevol dels mitjans de transport disponibles; planificar els viatges en funció de l'hora de sortida i/o arribada; i en funció de l'accessibilitat.

Els resultats de la cerca inclouen el temps total de desplaçament (porta a porta), sumant els recorreguts a peu i el trajecte en el mitjà de transport seleccionat.

En cas de cercar ruta en transport públic col·lectiu, els resultats inclouen visor de recorregut i horaris de línia.

En cas de cercar ruta en bici, cotxe o moto, l'aplicació permet cercar el punt d'aparcament, dins el Campus, més pròxim a la destinació.



On la puc trobar?

A la web de Mobilitat i Transports de la UAB: <http://www.uab.cat/accessibilitat-transport/>