

## Objectiu

L'objectiu fonamental que guia la creació d'aquest Laboratori, que abasta totes les àrees de la Psicologia i la Logopèdia, és *potenciar la transferència del coneixement i el servei a la societat*. Aquest objectiu s'expressa mitjançant tres grans línies d'acció: **la gestió de projectes estratègics, les pràctiques professionals i l'assistència**. Per tant, el **SIPEP** es una eina de servei, a tots els àmbits de la societat que ho demanin, que fa ús de l'expertesa que sobre el factor humà tenen els investigadors i les investigadores en Psicologia i Logopèdia.

## Àmbit d'actuació

El ventall d'àmbits on pot actuar el **SIPEP** és molt ampli, ja que proporciona resposta d'I+R+D a les demandes d'institucions públiques i privades orientades a la realització d'activitats de rellevància social. Així doncs, aquest Laboratori adreça la seva activitat a la comunitat universitària i a la societat en general,

mitjançant l'atenció a les necessitats de prestació de serveis dirigits tant a usuaris individuals com a col·lectivitats. La prestació de serveis es vehicularà fonamentalment mitjançant convenis de col·laboració i contractes institucionals amb organismes públics i/o entitats privades: centres de salut, hospitals, ajuntaments, associacions, centres educatius, empreses industrials i/o de serveis, etc. Exemples significatius de l'ampli ventall de prestació de serveis del **SIPEP** son tant la consultoria en empreses i formació (I+D) com la investigació aplicada, l'atenció psicològica individual o grupal, la formació a professionals o la consultoria en programes de promoció de la salut.

Alguns projectes s'emmarquen en l'àmbit de les Ciències de la Salut, tant en la prevenció, com en el tractament i la rehabilitació. Altres, des la perspectiva de les Ciències Socials, en la intervenció i investigació aplicada en aspectes com ara la marginació, educació en col·lectius de risc,

desenvolupament d'activitats culturals i consultoria en l'àmbit de les organitzacions, etc.

El desenvolupament de l'activitat prevista del **SiPEP**, sempre que sigui pertinent i possible, es coordinarà amb els altres ens de la UAB.

### **A/ Investigació, innovació i desenvolupament.**

El Laboratori contribuirà al desenvolupament de projectes de recerca aplicada, interdisciplinaris, en col·laboració amb altres Serveis del Campus i/o amb els àmbits professionals del sector públic o privat del nostre entorn. Aquests projectes poden ser de dos tipus:

- *Projectes plantejats des de les iniciatives d'investigació dels diferents grups de recerca:* presentats pels investigadors de la Facultat de Psicologia que desitgin dur a terme recerca vinculada a l'activitat i les finalitats del Laboratori.

- *Projectes generats des del Laboratori amb participació d'un o diversos grups de recerca:* articulats com a resposta a una petició de col·laboració d'alguna entitat externa i, per tant, dotats de finançament específic.

### **B/ Serveis assistencials en Psicologia i Logopèdia**

L'activitat assistencial que es pugui generar des del Laboratori està emmarcada i regida pels principis establerts en el Codis Deontològics del Col·legi Oficial de Psicòlegs de Catalunya (COPC) i del Col·legi de Logopedes de Catalunya (CLC), i d'acord amb la normativa vigent.

### **C/ Pràctica professional**

El Laboratori SiPEP augmenta la possibilitat que els graduats en Psicologia i Logopèdia de la UAB puguin ampliar els coneixements pràctics necessaris per desenvolupar les seves competències professionals.

La participació en els projectes del Laboratori facilitarà l'aprenentatge de les competències necessàries per a la pràctica aplicada de la professió, ja sigui en la vessant professional o investigadora, mitjançant la implicació dels estudiants en el desenvolupament de diferents tasques i processos, en coherència amb els seus coneixements tècnics, la seva maduresa personal i professional, i els requeriments normatius de la professió.

En aquest sentit, la tasca formadora del SiPEP complementa i reforça altres accions dirigides a millorar el posicionament de les professions (psicologia i logopèdia) en àmbits estratègics, particularment en l'espai socio-sanitari.

## Funcionament

El SiPEP es constitueix com un Laboratori de prestació de serveis, l'actividad del qual ha de ser vetllada pel Comitè d'Assessorament i Coordinada pel Comitè Executiu.

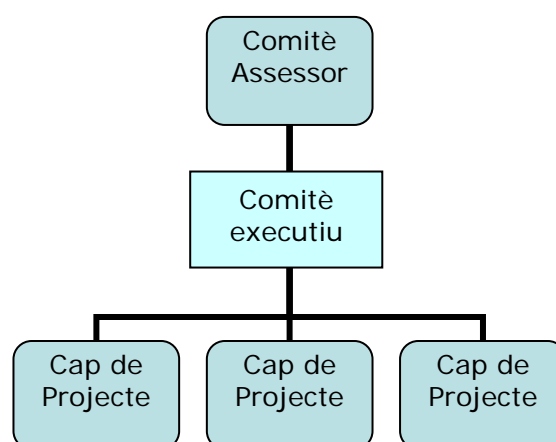
- **Comitè Assessor:** està format pels Directors dels Projectes d'investigació que constitueixen el SiPEP i es reunirà com a mínim una vegada l'any, per tal d'avaluar l'activitat anual programada. El Comitè Assessor s'encarrega anualment d'escollir el Comitè Executiu. Cada any s'actualitzarà el llistat de Directors dels projectes de recerca que constitueixen el SiPEP.
- **Comitè Executiu:** està format per un investigador de cada Àrea de coneixement (unitat), un membre de l'equip de Deganat, a més del Coordinador/-a. Són responsables d'informar als investigadors del SiPEP, delegar l'execució dels projectes, fer el seguiment de

l'economia del mateix i realitzar la Memòria anual, presentada al Comitè Assessor per a la seva aprovació.

- **Coordinador/-a:** El càrrec de Coordinador/-a recau en el degà/degana de la Facultat de Psicologia o en la persona en qui delegui.

A la vegada cada Projecte que es posi en marxa comptarà amb un **Cap de Projecte** responsable de la realització del mateix. Aquests projectes se materialitzen mitjançant un Conveni de col.laboració, investigació o assessorament firmat entre la UAB (a través del SiPEP) i la Institució que fa la demanda.

L'estructura del SiPEP presenta el següent **organigrama**:



És responsabilitat del Cap de Projectes formar l'equip i responsabilitzar-se de l'execució del mateix, Portar la comptabilitat del mateix i realitzar un

Informe de l'activitat duta a terme per a la seva difusió.

## **Ubicació**

El SiPEP ocupa els espais de la Facultat de Psicologia habilitats per a dur a terme les activitats actualment programades. Compta amb dos despatxos per a l'atenció personalitzada, sala de Projectes i Sala de espera.