

PLEC DE PRESCRIPCIONS TÈCNIQUES DEL PROCEDIMENT OBERT PER A L'ADJUDICACIÓ DEL CONTRACTE NÚM. 68/2013 DE SUBMINISTRAMENT D'EQUIPAMENT DE NETEJA DE GÀBIES I BIBERONS D'ANIMALS DEL SERVEI D'ESTABULARI DE LA UNIVERSITAT AUTÒNOMA DE BARCELONA

ÍNDEX

1. Abast del projecte i especificacions generals
 2. Situació
 3. Especificacions tècniques
 - 3.1. Mòdul de neteja mural
 - 3.2. Rentadora de gàbies i biberons
 - 3.3. Sistema d'evacuació d'encenalls
 - 3.4. Mòdul d'ompliment de biberons
 4. Servei postvenda
 5. Normativa específica d'aplicació
- Annex: Documentació gràfica

1. Abast del projecte i especificacions generals

L'abast del projecte es dotar d'un equipament de neteja de gàbies i biberons d'animals els nous espais del Servei d'Estabulari, ubicats a la Torre M1 de la Facultat de Medicina.

El projecte contempla la fabricació, subministrament i instal·lació de la següent relació d'equips, dividida en quatre lots:

- LOT 1: Mòdul de rentat mural
- LOT 2: Rentadora de gàbies i biberons.
- LOT 3: Sistema d'evacuació d'encenalls.
- LOT 4: Mòdul d'ompliment de biberons

L'adjudicatari es trobarà l'obra totalment acabada, tant a nivell arquitectònic com d'instal·lacions a peu d'equip. Únicament s'haurà de fer-se càrrec de les connexions corresponents dels equips a aquestes instal·lacions, així com els remats necessaris per a deixar-los perfectament instal·lats i integrats a l'arquitectura de l'espai on s'ubicaran.

És important remarcar que l'adjudicatari s'haurà d'adaptar a les dimensions interiors i mides de zones de pas existents per a poder dur a terme correctament el muntatge de l'equipament objecte d'aquest concurs.

L'alçada lliure de la sala (sostre acabat) és de 2.52m. Les dimensions de les portes d'accés des de l'exterior fins a la sala son totes de 1.30x2.10m, a través d'un passadís de 1.50m d'amplada lliure en tot el seu recorregut, segons s'especifica en la documentació gràfica adjunta al present Plec.

2. Situació

Els espais a equipar són:

1. Servei d'Estabulari. Torre M1. Planta semisoterrani: Superfície de la Sala de Neteja de 28.87 m².
2. Espai exterior: adjacent a la Sala de neteja, on s'ubicarà l'equip d'aspiració d'encenalls, amb una superfície aproximada de 10.50m²

3. Especificacions tècniques mínimes

Requisits comuns a tota la dotació de mobiliari

Consideracions generals

Les especificacions tècniques exposades a continuació tenen com a objecte definir les condicions que hauran d'acomplir les ofertes dels materials relacionats en el títol del present document, per atendre a les necessitats de dotació de les diferents àrees operatives i de servei.

Les empreses licitadores han d'acomplir i ajustar-se a la normativa corresponent a cada tipus de producte segons s'indica en aquestes Bases Tècniques. Aquestes hauran de presentar el Certificat d'acompliment de la normativa que els correspongui, expedit per un Laboratori independent de prestigi reconegut i sense cap mena de lligam amb l'empresa fabricant.

En termes generals serà obligatori el compliment del marcatge CE i de construcció segons els estàndards de qualitat ISO 9001.

Serà obligatori per part de l'adjudicatari realitzar les proves de verificació i posta en marxa de la totalitat de la instal·lació amb l'emissió dels corresponents certificats de validació.

Igualment, l'empresa adjudicatària realitzarà, un cop finalitzada la instal·lació, la formació necessària del personal en quant al funcionament i manipulació dels equips instal·lats.

3.1. Mòdul de neteja mural

Taula mural amb aigüera composta per dues piques i escorredor amb els següents requeriments mínims:

- Totalment construïda en acer inoxidable AISI-304.
- Disseny i acabats de tipus sanitari.
- Haurà de complir les següents dimensions mínimes:
 - Alçada = 900mm
 - Fons = 750mm
 - Amplada = 2000mm
 - Dimensions piletas: 600x600x600mm
- Estarà dotada d'una aixeta monocomandament, extensible, tipus dutxa.

Per a la correcta instal·lació del mòdul de rentat mural, l'empresa adjudicatària es trobarà a peu d'equip les següents preinstal·lacions:

- ✓ Pressa d'aigua descalcificada, freda i calenta, tipus ARCO amb sortida de 3/8".
- ✓ Desguàs de Ø52mm amb tub de PVC.

3.2. Rentadora de gàbies i biberons

Màquina per al rentat automàtics de gàbies i biberons d'animals de laboratori. Haurà de complir els següents requeriments tècnics mínims:

- La rentadora estarà dissenyada específicament per a la seva utilització en animalaris.
- El seu funcionament serà automàtic.
- La rentadora es construirà amb xapa d'acer inoxidable de qualitat AISI-304 resistent als àcids.
- La rentadora serà autoportant, de càrrega directa a solera de formigó mitjançant peus anivellables i estarà dissenyada per a ser allotjada en un fossar. Aquest fossar és existent a l'obra i consta de les següents mides:
 - Profunditat de 13 cm
 - Planta de 2,460 x 2,850 mm (ample x fons).
- La rentadora haurà de quedar perfectament rematada en tot el perímetre del fossar, ajustant-se a les mides reals d'obra, garantint el segellat estanc.
- Com a elements de seguretat bàsics incorporarà:
 - Interrupció del cicle de rentat en cas d'obertura eventual de la porta durant el transcurs del mateix.
 - Polsador manual d'aturada total en cas d'emergència.
- A l'acabament de la instal·lació es lliurarà la documentació (en paper i suport informàtic) que inclogui una descripció completa de tots els requeriments tècnics i plànols d'instal·lació per al correcte funcionament de l'equip.
- Degut a la configuració arquitectònica de la sala, sense possibilitat de realitzar conductes de sortida a l'exterior l'extracció dels vapors s'haurà d'efectuar mitjançant sistemes de condensació o d'impacte centrfug.

Adicionalment es valorarà:

- Prestacions tècniques de la rentadora.
- Sistemes d'estalvi energètic i d'aigua.

- Duració real del cicle de rentat. És valorarà la presentació de documentació d'usuaris d'altres instal·lacions en relació a aquests punt.
- Capacitat de la rentadora.
- Material utilitzat en la construcció de la rentadora.
- Material auxiliar (cistells, carros...) inclòs a l'oferta.
- La facilitat de manteniment i desmuntatge dels elements mecànics.

Per a la correcta instal·lació de la rentadora, l'empresa adjudicatària es trobarà a peu d'equip les següents preinstal·lacions:

- ✓ Escomesa elèctrica amb una potència màxima instal·lada de 45kW. (compartida amb sistema d'aspiració d'encenalls.)
- ✓ Pressa d'aigua descalcificada, freda i calenta, tipus ARCO amb sortida de 3/8".
- ✓ Desguàs de Ø125mm amb tub d'acer inoxidable, independent, fins a pericó exterior.
- ✓ Pressa simple d'aire comprimit amb regulador, per a connexió directa (mascle d'1/4") (compartida amb sistema d'aspiració d'encenalls.)

3.3. Sistema d'evacuació d'encenalls

Sistema d'evacuació d'encenalls de les gàbies brutes dels animals per tal de transportar-les des de les gàbies fins a un contenidor de escombraries situat al exterior del edifici. Haurà de complir els següents requeriments tècnics mínims:

- L'equip estarà dissenyat per minimitzar la suspensió d'al·lèrgens al netejar les gàbies brutes.
- L'equip evacuarà els encenalls bruts amb matèria fecal i orins des de la gàbia bruta fins a un contenidor d'escombraries situat al exterior del edifici.
- Com a elements de seguretat bàsics incorporarà:
 - Polsador manual d'aturada total en cas d'emergència.
- A l'acabament de la instal·lació es lliurarà la documentació (en paper i suport informàtic) que inclogui una descripció completa de tots els requeriments tècnics i plànols d'instal·lació per al correcte funcionament de l'equip.

Addicionalment es valorarà:

- Material utilitzat en la construcció del sistema. Especialment es valorarà el grau de protecció a la intempèrie dels elements del sistema situats a l'espai exterior.
- Prestacions tècniques del sistema d'evacuació. Especialment la possibilitat de treballar en continu (exemple: doble vàlvula de papallona).
- La facilitat de manteniment i desmuntatge dels elements mecànics.
- Màxima insonorització del sistema

Per a la correcta instal·lació de l'equip, l'empresa adjudicatària es trobarà a peu d'equip les següents preinstal·lacions:

- ✓ Escomesa elèctrica amb una potència màxima instal·lada de 45kW (compartida amb equip de rentat de gàbies.)
- ✓ Pressa simple d'aire comprimit amb regulador, per a connexió directa (mascle d'1/4") (compartida amb equip de rentat de gàbies.)

3.4. Mòdul d'ompliment de biberons

Equip automàtic o semiautomàtic d'ompliment de biberons per animals de laboratori proveït de sistema de destetat independent. Haurà de complir els següents requeriments tècnics mínims:

- L'equip estarà dissenyat específicament per a la seva aplicació en animalaris.
- Opcionalment, podrà disposar de mòdul de destetat independent amb pica d'acer inoxidable, aixeta extensible, tipus dutxa i destetat manual per aire comprimit.
- L'equip estarà dotat de cistelles de biberons (mínim 4 cistelles).
- A l'acabament de la instal·lació es lliurarà la documentació (en paper i suport informàtic) que inclogui una descripció completa de tots els requeriments tècnics i plànols d'instal·lació per al correcte funcionament de l'equip.
- Com a elements de seguretat bàsics incorporarà:
 - Polsador manual d'aturada total en cas d'emergència.

Adicionalment es valorarà:

- Prestacions tècniques de l'equip.
- Sistemes d'estalvi energètic i d'aigua.

- Opcionalment, podrà disposar de mòdul de destetinat independent amb pica d'acer inoxidable, aixeta extensible, tipus dutxa i destetinat manual per aire comprimit.
- Material utilitzat en la construcció de l'equip.
- Material auxiliar (cistelles addicionals, carros...) inclòs a l'oferta.
- La facilitat de manteniment i desmuntatge dels elements mecànics.
- Es valorarà que sigui part d'un sistema modular ampliable de processament de biberons (destapat, buidat, rentat i reomplert).

Per a la correcta instal·lació de l'equip, l'empresa adjudicatària es trobarà a peu d'equip les següents preinstal·lacions:

- ✓ Escomesa elèctrica amb una potència màxima instal·lada de 25kW.
- ✓ Pressa d'aigua descalcificada, freda i calenta, tipus ARCO amb sortida de 3/8".
- ✓ Desguàs de Ø52mm amb tub de PVC.
- ✓ Pressa simple d'aire comprimit amb regulador, per a connexió directa (mascle d'1/4")

4. Servei post-venda (valorable en la licitació dels lots 2, 3 i 4)

L'empresa oferirà un servei post-venda detallat i degudament justificat en el que es valoraran els següents punts:

- Servei tècnic postvenda que garanteixi una ràpida intervenció. Temps màxim de resposta (24 hores). És valorarà la presentació de documentació d'usuaris d'altres instal·lacions en relació a aquests punt.
- Revisions preventives quadrimestrals (3 per any)
- % de descompte en el preu de les peces de recanvi.
- % de descompte en el preu de la mà d'obra.

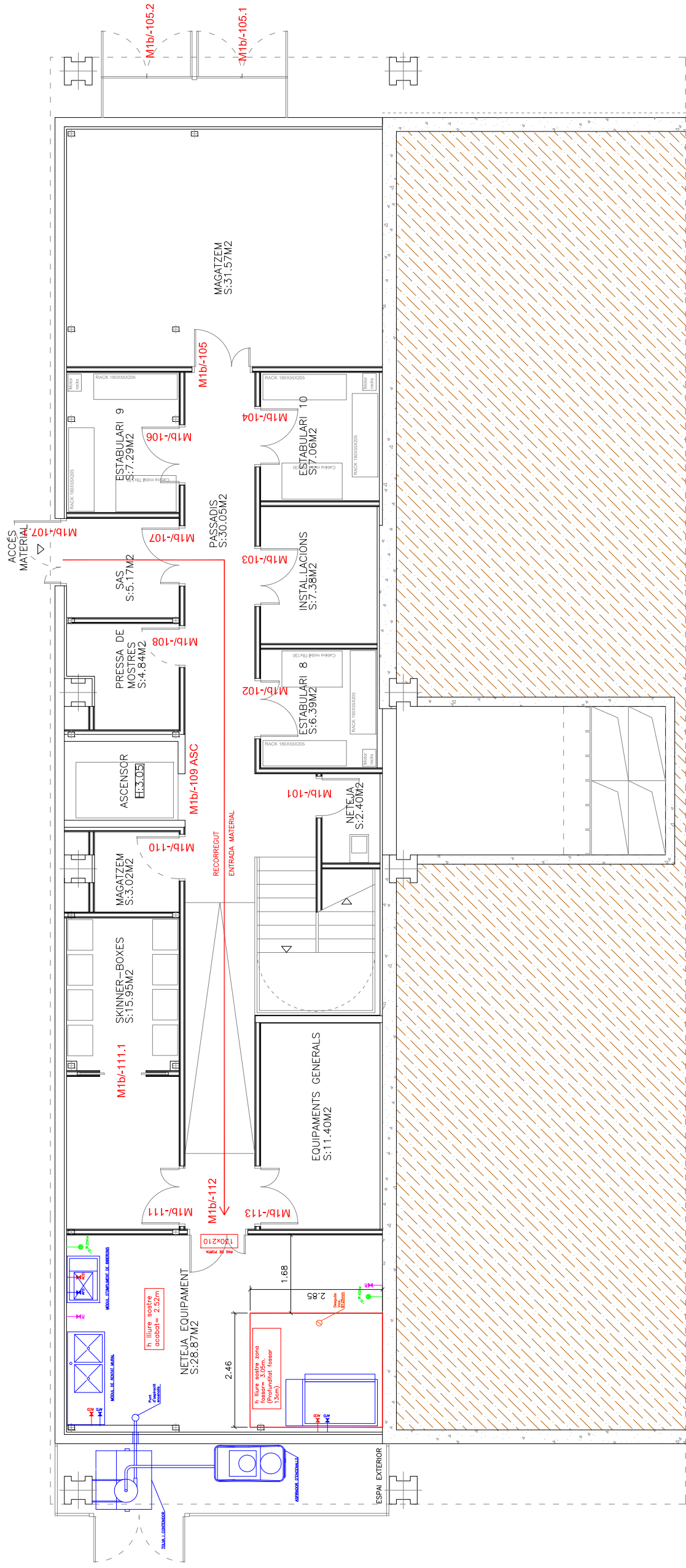
5. Normativa específica d'aplicació

REFERÈNCIA	DESCRIPCIÓ
EN ISO 12100	Seguretat de les màquines. Conceptes bàsics, principis de

	disseny generals.
EN ISO 14141	Seguretat de les màquines. Principis per a l'avaluació de riscos.
EN 60204-1/2006	Seguretat de les màquines. Equips elèctrics de les màquines (IEC 60204-1)
EN 983/1997	Seguretat de les màquines. Requisits de seguretat per a sistemes i components de transmissions hidràuliques i pneumàtiques.
EN 1037	Seguretat de les màquines. Prevenció d'arrencada no intencionada.
2006/42/CE	Seguretat de les màquines. Distàncies de protecció de la zona de risc.
EN ISO 13850	Seguretat de les màquines. Equips d'aturada d'emergència.
EN 1050	Anàlisi d'avaluació de riscos per a la seguretat de les persones i maquinaria en el disseny i construcció.
EN 15883	Requisits i assaigs relacionats amb equips de rentat i desinfectat.
EN 5008. Directiva 89/336/CE	Sobre compatibilitat electromagnètica i seguretat. Referència de les normes tècniques aplicades per al disseny i fabricació de la màquina.
73/23/CEE	Sobre material elèctric destinat a ser utilitzat en determinats límits de tensió (baixa tensió)
EN62061	Seguretat de funcionament de sistema de comandament electrònic i electrònics programables crítics per a la seguretat.

ANNEX

Documentació gràfica



PROJECTE EXECUTIU

UJTB

PLÀNOL

**EMPLAÇAMENT SALA DE NETEJA
PLANTA SEMISOTERRANI**

EL PRESENT DOCUMENT ÉS PROPIETAT DE LA UAB. LA SEVA UTILITZACIÓ TOTAL O PARCIAL, AMB COM QUA SEVUE REPRODUCCIÓ O CESSIÓ A TERCERS, REQUERRIA LA PREVI·A AUTORIZACIÓ DE L'AUTOR DEL PROJECTE. TOTA MODIFICACIÓ UNILATERAL DEL MATEIX.

**PROJECTE EQUIPAMENT SALA DE NETEJA
PER AL SERVEI D'ESTABULARI
TORRE M1. FAC. MEDICINA**

L'AUTOR DEL PROJECTE

signat.

Unitat de Projectes i Obres. Direcció d'Arquitectura i Logística

CODI: 15/07/13
DATA: 15/07/13
MODIFICAT:

LA PROPIETAT: DIRECCIÓ D'ARQUITECTURA I LOGÍSTICA

ESCALA: 1/100

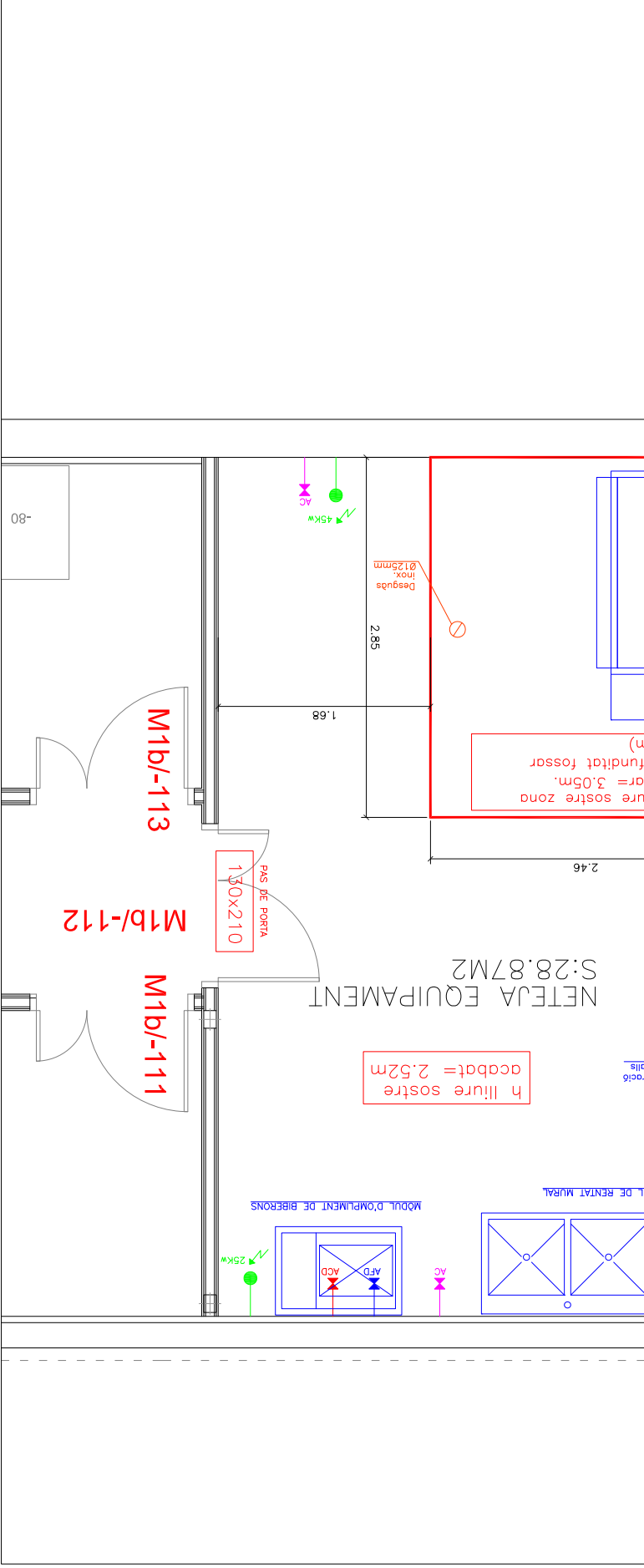
FORMAT: A3

Nº Projecte Capítol Nº Plànol V.

01 1



PROJECTE EXECUTIU		PLÀNOL	UNB
PROJECTE EQUIPAMENT SALA DE NETEJA PER AL SERVEI DESTABULARI TORRE M1, FAC. MEDICINA			
L'AUTOR DEL PROJECTE s'ignat:			
Unitat de Projectes i Obres. Direcció d'Arquitectura i Logística			
MODIFICAT: 15/07/13			
ESCALA: 1/50			
Nº Projecte: Capítol:			
Nº Planol: V.			
02			



LEGENDA EQUIPAMENT SALA NETEJA

- Perimetre fossor
- Pressa d'aigua calenta descalcificada
- Pressa d'aigua freda descalcificada
- Escomesa elèctrica
- Connexió d'aire comprimit

El present document és propietat de LA UB. La seva utilització total o parcial, mitjançant qualsevol procediment o sistema de recerca, reconstrucció, fotocòpia, escaneig, gravació o qualsevol altre mitjà, sense el permís escrit de la UB està expressament prohibida.

LA PRESENT DOCUMENT ES PROPIETAT DE LA UB. LA SEVA UTILITZACIÓ TOTAL O PARCIAL, MITJANçant qualsevol procediment o sistema de recerca, reconstrucció, fotocòpia, escaneig, gravació o qualsevol altre mitjà, sense el permís escrit de la UB està expressament prohibida.

UNITAT D'ARQUITECTURA I D'URBANISME
 Tel: 93 551 11 Fax: 93 551 41 Email: urb@ub.edu www.ub.edu