

PLA DE MOBILITAT DE LA UNIVERSITAT AUTÒNOMA DE BARCELONA. CAMPUS DE BELLATERRA

OBJECTIUS I ESCENARIS DE MOBILITAT



TAULA DE LA MOBILITAT DE LA UNIVERSITAT AUTÒNOMA DE BARCELONA

Pla de Mobilitat de la Universitat Autònoma de Barcelona. Campus de Bellaterra

Lluís Ferrer i Caubet, rector de la UAB

Manel Nadal i Farreras, secretari per a la Mobilitat de la Generalitat de Catalunya

Direcció tècnica:

Rafael Requena Valiente, gestor de la mobilitat de la UAB

Lluís Alegre Valls, cap del servei de mobilitat de l'ATM

Miguel A. Dombriz Lozano, responsable de mobilitat i grans infraestructures del DPTOP

Maite Pérez Pérez, cap de l'àrea de mobilitat de l'IERMB

Col·laboració tècnica:

Equip de l'**Institut d'Estudis Regionals i Metropolitans de Barcelona (IERMB)**

Assessorament:

Carme Miralles-Guasch, Departament de Geografia de la UAB

Novembre 2008

- Quina Universitat tenim?
 - Per què és singular?
- Quina Universitat volem?
 - Pla Director 2006-2009
- Quina mobilitat volem?
 - Pla estratègic d'accessibilitat de la UAB
- Mobilitat actual
- Mobilitat futura tendencial
- Mobilitat futura objectiu

- Universitat amb vocació internacional, forta orientació a la investigació científica i a la recerca
- Universitat de referència
- Universitat competitiva
- Universitat campus amb tendència a la multifuncionalitat
- Forma part d'un territori del coneixement
 - UAB+Parc Tecnològic+Centre Direccional
- Node metropolità de la segona corona de la RMB

El Campus de Bellaterra
de la UAB és
SINGULAR

Per què és singular?

■ Per la seva **SITUACIÓ**

- Localització perifèrica i suburbana
- Connectada a principals vies de comunicació i xarxa ferroviària

■ Per la seva **FUNCIONALITAT**

- Estudis universitaris, investigació i recerca
 - S'hi ubiquen més de 20 Facultats, Escoles i Instituts i Centres de Recerca
- Localització d'empreses alienes a l'àmbit educatiu
 - S'hi ofereix una àmplia oferta de serveis i activitats

■ Per la seva **POBLACIÓ**

- Comunitat Universitària: estudiants, professors, investigadors, personal administratiu i serveis
- Comunitat no Universitària: visites, treballadors d'empreses alienes a l'àmbit educatiu

- PLA DIRECTOR 2006-2009 → 2012
 - Eix de la formació
 - Universitat capdavantera; oferta docent de qualitat i reconeguda ; satisfer demandes de formació
 - Eix de la recerca i de la transferència de coneixements
 - Universitat intensiva en recerca bàsica, estimuladora de la recerca aplicada i de la transferència de coneixements, pol d'atracció científica i empresarial
 - Eix de relació amb l'entorn i la societat
 - Universitat que ocupi lloc destacat en l'espai universitari europeu i internacional
 - Eix de les persones
 - Universitat on estudiar, ensenyar, investigar, treballar, viure i conviure
 - Treballar per **maximitzar l'accessibilitat** de tots els membres de la comunitat universitària i altres usuaris del Campus de Bellaterra
 - Eix dels recursos
 - Universitat responsable, eficient, activa, transparent, equitativa.
 - Eix institucional i de l'organització interna
 - Universitat democràtica i participativa, amb estructura i organització flexible

■ PLA ESTRATÈGIC D'ACCESSIBILITAT DE LA UAB

□ PRINCIPIS INSPIRADORS

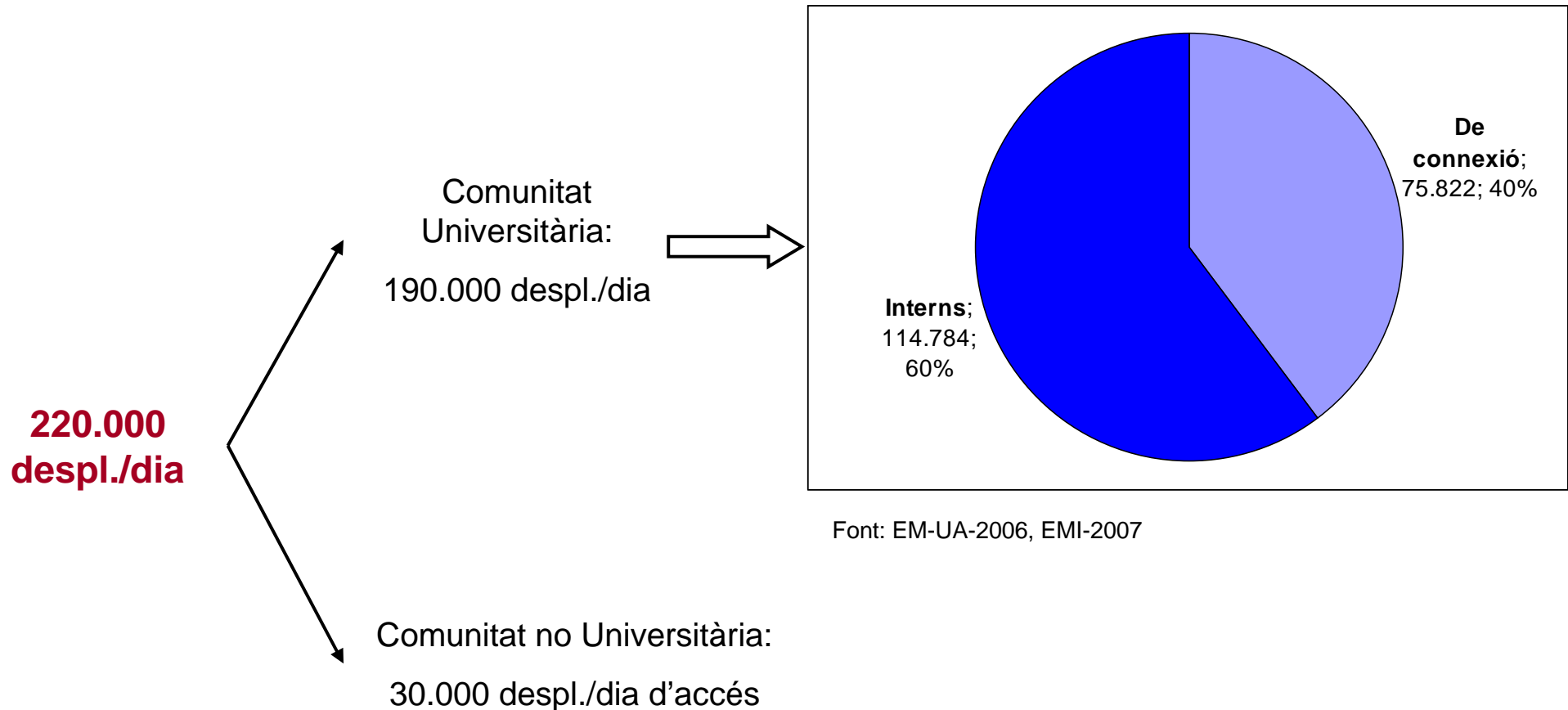
- ACCESSIBILITAT
- SOSTENIBILITAT
- SEGURETAT
- EQUITAT

□ MODEL DE MOBILITAT: SOSTENIBLE, SEGUR I EQUITATIU

□ LÍNIES ESTRATÈGIQUES

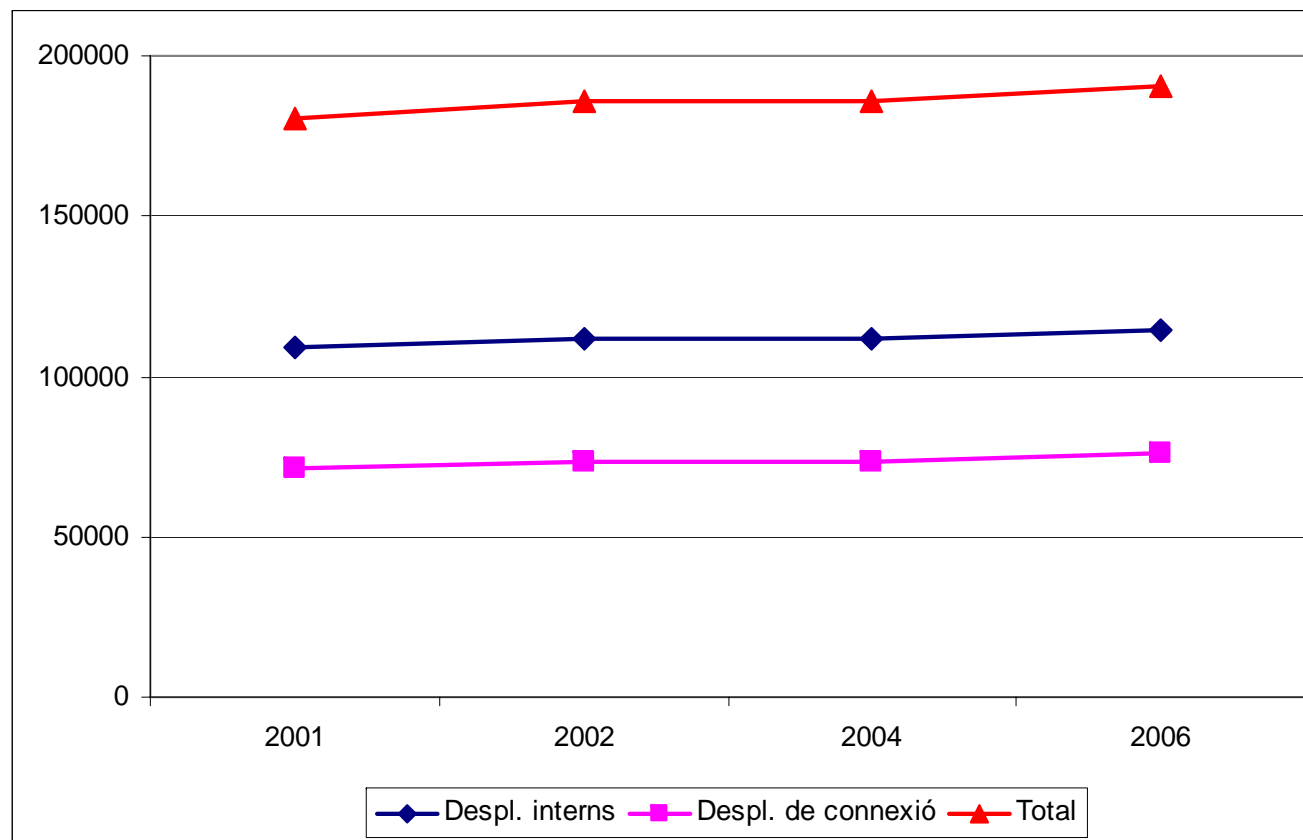
- Gestió de la mobilitat generada per la UAB
- Potenciació del transport col·lectiu
- Potenciació dels desplaçaments a peu
- Aconseguir l'accessibilitat universal al campus de Bellaterra
- Potenciació dels desplaçaments en bicicleta
- Foment d'un ús més racional del vehicle privat
- Conscienciació de la comunitat universitària
- Foment de la participació de la comunitat universitària en temes de mobilitat i accessibilitat
- Renovació del PERI de la UAB en funció dels objectius i criteris de la Llei de mobilitat de Catalunya

- Desplaçaments generats al campus diàriament



- Evolució dels desplaçaments de la Comunitat Universitària

Evolució dels desplaçaments totals de la Comunitat Universitària. 2001-2006



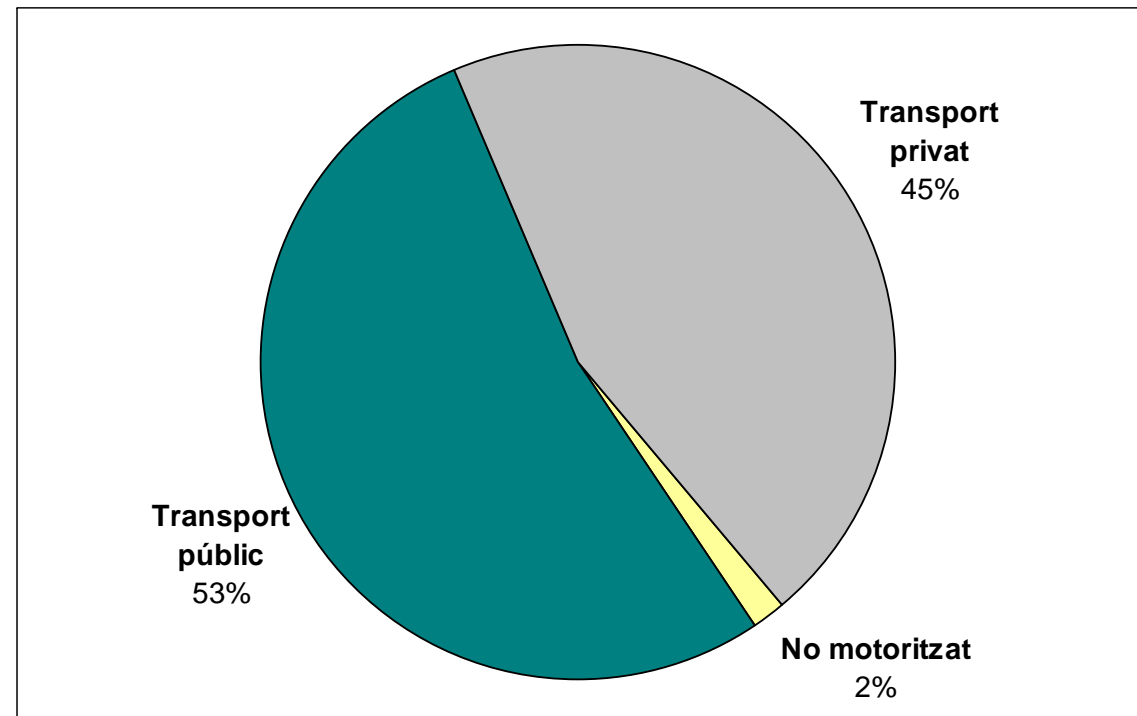
Font: GEMOTT 2001, 2002, 2004. IERMB 2006, 2007

■ Repartiment modal

Desplaçaments de connexió: aprox. 105.000 despl./dia

Repartiment modal del total de desplaçaments d'accés al campus de Bellaterra

DESPLAÇAMENTS TOTALS 220.000	DESPLAÇAMENTS COMUNITAT UNIVERSITÀRIA 190.000	De connexió 75.000
		Interns 114.000
	DESPLAÇAMENTS COMUNITAT NO UNIVERSITÀRIA ?	De connexió 30.000
		Interns ?



Font: Elaboració pròpia a partir de l'EMQ 2006 (ATM, Generalitat de Catalunya i IERMB, 2006).

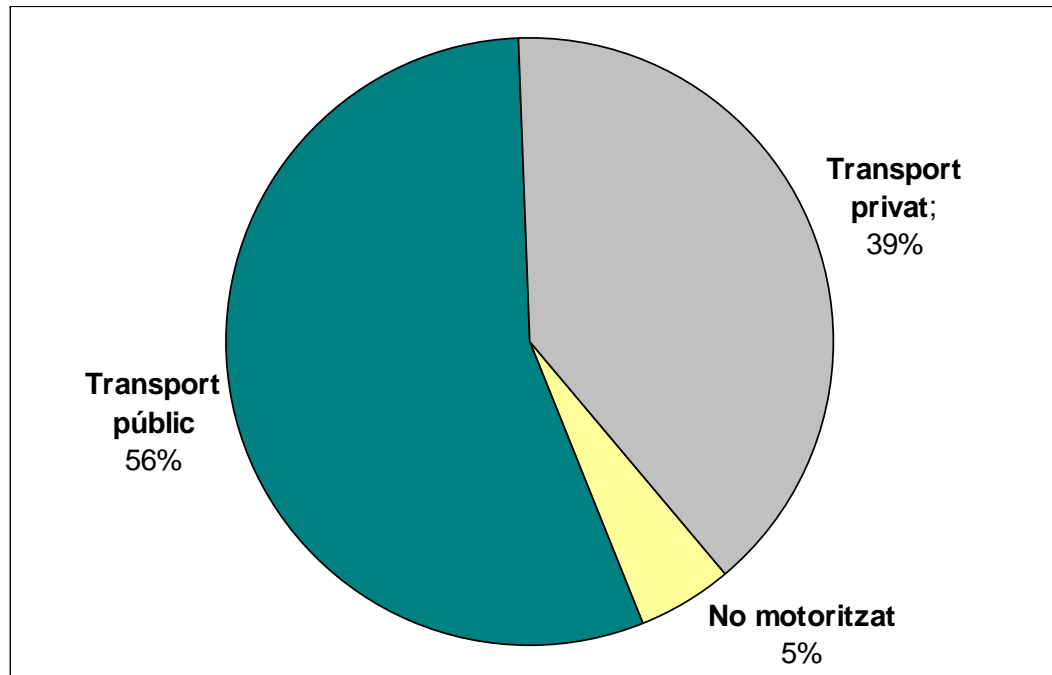
■ Repartiment modal

Desplaçaments de connexió. Comunitat Universitària:

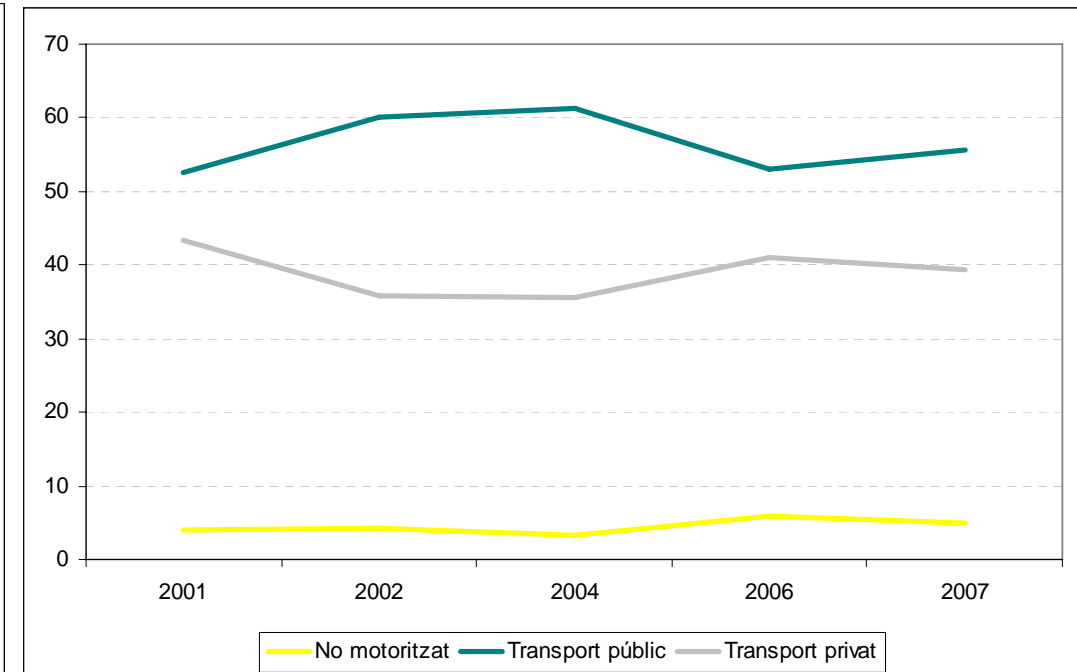
75.800 despl./dia

DESPLAÇAMENTS TOTALS 220.000	DESPLAÇAMENTS COMUNITAT UNIVERSITÀRIA 190.000	De connexió 75.000
	DESPLAÇAMENTS COMUNITAT NO UNIVERSITÀRIA ?	Interns 114.000
		De connexió 30.000
		Interns ?

Repartiment modal dels desplaçaments d'accés de la Comunitat Universitària. 2007.



Evolució del repartiment modal dels desplaçaments d'accés de la Comunitat Universitària. 2001-2007



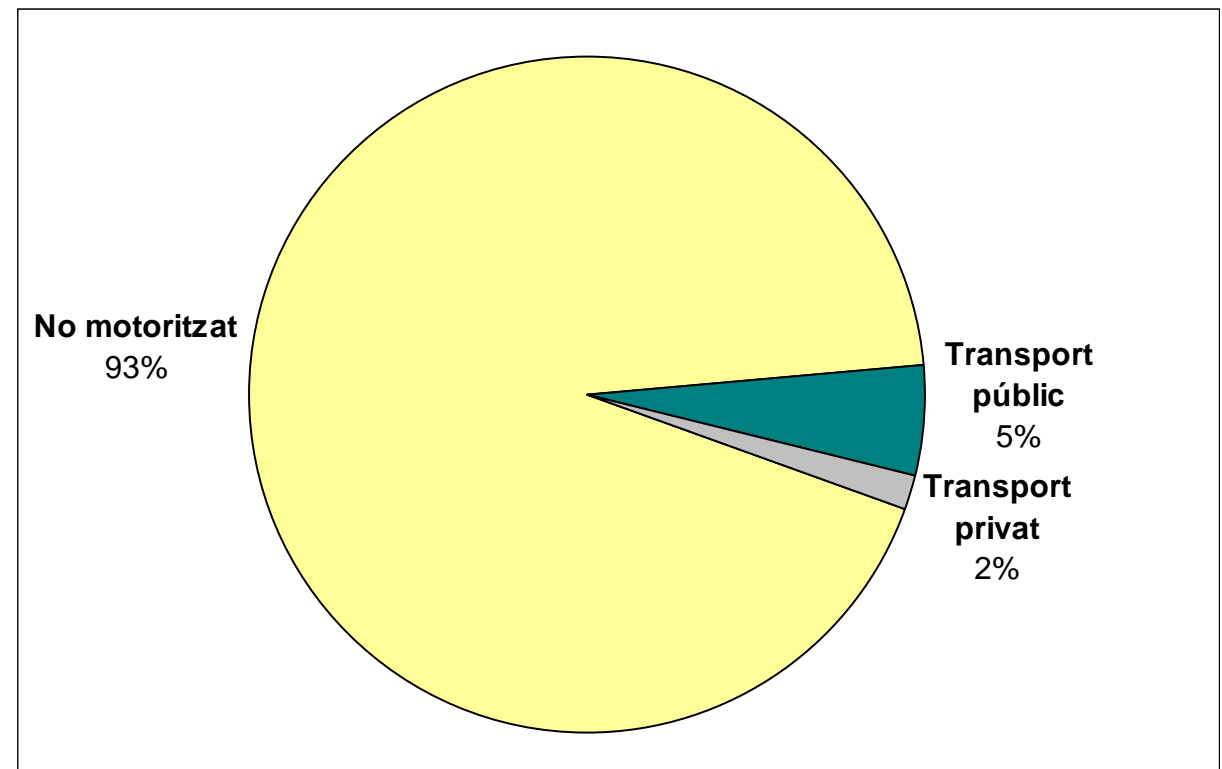
Font: Elaboració pròpia a partir de GEMOTT 2001, 2002, 2004. IERMB 2006, 2007.

■ Repartiment modal

Desplaçaments interns. Comunitat Universitària: 114.800 despl./dia

DESPLAÇAMENTS TOTALS 220.000	DESPLAÇAMENTS COMUNITAT UNIVERSITÀRIA 190.000	De connexió 75.000
		Interns 114.000
	DESPLAÇAMENTS COMUNITAT NO UNIVERSITÀRIA ?	De connexió 30.000
		Interns ?

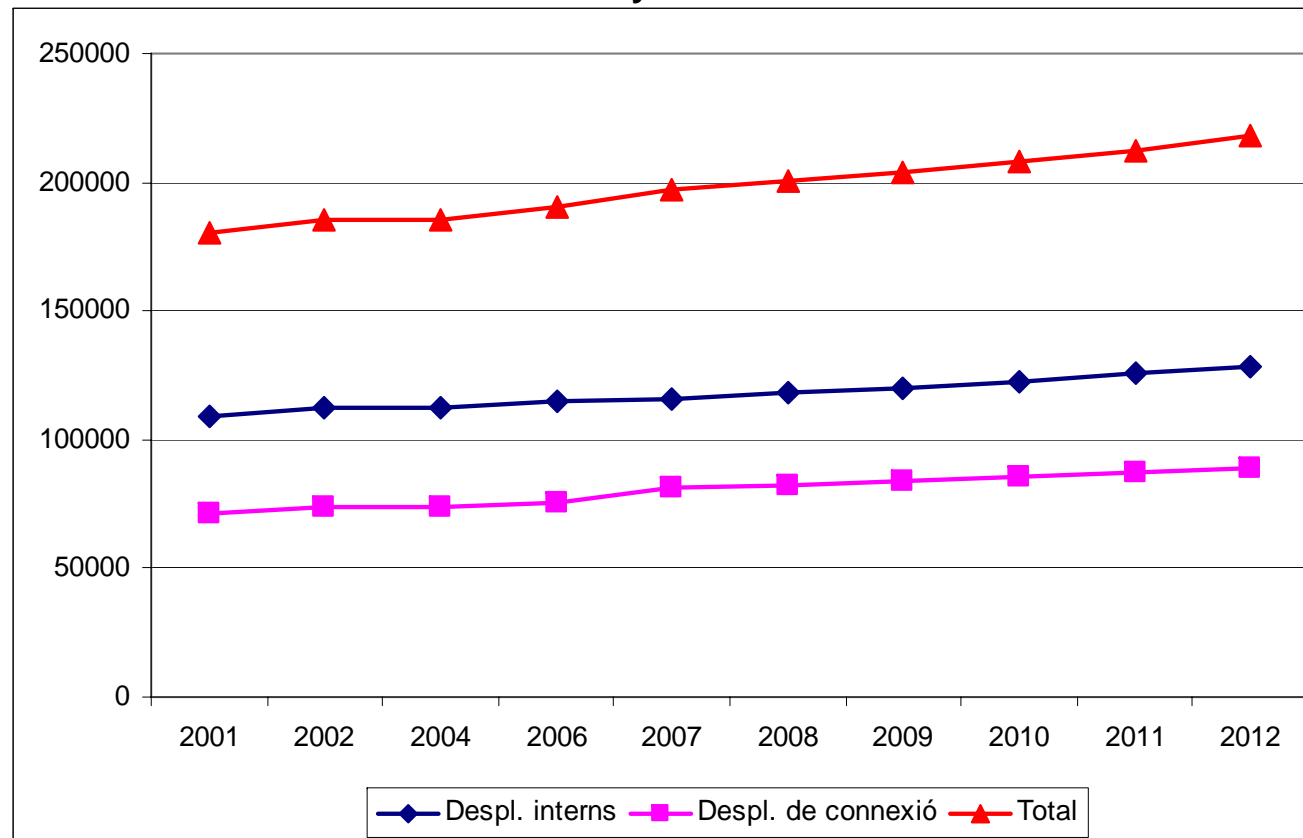
Repartiment modal dels desplaçaments interns de la Comunitat Universitària



Font: Elaboració pròpia a partir de EMI-UAB-2007.

■ Evolució dels desplaçaments de la Comunitat Universitària

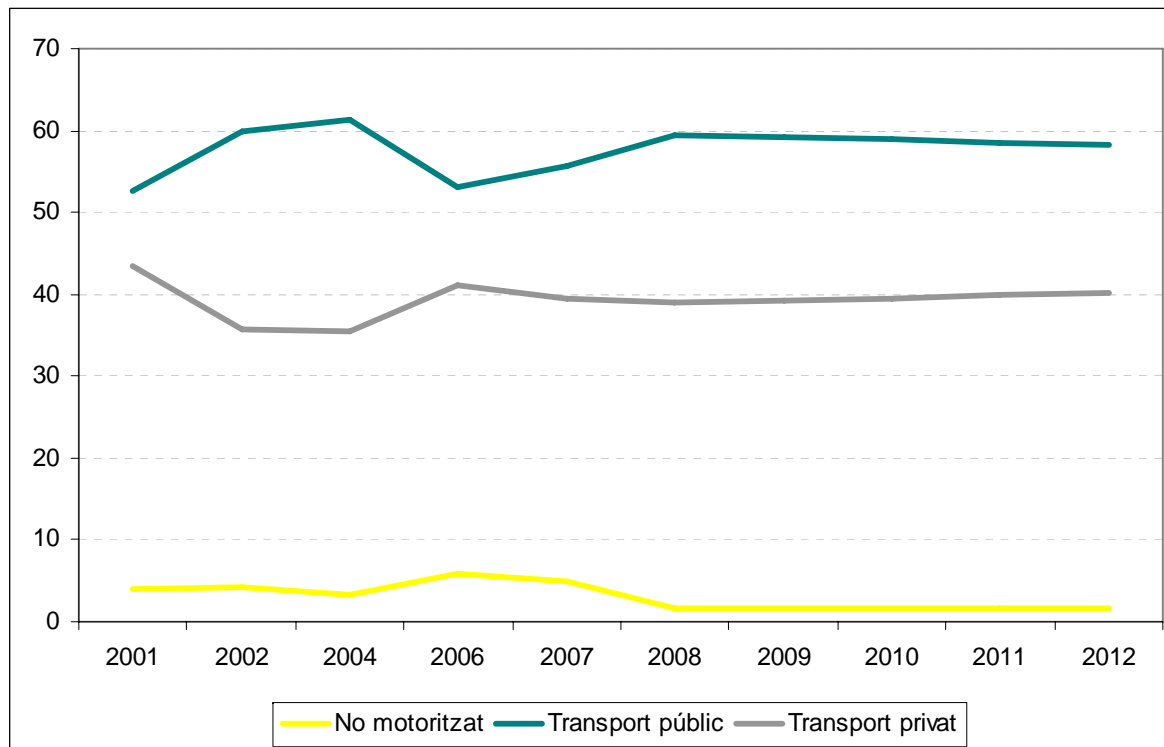
Evolució dels desplaçaments totals de la Comunitat Universitària. Escenari tendencial any horitzó 2012.



Font: Elaboració pròpia.

■ Evolució del repartiment modal dels desplaçaments de la Comunitat Universitària

Evolució del repartiment modal en els desplaçaments de connexió de la Comunitat Universitària. Escenari tendencial fins l'any 2012.



Escenari 2012

Desplaçaments de connexió

A peu: 2% (decr. 3% - -2.000 despl.)

T. Públic: 58% (incr. 2% - 9.275 despl.)

Veh. Privat: 40% (incr. 1% - 6.180 despl.)

Desplaçaments interns

Manteniment

- Evolució dels desplaçaments de la Comunitat no Universitària

Escenari 2012

Campus de Bellaterra

Centre Direccional

Desplaçaments de connexió

30.000 despl. actuals → 32.700 despl. 2012

Desplaçaments de connexió

2012: 118.000 desplaçaments generats

A peu: 4,1% (decr. 0,1%)

T. Públic: 50,7% (decr. 1%)

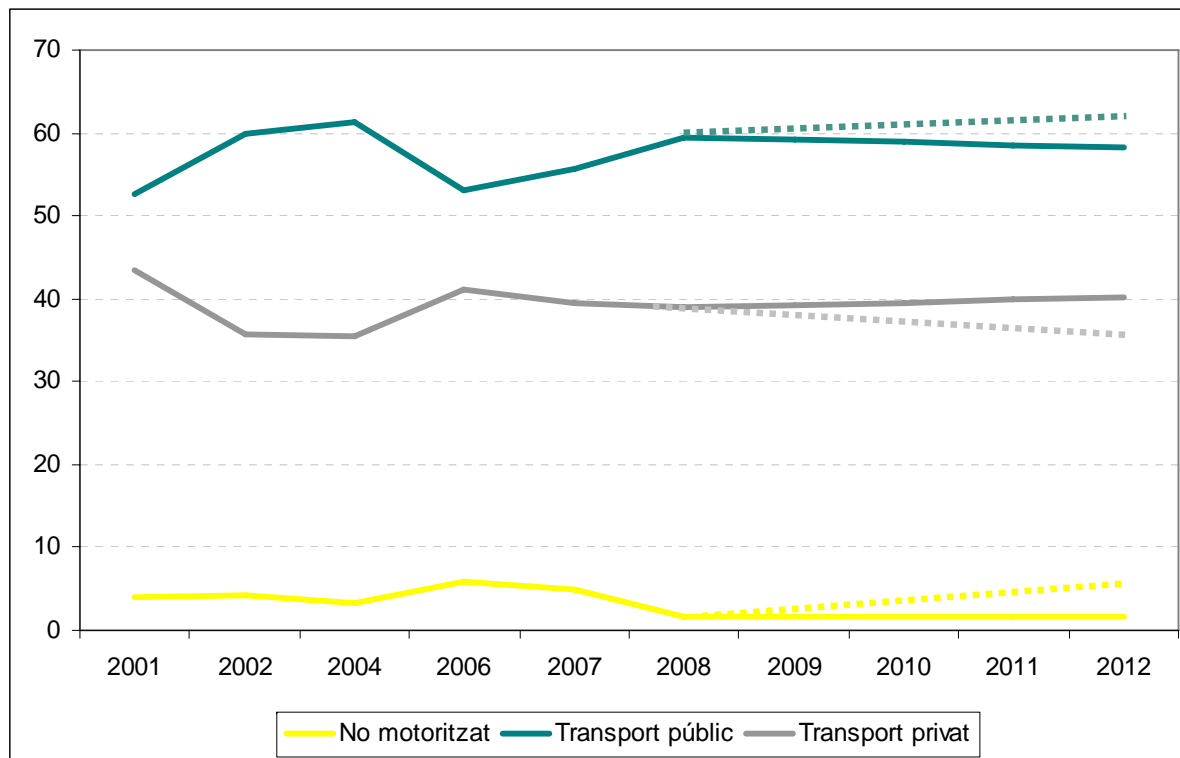
Veh. Privat: 45,1% (incr. 1%)

Desplaçaments interns

?

■ Evolució dels desplaçaments de la Comunitat Universitària

Evolució del repartiment modal en els desplaçaments de connexió de la Comunitat Universitària. Escenari tendencial i objectiu fins l'any 2012.



— Tendencial

..... Objectiu

Escenari 2012

Desplaçaments de connexió

No motoritzat: 5% (manteniment- 2.700 despl.)

T. Públic: 61% (incr. 5%- 2.670 despl.)

Veh. Privat: 34% (decr. 5%- -5.300 despl.)

Desplaçaments interns

Manteniment