

PLAN DE MOVILIDAD DE LA UNIVERSIDAD AUTÓNOMA DE BARCELONA. CAMPUS DE BELLATERRA

OBJETIVOS Y ESCENARIOS DE MOVILIDAD



MESA DE LA MOVILIDAD DE LA UNIVERSIDAD AUTÓNOMA DE BARCELONA

Plan de Movilidad de la Universidad Autónoma de Barcelona. Campus de Bellaterra

Lluís Ferrer i Caubet, rector de la UAB

Manel Nadal i Farreras, secretario para la Movilidad de la Generalitat de Catalunya

Dirección técnica:

Rafael Requena Valiente, gestor de la movilidad de la UAB

Lluís Alegre Valls, jefe del servicio de movilidad del ATM

Miguel A. Dombritz Lozano, responsable de movilidad y grandes infraestructuras del DPTOP

Maite Pérez Pérez, jefe del área de movilidad del IERMB

Colaboración técnica:

Equipo del **Instituto de Estudios Regionales y Metropolitanos de Barcelona (IERMB)**

Asesoramiento:

Carme Miralles-Guasch, Departamento de Geografía de la UAB

Noviembre 2008

- ¿Qué universidad tenemos?
 - ¿Por qué es singular?
- ¿Qué universidad queremos?
 - Plan Director 2006-2009
- ¿Qué movilidad queremos?
 - Plan estratégico de accesibilidad de la UAB
- Movilidad actual
- Movilidad futura tendencial
- Movilidad futura objetivo

¿Qué universidad tenemos?

- Universidad con vocación internacional, fuerte orientación a la investigación científica y a la investigación
- Universidad de referencia
- Universidad competitiva
- Universidad campus con tendencia a la multifuncionalidad
- Forma parte de un territorio del conocimiento
 - UAB+Parque Tecnológico+Centro Direccional
- Nodo metropolitano de la segunda corona de la RMB

El Campus de Bellaterra
de la UAB es
SINGULAR

¿Por qué es singular?

■ Por su **SITUACIÓN**

- Localización periférica y suburbana
- Conectada a principales vías de comunicación y red ferroviaria

■ Por su **FUNCIONALIDAD**

- Estudios universitarios e investigación
 - Se ubican más de 20 Facultades, Escuelas e Institutos y Centros de Investigación
- Localización de empresas ajenas al ámbito educativo
 - Se ofrece una amplia oferta de servicios y actividades

■ Por su **POBLACIÓN**

- Comunidad Universitaria: estudiantes, profesores, investigadores, personal administrativo y servicios
- Comunidad no Universitaria: visitas, trabajadores de empresas ajenas al ámbito educativo

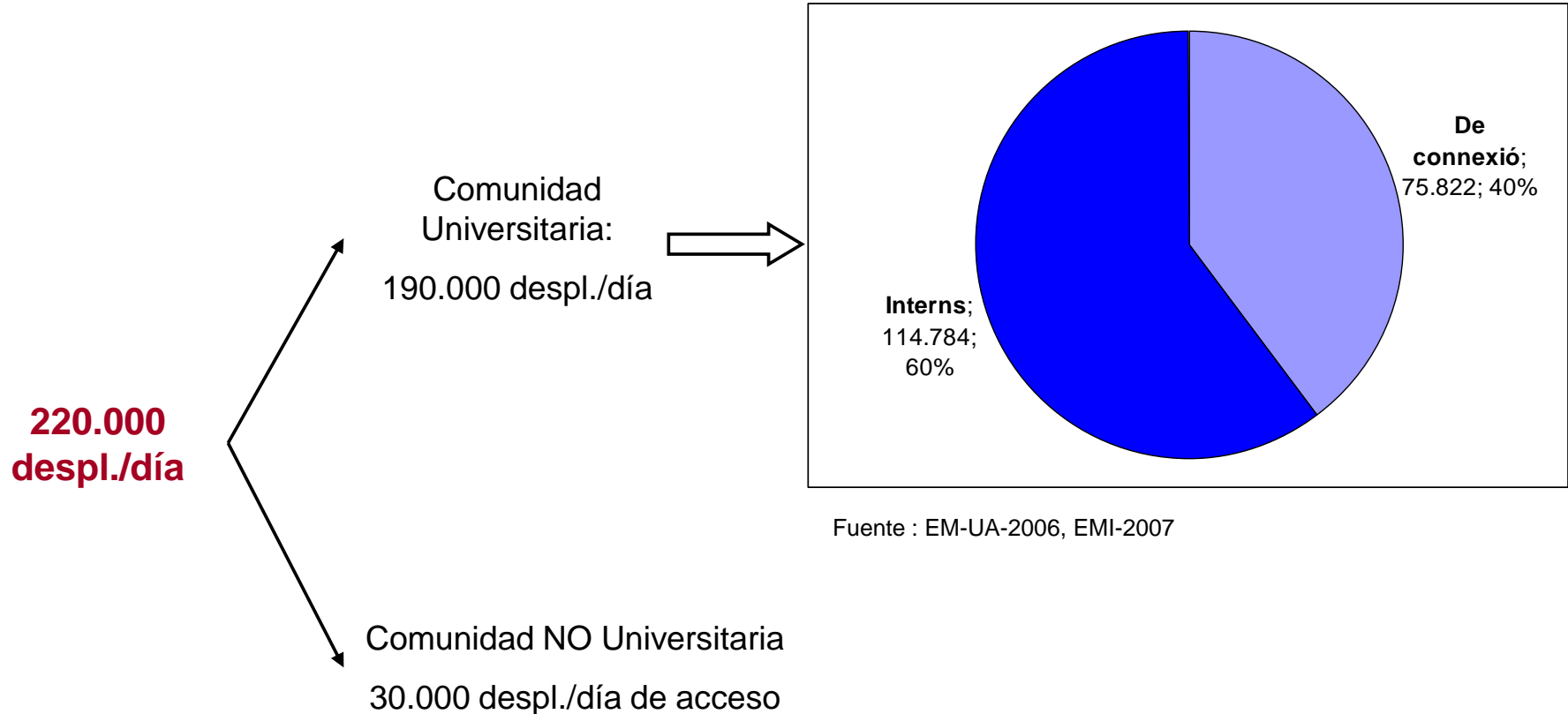
¿Qué universidad queremos?

- PLAN DIRECTOR 2006-2009 → 2012
 - Eje de la formación
 - Universidad líder; oferta docente de calidad y reconocida; satisfacer demandas de formación
 - Eje de la investigación y de la transferencia de conocimientos
 - Universidad intensiva en investigación básica, estimuladora de la investigación aplicada y de la transferencia de conocimientos, polo de atracción científica y empresarial
 - Eje de relación con el entorno y la sociedad
 - Universidad que ocupe un lugar destacado en el espacio universitario europeo e internacional
 - Eje de las personas
 - Universidad donde estudiar, enseñar, investigar, trabajar, vivir y convivir
 - **Trabajar para maximizar la accesibilidad de todos los miembros de la comunidad universitaria y otros usuarios del Campus de Bellaterra**
 - Eje de los recursos
 - Universidad responsable, eficiente, activa, transparente, equitativa.
 - Eje institucional y de la organización interna
 - Universidad democrática y participativa, con estructura y organización flexible

¿Qué movilidad queremos?

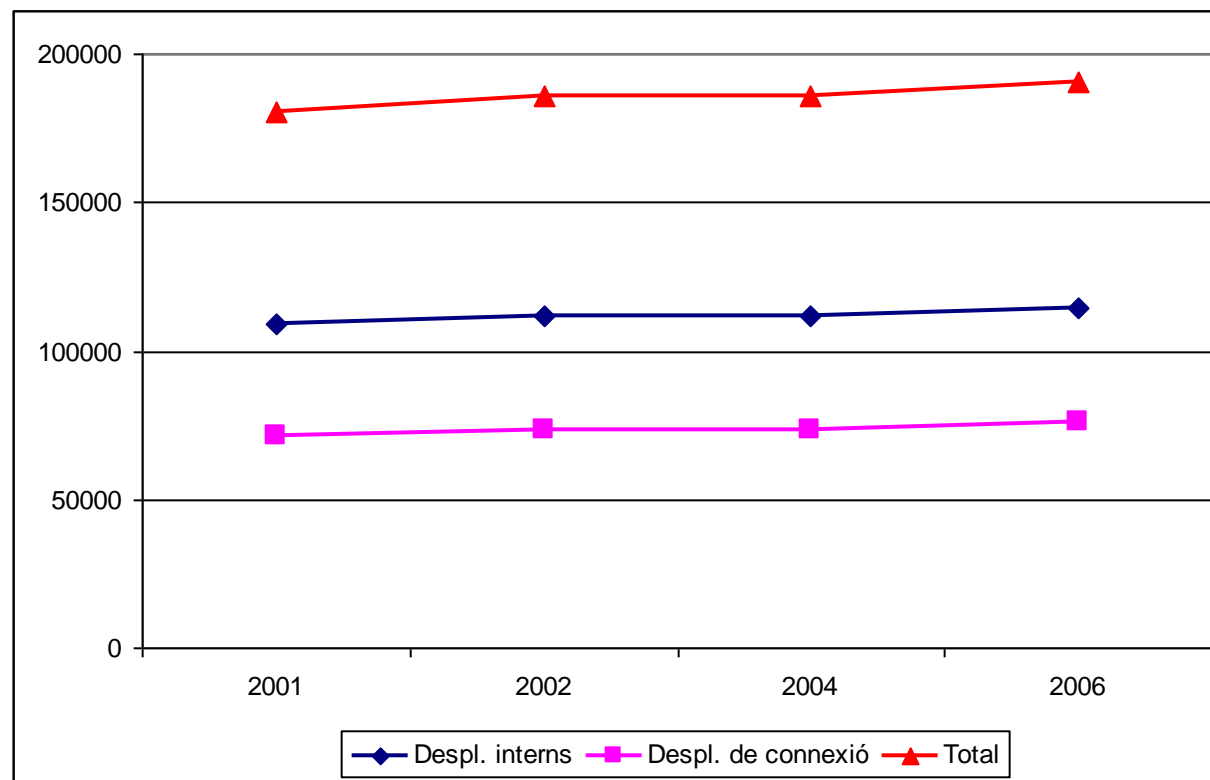
- PLAN ESTRATÉGICO DE ACCESIBILIDAD DE LA UAB
 - PRINCIPIOS INSPIRADORES
 - ACCESIBILIDAD
 - SOSTENIBILIDAD
 - SEGURIDAD
 - EQUIDAD
 - MODELO DE MOVILIDAD: SOSTENIBLE, SEGURA Y EQUITATIVA
 - LÍNEAS ESTRATÉGICAS
 - Gestión de la movilidad generada por la UAB
 - Potenciación del transporte colectivo
 - Potenciación de los desplazamientos a pie
 - Conseguir la accesibilidad universal en el campus de Bellaterra
 - Potenciación de los desplazamientos en bicicleta
 - Fomento de un uso más racional del vehículo privado
 - Conscienciación de la comunidad universitaria
 - Fomento de la participación de la comunidad universitaria en temas de movilidad y accesibilidad
 - Renovación del PERI de la UAB en función de los objetivos y criterios de la *Llei de mobilitat de Catalunya*

- Desplazamientos generados en el campus diariamente



- Evolución de los desplazamientos de la Comunidad Universitaria

Evolución de los desplazamientos totales de la Comunidad Universitaria. 2001-2006



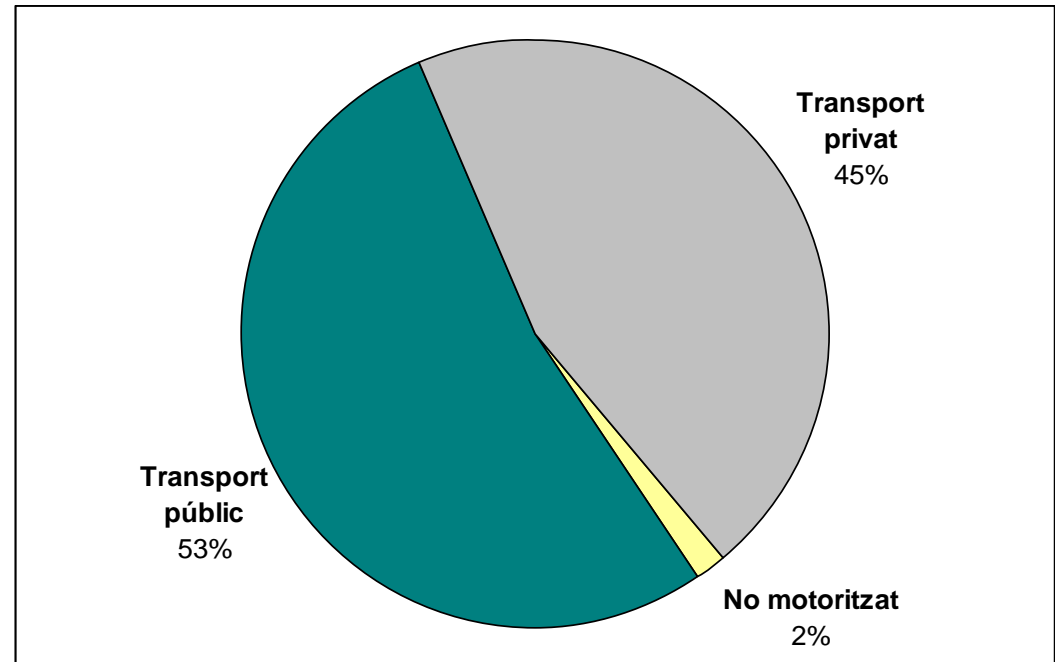
Fuente: GEMOTT 2001, 2002, 2004. IERMB 2006, 2007

■ Reparto modal

Desplazamientos de conexión: aprox. 105.000 despl./día

Reparto modal del total de desplazamientos de acceso al campus de Bellaterra

DESPLAÇAMENTS TOTALS 220.000	DESPLAÇAMENTS COMUNITAT UNIVERSITÀRIA 190.000	De connexió 75.000
		Interns 114.000
	DESPLAÇAMENTS COMUNITAT NO UNIVERSITÀRIA ?	De connexió 30.000
		Interns ?



Fuente: Elaboración propia a partir de la EMQ 2006 (ATM, Generalitat de Catalunya y IERMB, 2006).

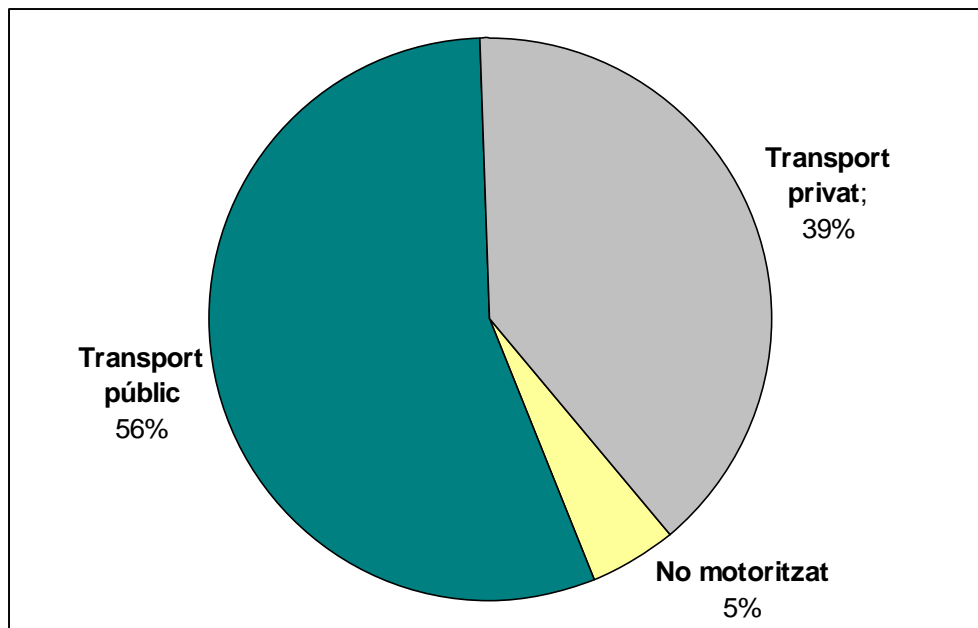
■ Reparto modal

Desplazamientos de conexión. Comunidad Universitaria:

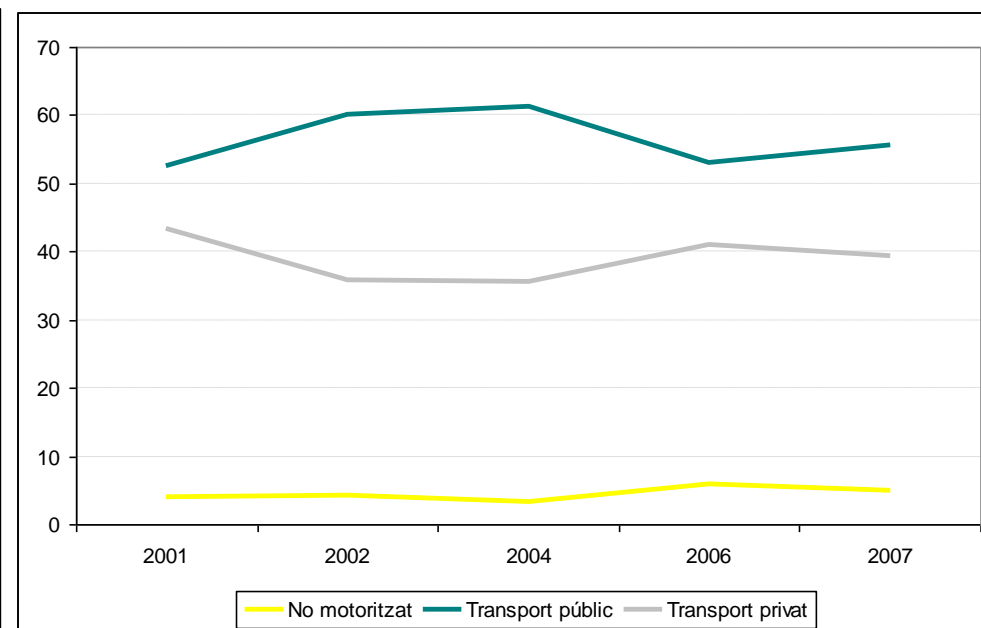
75.800 despl./día

DESPLAÇAMENTS TOTALS 220.000	DESPLAÇAMENTS COMUNITAT UNIVERSITÀRIA 190.000	De connexió 75.000
	DESPLAÇAMENTS COMUNITAT NO UNIVERSITÀRIA ?	Interns 114.000
		De connexió 30.000
		Interns ?

Reparto modal de los desplazamientos de acceso de la Comunidad Universitaria. 2007.



Evolució del reparto modal de los desplazamientos de acceso de la Comunidad Universitaria. 2001-2007



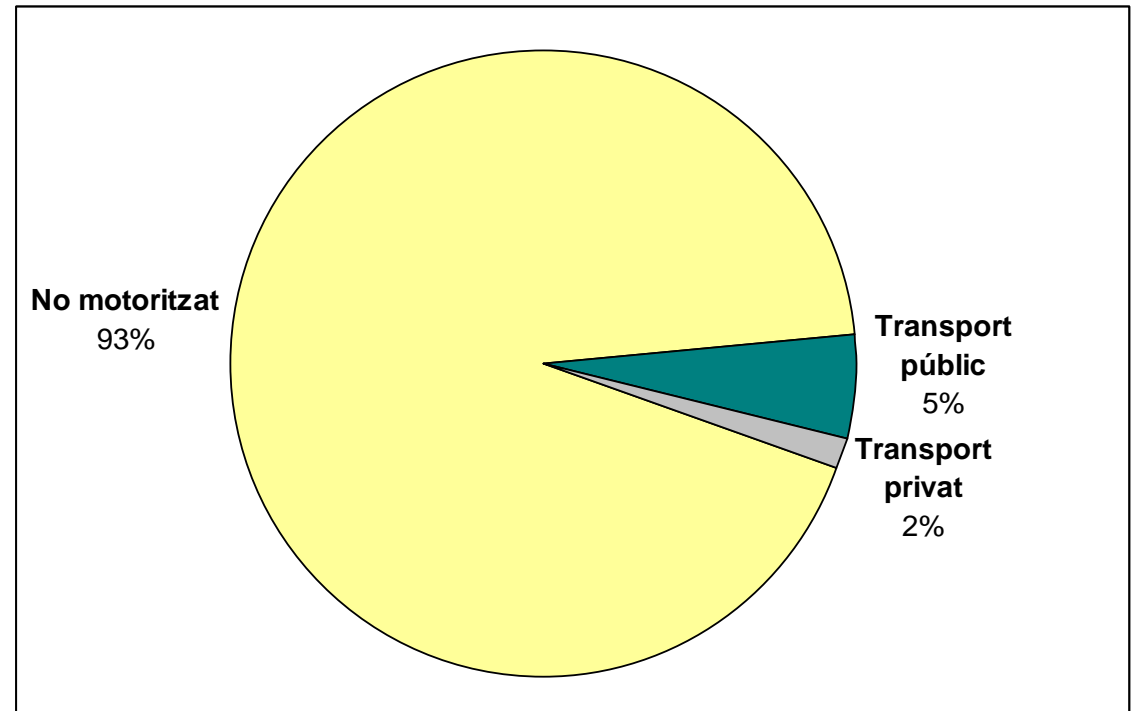
Fuente: Elaboración propia a partir de GEMOTT 2001, 2002, 2004. IERMB 2006, 2007.

■ Reparto modal

Desplazamientos internos. Comunidad universitaria: 114.800 despl./día

Reparto modal de los desplazamientos internos de la Comunidad Universitaria

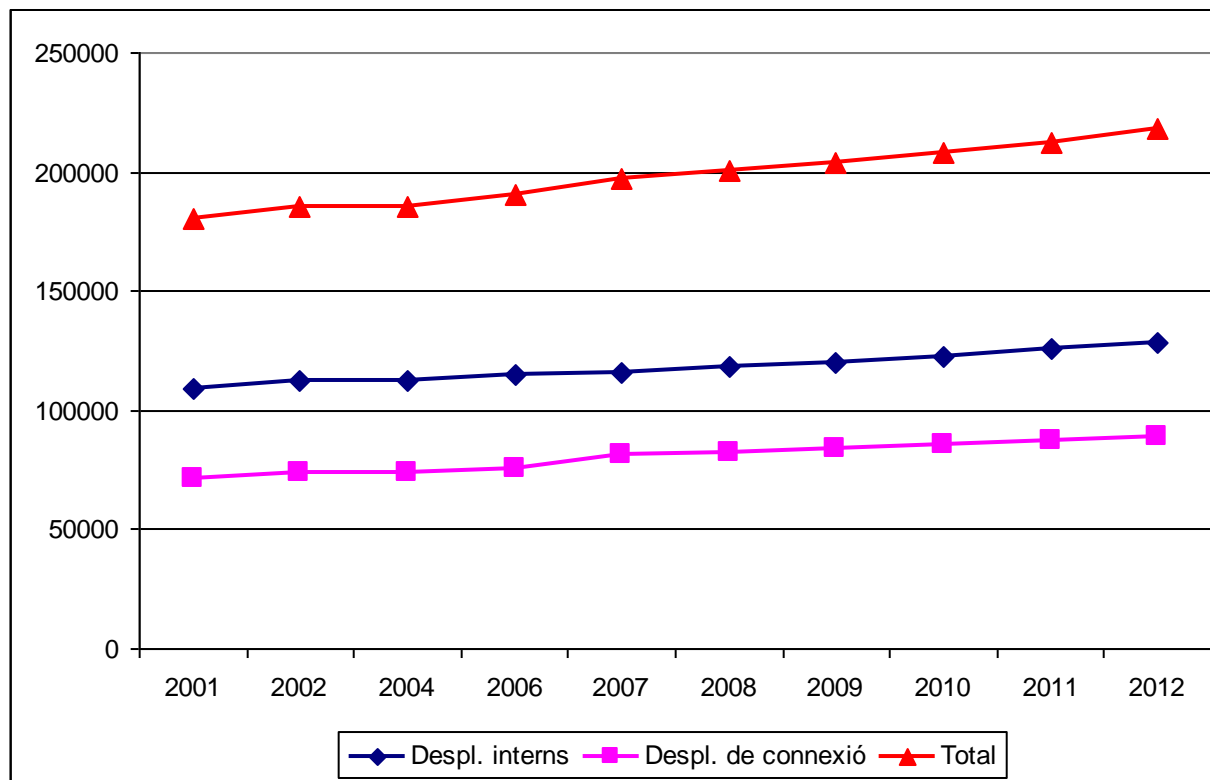
DESPLAÇAMENTS TOTALS 220.000	DESPLAÇAMENTS COMUNITAT UNIVERSITÀRIA 190.000	De connexió 75.000
		Interns 114.000
	DESPLAÇAMENTS COMUNITAT NO UNIVERSITÀRIA ?	De connexió 30.000
		Interns ?



Fuente: Elaboración propia a partir de EMI-UAB-2007.

■ Evolución de los desplazamientos de la Comunidad Universitaria

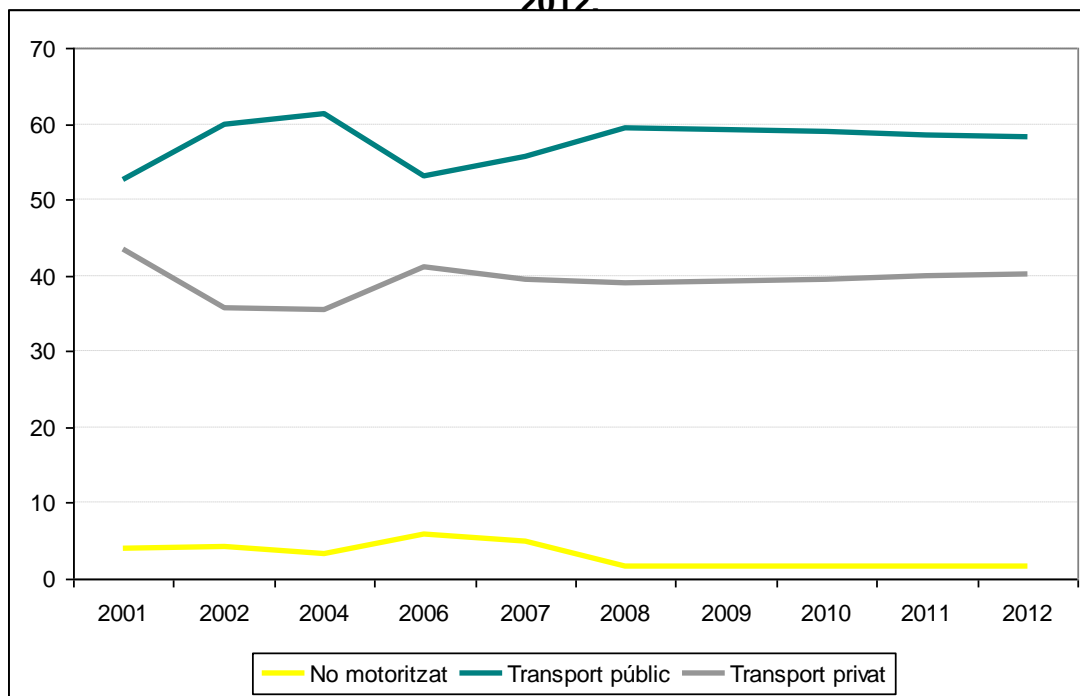
**Evolución de los desplazamientos totales de la Comunidad Universitaria.
Escenario tendencial año horizonte 2012.**



Fuente: elaboración propia.

■ Evolución del reparto modal de los desplazamientos de la Comunidad Universitaria

Evolución del reparto modal en los desplazamientos de conexión de la Comunidad Universitaria. Escenario tendencial hasta el año 2012.



Escenario 2012

Desplazamientos de conexión:

A pie: 2% (decr. 3% - -2.000 despl.)

T. Público: 58% (incr. 2% - 9.275 despl.)

Veh. Privado: 40% (incr. 1% - 6.180 despl.)

Desplazamientos internos:

Mantenimiento

- Evolución de los desplazamientos de la Comunidad no Universitaria

Escenario 2012

Campus de Bellaterra

Centro Direccional

Desplazamientos de conexión

30.000 despl. actuales → 32.700 despl. 2012

Desplazamientos de conexión

2012: 118.000 desplazamientos generados

A pie: 4,1% (decr. 0,1%)

T. Público: 50,7% (decr. 1%)

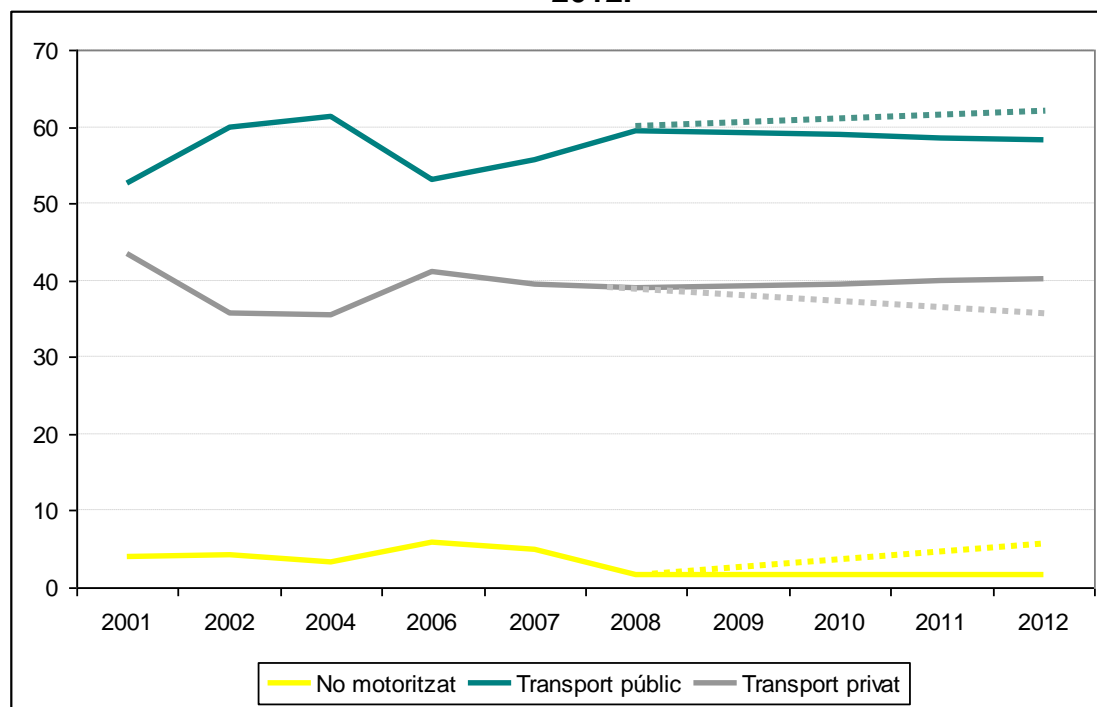
Veh. Privado: 45,1% (incr. 1%)

Desplazamientos internos

?

■ Evolución de los desplazamientos de la Comunidad Universitaria

Evolución del reparto modal en los desplazamientos de conexión de la Comunidad Universitaria. Escenario tendencial y objetivo hasta el año 2012.



— Tendencial

..... Objetivo

Escenario 2012

Desplazamientos de conexión

No motorizado: 5% (mantenimiento 2.700 despl.)

T. Público: 61% (incr. 5%- 2.670 despl.)

Veh. Privado: 34% (decr. 5%- -5.300 despl.)

Desplazamientos internos

Mantenimiento