



Universitat Autònoma
de Barcelona

Departament de Biologia Cel·lular, Fisiologia i Immunologia.
Unitat de Fisiologia Mèdica. Facultat Medicina.

OFERTA DE BECA PREDOCTORAL

Grup Multidisciplinari per a l'Estudi del Càncer de Mama

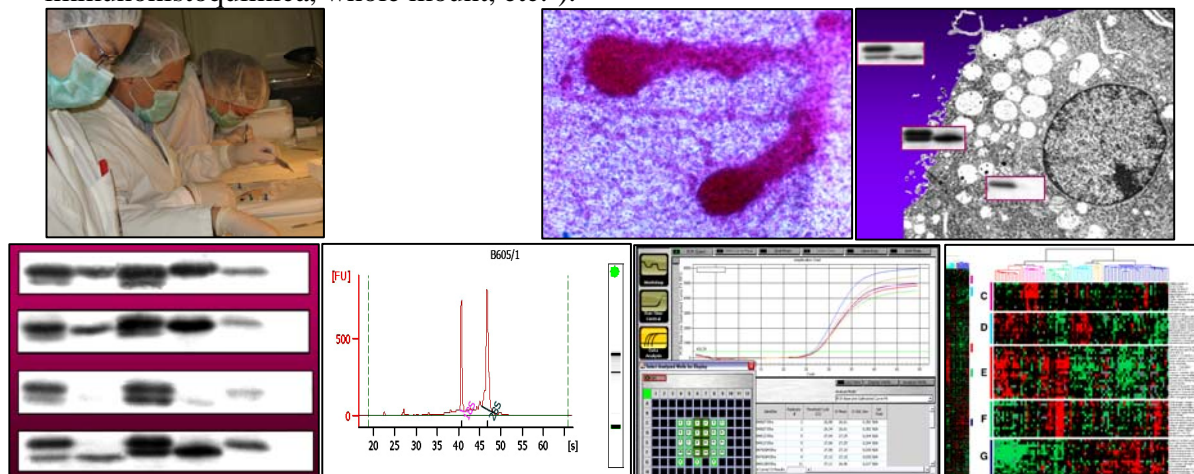


Objectiu:

Participació en el projecte d'investigació del Grup Multidisciplinari per a l'Estudi del Càncer de Mama (GMECM): "LÍPIDS DE LA DIETA I CÀNCER DE MAMA: MECANISMES MOLECULARS". Plan Nacional de I+D+I (AGL2006-07691) i Convenis Recerca FPCO2008-165.396 i AAO-2008-165.471.

Funcions principals:

- × Realització de tesi doctoral dins del projecte d'investigació anterior (treballs possibles amb assajos biològics *in vivo* i *in vitro*, biologia molecular -tècniques hibridació, microarrays, real time-PCR, etc.-, estudis hormonals i tècniques morfològiques -immunohistoquímica, whole mount, etc.-).



- × Participació, amb finalitat formativa, en la docència de la Unitat de Fisiologia Mèdica. Les obligacions docents hauran de ser, en tot cas, equiparades a les de la convocatòria FI UAB (actualment són de 45 hores, com a màxim, els dos primers anys, i de 90 hores, com a màxim, els dos darrers anys).

Requisits dels candidats:

- × Estar en possessió del títol de llicenciat en estudis d'àmbit biosanitari (Medicina, Biologia, Biotecnologia, Veterinària, Farmàcia, etc.), o en disposició d'aconseguir-lo durant el curs 2008-9.
- × Haver obtingut la llicenciatura amb posterioritat al gener de 2007.
- × Expedient acadèmic mínim de 2.
- × Iniciativa i motivació per a la recerca.
- × Estar matriculat o disposat a matricular-se en un programa de màster de postgrau de la UAB.
- × Tenir bons coneixements de llengua anglesa.

Característiques de la beca:

- × Retribució bruta anual de 14.736 € (oficial UAB). El beneficiari estarà acollit al regim general de la seguretat social.
- × Despeses del màster de postgrau subvencionades per la beca (~1900 €), a part de la retribució anual.
- × Dedicació a temps complet.
- × La beca és incompatible amb qualsevol altre ajut, beca o fons de finançament.
- × La durada total és de 4 anys, renovable cada any si l'informe anual és favorable. A l'inici del segon any s'haurà d'acreditar haver superat els crèdits docents del treball de recerca del màster de postgrau. Període inicial de prova amb beca de Suport a la Recerca.

Obligacions del becari:

- × Acceptar les bases de la convocatòria.
- × Incorporar-se al programa de postgrau i al grup de recerca que presenta la sol·licitud.
- × Presentar, seguint les directrius de la Universitat, els informes anuals de resultats.
- × Estar disposat a presentar-se a les convocatòries FI del Ministeri o de la Generalitat.
- × Incorporar-se al projecte des de la resolució de la convocatòria.

Documentació que han de presentar els candidats:

- × Carta de sol·licitud.
- × Justificant del títol de llicenciatura, o del comprovant del pagament dels drets.
- × Certificat acadèmic amb la nota mitjana de la llicenciatura.
- × Currículum vitae detallat amb fotografia recent i fotocopia DNI.
- × Referències de contacte de persones familiaritzades amb la recerca biomèdica que puguin avalar el candidat (opcional).

Termini:

Des de la data de la convocatòria fins al **8 de maig de 2009**.

Sol·licituds i Informació:

Dr. E. Escrich.

Unitat de Fisiologia Mèdica. Facultat de Medicina. Edifici M, campus de Bellaterra.
08193 Bellaterra (Barcelona).

E. mail: Eduard.Esrich@uab.cat

Tel.: 93-581.14.23

Les sol·licituds s'han d'enviar (correu ordinari o electrònic), o presentar directament la documentació esmentada, a l'adreça anterior.

Avaluació i selecció:

El procés de selecció consistirà en preselecció curricular i entrevista.

Es valoraran expedient acadèmic i interès i dedicació demostrables en recerca.

La resolució serà notificada personalment a l'aspirant que sigui seleccionat.

Bellaterra (Cerdanyola del Vallès), 16 de març de 2009.